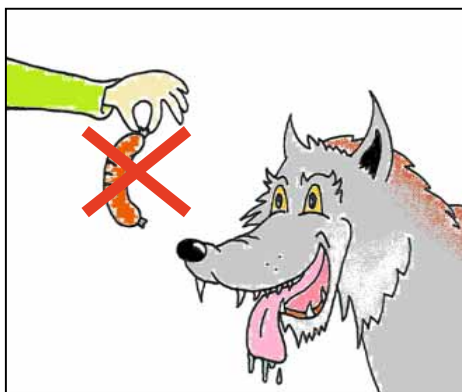
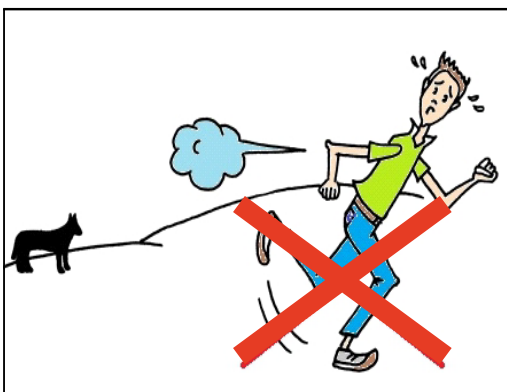
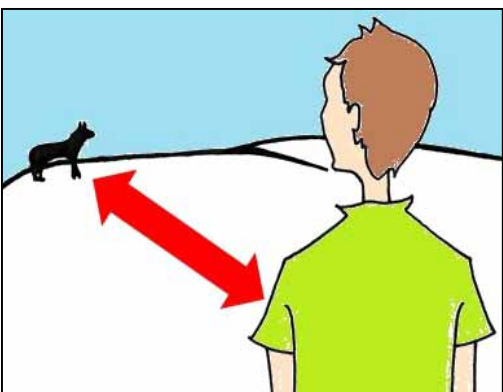


گرگ – جانور وحشی در همسایگی شما

مراقب باشید: اگر کسی به گرگها غذا بدهد آنها را به طعمه حاضر و آماده بدعت میکند و به این ترتیب گرگها میتوانند پُررو و گاه خطرناک شوند. بنابراین هیچگاه به گرگها غذا ندهید!

ماشینها و خانه ها برای گرگها ربطی به آدمیان ندارند و بنابراین گرگها به این عوامل به عنوان خطر نگاه نمیکنند. گرگها مناطق مسکونی را به عنوان بخشی از محیط زیست خود می شناسند و بیشتر به هنگام شب و یا سپیده دم و گاهی در طی روز قابل مشاهده هستند.

چند سالی است که دوباره گرگها در ناحیه Niedersachsen سکنی گزیده اند. آنها معولا برای آدم خطری به شمار نمیروند و از سر راه مردم کنار می روند. با این همه گرگهای جوانتر معولا از گرگهای بالغ کنجکاو تر هستند.



از گرگها فاصله بگیرید!

به هنگام برخورد با آنها فرار نکنید!

لبه آنها غذا ندهید!

زباله را در جای مناسب بیندازید!

اگر شما با گرگی برخورد کردید؟

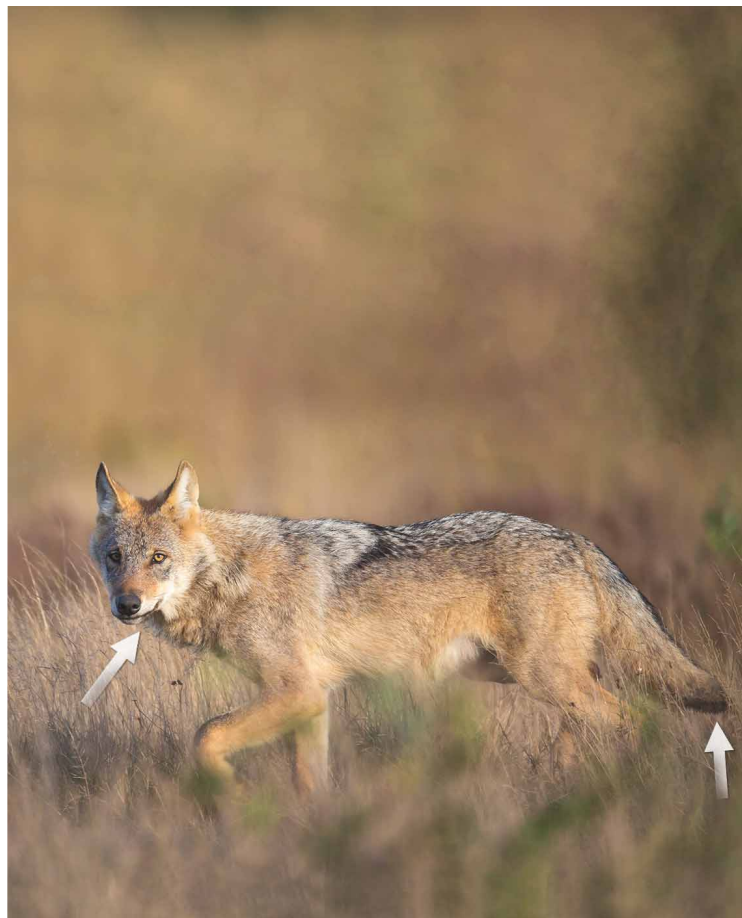
آرام باشید و فاصله خود را حفظ کنید!

فرار نکنید، بلکه به آهستگی عقب بروید

هنگامی که احساس امنیت بیشتری کردید با فریاد کشیدن و دست زدن جلب توجه نایید.

تحت هیچ شرایطی به گرگها غذا ندهید!

باقی انده های غذا و زباله ها را در محیط بیرون نیندازید.



گرگ یا سگ؟

یک گرگ معولا به اندازه یک سگ چوپان است.

بلندی شانها ۶۰ تا ۹۰ سانتی متر.

گرگها از طریق دو نشانه قابل تشخیص هستند:

پشم آنها قهوه ای – خاکستری است و زیر پوزه آنها سپید است.

دم آنها کوتاه و نوک آن سیاه است.

گرگ جانوری است اهل خانواده. یک گله گرگ معولا شامل ۴ تا ۶ توله گرگ است. گرگهای جوان بین ۱۱ تا ۲۲ ماه از گله جد میشوند، بدین ترتیب تعداد گرگهای یک گله زیاد میشود.

اطلاعات درباره گرگ را می توانید در سایت زیر جستجو کنید:



www.der-wolf-in-niedersachsen.de

نام مسئول ناحیه را در سایت زیر می یابید:



www.wolfsbuero.nlwkn.niedersachsen.de

چاپ و نشر:

Niedersächsischer Landesbetrieb für Wasserwirtschaft, Küsten- und Naturschutz (NLWKN) – Naturschutz – Göttinger Chaussee 76A, 30453 Hannover wolfsbuero@nlwkn-h.niedersachsen.de Tel.: 0511 3034 3034 Text und Gestaltung: Wolfsbüro Fotos: J. Borris, Illustrationen: C. Steinberg