

**7. Änderung
der Verordnung über das Landschaftsschutzgebiet
„Harz (Landkreis Goslar)“
vom 20.06.2017**

Aufgrund der §§ 14, 19 und 32 Niedersächsisches Ausführungsgesetz zum Bundesnaturschutzgesetz (NAGBNatSchG) vom 19. Februar 2010 (Nds. GVBl. S. 104) in Verbindung mit den §§ 22 und 26 Bundesnaturschutzgesetz (BNatSchG) vom 29.07.2009 (BGBl. I S. 2542), zuletzt geändert durch Art. 19 des Gesetzes vom 13.10.2016 (BGBl. I S. 2258), wird verordnet:

§ 1

Die Grenzen des mit der Verordnung über das Landschaftsschutzgebiet „Harz (Landkreis Goslar)“ vom 07.12.2010 (Amtsbl. f. d. Landkreis Goslar vom 30.12.2010, S. 256), zuletzt geändert durch Verordnung vom 01.12.2016, festgesetzten Landschaftsschutzgebietes werden im Bereich des Burgbergs im Bereich der Stadt Bad Harzburg neu festgesetzt.

Die veränderten Grenzen ergeben sich aus § 2.

§ 2

Der für das Landschaftsschutzgebiet „Harz (Landkreis Goslar)“ vom 07.12.2010 maßgebliche Kartensatz erhält folgende Fassung:

- Anhang C — Übersichtskarte im Maßstab 1 : 200.000 mit folgender Maßgabe:
Anhang C wird ersetzt durch Anhang C/7
- Anhang D — 1 Deckblatt und 160 Detailkarten im Maßstab 1 : 10.000 mit folgender Maßgabe:
Blatt 63 wird ersetzt durch Blatt 63/7

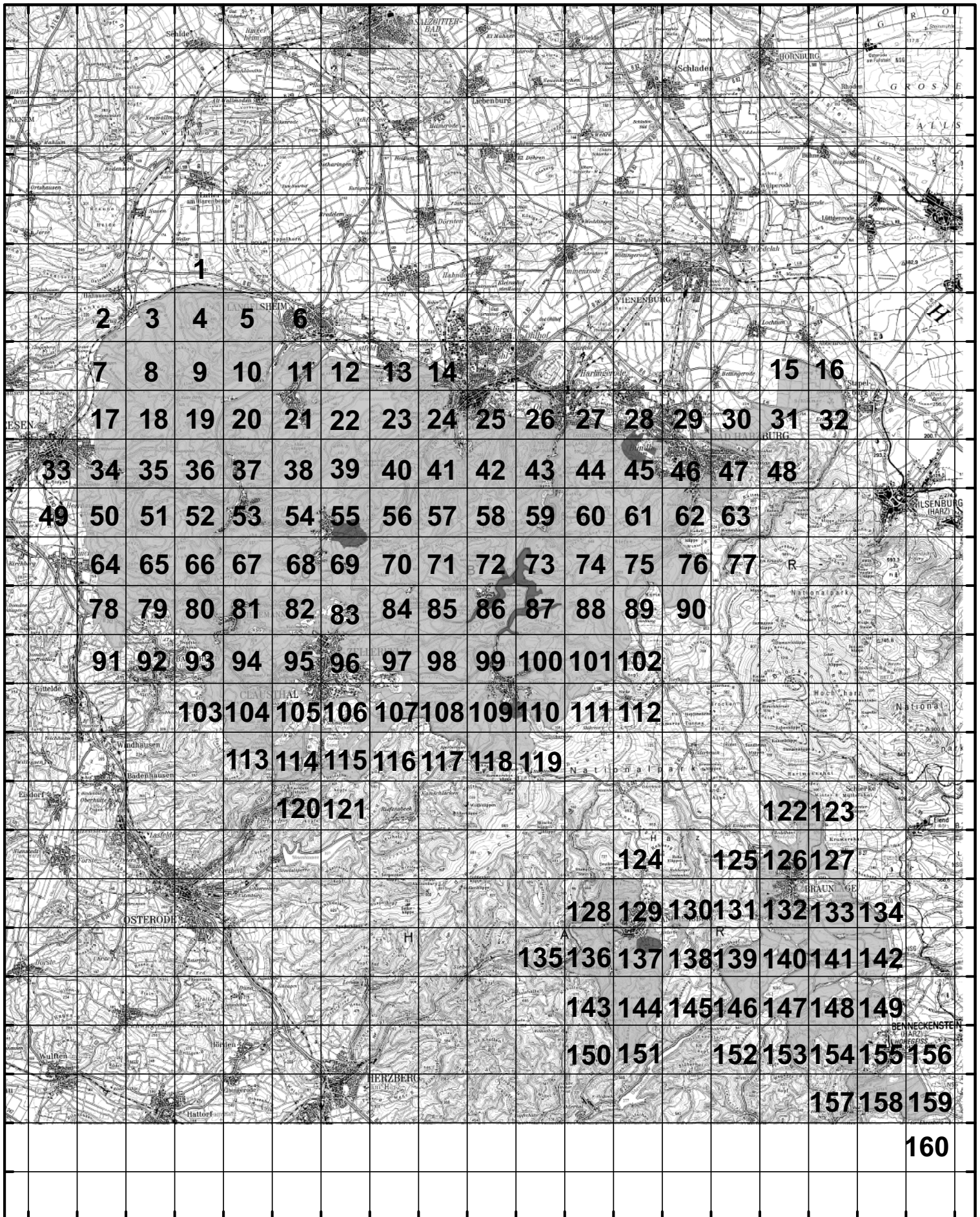
§ 3

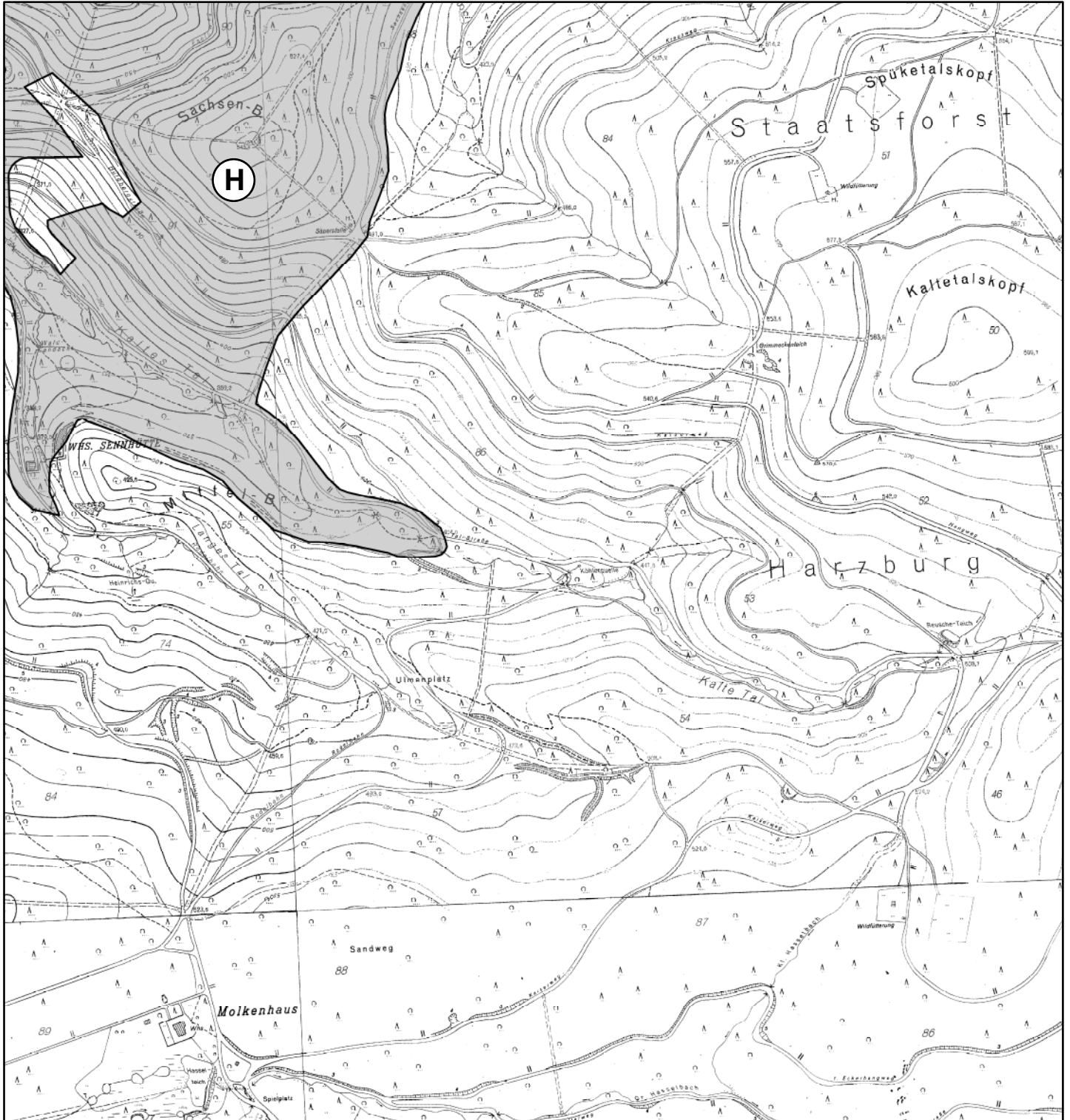
Diese Verordnung tritt am Tag nach ihrer Verkündung im Niedersächsischen Ministerialblatt in Kraft.

Goslar, den 20.06.2017

Landkreis Goslar
Der Landrat
Thomas Brych

Übersichtskarte Anhang C/7





**Maßgebliche Karte im Maßstab 1:10.000
zur 7. Änderung der Verordnung über das
Landschaftsschutzgebiet "Harz (Landkreis Goslar)"
Kartengrundlage DGK 5**

1:10.000

Goslar, den

**Thomas Brych
Landrat**

Legende



LSG Harz Hauptzone



Schutzzone N



Schutzzone T