

**10. Änderung  
der Verordnung über das Landschaftsschutzgebiet  
„Harz (Landkreis Goslar)“  
vom 08.11.2018**

Aufgrund der §§ 14, 19 und 32 Niedersächsisches Ausführungsgesetz zum Bundesnaturschutzgesetz (NAGBNatSchG) vom 19. Februar 2010 (Nds. GVBl. 2010, S. 104) in Verbindung mit den §§ 22 und 26 Bundesnaturschutzgesetz (BNatSchG) vom 29.07.2009 (BGBl. I S. 2542), zuletzt geändert durch Art. 1 des Gesetzes vom 15.09.2017 (BGBl. I S. 3434), wird verordnet:

**§ 1**

Die Grenzen des mit der Verordnung über das Landschaftsschutzgebiet „Harz (Landkreis Goslar)“ vom 07.12.2010 (Amtsblatt f. d. Landkreis Goslar vom 30.12.2010, S. 256), zuletzt geändert durch Verordnung vom 12.10.2018 (Nds. Ministerialblatt Nr. 35 vom 02.11.2018, S. 983 ff.), festgesetzten Landschaftsschutzgebietes werden im Bereich des Standortes „Harzburger Hof“ im Bereich der Stadt Bad Harzburg neu festgesetzt.

Die veränderten Grenzen ergeben sich aus § 2.

**§ 2**

Der für das Landschaftsschutzgebiet „Harz (Landkreis Goslar)“ vom 07.12.2010 maßgebliche Kartensatz erhält folgende Fassung:

Anhang C — Übersichtskarte im Maßstab 1 : 200.000 mit folgender Maßgabe:

Anhang C/9 wird ersetzt durch Anhang C/10

Anhang D — 1 Deckblatt und 160 Detailkarten im Maßstab 1 : 10.000 mit folgender Maßgabe:

Blatt 62/5 wird ersetzt durch Blatt 62/10

**§ 3**

Diese Verordnung tritt am Tag nach ihrer Verkündung im Nds. Ministerialblatt in Kraft.

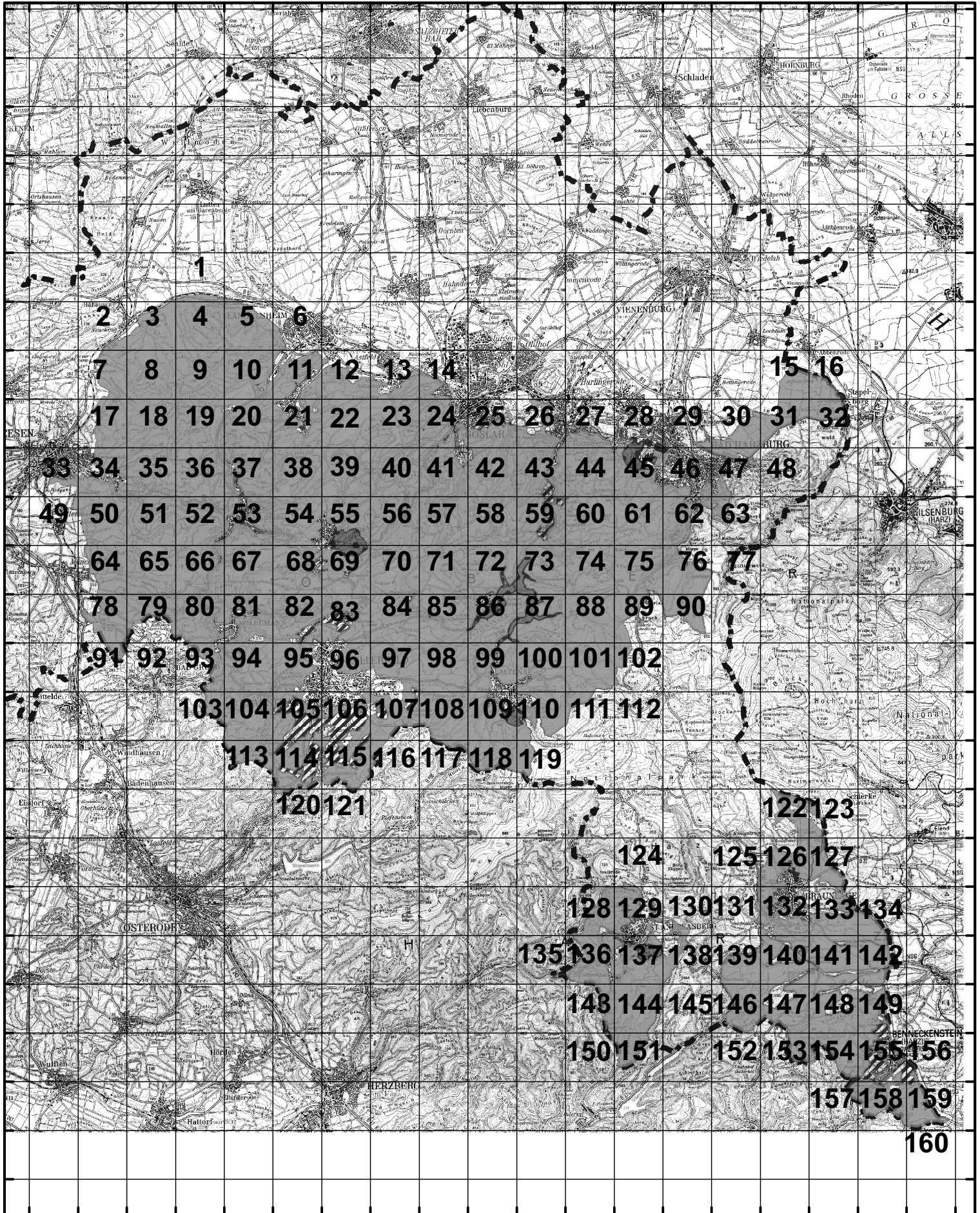
Goslar, den 08.11.2018

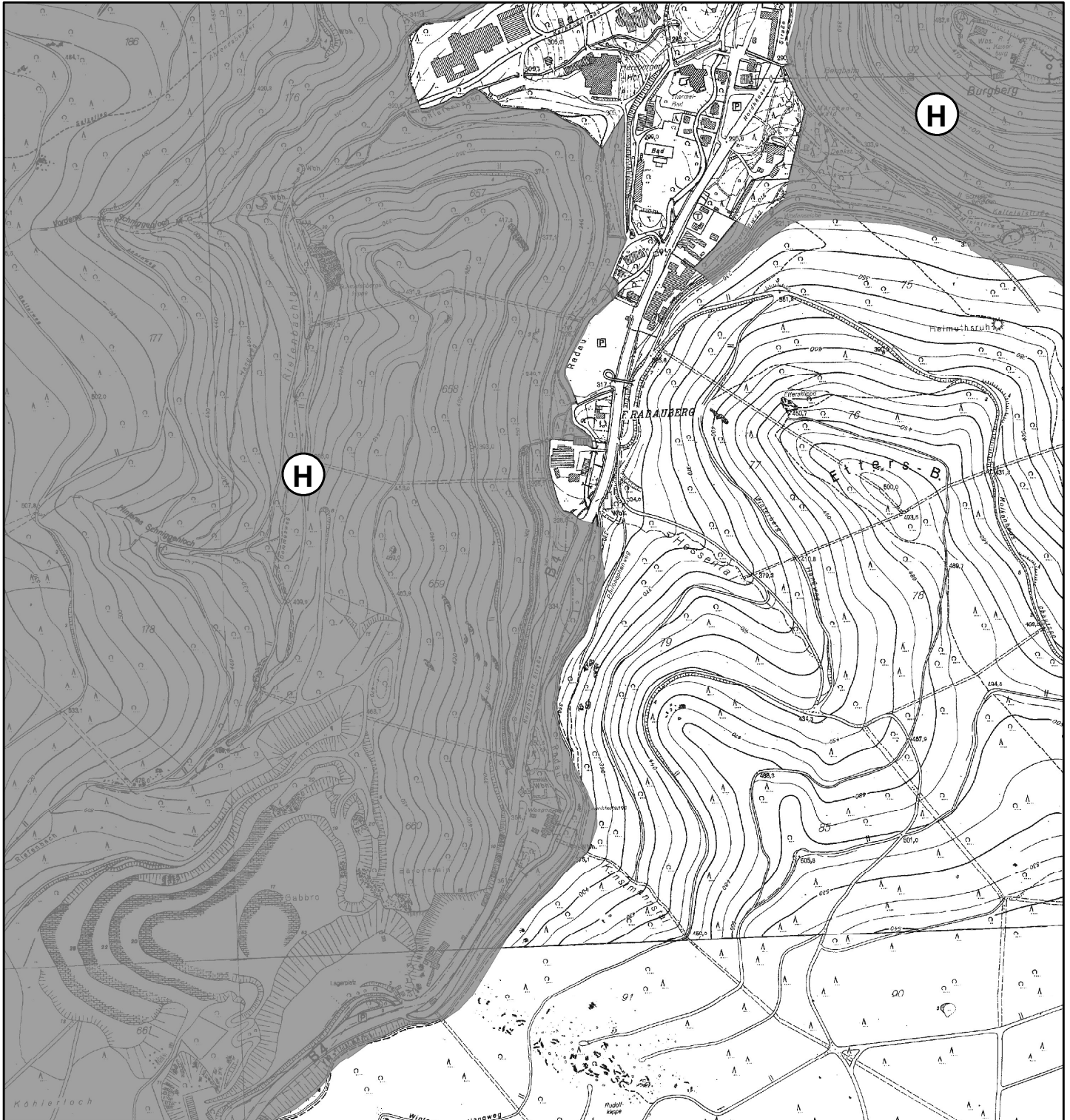
LANDKREIS GOSLAR

DER LANDRAT

gez.

Thomas Brych








Maßgebliche Karte im Maßstab 1:10.000  
zur 10. Änderung der Verordnung über das  
Landschaftsschutzgebiet "Harz (Landkreis Goslar)"  
Kartengrundlage DGK 5

1:10.000

Goslar, den

Thomas Brych  
Landrat

## Legende

-  LSG Harz Hauptzone
-  Schutzzone N
-  Schutzzone T