

**Karte zur Verordnung vom 19.12.2018
über das Naturschutzgebiet
NSG WE 306 "Upjever und Sumpfmoor Dose"
in den Landkreisen Friesland und Wittmund**



Übersichtskarte NSG WE 306 "Upjever und Sumpfmoor Dose"

- Politische Grenzen
- FFH-Gebiet DE 2413-331 "Upjever und Sumpfmoor Dose"
- Naturschutzgebiet NSG WE 306 "Upjever und Sumpfmoor Dose"



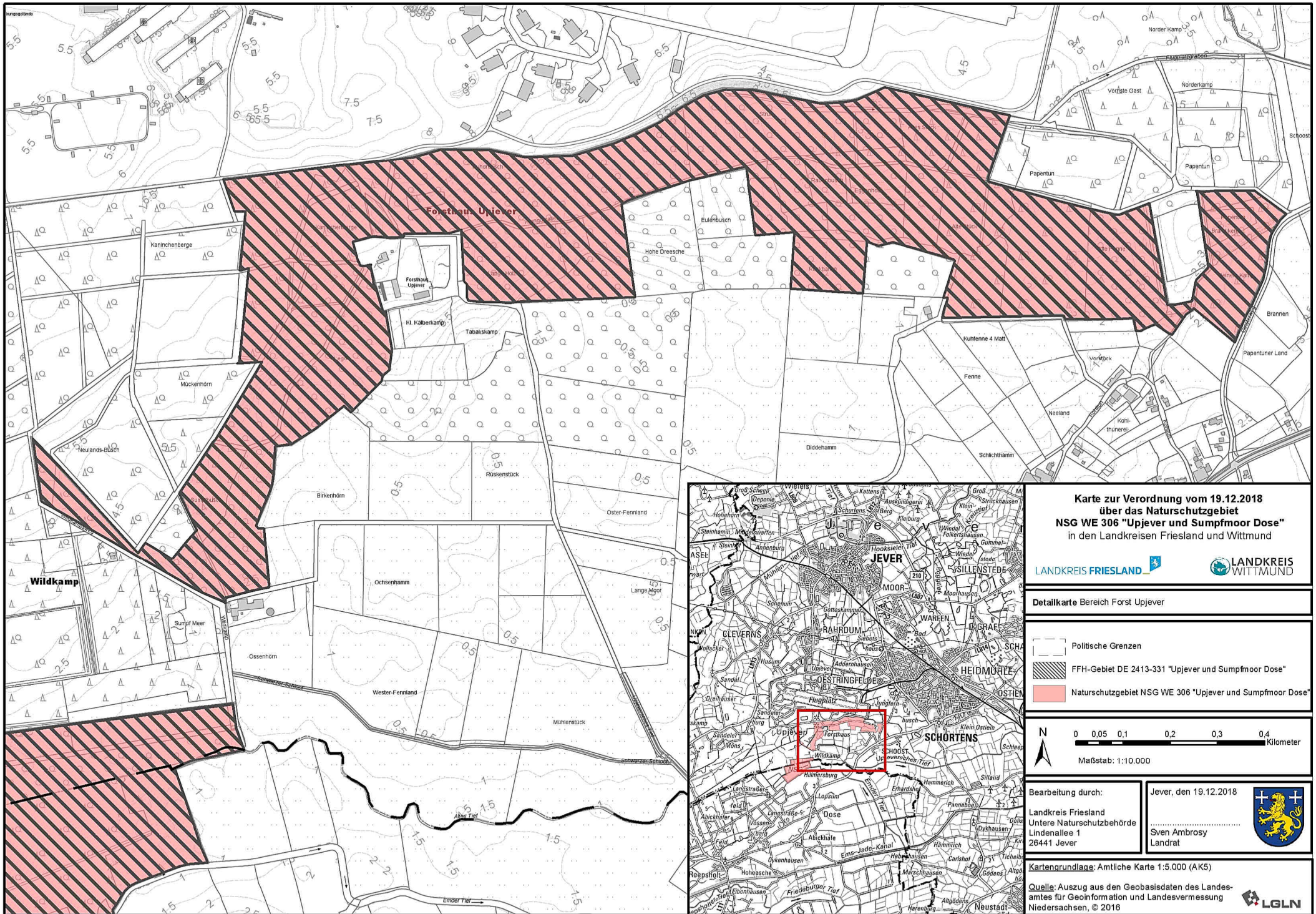
Bearbeitung durch: Jever, den 19.12.2018

Landkreis Friesland
Untere Naturschutzbehörde
Lindenallee 1
26441 Jever



Sven Ambrosy
Landrat

Kartengrundlage: Digitale topographische Karte 1:25.000 (DTK25)




Quelle: Auszug aus den Geobasisdaten des Landesamtes für Geoinformation und Landesvermessung Niedersachsen, © 2016




Karte zur Verordnung vom 19.12.2018 über das Naturschutzgebiet NSG WE 306 "Upjever und Sumpfmoor Dose" in den Landkreisen Friesland und Wittmund


LANDKREIS FRIESLAND  LANDKREIS WITTMUND 

Detailkarte Bereich Forst Upjever


-  Politische Grenzen
-  FFH-Gebiet DE 2413-331 "Upjever und Sumpfmoor Dose"
-  Naturschutzgebiet NSG WE 306 "Upjever und Sumpfmoor Dose"

N  0 0,05 0,1 0,2 0,3 0,4 Kilometer
 Maßstab: 1:10.000

Bearbeitung durch: **Landkreis Friesland**
 Untere Naturschutzbehörde
 Lindenallee 1
 26441 Jever

Jever, den 19.12.2018 
 Sven Ambrosy
 Landrat

Kartengrundlage: Amtliche Karte 1:5.000 (AK5)

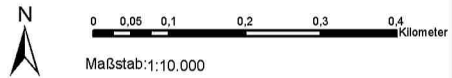
Quelle: Auszug aus den Geobasisdaten des Landesamtes für Geoinformation und Landesvermessung Niedersachsen, © 2016 

Karte zur Verordnung vom 19.12.2018
über das Naturschutzgebiet
NSG WE 306 "Upjever und Sumpfmoor Dose"
in den Landkreisen Friesland und Wittmund



Detailkarte Bereich Sumpfmoor Dose

- Politische Grenzen
- FFH-Gebiet DE 2413-331 "Upjever und Sumpfmoor Dose"
- Naturschutzgebiet NSG WE 306 "Upjever und Sumpfmoor Dose"



Bearbeitung durch: Jever, den 19.12.2018
Landkreis Friesland
Untere Naturschutzbehörde
Lindenallee 1
26441 Jever
Sven Ambrosy
Landrat



Kartengrundlage: Amtliche Karte 1:5.000 (AK5)

Quelle: Auszug aus den Geobasisdaten des Landesamtes für Geoinformation und Landesvermessung Niedersachsen, © 2016

