



Übersichtskarte zur Verordnung des Landkreises Rotenburg (Wümme) über das Naturschutzgebiet "Osteschleife Hundswiesen"

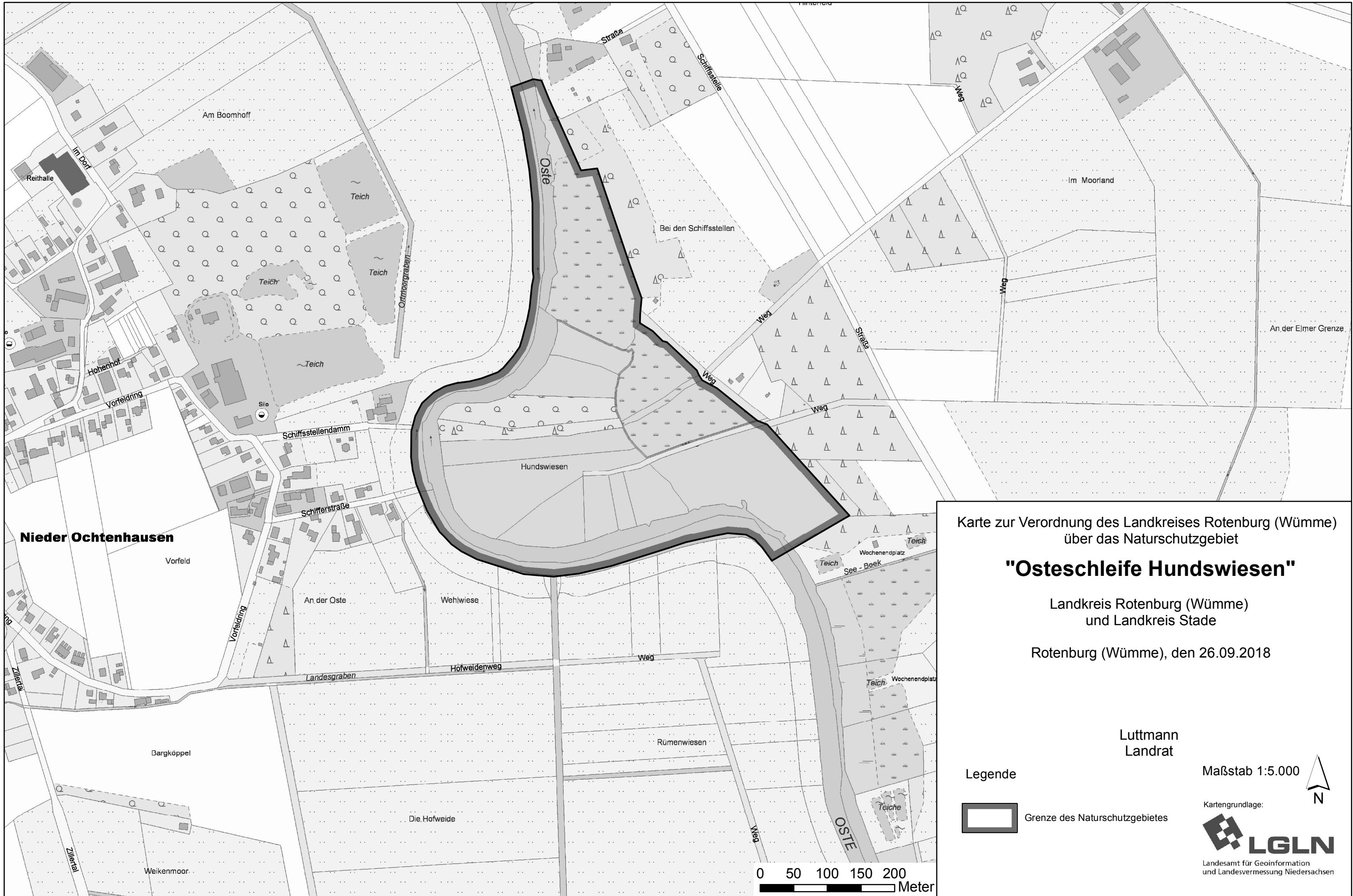
Legende

-  FFH-Gebiet "Osteschleifen zwischen Kranenburg und Nieder-Ochtenhausen"
-  Grenze des Naturschutzgebietes



Maßstab 1:25.000





Karte zur Verordnung des Landkreises Rotenburg (Wümme)
über das Naturschutzgebiet


"Osteschleife Hundswiesen"

Landkreis Rotenburg (Wümme)
und Landkreis Stade

Rotenburg (Wümme), den 26.09.2018

Luttmann
Landrat

Legende

 Grenze des Naturschutzgebietes

Maßstab 1:5.000



Kartengrundlage:



Landesamt für Geoinformation
und Landesvermessung Niedersachsen

0 50 100 150 200
Meter