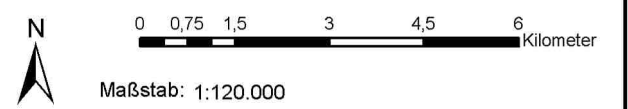


Karte zur Verordnung vom 19.12.2018  
über das Landschaftsschutzgebiet  
LSG FRI 128 "Teichfledermausgewässer"  
in den Landkreisen Friesland und Wittmund



- Politische Grenzen
- Landschaftsschutzgebiet LSG FRI 128



Kartengrundlage: Digitale topographische Karte 1:100.000 (DTK100)

Quelle: Auszug aus den Geobasisdaten des Landesamtes für Geoinformation und Landesvermessung, © 2016



Bearbeitung durch:

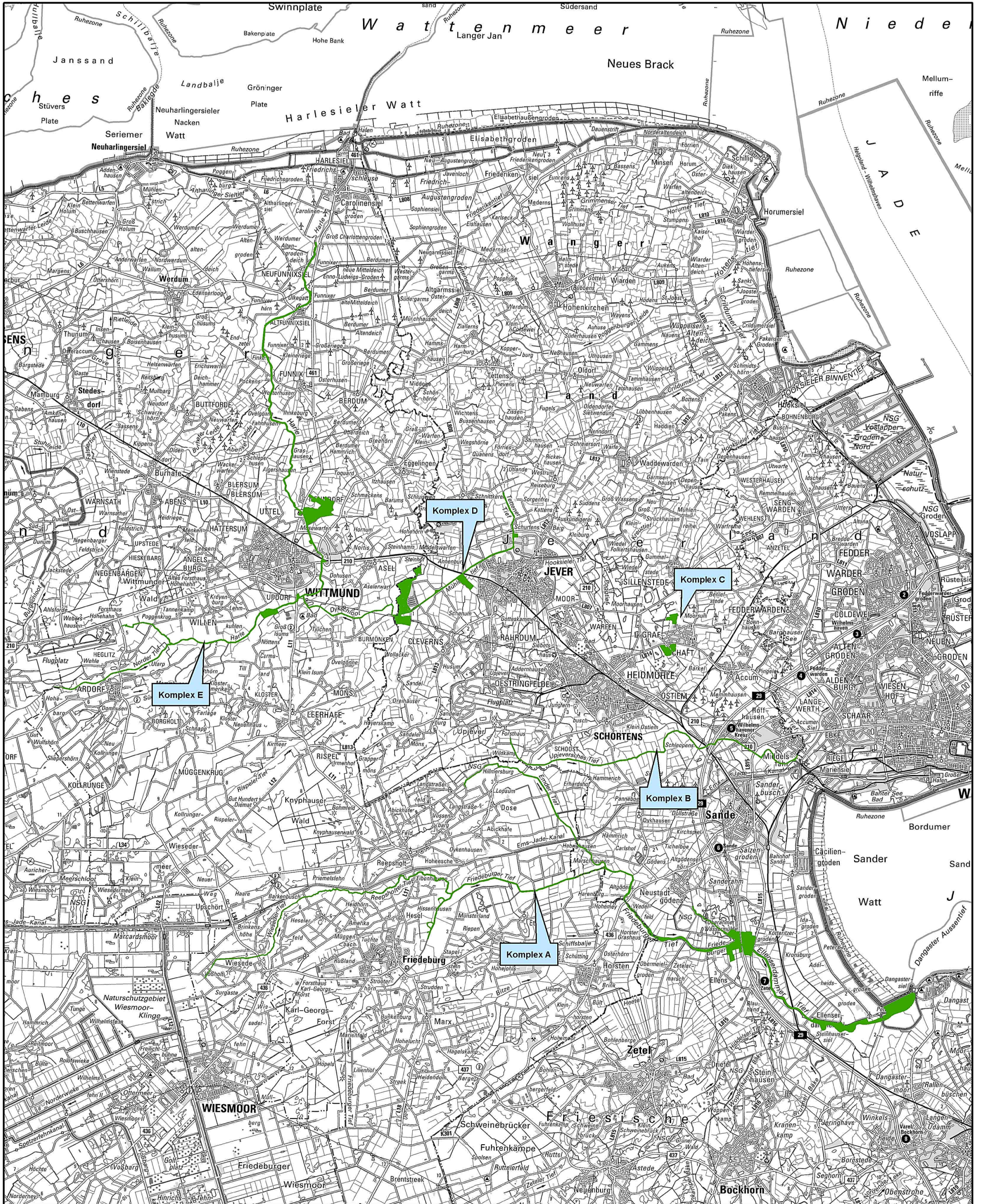
Landkreis Friesland  
Untere Naturschutzbehörde  
Lindenallee 1  
26441 Jever

Jever, den 19.12.2018

Sven Ambrosy  
Landrat



Gesamtübersicht Lage des Landschaftsschutzgebietes  
in den Landkreisen Friesland und Wittmund

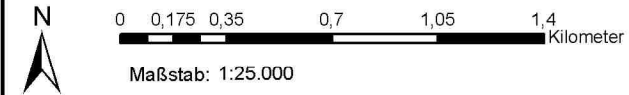


Karte zur Verordnung vom 19.12.2018  
über das Landschaftsschutzgebiet  
LSG FRI 128 "Teichfledermausgewässer"  
in den Landkreisen Friesland und Wittmund



Übersichtskarte 1

- Politische Grenzen
- FFH-Gebiet DE 2313-331 "Teichfledermaus-Habitate im Raum"
- Landschaftsschutzgebiet LSG FRI 128



Bearbeitung durch: Jever, den 19.12.2018

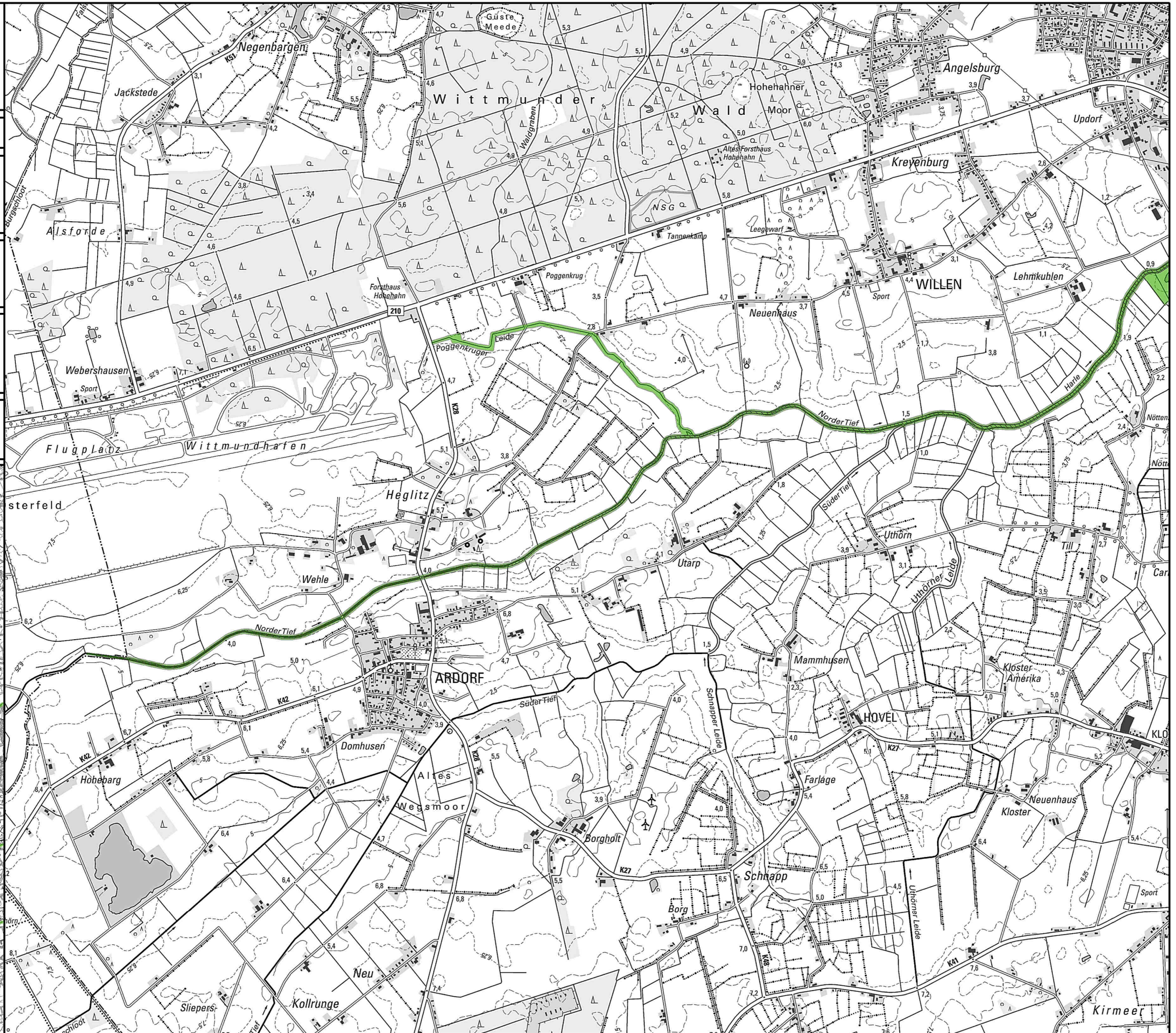
Landkreis Friesland  
Untere Naturschutzbehörde  
Lindenallee 1  
26441 Jever

Sven Ambrosy  
Landrat



Kartengrundlage: Digitale topographische Karte 1:25.000 (DTK25)

Quelle: Auszug aus den Geobasisdaten des Landes-  
amtes für Geoinformation und Landesvermessung,  
© 2016

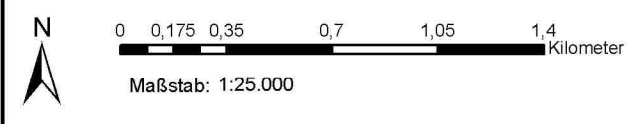


Karte zur Verordnung vom 19.12.2018  
über das Landschaftsschutzgebiet  
LSG FRI 128 "Teichfledermausgewässer"  
in den Landkreisen Friesland und Wittmund



Übersichtskarte 2

- Politische Grenzen
- FFH-Gebiet DE 2313-331 "Teichfledermaus-Habitate im Raum"
- Landschaftsschutzgebiet LSG FRI 128



Bearbeitung durch: Jever, den 19.12.2018  
Landkreis Friesland  
Untere Naturschutzbehörde  
Lindenallee 1  
26441 Jever  
Sven Ambrosy  
Landrat



Kartengrundlage: Digitale topographische Karte 1:25.000 (DTK25)

Quelle: Auszug aus den Geobasisdaten des Landesamtes für Geoinformation und Landesvermessung, © 2016

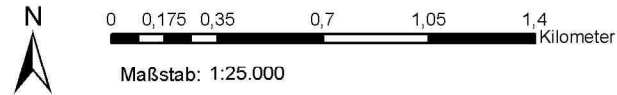


Karte zur Verordnung vom 19.12.2018  
über das Landschaftsschutzgebiet  
LSG FRI 128 "Teichfledermausgewässer"  
in den Landkreisen Friesland und Wittmund



Übersichtskarte 3

- Politische Grenzen
- FFH-Gebiet DE 2313-331 "Teichfledermaus-Habitate im Raum"
- Landschaftsschutzgebiet LSG FRI 128



Bearbeitung durch: Jever, den 19.12.2018

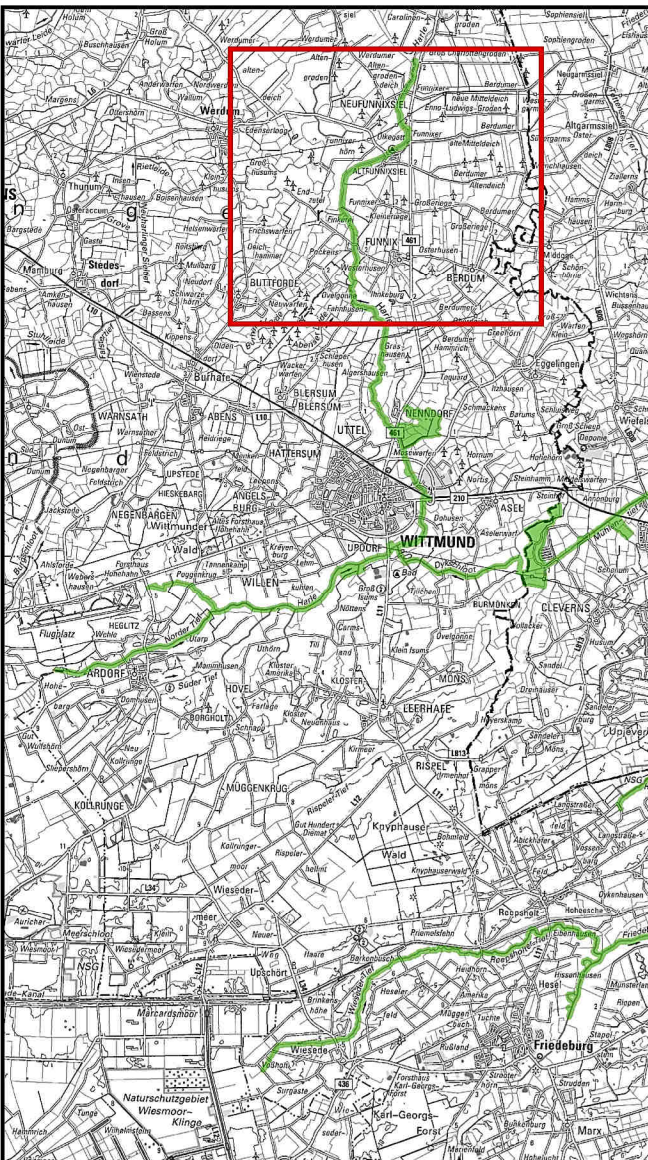
Landkreis Friesland  
Untere Naturschutzbehörde  
Lindenallee 1  
26441 Jever

Sven Ambrosy  
Landrat



Kartengrundlage: Digitale topographische Karte 1:25.000 (DTK25)

Quelle: Auszug aus den Geobasisdaten des Landes-  
amtes für Geoinformation und Landesvermessung,  
© 2016



Karte zur Verordnung vom 19.12.2018  
über das Landschaftsschutzgebiet  
LSG FRI 128 "Teichfledermausgewässer"  
in den Landkreisen Friesland und Wittmund



Übersichtskarte 4

- Politische Grenzen
- FFH-Gebiet DE 2313-331 "Teichfledermaus-Habitate im Raum"
- Landschaftsschutzgebiet LSG FRI 128



Bearbeitung durch:  
Landkreis Friesland  
Untere Naturschutzbehörde  
Lindenallee 1  
26441 Jever

Jever, den 19.12.2018  
Sven Ambrosy  
Landrat

Kartengrundlage: Digitale topographische Karte 1:25.000 (DTK25)

Quelle: Auszug aus den Geobasisdaten des Landes-  
amtes für Geoinformation und Landesvermessung,  
© 2016

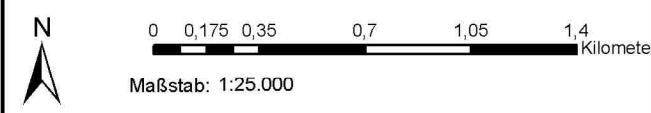


Karte zur Verordnung vom 19.12.2018  
über das Landschaftsschutzgebiet  
LSG FRI 128 "Teichfledermausgewässer"  
in den Landkreisen Friesland und Wittmund



Übersichtskarte 5

- Politische Grenzen
- FFH-Gebiet DE 2313-331 "Teichfledermaus-Habitate im Raum Wilhelmshaven"
- Landschaftsschutzgebiet LSG FRI 128 "Teichfledermausgewässer"



Bearbeitung durch: Jever, den 19.12.2018  
Landkreis Friesland  
Untere Naturschutzbehörde  
Lindenallee 1  
26441 Jever  
Sven Ambrosy  
Landrat



Kartengrundlage: Digitale topographische Karte 1:25.000 (DTK25)

Quelle: Auszug aus den Geobasisdaten des Landesamtes für Geoinformation und Landesvermessung, © 2016

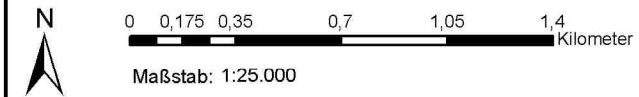


Karte zur Verordnung vom 19.12.2018  
über das Landschaftsschutzgebiet  
LSG FRI 128 "Teichfledermausgewässer"  
in den Landkreisen Friesland und Wittmund



Übersichtskarte 6

- Politische Grenzen
- FFH-Gebiet DE 2313-331 "Teichfledermaus-Habitate im Raum Wilhelmshaven"
- Landschaftsschutzgebiet LSG FRI 128 "Teichfledermausgewässer"

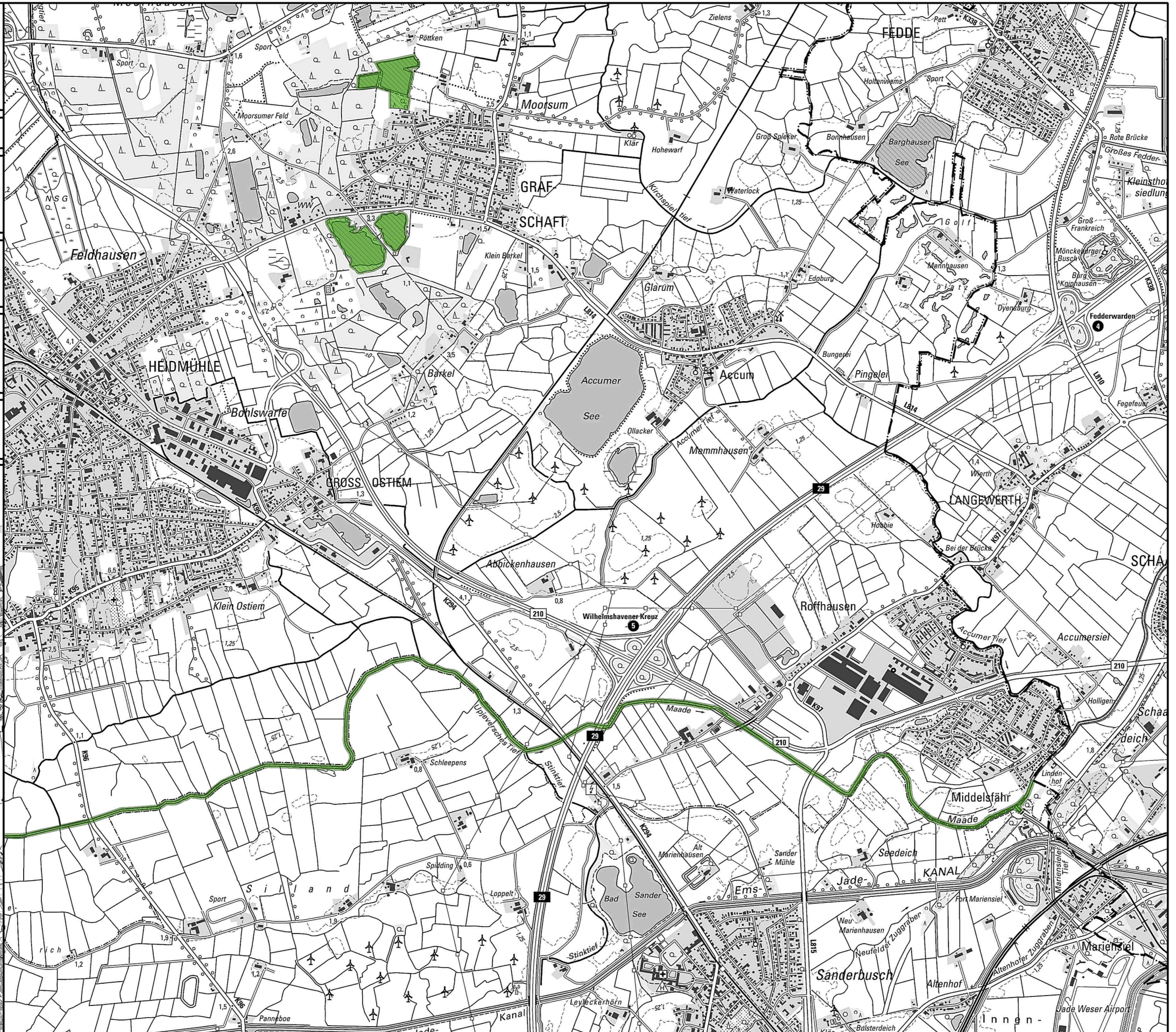
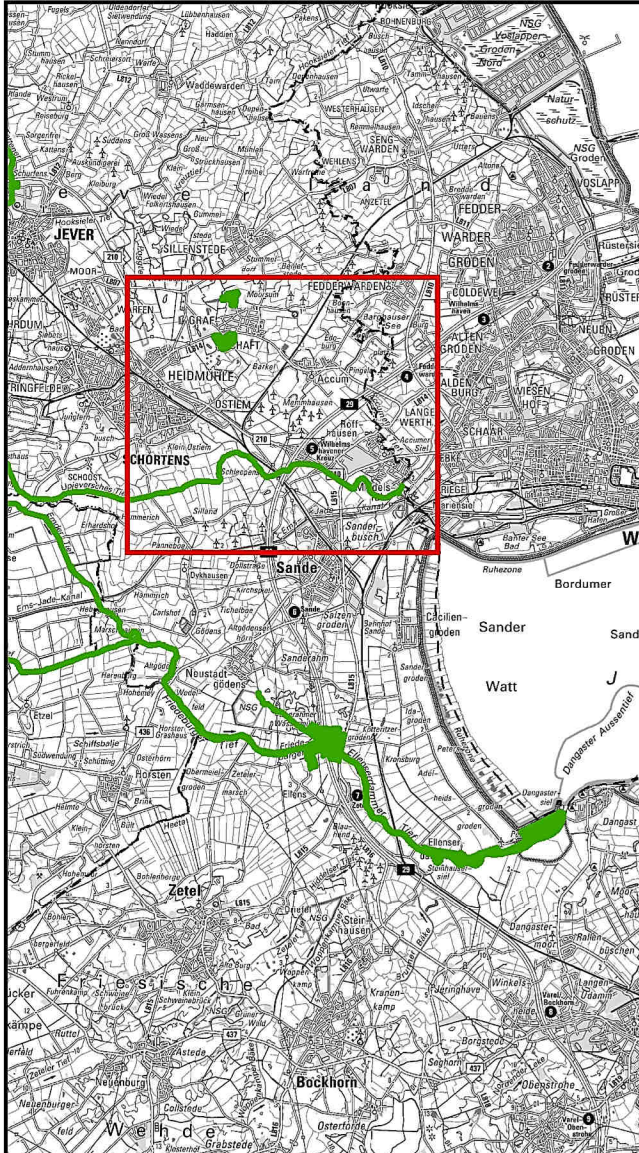


Bearbeitung durch: Jever, den 19.12.2018  
Landkreis Friesland  
Untere Naturschutzbehörde  
Lindenallee 1  
26441 Jever  
Sven Ambrosy  
Landrat



Kartengrundlage: Digitale topographische Karte 1:25.000 (DTK25)

Quelle: Auszug aus den Geobasisdaten des Landes-  
amtes für Geoinformation und Landesvermessung,  
© 2016

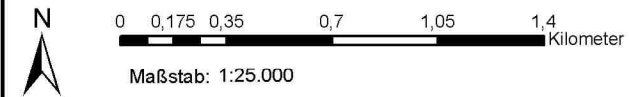


Karte zur Verordnung vom 19.12.2018  
über das Landschaftsschutzgebiet  
LSG FRI 128 "Teichfledermausgewässer"  
in den Landkreisen Friesland und Wittmund



Übersichtskarte 7

- Politische Grenzen
- FFH-Gebiet DE 2313-331 "Teichfledermaus-Habitate im Raum"
- Landschaftsschutzgebiet LSG FRI 128



Bearbeitung durch: Jever, den 19.12.2018

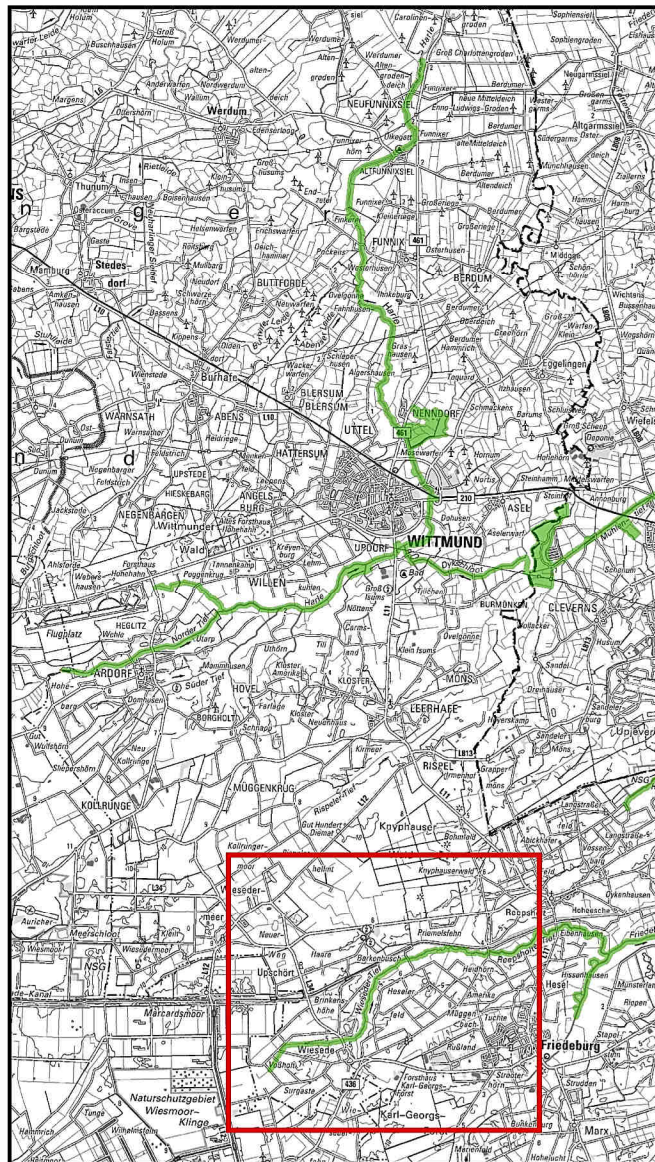
Landkreis Friesland  
Untere Naturschutzbehörde  
Lindenallee 1  
26441 Jever

Sven Ambrosy  
Landrat



Kartengrundlage: Digitale topographische Karte 1:25.000 (DTK25)

Quelle: Auszug aus den Geobasisdaten des Landes-  
amtes für Geoinformation und Landesvermessung,  
© 2016



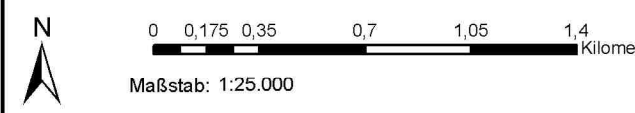


Karte zur Verordnung vom 19.12.2018  
über das Landschaftsschutzgebiet  
LSG FRI 128 "Teichfledermausgewässer"  
in den Landkreisen Friesland und Wittmund



Übersichtskarte 8

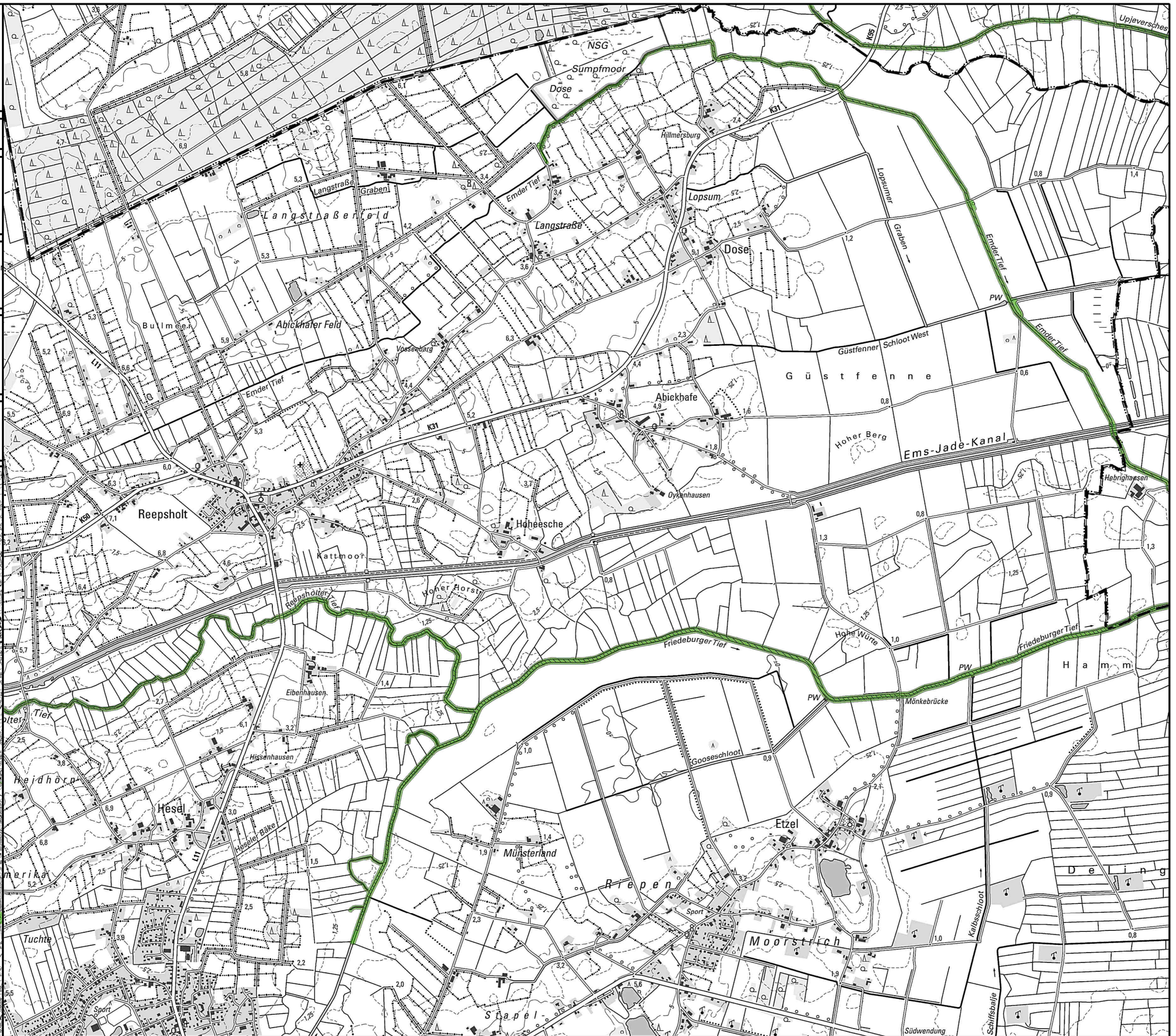
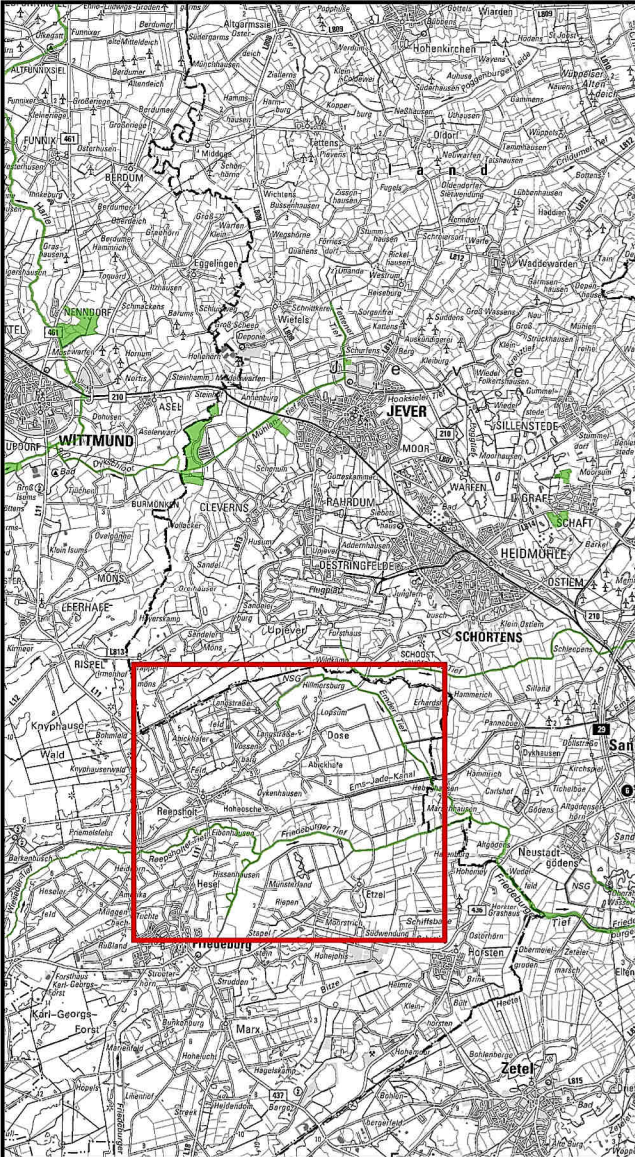
- Politische Grenzen
- FFH-Gebiet DE 2313-331 "Teichfledermaus-Habitate im Raum Wilhelmshaven"
- Landschaftsschutzgebiet LSG FRI 128 "Teichfledermausgewässer"



Bearbeitung durch:  
Landkreis Friesland  
Untere Naturschutzbehörde  
Lindenallee 1  
26441 Jever

Jever, den 19.12.2018  
Sven Ambrosy  
Landrat

Kartengrundlage: Digitale topographische Karte 1:25.000 (DTK25)  
Quelle: Auszug aus den Geobasisdaten des Landes-  
amtes für Geoinformation und Landesvermessung,  
© 2016






Karte zur Verordnung vom 19.12.2018  
über das Landschaftsschutzgebiet  
LSG FRI 128 "Teichfledermausgewässer"  
in den Landkreisen Friesland und Wittmund

LANDKREIS FRIESLAND

LANDKREIS WITTMUND

Übersichtskarte 9

-  Politische Grenzen
-  FFH-Gebiet DE 2313-331 "Teichfledermaus-Habitate im Raum Wilhelmshaven"
-  Landschaftsschutzgebiet LSG FRI 128 "Teichfledermausgewässer"



Bearbeitung durch: Jever, den 19.12.2018  
Landkreis Friesland  
Untere Naturschutzbehörde  
Lindenallee 1  
26441 Jever  
Sven Ambrosy  
Landrat



Kartengrundlage: Digitale topographische Karte 1:25.000 (DTK25)

Quelle: Auszug aus den Geobasisdaten des Landesamtes für Geoinformation und Landesvermessung, © 2016

