





Stand: Januar 2020

### Legende

-  Kreisgrenze
-  Naturschutzgebietsgrenze
-  EU - Vogelschutzgebiet
-  FFH - Gebiet

Abl.-Nr. 21 vom 08.04.2020

### Naturschutzgebiet "Beienroder Holz"

(Anlage A: Übersichtskarte zur Verordnung über das NSG)



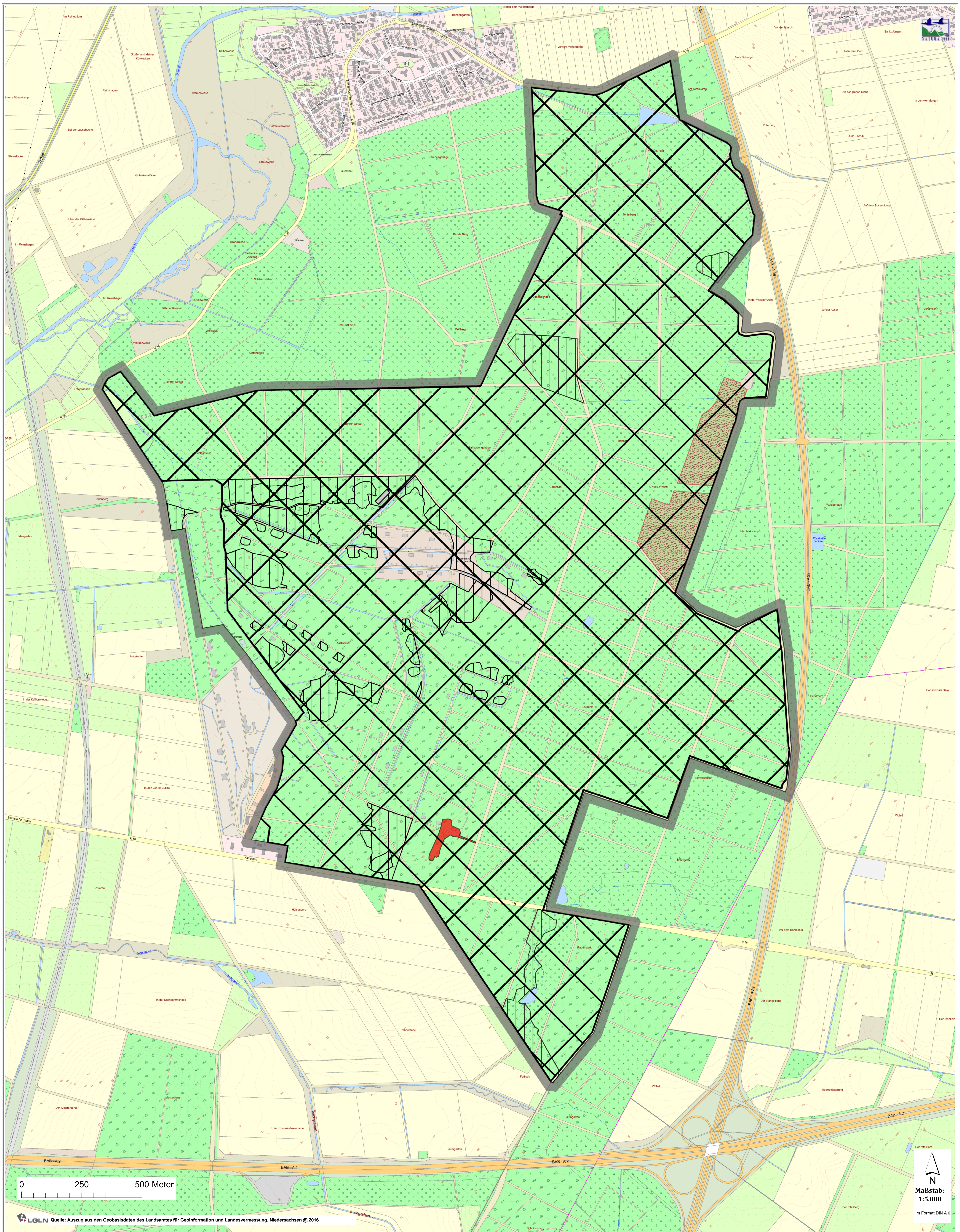
#### Landkreis Helmstedt

- Untere Naturschutzbehörde -  
Südertor 6  
38350 Helmstedt  
naturschutzbehoerde@landkreis-helmstedt.de  
www.helmstedt.de


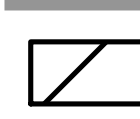
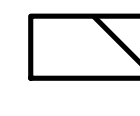



Helmstedt, den 25.03.2020

Der Landrat  
gez. Radeck





### Legende

-  Naturschutzgebietsgrenze (= Innenseite des grauen Rasterbandes)
-  EU - Vogelschutzgebiet
-  FFH - Gebiet
-  Flächen mit natürlicher Waldentwicklung
-  Neue Wiese
-  Sonderfläche

### Naturschutzgebiet "Beienroder Holz"

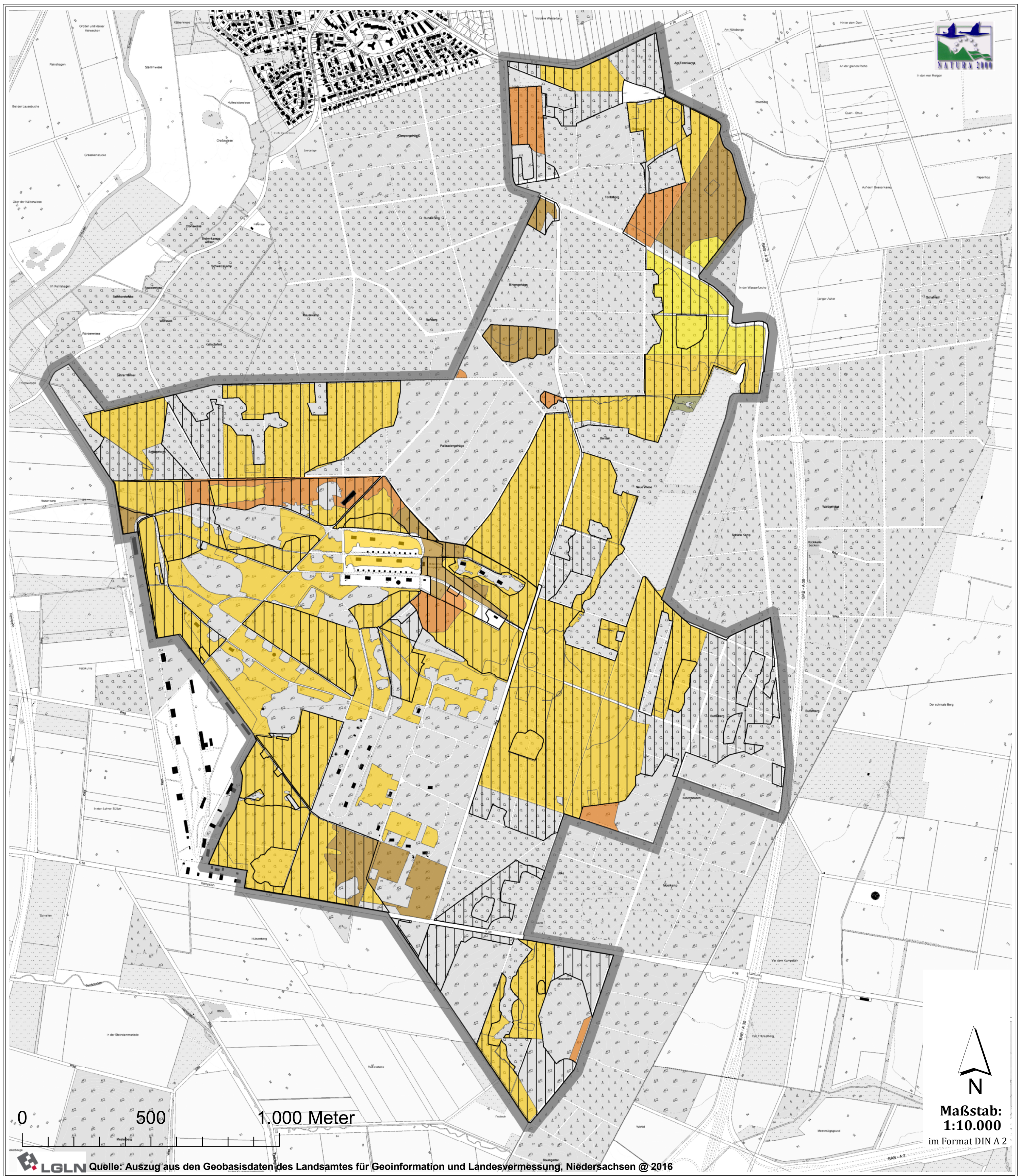
(Anlage B: Maßgebliche Detailkarte zur Verordnung über das NSG)



**Landkreis Helmstedt**  
 - Untere Naturschutzbehörde -  
 Südertor 6  
 38350 Helmstedt  
[naturschutzbehoerde@landkreis-helmstedt.de](mailto:naturschutzbehoerde@landkreis-helmstedt.de)  
[www.helmstedt.de](http://www.helmstedt.de)



Helmstedt, den 25.03.2020  
 Der Landrat  
 gez. Radeck



LGLN Quelle: Auszug aus den Geobasisdaten des Landesamtes für Geoinformation und Landesvermessung, Niedersachsen © 2016

### Naturschutzgebiet "Beienroder Holz"

(Anlage C: Beikarte zur Verordnung über das NSG)

Fortschreibungsfähige Karte über die Lage und den Umfang der Lebensraumtypen nach Anhang I der FFH-Richtlinie und der Altholzbestände zum Zeitpunkt der Schutzgebietsausweisung

#### Legende

Naturschutzgebietsgrenze (= Innenseite des grauen Rasterbandes)

Altholz / Fortpflanzungs- und Ruhestätten

#### Lebensraumtypen

- 9110 - Hainsimsen-Buchenwälder
- 9130 - Waldmeister-Buchenwälder
- 9160 - Feuchte Eichen- und Hainbuchen-Mischwälder
- 9190 - Alte bodensaure Eichenwälder auf Sandböden mit Stieleiche
- 91E0\* - Auenwälder mit Erle, Esche, Weide



#### Landkreis Helmstedt

- Untere Naturschutzbehörde -  
Südertor 6  
38350 Helmstedt  
naturschutzbehoerde@landkreis-helmstedt.de  
www.helmstedt.de

Helmstedt, den 25.03.2020

Der Landrat  
gez. Radeck



Stand: Februar 2020