

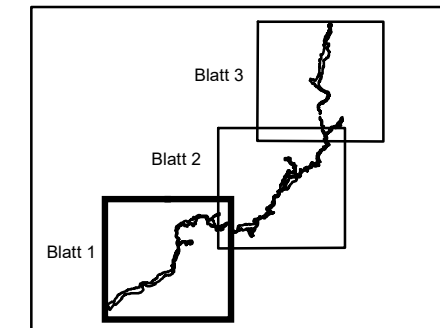


**Verordnung des Landkreises Heidekreis
über das Landschaftsschutzgebiet
"Böhmeaue"**

 Grenze des Landschaftsschutzgebietes

(Die schwarze Linie kennzeichnet die Grenze des Landschaftsschutzgebietes. Randgräben und Gewässer sind einschließlich eines 5 m breiten beidseitigen Uferrandes ab Böschungsoberkante Bestandteil des Landschaftsschutzgebietes.)

 Informell dargestellte bestehende Naturschutzgebiete



Der Landrat

Ostermann

Projekt **Übersichtskarte zur Verordnung über das Landschaftsschutzgebiet "Böhmeaue"**

Fachgruppe **09.5 Natur- und Landschaftsschutz**

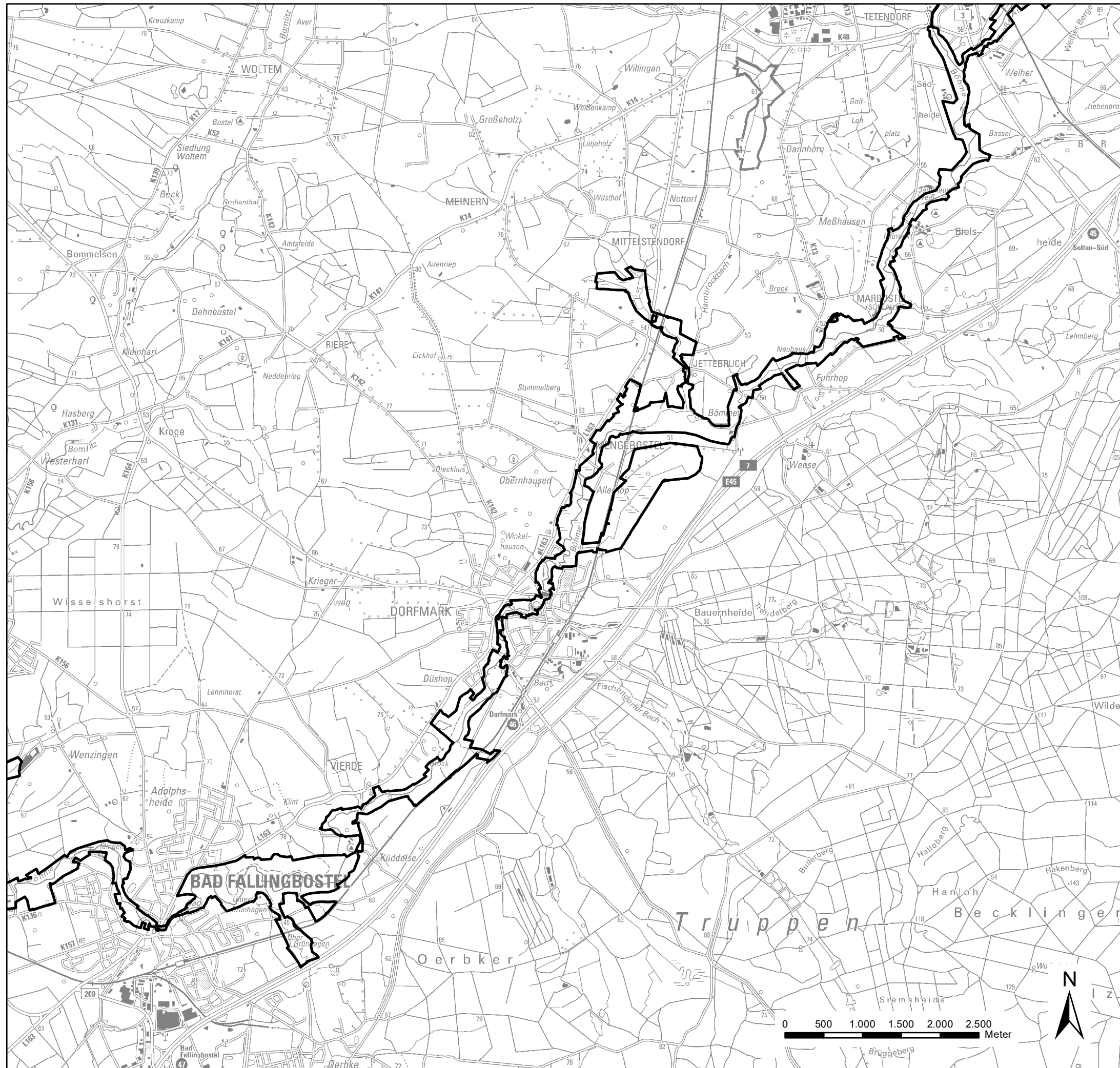
PlotNr. **1/3** Erstellt am 06.08.2020

Maßstab 1:50.000 Erstellt von U. Englert

Datenquelle: Aktualisierung der Basiserfassung FFH-Gebiet 077 "Böhmeta", Aland 2016; Präzisierung FFH-Gebiet 077, NLWKN

Quelle: Auszug aus den Geobasisdaten der Niedersächsischen Vermessungs- und Katasterverwaltung © 2017




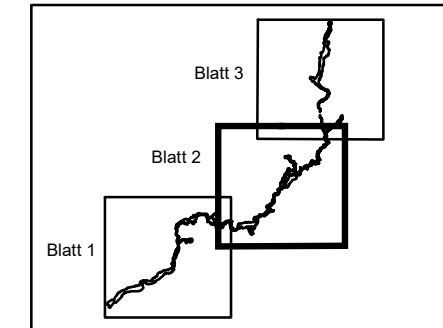


**Verordnung des Landkreises Heidekreis
über das Landschaftsschutzgebiet
"Böhmeaue"**

 Grenze des Landschaftsschutzgebietes

(Die schwarze Linie kennzeichnet die Grenze des Landschaftsschutzgebietes. Randgräben und Gewässer sind einschließlich eines 5 m breiten beidseitigen Uferrandes ab Böschungsoberkante Bestandteil des Landschaftsschutzgebietes.)

 Informell dargestellte bestehende Naturschutzgebiete



Der Landrat

Ostermann

Projekt **Übersichtskarte zur Verordnung über das Landschaftsschutzgebiet "Böhmeaue"**

Fachgruppe **09.5 Natur- und Landschaftsschutz**

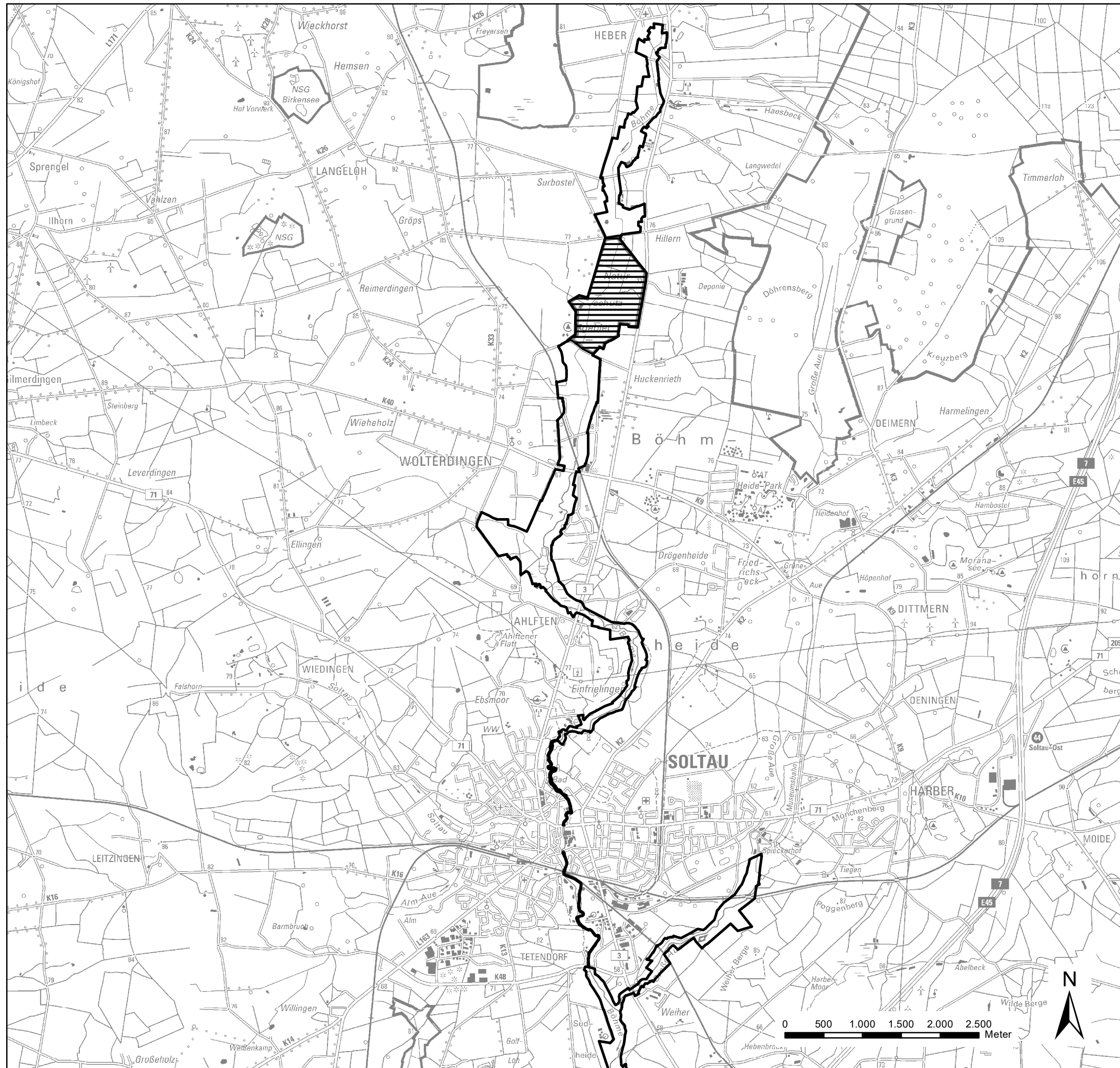
PlotNr. **2/3** Erstellt am 06.08.2020

Maßstab 1:50.000 Erstellt von U. Englert

Datenquelle: Aktualisierung der Basiserfassung FFH-Gebiet 077 "Böhmeta", Aland 2016; Präzisierung FFH-Gebiet 077, NLWKN

Quelle: Auszug aus den Geobasisdaten der Niedersächsischen Vermessungs- und Katasterverwaltung © 2017




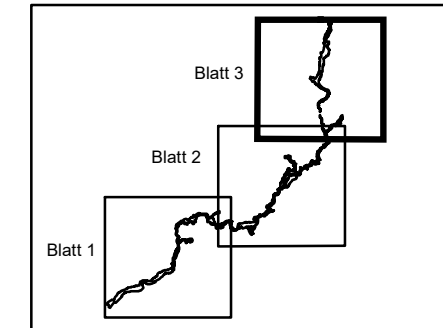


**Verordnung des Landkreises Heidekreis
über das Landschaftsschutzgebiet
"Böhmeaue"**

 Grenze des Landschaftsschutzgebietes

(Die schwarze Linie kennzeichnet die Grenze des Landschaftsschutzgebietes. Randgräben und Gewässer sind einschließlich eines 5 m breiten beidseitigen Uferrandes ab Böschungsoberkante Bestandteil des Landschaftsschutzgebietes.)

 Informell dargestellte bestehende Naturschutzgebiete



Der Landrat

Ostermann

Projekt **Übersichtskarte zur Verordnung über das Landschaftsschutzgebiet "Böhmeaue"**

Fachgruppe **09.5 Natur- und Landschaftsschutz**

PlotNr. **3/3** Erstellt am 06.08.2020

Maßstab 1:50.000 Erstellt von U. Englert

Datenquelle: Aktualisierung der Basiserfassung FFH-Gebiet 077 "Böhmetal", Aland 2016; Präzisierung FFH-Gebiet 077, NLWKN

Quelle: Auszug aus den Geobasisdaten der Niedersächsischen Vermessungs- und Katasterverwaltung © 2017

