





**Legende**

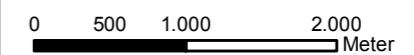
-  Lage des Landschaftsschutzgebietes
-  Fläche zur Umsetzung der FFH-Richtlinie - FFH-Gebiet 125 "Burgberg, Heinsener Klippen, Rühler Schweiz" gemäß § 1 Abs. 4
-  Fläche zur Umsetzung der Vogelschutzrichtlinie - Vogelschutzgebiet V 68 "Sollingvorland" gemäß § 1 Abs. 4
-  Landkreisgrenze




**Karte 1  
zur Verordnung über die  
Ausweisung des  
Landschaftsschutzgebietes HOL 17  
"Rühler Schweiz und Burgberg"**

Bearbeitung: Heike Jandt / Sabrina Scharf / Walter Standke

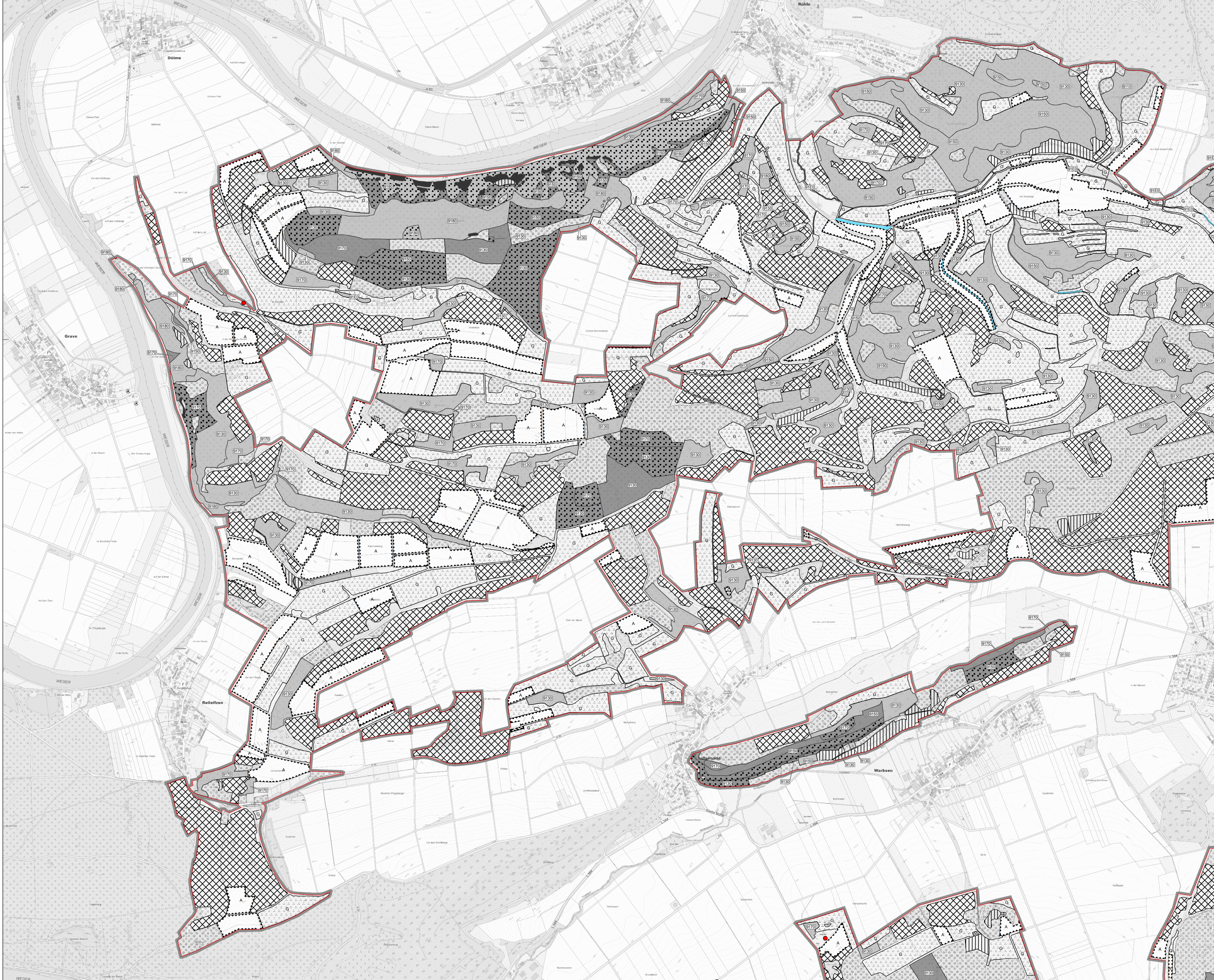
Maßstab: 1:50.000



Kartengrundlage: DTK25  
Quelle: Auszug aus den Geodaten des Landesamtes für Geoinformation und Landesvermessung Niedersachsen © 2009 

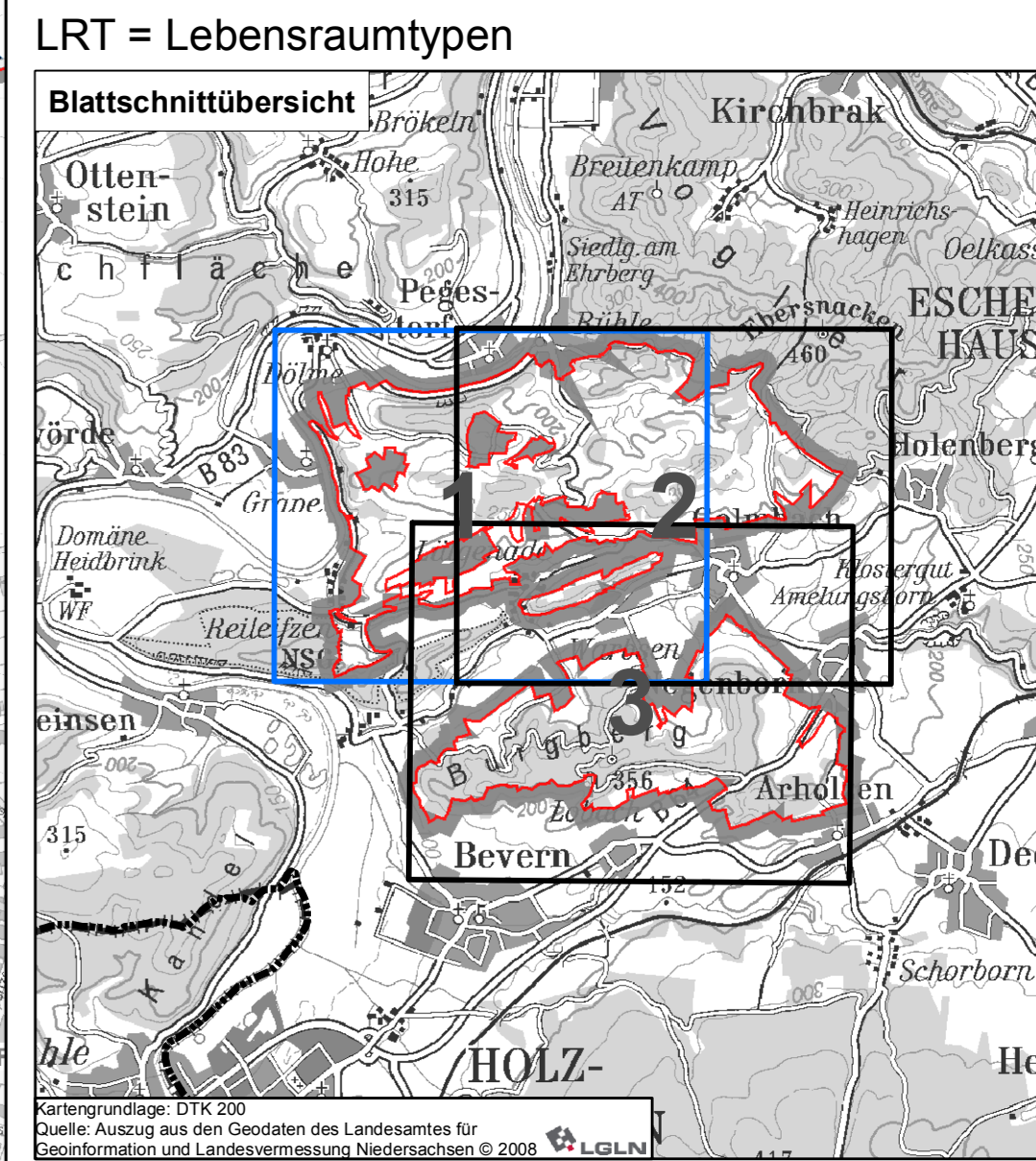
Holzminden, den 25.05.2020  
Landkreis Holzminden  
Der Landrat

gez. Schünemann



- ### Legende
- Grenze des Landschaftsschutzgebietes  
(Die Innenseite der roten Linie des grauen Bandes kennzeichnet die Grenze des Landschaftsschutzgebietes)
  - Osterfeuer
  - Kalkfelsen mit Felsspaltenvegetation (LRT 8210)
  - Weihnachtsbaum- und Schmuckreisigkultur gem. § 4 Abs. 3
  - Ackerflächen gem. § 4 Abs. 3
  - Dauergrünland gem. § 4 Abs. 4 Nr. 1-8
  - überwiegend Kalktrockenrasen und ihre Verbuschungsstadien (LRT 6210) gem. § 4 Abs. 4 Nr. 9
  - überwiegend Magere Flachland-Mähwiesen (LRT 6510) und Mesophilies Grünland gem. § 4 Abs. 4 Nr. 10
  - Feuchte Hochstaudenfluren (LRT 6430) gem. § 4 Abs. 4 Nr. 11
  - Kalktuffquellen (LRT 7220) gem. § 4 Abs. 4 Nr. 12
  - Kalkreiche Niedermoore (LRT 7230) gem. § 4 Abs. 4 Nr. 13
  - Waldflächen gem. § 4 Abs. 5 Nr. 1 (ohne wertbestimmende Wald-FFH-LRT)
  - Waldflächen gem. § 4 Abs. 5 Nr. 2 und 3 (Wald-FFH-LRT, Erhaltungszustand B/C)
  - Waldflächen gem. § 4 Abs. 5 Nr. 2 und 4 (Wald-FFH-LRT, Erhaltungszustand A)
  - Waldflächen mit Fortpflanzungs- und Ruhestätten der Tierarten Großes Mausohr sowie Grau- und Schwarzspecht gem. § 4 Abs. 5 Nr. 5
  - Kreisgrenze

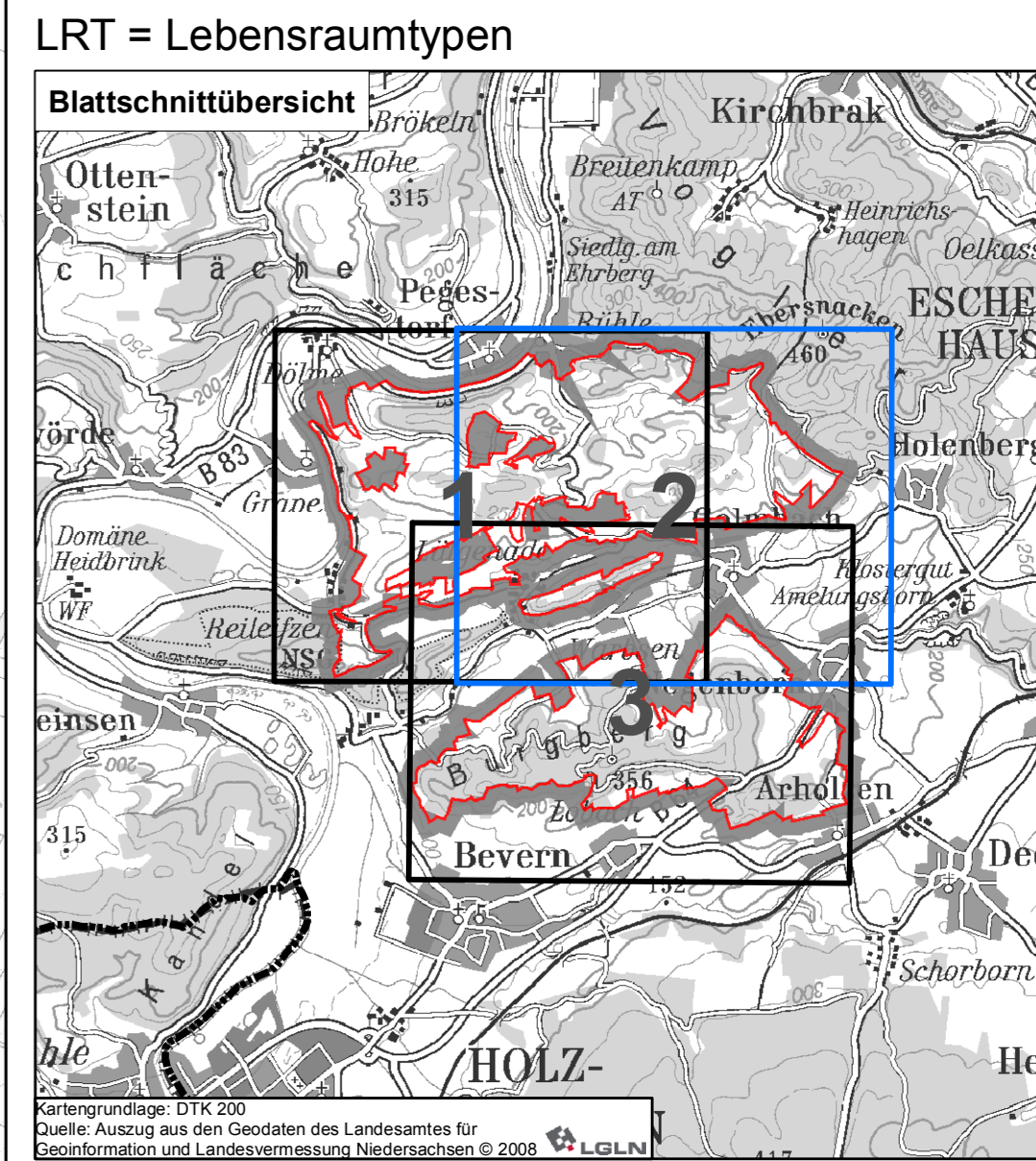
- ### Wald-FFH-Lebensraumtypen
- 9110 Hainsimsen-Buchenwälder
  - 9130 Waldmeister-Buchenwälder
  - 9150 Orchideen-Kalk-Buchenwälder
  - 9170 Labkraut-Eichen-Hainbuchenwälder
  - 9180 Schlicht- und Hangmischwälder
  - 91E0 Auenwälder mit Eiche, Esche, Weide





- ### Legende
- Grenze des Landschaftsschutzgebietes  
(Die Innenseite der roten Linie des grauen Bandes kennzeichnet die Grenze des Landschaftsschutzgebietes)
  - Osterfeuer
  - Kalkfelsen mit Felsspaltenvegetation (LRT 8210)
  - Weihnachtsbaum- und Schmuckreisigkultur gem. § 4 Abs. 3
  - Ackerflächen gem. § 4 Abs. 3
  - Dauergrünland gem. § 4 Abs. 4 Nr. 1-8
  - überwiegend Kalktrockenrasen und ihre Verbuschungsstadien (LRT 6210) gem. § 4 Abs. 4 Nr. 9
  - überwiegend Magere Flachland-Mähwiesen (LRT 6510) und Mesophiles Grünland gem. § 4 Abs. 4 Nr. 10
  - Feuchte Hochstaudenfluren (LRT 6430) gem. § 4 Abs. 4 Nr. 11
  - Kalktuffquellen (LRT 7220) gem. § 4 Abs. 4 Nr. 12
  - Kalkreiche Niedermoore (LRT 7230) gem. § 4 Abs. 4 Nr. 13
  - Waldflächen gem. § 4 Abs. 5 Nr. 1 (ohne wertbestimmende Wald-FFH-LRT)
  - Waldflächen gem. § 4 Abs. 5 Nr. 2 und 3 (Wald-FFH-LRT, Erhaltungszustand B/C)
  - Waldflächen gem. § 4 Abs. 5 Nr. 2 und 4 (Wald-FFH-LRT, Erhaltungszustand A)
  - Waldflächen mit Fortpflanzungs- und Ruhestätten der Tierarten Großes Mausohr sowie Grau- und Schwarzspecht gem. § 4 Abs. 5 Nr. 5
  - Kreisgrenze

- ### Wald-FFH-Lebensraumtypen
- 9110 Haainsen-Buchenwälder
  - 9130 Waldmeister-Buchenwälder
  - 9150 Orchideen-Kalk-Buchenwälder
  - 9170 Labkraut-Eichen-Hainbuchenwälder
  - 9180 Schlicht- und Hangmischwälder
  - 91E0 Auenwälder mit Erlen, Esche, Weide



**Landkreis Holzminden**

Karte 2 Blatt 2  
zur Verordnung  
des Landschaftsschutzgebietes HOL 17  
"Rühler Schweiz und Burgberg"

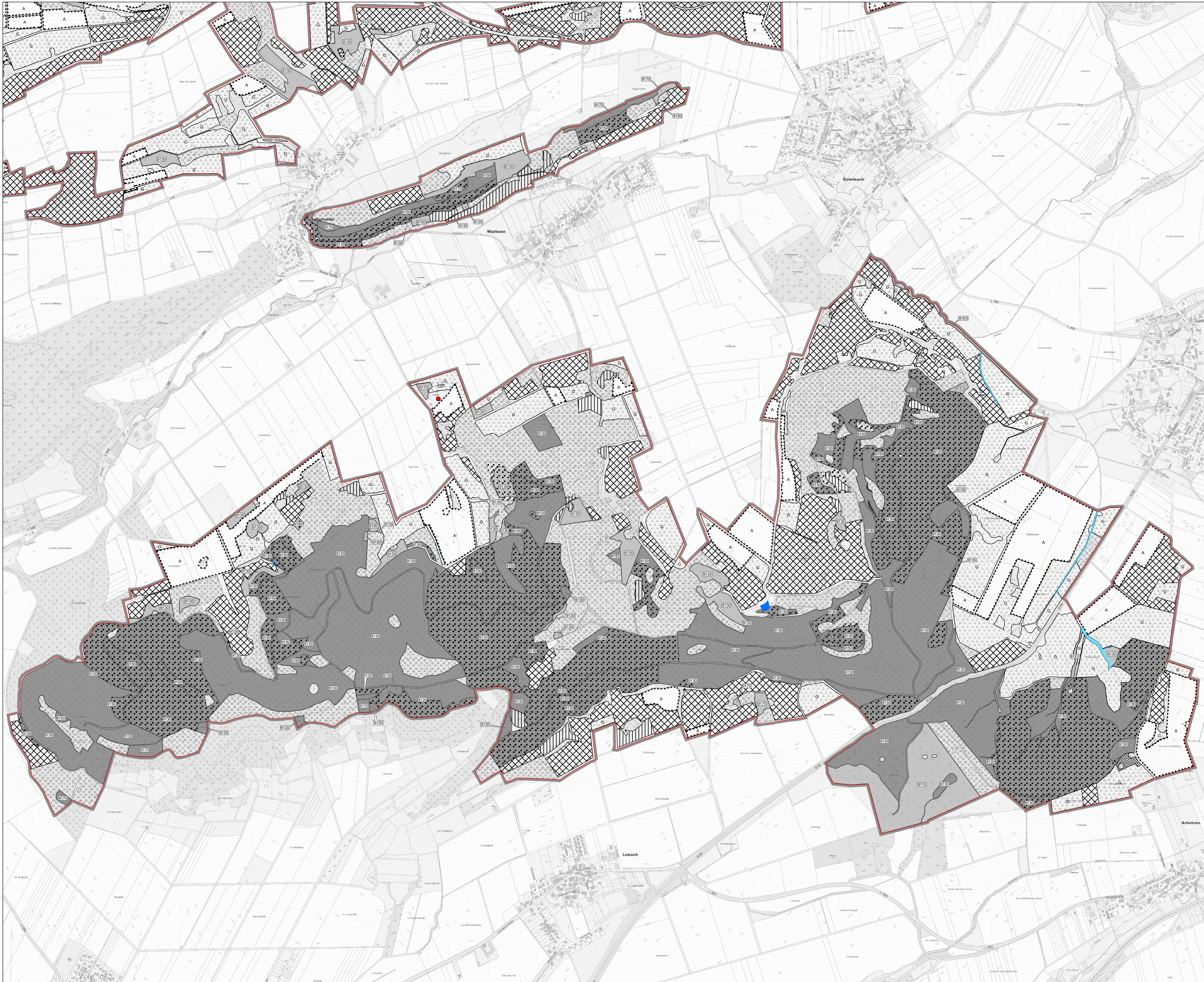
Bearbeitung: Helke Jandt / Sabrina Scharf / Walter Standke

Maßstab: 1:8.000

0 50 100 200 300 400 500 Meter

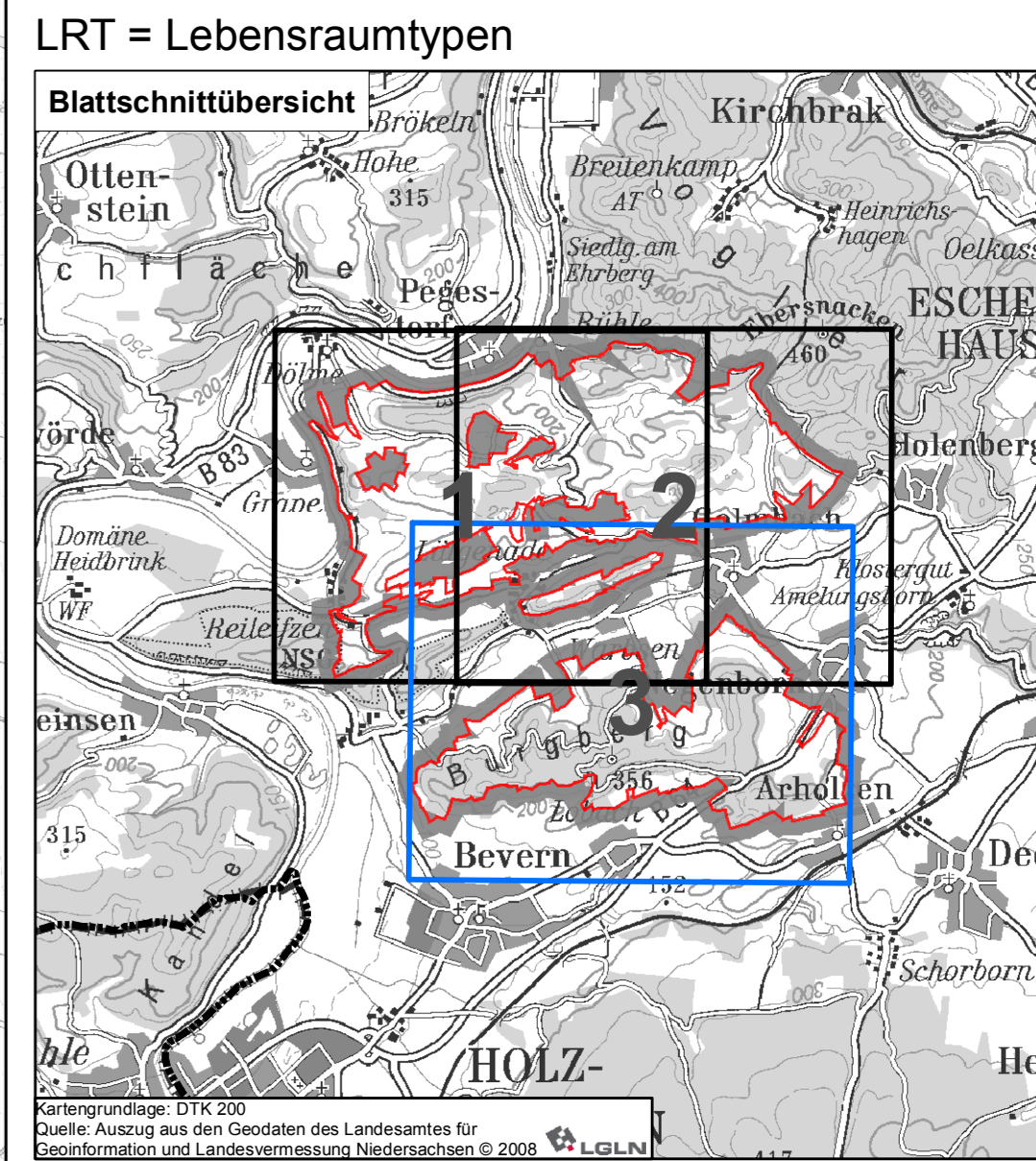
Kartographie: AKS  
Quelle: NaturGIS des Geodaten des Landesamtes für Geoinformation und Landesvermessung Niedersachsen © 2019 LGL, LfL

Holzminden, den 25.05.2020  
Landkreis Holzminden  
Der Landrat  
gez. Schönemann



- ### Legende
- Grenze des Landschaftsschutzgebietes  
(Die Innenseite der roten Linie des grauen Bandes kennzeichnet die Grenze des Landschaftsschutzgebietes)
  - Osterfeuer
  - Kalkfelsen mit Felsspaltenvegetation (LRT 8210)
  - Weihnachtsbaum- und Schmuckreisikultur gem. § 4 Abs. 3
  - Ackerflächen gem. § 4 Abs. 3
  - Dauergrünland gem. § 4 Abs. 4 Nr. 1-8
  - überwiegend Kalktrockenrasen und ihre Verbuschungsstadien (LRT 6210) gem. § 4 Abs. 4 Nr. 9
  - überwiegend Magere Flachland-Mähwiesen (LRT 6510) und Mesophiles Grünland gem. § 4 Abs. 4 Nr. 10
  - Feuchte Hochstaudenfluren (LRT 6430) gem. § 4 Abs. 4 Nr. 11
  - Kalktuffquellen (LRT 7220) gem. § 4 Abs. 4 Nr. 12
  - Kalkreiche Niedermoore (LRT 7230) gem. § 4 Abs. 4 Nr. 13
  - Waldflächen gem. § 4 Abs. 5 Nr. 1 (ohne wertbestimmende Wald-FFH-LRT)
  - Waldflächen gem. § 4 Abs. 5 Nr. 2 und 3 (Wald-FFH-LRT, Erhaltungszustand B/C)
  - Waldflächen gem. § 4 Abs. 5 Nr. 2 und 4 (Wald-FFH-LRT, Erhaltungszustand A)
  - Waldflächen mit Fortpflanzungs- und Ruhestätten der Tierarten Großes Mausohr sowie Grau- und Schwarzspecht gem. § 4 Abs. 5 Nr. 5
  - Kreisgrenze

- ### Wald-FFH-Lebensraumtypen
- 9110 Hainsimsen-Buchenhäuser
  - 9130 Waldmeister-Buchenhäuser
  - 9150 Orchideen-Kalk-Buchenhäuser
  - 9170 Labkraut-Eichen-Hainbuchenwälder
  - 9180 Schlicht- und Hangmischwälder
  - 91E0 Auenwälder mit Eiche, Esche, Weide



**Landkreis Holzminden**

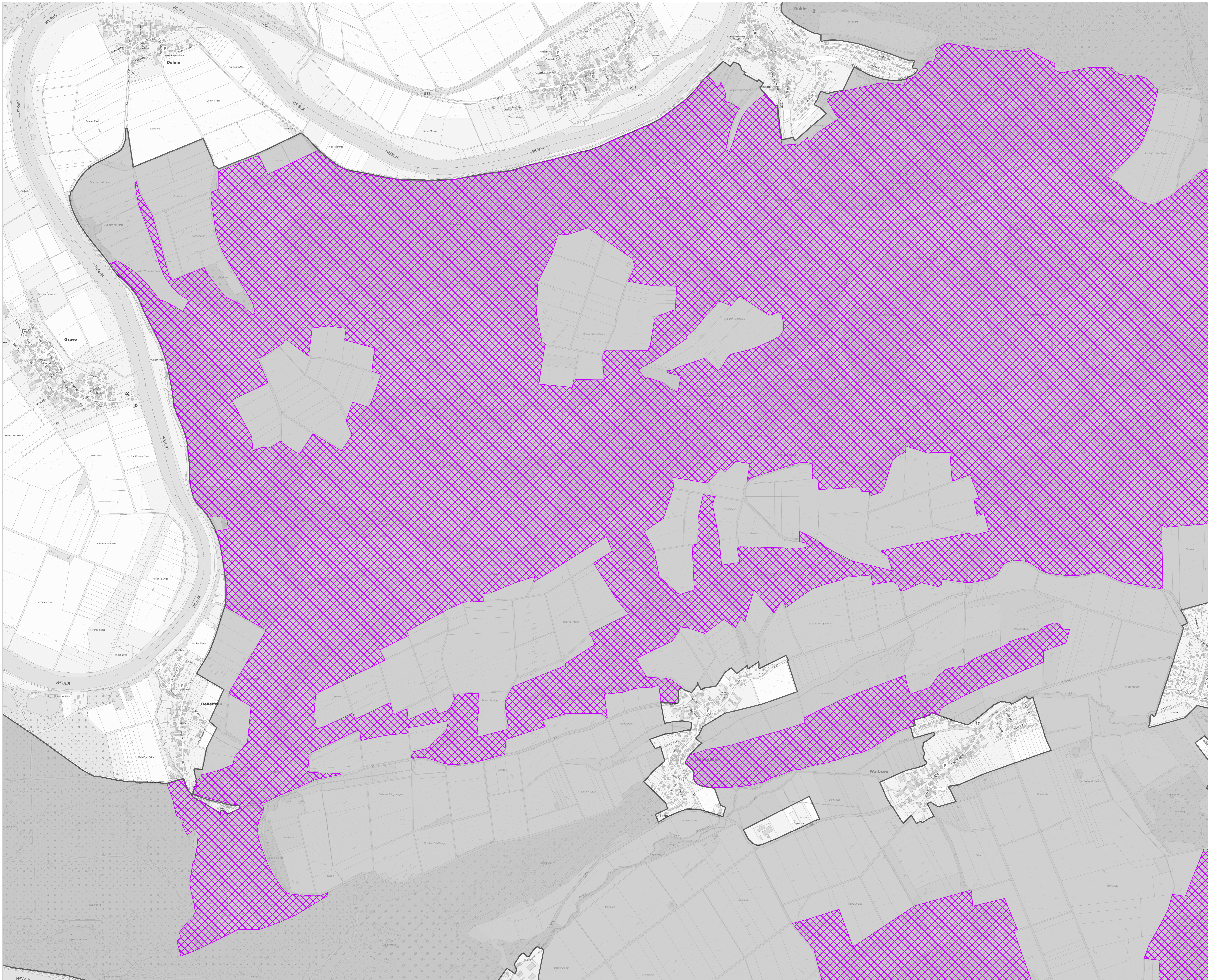
Karte 2 Blatt 3  
zur Verordnung  
des Landschaftsschutzgebietes HOL 17  
"Rühler Schweiz und Burgberg"

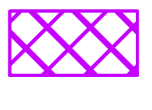


Bearbeitung: Helke Jandt / Sabrina Scharf / Walter Standke

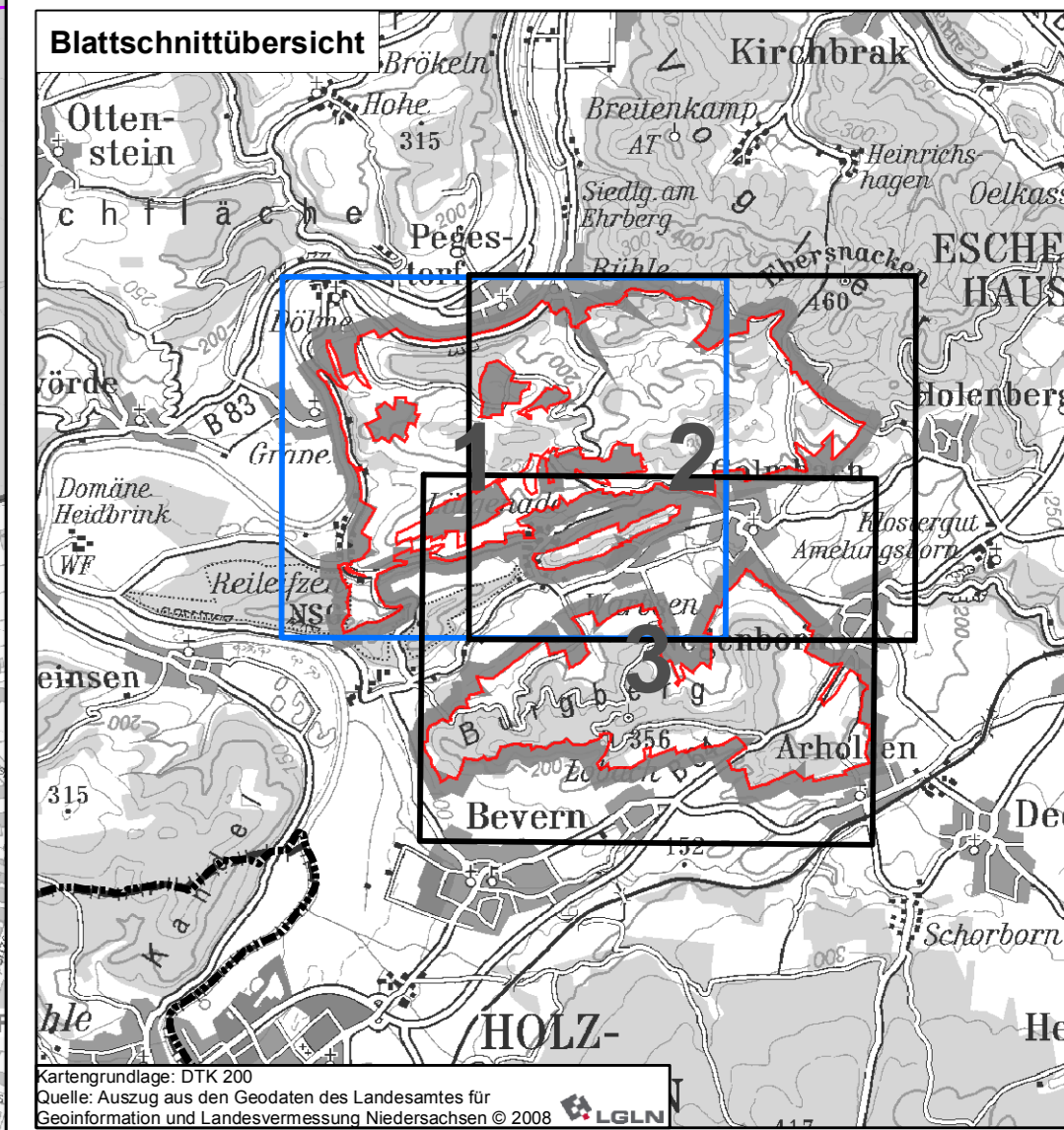
Maßstab: 1:8.000

Kartographie: AGS  
Quelle: Nutzung des Daten des Landesamtes für Geoinformation und Landesvermessung Niedersachsen © 2019 LGLN

Holzminden, den 25.05.2020  
Landkreis Holzminden  
Der Landrat  
gez. Schönemann



- Legende**
-  Grenze des Teilöschungsbereichs des Landschaftsschutzgebietes "Solling-Vogler" (LSG HOL 15)
  -  Grenze des Landschaftsschutzgebietes "Solling-Vogler" (LSG HOL 15)
  -  Kreisgrenze

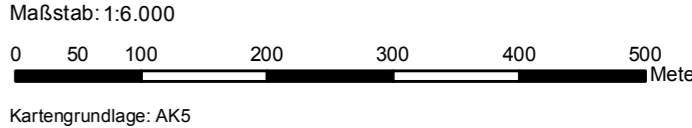


 **Landkreis Holzminden**

**Karte 3 Blatt 1**  
**zur Verordnung**  
**des Landschaftsschutzgebietes HOL 17**  
**"Rühler Schweiz und Burgberg"**  
 Teilöschungskarte

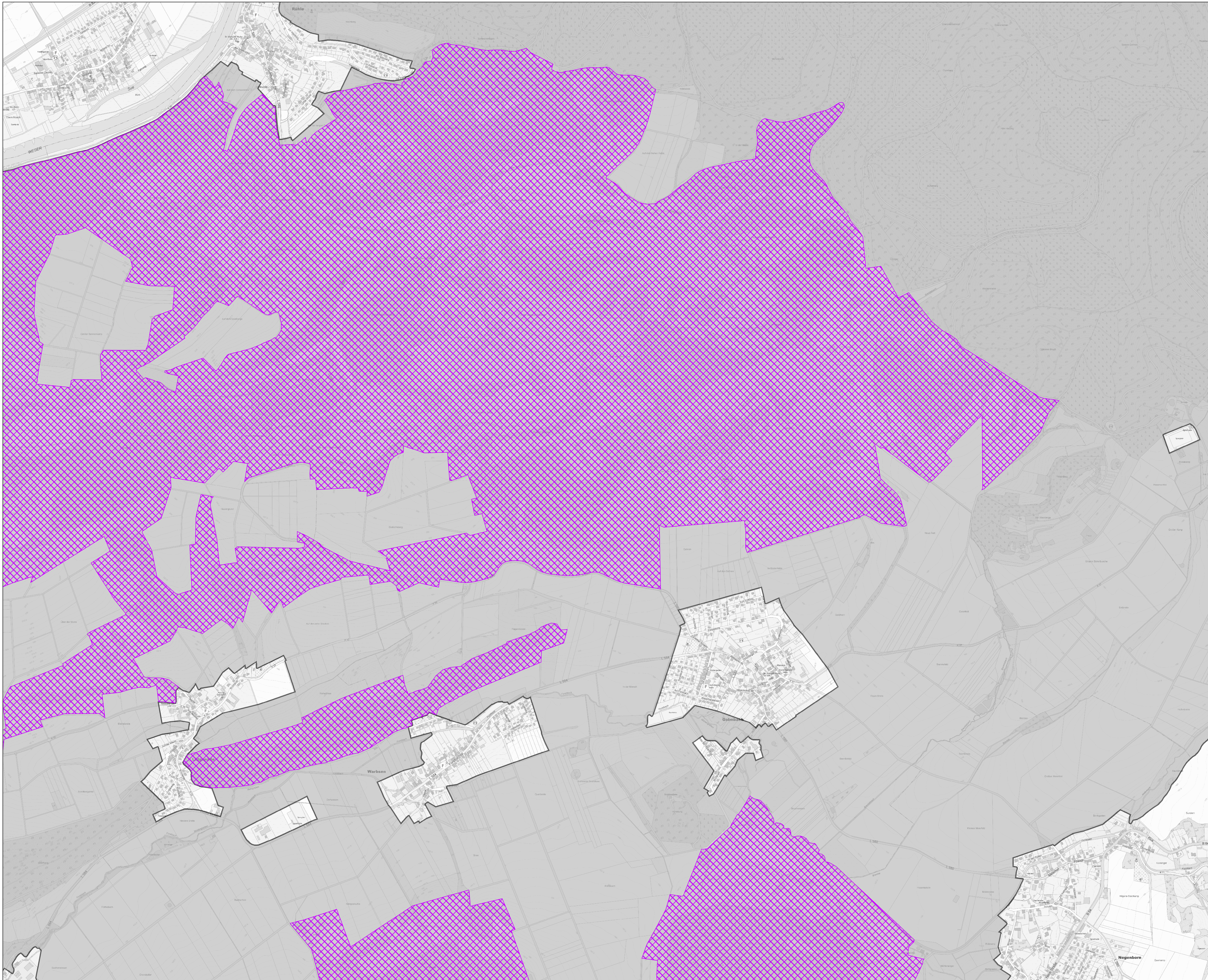
Bearbeitung: Helke Jandt / Sabrina Scharf / Walter Standke

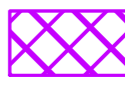


Maßstab: 1:8.000

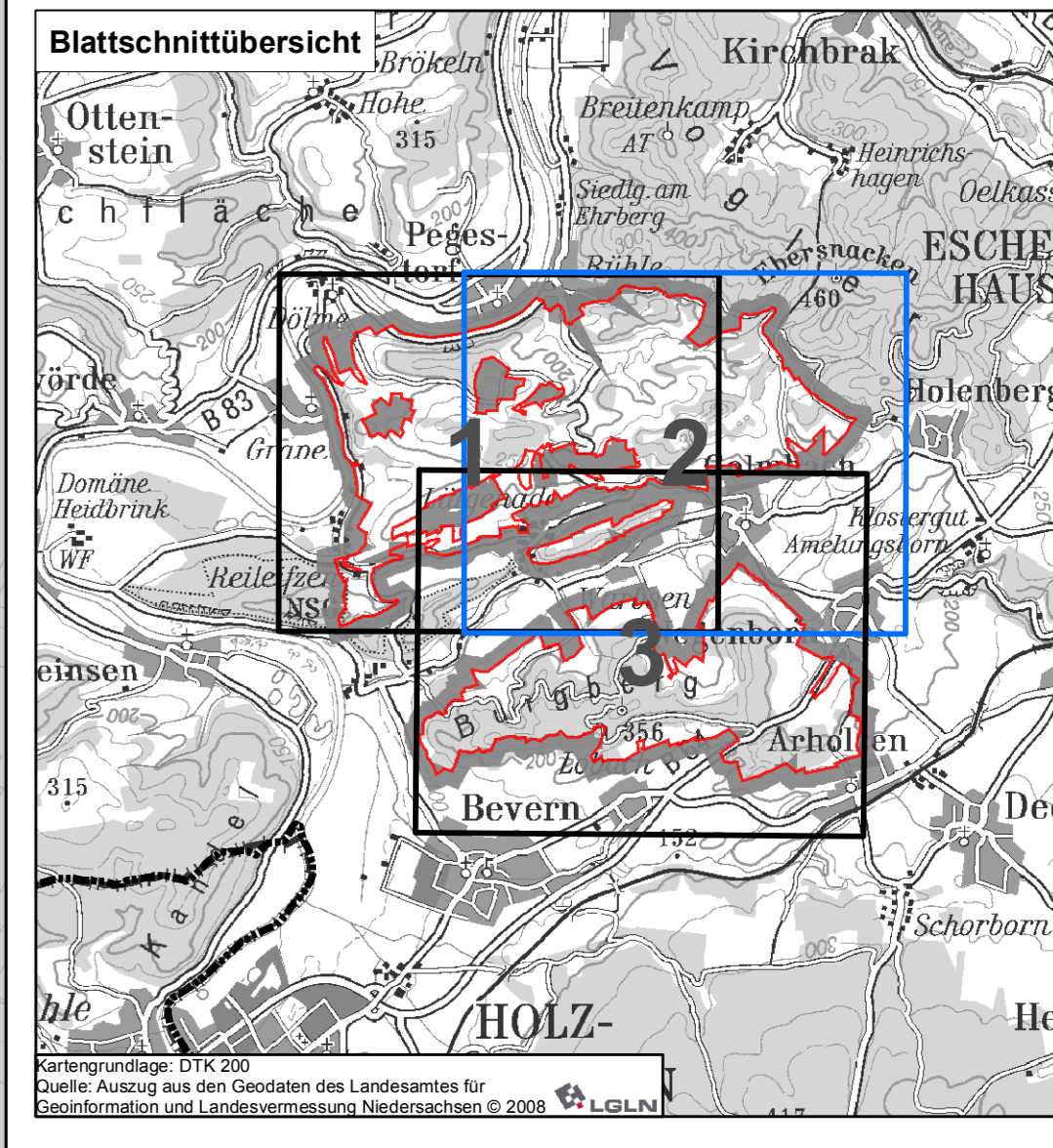


Kartographie: AGS  
 Quelle: Maßstab bis den Geodaten des Landesamtes für Geoinformation und Landesvermessung Niedersachsen © 2019 LGLN

Holzminden, den 25.05.2020  
 Landkreis Holzminden  
 Der Landrat  
 gez. Schönemann



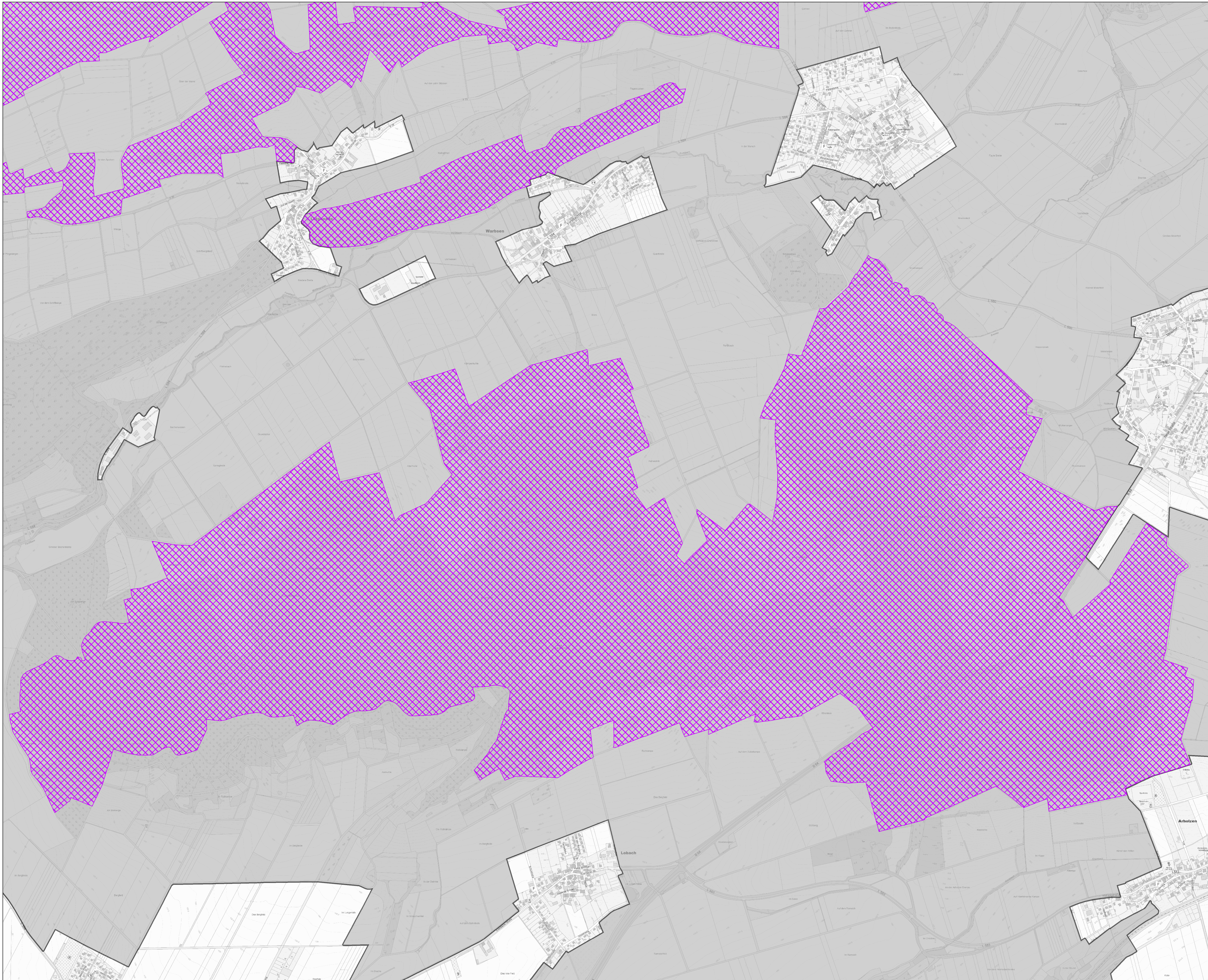
- Legende**
-  Grenze des Teillöschungsbereichs des Landschaftsschutzgebietes "Solling-Vogler" (LSG HOL 15)
  -  Grenze des Landschaftsschutzgebietes "Solling-Vogler" (LSG HOL 15)
  -  Kreisgrenze



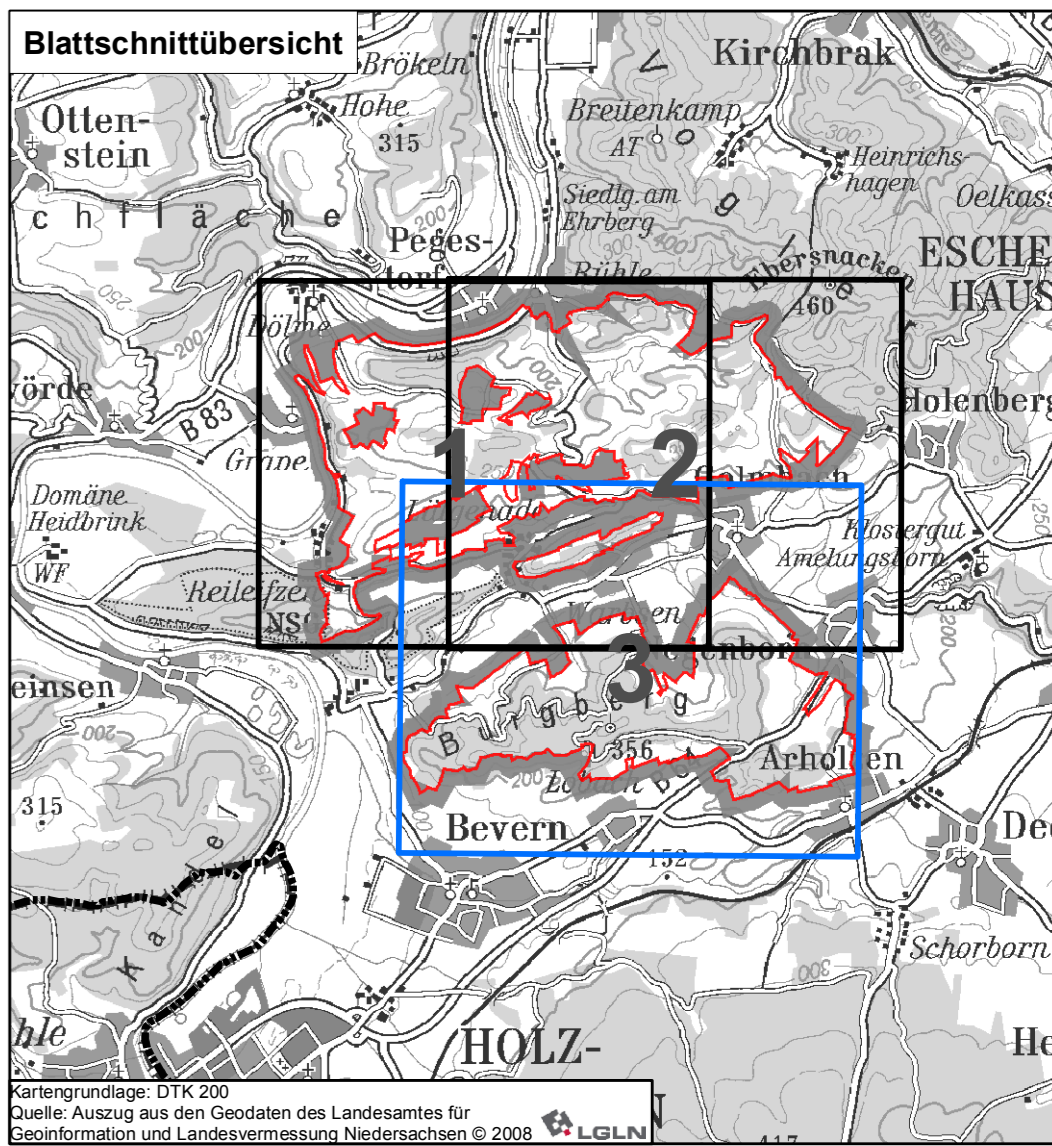
 **Landkreis Holzminden**

**Karte 3 Blatt 2**  
zur Verordnung  
des Landschaftsschutzgebietes HOL 17  
"Rühler Schweiz und Burgberg"  
Teillöschungskarte

Bearbeitung: Helke Jandt / Sabrina Scharf / Walter Standke  
 Maßstab: 1:8.000  
 0 50 100 200 300 400 500  
 Meter  
 Kartographie: AGS  
 Quelle: Nutzung aus den Geodaten des Landesamtes für Geoinformation und Landesvermessung Niedersachsen © 2019 LGLN  
 Holzminden, den 25.05.2020  
 Landkreis Holzminden  
 Der Landrat  
 gez. Schönemann



- Legende**
- Grenze des Teillöschungsbereichs des Landschaftsschutzgebietes "Solling-Vogler" (LSG HOL 15)
  - Grenze des Landschaftsschutzgebietes "Solling-Vogler" (LSG HOL 15)
  - Kreisgrenze



**Landkreis Holzminden**

**Karte 3 Blatt 3**  
zur Verordnung  
des Landschaftsschutzgebietes HOL 17  
"Rühler Schweiz und Burgberg"  
Teillöschungskarte

Bearbeitung: Helke Jandt / Sabrina Scharf / Walter Standke

Maßstab: 1:8.000

0 50 100 200 300 400 500  
Meter

Kartogrundlage: AGS  
Quelle: Nutzung aus den Geodaten des Landesamtes für Geoinformation und Landesvermessung Niedersachsen © 2019 LGLN

Holzminde, den 25.05.2020  
Landkreis Holzminden  
Der Landrat  
gez. Schönemann