




### Legende

-  Kreisgrenze
-  Landschaftsschutzgebietsgrenze (= Innenseite des grauen Rasterbandes)
-  FFH - Gebiet

Stand: August 2020

Quelle: Auszug aus den Geobasisdaten des Landesamtes für Geoinformation und Landesvermessung Niedersachsen, © 2017 LGLN

### Landschaftsschutzgebiet "Nordwestlicher Elm"

(Anlage A: Übersichtskarte zur Verordnung über das LSG)

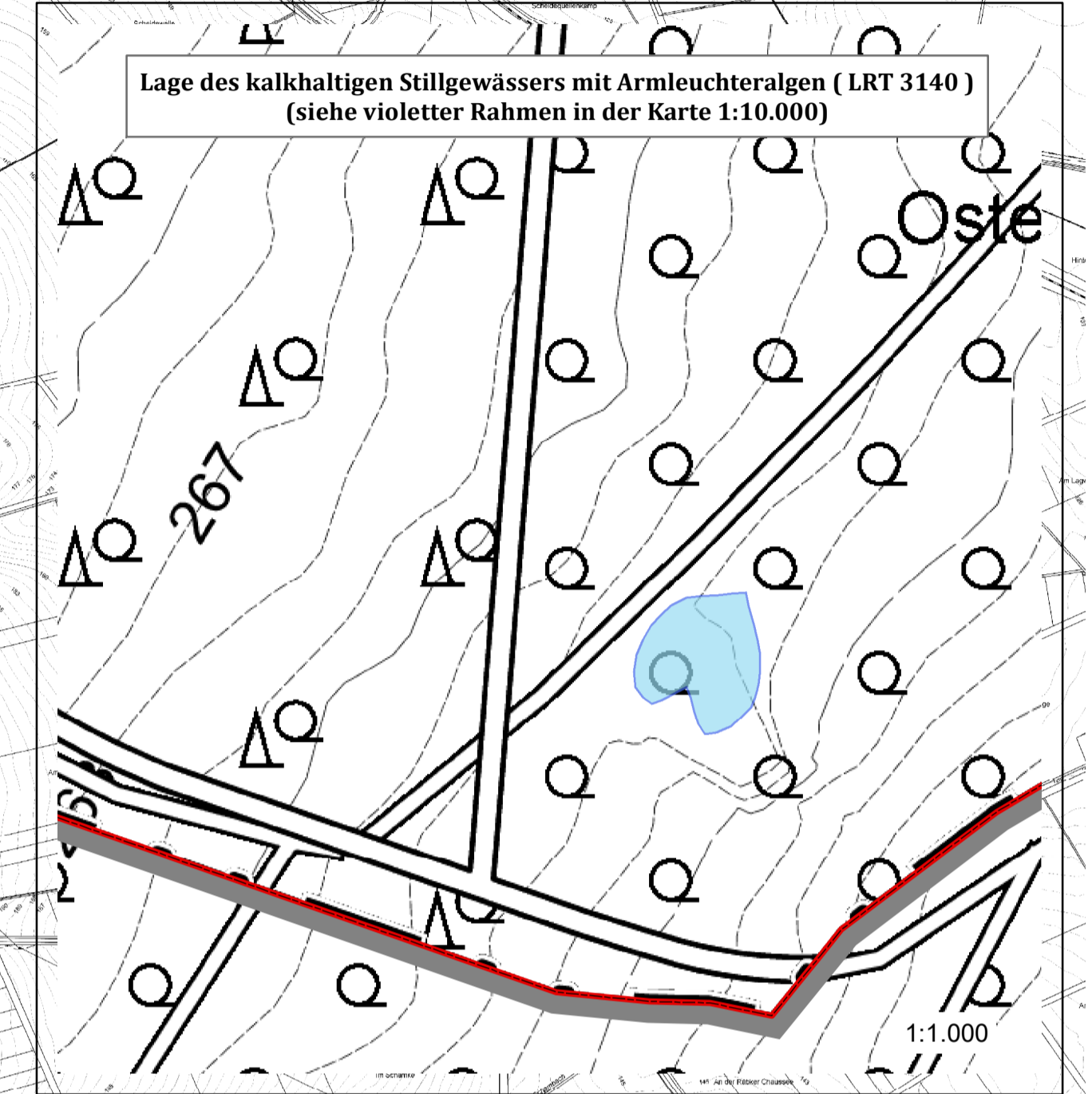
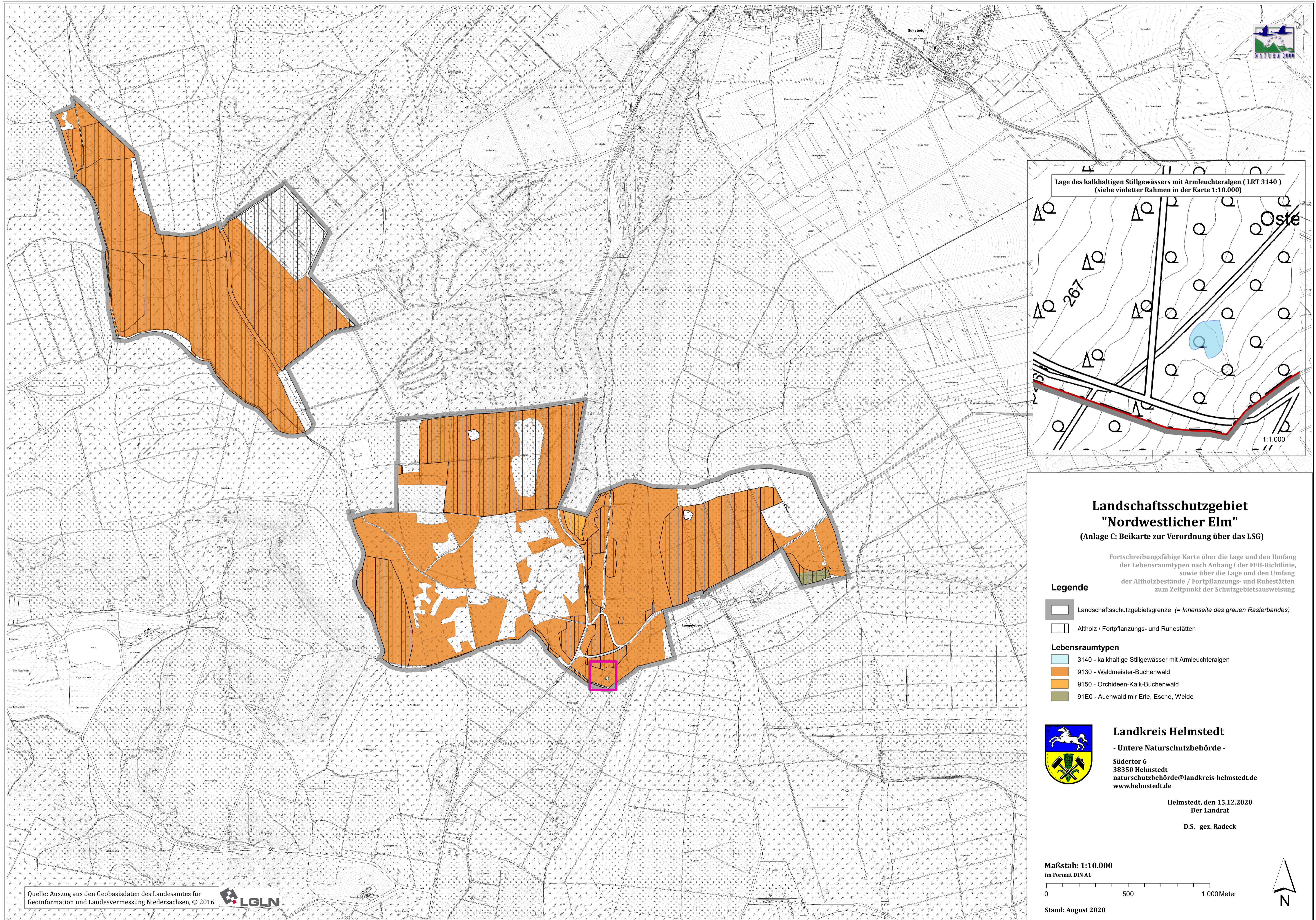


**Landkreis Helmstedt**  
- Untere Naturschutzbehörde -

Südtor 6  
38350 Helmstedt  
naturschutzbehoerde@landkreis-helmstedt.de  
www.helmstedt.de

Helmstedt, den 15.12.2020  
Der Landrat

(L.S.) gez. Radeck  
(Radeck)



### Landschaftsschutzgebiet "Nordwestlicher Elm"

(Anlage C: Beikarte zur Verordnung über das LSG)

Fortschreibungsfähige Karte über die Lage und den Umfang der Lebensraumtypen nach Anhang I der FFH-Richtlinie, sowie über die Lage und den Umfang der Altholzbestände / Fortpflanzungs- und Ruhestätten zum Zeitpunkt der Schutzgebietsausweisung

#### Legende

Landschaftsschutzgebietsgrenze (= Innenseite des grauen Rasterbandes)

Altholz / Fortpflanzungs- und Ruhestätten

#### Lebensraumtypen

3140 - kalkhaltige Stillgewässer mit Armluchteralgen

9130 - Waldmeister-Buchenwald

9150 - Orchideen-Kalk-Buchenwald

91E0 - Auenwald mit Erlen, Eschen, Weiden



#### Landkreis Helmstedt

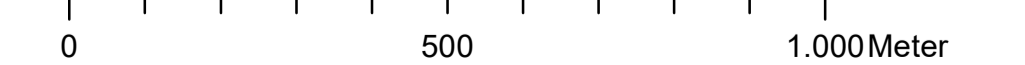
- Untere Naturschutzbehörde -

Süderort 6  
38350 Helmstedt  
naturschutzbehörde@landkreis-helmstedt.de  
www.helmstedt.de

Helmstedt, den 15.12.2020  
Der Landrat

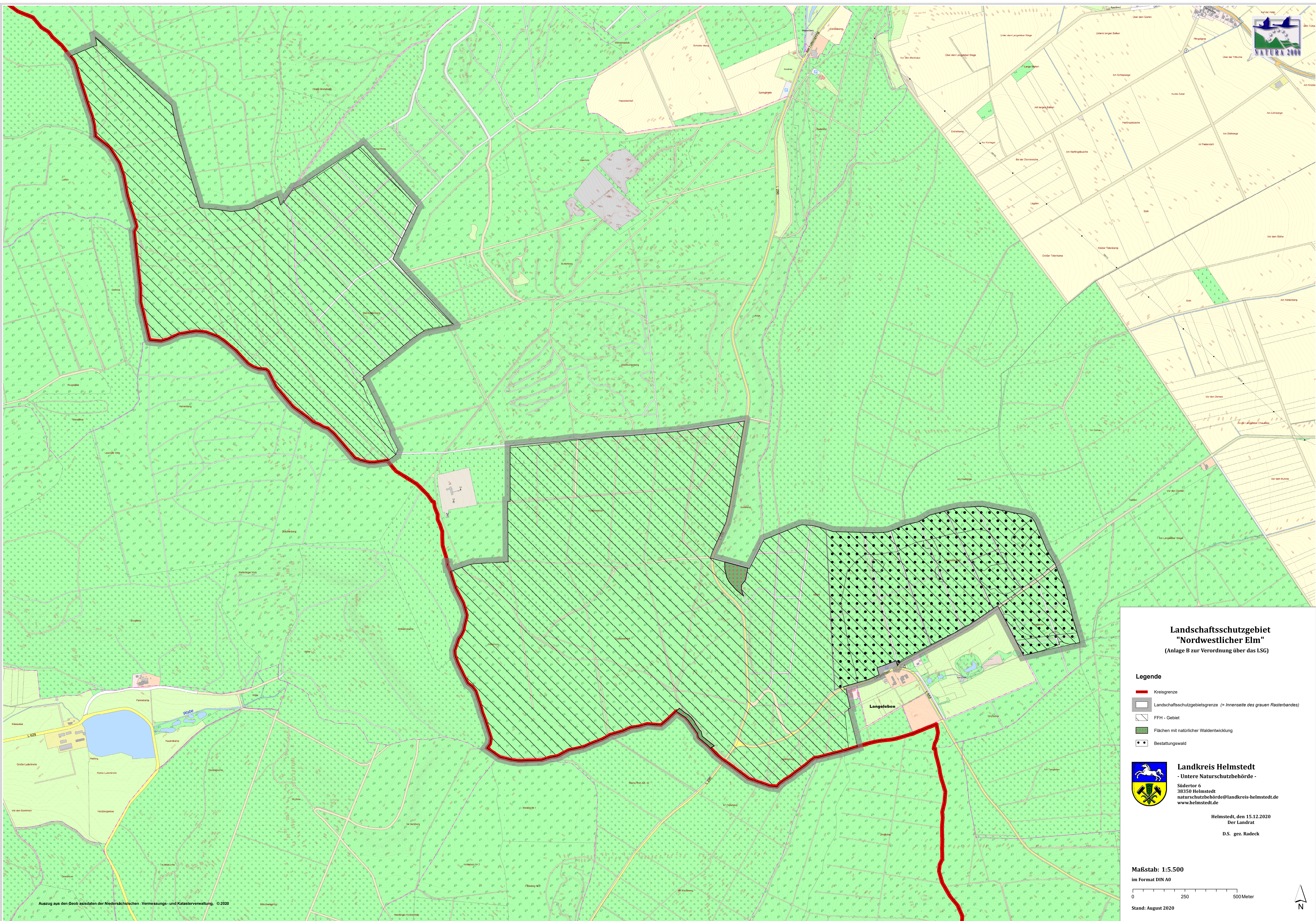
D.S. gez. Radeck

Maßstab: 1:10.000  
im Format DIN A1



Stand: August 2020





### Landschaftsschutzgebiet "Nordwestlicher Elm" (Anlage B zur Verordnung über das LSG)

- Legende**
- Kreisgrenze
  - Landschaftsschutzgebietsgrenze (= Innenseite des grauen Rasterbandes)
  - FFH - Gebiet
  - Flächen mit natürlicher Waldentwicklung
  - Bestattungswald

 **Landkreis Helmstedt**  
- Untere Naturschutzbehörde -  
Südortor 6  
38350 Helmstedt  
naturschutzbehoerde@landkreis-helmstedt.de  
www.helmstedt.de

Helmstedt, den 15.12.2020  
Der Landrat  
D.S. gez. Radeck

Maßstab: 1:5.500  
im Format DIN A0  
Stand: August 2020

