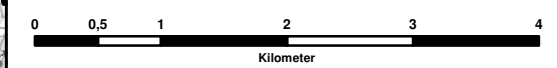




### Legende

- Abgrenzung des Landschaftsschutzgebietes
- Fläche zur Umsetzung der FFH-Richtlinie
- Landkreisgrenze



<b>Landkreis Northeim</b> FB 44 Regionalplanung und Umweltschutz Medenheimer Straße 6 / 8 37154 Northeim	
---	--

Anlage 1  
 Übersichtskarte zur Verordnung über das Landschaftsschutzgebiet  
 „Schwülme“ im Landkreis Northeim

M.: 1 : 60.000      Übersichtskarte

Kartengrundlage: DTK 100  
 Quelle: Landesamt für Geoinformation und Landesvermessung Niedersachsen und  
 Niedersächsische Landesforsten

Landkreis Northeim  
 Northeim, d. 04.12.2020

Astrid Klinkert-Kittel  
 Landrätin

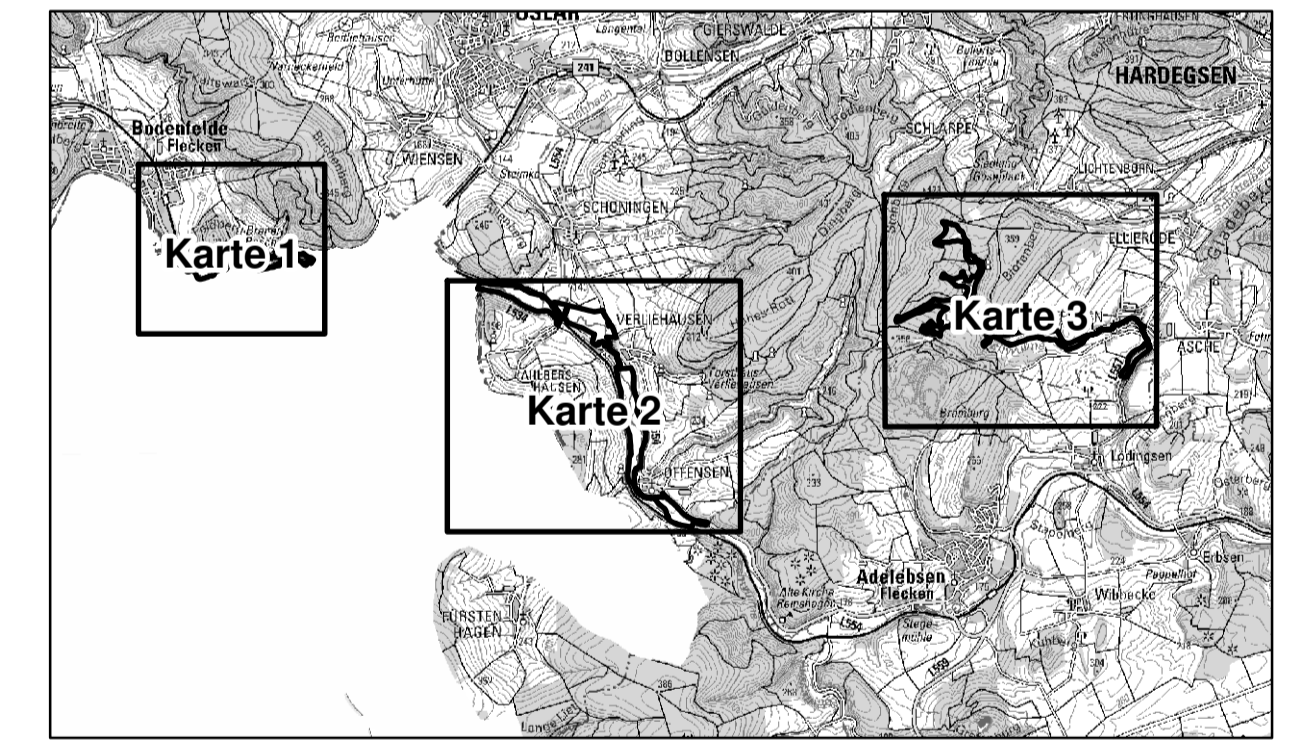
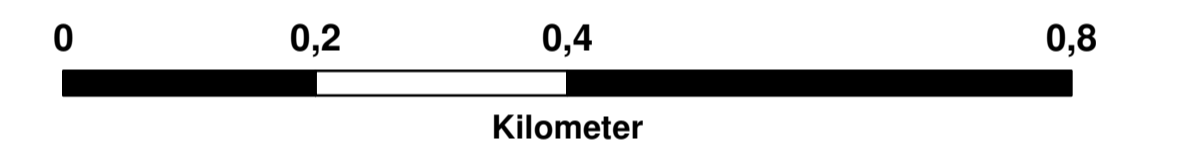






### Legende

- Landschaftsschutzgebiet
- Fließgewässer mit flutender Wasservegetation (LRT 3260)
- Feuchte Hochstaudenfluren (LRT 6430)
- Magere Flachland-Mähwiesen (LRT 6510)
- Auenwälder mit Erle, Esche und Weide (LRT 91E0) im Erhaltungszustand B
- Flächen mit natürlicher Waldentwicklung
- Grünland



1:125.000

**Landkreis Northeim**  
 FB 44 Regionalplanung und Umweltschutz  
 Medenheimer Straße 6 / 8  
 37154 Northeim



**Anlage 2.1**  
 Detailkarte 1 zur Verordnung über das Landschaftsschutzgebiet  
 „Schwülme“ im Landkreis Northeim

M.: 1 : 6.000      Detailkarte 1

Kartengrundlage: AK 5  
 Quelle: Landesamt für Geoinformation und Landesvermessung Niedersachsen und  
 Niedersächsische Landesforsten



Landkreis Northeim  
 Northeim, d. 04.12.2020

Astrid Klinkert-Kittel  
 Landrätin

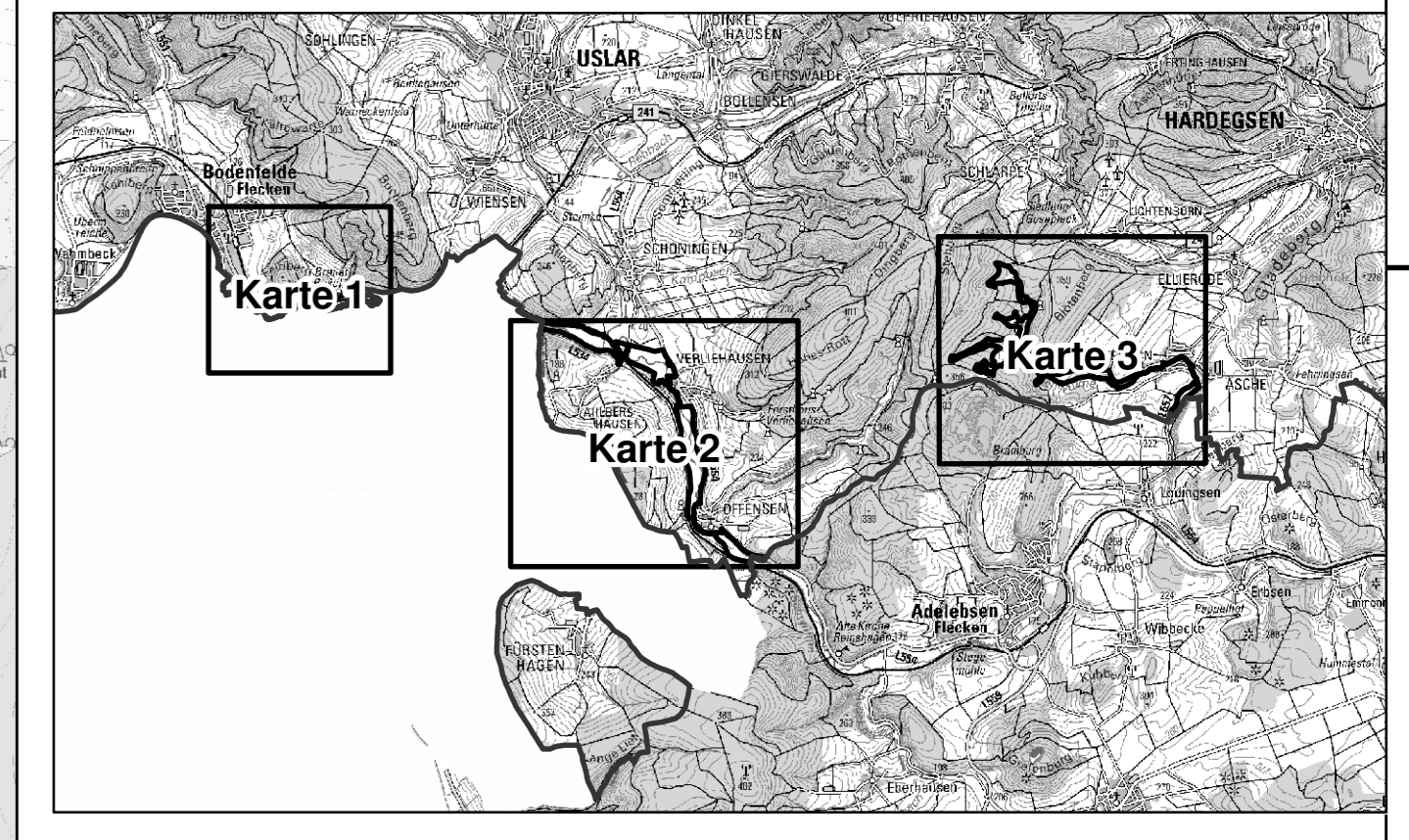
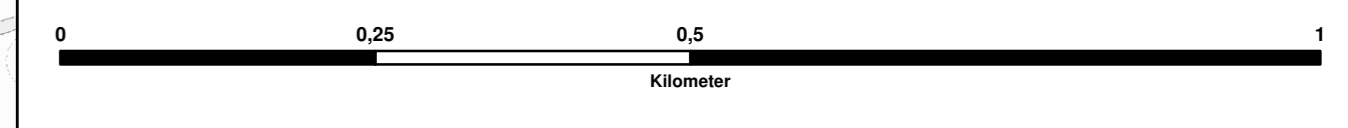






**Legende**

- Landschaftsschutzgebiet
- Fließgewässer mit flutender Wasservegetation (LRT 3260)
- Feuchte Hochstaudenfluren (LRT 6430)
- Magere Flachland-Mähwiesen (LRT 6510)
- Auenwälder mit Erle, Esche und Weide (LRT 91E0) im Erhaltungszustand B
- Flächen mit natürlicher Waldentwicklung
- Grünland



**Landkreis Northeim**  
 FB 44 Regionalplanung und Umweltschutz  
 Medenheimer Straße 6 / 8  
 37154 Northeim



Anlage 2.2  
 Detailkarte 2 zur Verordnung über das Landschaftsschutzgebiet  
 „Schwülme“ im Landkreis Northeim

M.: 1 : 6.000      Detailkarte 2

Kartengrundlage: AK 5  
 Quelle: Landesamt für GeoInformation und Landesvermessung Niedersachsen und  
 Niedersächsische Landesforsten

Landkreis Northeim  
 Northeim, d. 04.12.2020

Astrid Klinkert-Kittel  
 Landrätin

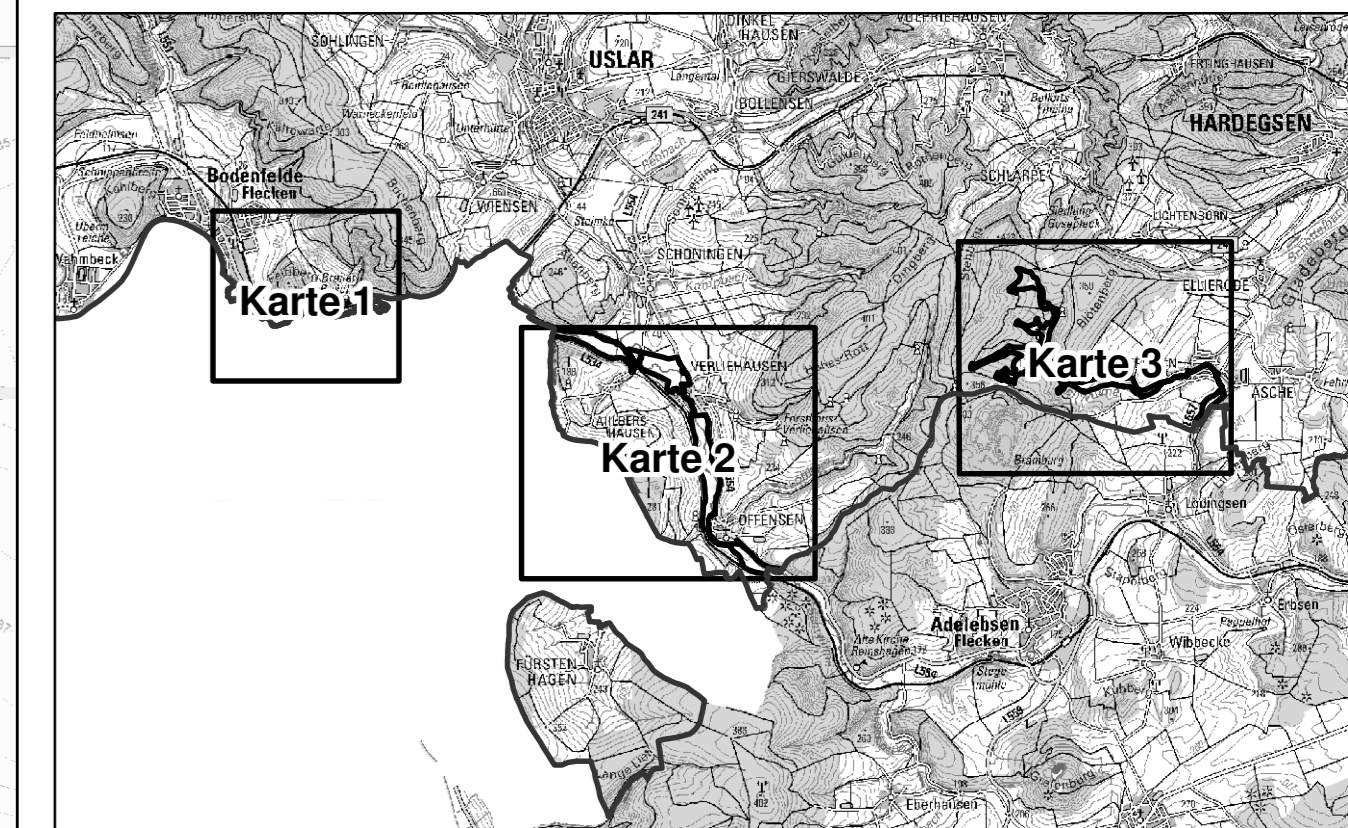






**Legende**

- Landschaftsschutzgebiet
- Fließgewässer mit flutender Wasservegetation (LRT 3260)
- Feuchte Hochstaudenfluren (LRT 6430)
- Magere Flachland-Mähwiesen (LRT 6510)
- Auenwälder mit Erle, Esche und Weide (LRT 91E0) im Erhaltungszustand B
- Flächen mit natürlicher Waldentwicklung
- Grünland



1:125.000

**Landkreis Northeim**  
 FB 44 Regionalplanung und Umweltschutz  
 Medenheimer Straße 6 / 8  
 37154 Northeim



**Anlage 2.3**

**Detailkarte 3 zur Verordnung über das Landschaftsschutzgebiet „Schwülme“ im Landkreis Northeim**

M.: 1 : 6.000

Detailkarte 3

Kartengrundlage: AK 5  
 Quelle: Landesamt für GeoInformation und Landesvermessung Niedersachsen und Niedersächsische Landesforsten



Landkreis Northeim  
 Northeim, d. 04.12.2020

Astrid Klinkert-Kittel  
 Landrätin

