

Karte zur Verordnung
vom 25.03.2021
über das Landschaftsschutzgebiet
"Bruchbach"
LSG CE 35

Übersichtskarte

Landkreis Celle
Stadt Bergen, Gemarkung Eversen
Gemeinde Winsen (Aller),
Gemarkungen Wolthausen und
Stedden
Stadt Celle,
Gemarkungen Hustedt und
Groß Hehlen

 Grenze des Landschaftsschutzgebietes

(Die Innenseite des grauen Rasterbandes
kennzeichnet die Grenze des
Landschaftsschutzgebietes.)

 FFH-Gebiet 301:
Entenfang Boye und
Bruchbach

 Grenze Stadt Celle -
Landkreis Celle

 Gemeindegrenzen

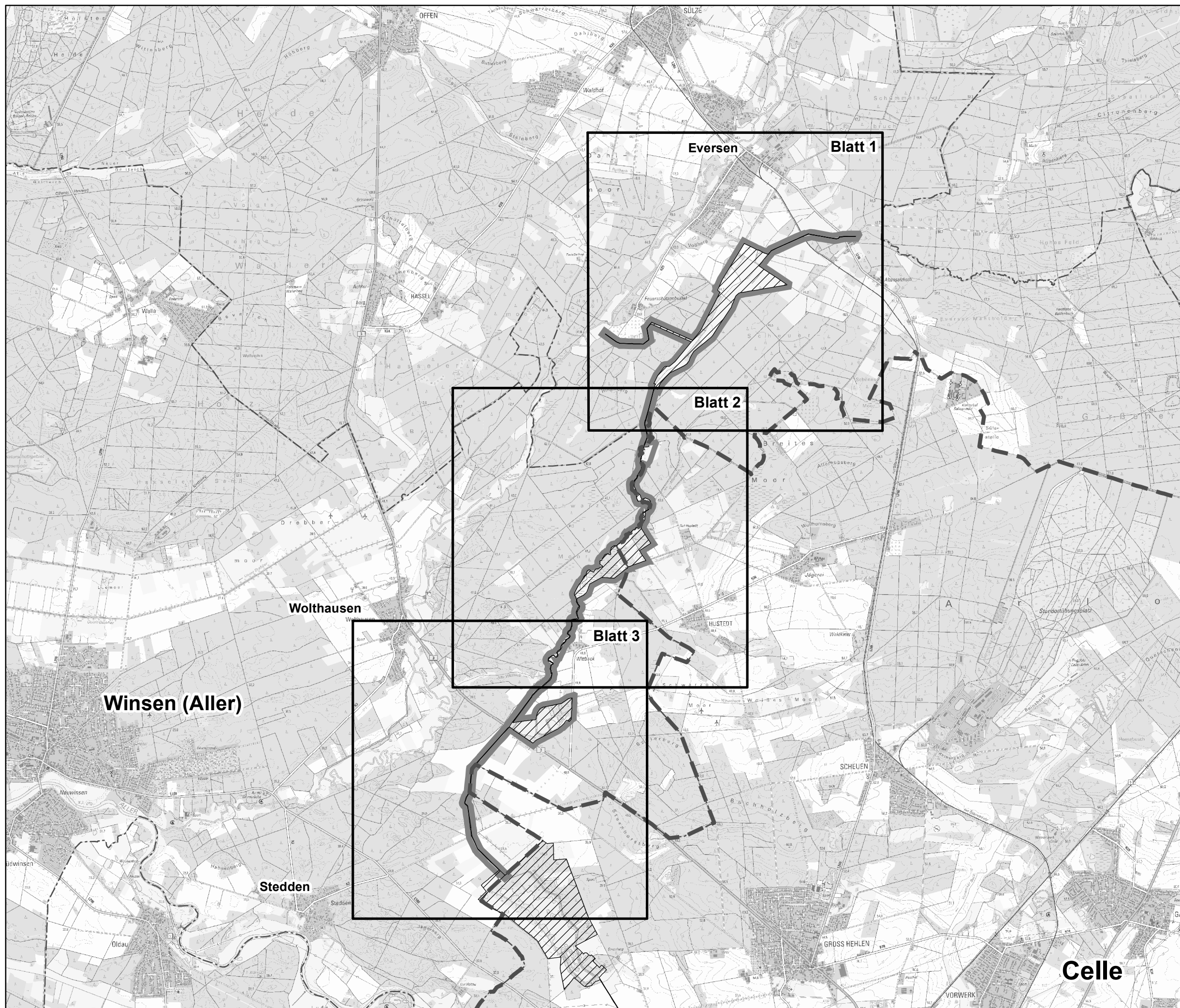
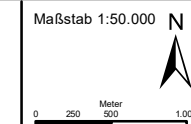
LANDKREIS CELLE 

Anlage 1 - Karte zur Verordnung vom 25.03.2021
über das Landschaftsschutzgebiet "Bruchbach"
LSG CE 35

Übersichtskarte

Celle, den 29.03.2021
Landkreis Celle - Der Landrat

gez. Wiswe L.S.

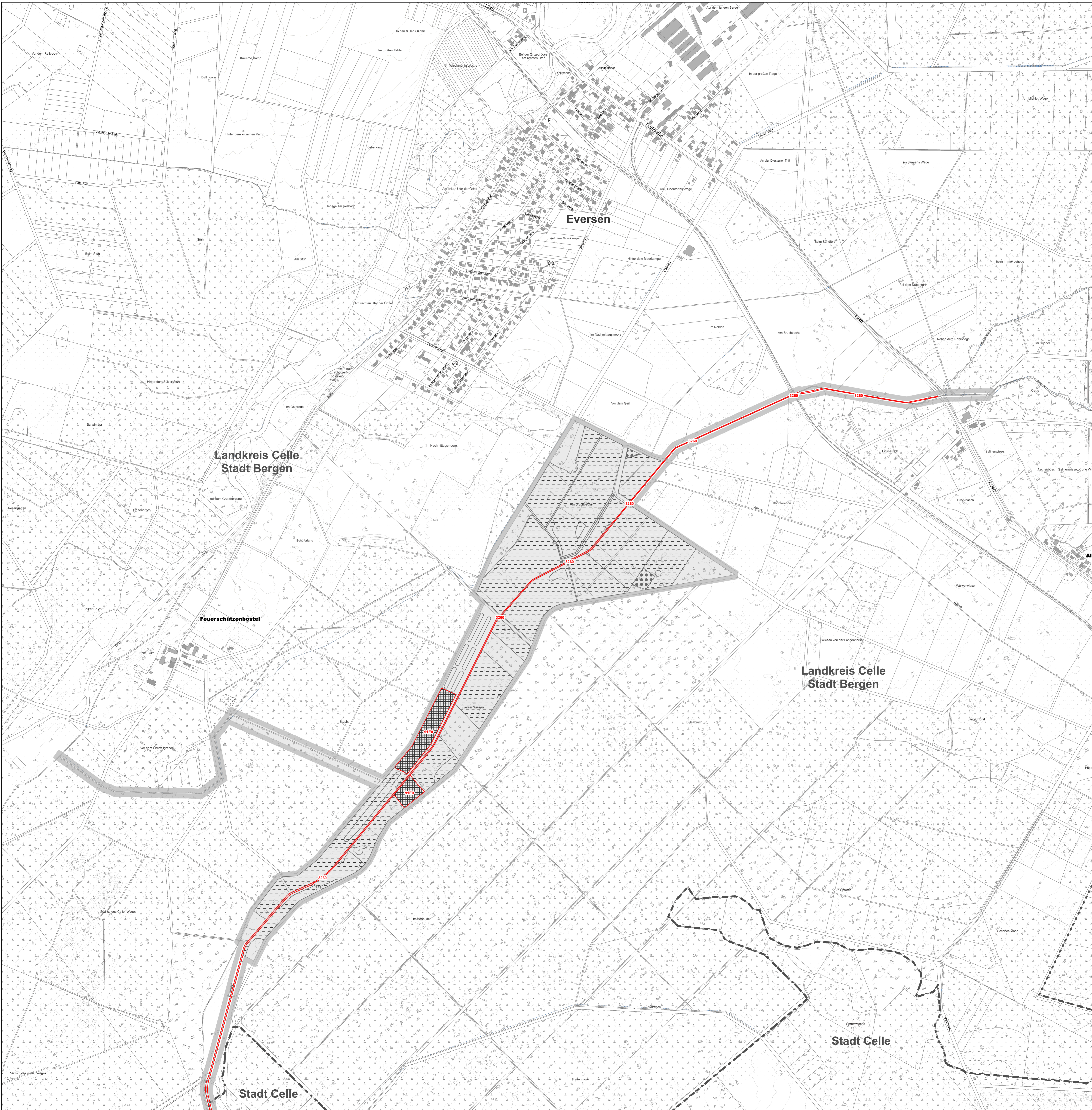


Karte zur Verordnung vom 25.03.2021 über das Landschaftsschutzgebiet "Bruchbach" LSG CE 35

Landkreis Celle
Stadt Bergen, Gemarkung Eversen
Gemarkung Winsen (Aller), Gemarkungen Wollhausen und Stedden
Stadt Celle, Gemarkungen Hustedt und Groß Hehlen

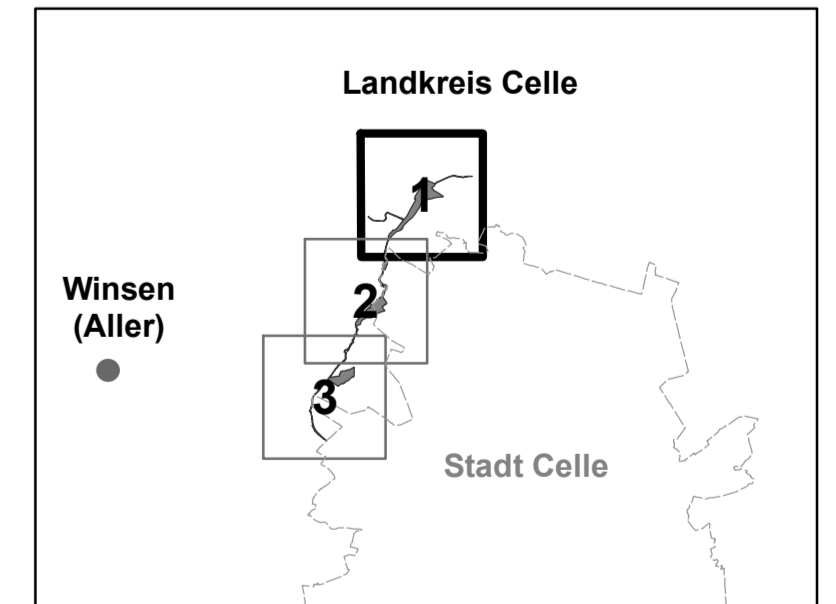
- Grenze des Landschaftsschutzgebietes**
(Die Innenseite des grauen Rasterbandes kennzeichnet die Grenze des Landschaftsschutzgebietes.)
- FFH-Gebiet 301 : Entfang Boye und Bruchbach**
- FFH-Lebensraumtyp mit Code gem. § 2 Abs. 4**
 - 6430 Feuchte Hochstaudenfluren
 - 3260 Fließgewässer mit flutender Vegetation

- Auflagen für die Landwirtschaft**
- Acker gem. § 3 Abs. 4 Nr. 1
 - Grünland gem. § 3 Abs. 4 Nr. 2
- Auflagen für die Forstwirtschaft**
- Wald-Lebensraumtyp 91D0 (Moorewälder) gem. § 3 Abs. 5 Nr. 2
 - Wald-Lebensraumtyp 91E0 (Auenwälder mit Erle und Esche) gem. § 3 Abs. 5 Nr. 2



- Auflagen für die Forstwirtschaft**
- Wald-Lebensraumtyp 91D0 (Moorewälder) gem. § 3 Abs. 5 Nr. 2
 - Wald-Lebensraumtyp 91E0 (Auenwälder mit Erle und Esche) gem. § 3 Abs. 5 Nr. 2

- Grenze Stadt Celle - Landkreis Celle**
- Gemeindegrenze**



LANDKREIS CELLE

Anlage 2 - Karte zur Verordnung vom 25.03.2021 über das Landschaftsschutzgebiet "Bruchbach" LSG CE 35

Celle, den 29.03.2021
Landkreis Celle - Der Landrat

Blatt: **1 von 3**
Maßstab 1:5.000

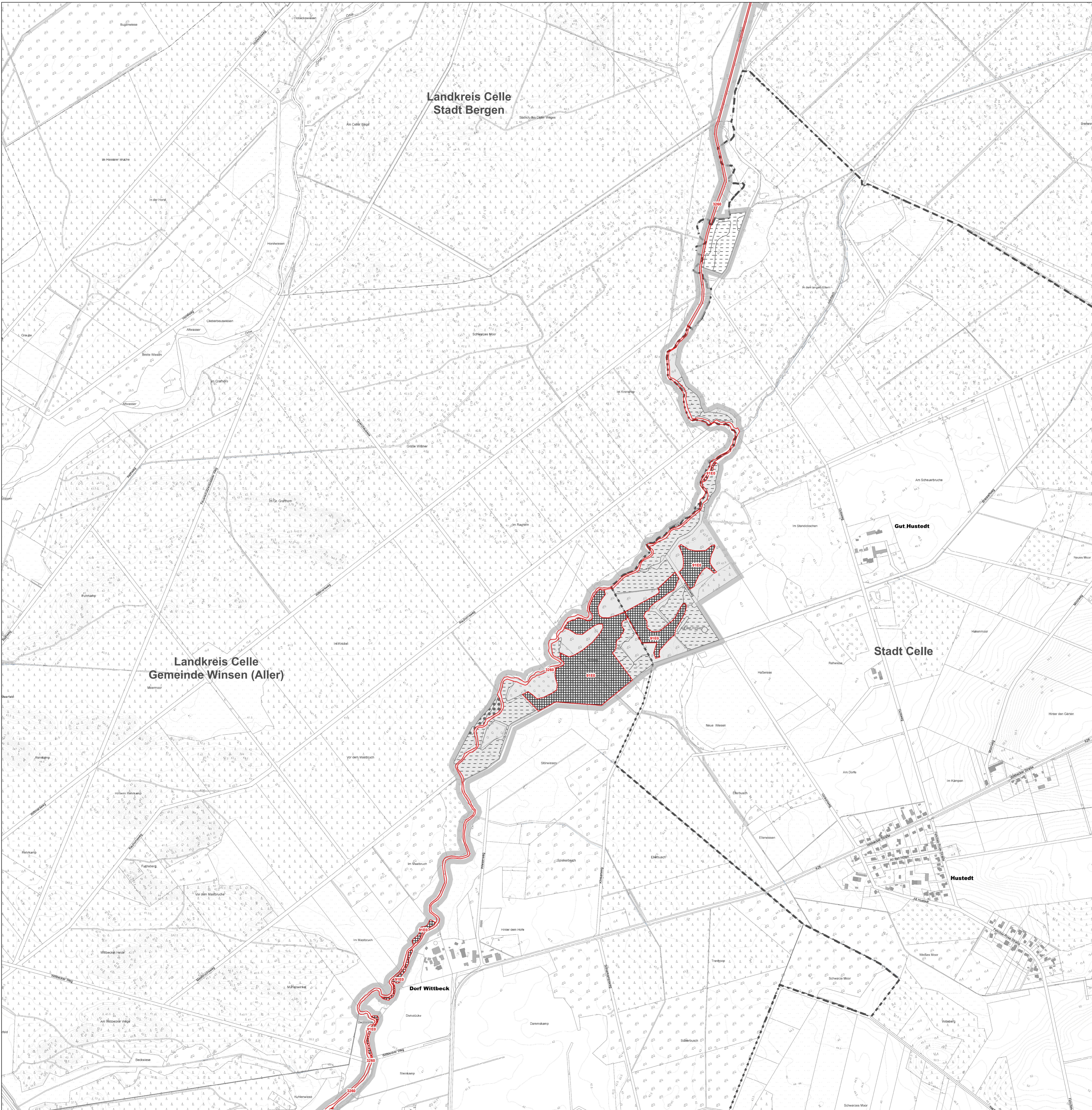
gez. Wiswe L.S.

Kartengrundlage: AHS
Quelle: Auszug aus den Geländeständen der Niedersächsischen Vermessungs- und Katasterverwaltung © 2017 LGLN

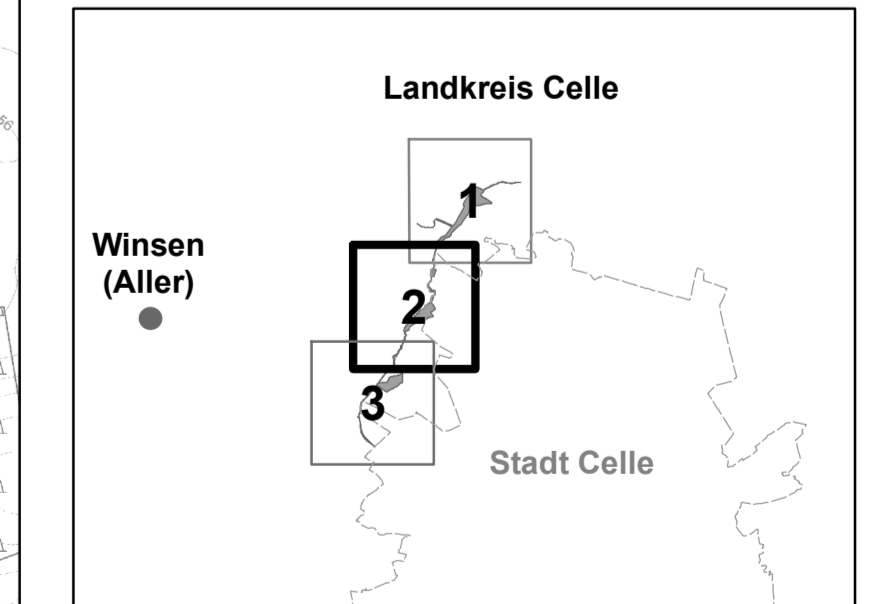
Karte zur Verordnung vom 25.03.2021 über das Landschaftsschutzgebiet "Bruchbach" LSG CE 35

Landkreis Celle
Stadt Bergen, Gemarkung Eversen
Gemeinde Winsen (Aller), Gemarkungen Wollhausen und Stedden
Stadt Celle, Gemarkungen Hustedt und Groß Hehlen

- Grenze des Landschaftsschutzgebietes**
(Die Innenseite des grauen Rasterbandes kennzeichnet die Grenze des Landschaftsschutzgebietes.)
- FFH-Gebiet 301 : Entenfang Boye und Bruchbach**
- FFH-Lebensraumtyp mit Code gem. § 2 Abs. 4**
 - 6430 Feuchte Hochstaudenfluren
 - 3260 Fließgewässer mit flutender Vegetation
- Auflagen für die Landwirtschaft**
 - Acker gem. § 3 Abs. 4 Nr. 1
 - Grünland gem. § 3 Abs. 4 Nr. 2
- Auflagen für die Forstwirtschaft**
 - Wald-Lebensraumtyp 91D0 (Moorwälder) gem. § 3 Abs. 5 Nr. 2
 - Wald-Lebensraumtyp 91E0 (Auenwälder mit Erle und Esche) gem. § 3 Abs. 5 Nr. 2



- Grenze Stadt Celle - Landkreis Celle**
- Gemeindegrenze**



LANDKREIS CELLE

Anlage 2 - Karte zur Verordnung vom 25.03.2021 über das Landschaftsschutzgebiet "Bruchbach" LSG CE 35

Celle, den 29.03.2021
Landkreis Celle - Der Landrat

Blatt: **2 von 3**
Maßstab 1:5.000

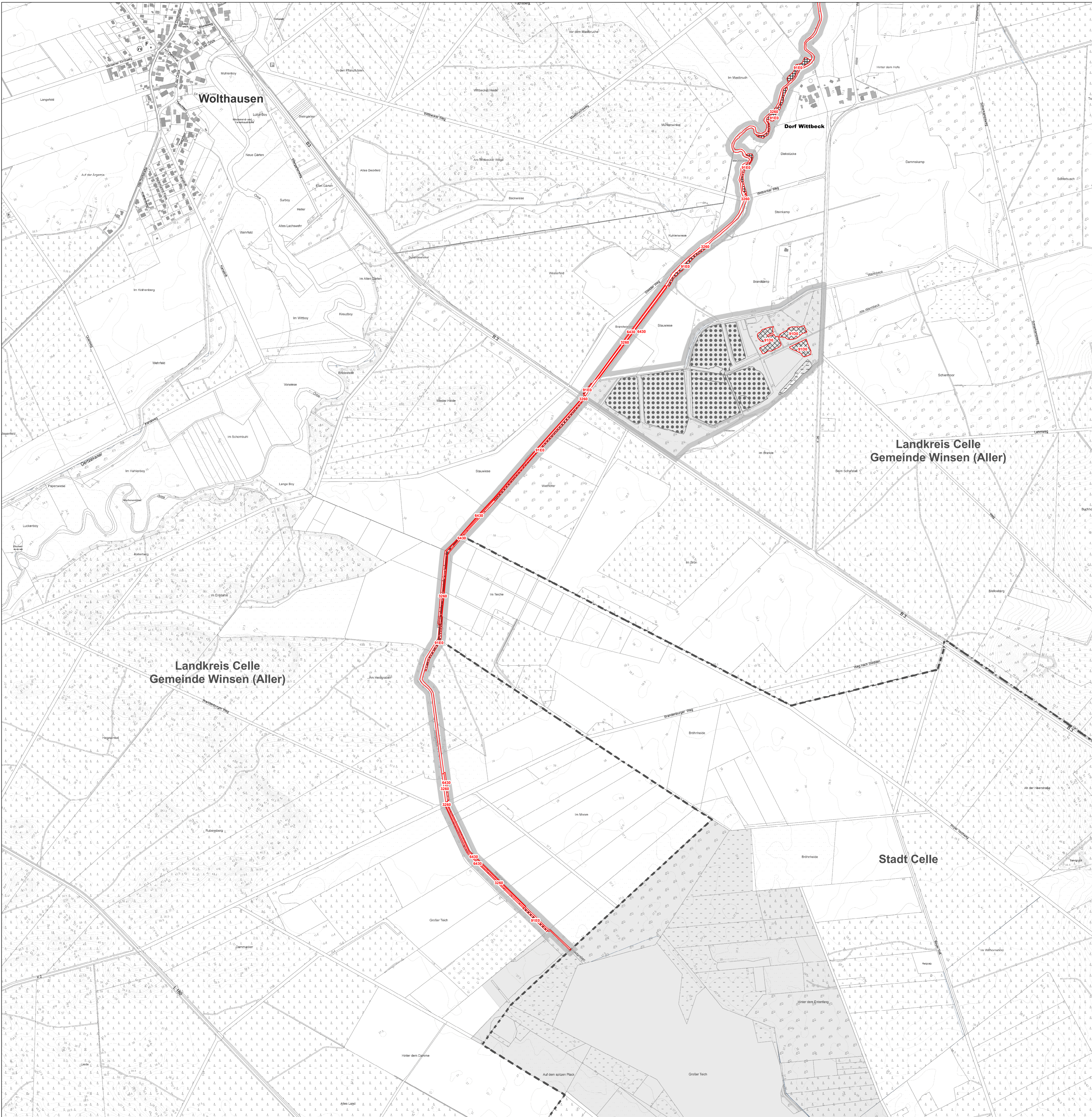
gez. Wiswe L.S.

Kartengrundlage: AKS
Quelle: Auszug aus den Geländeständen der Niedersächsischen Vermessungs- und Katasterverwaltung © 2017 LGLN

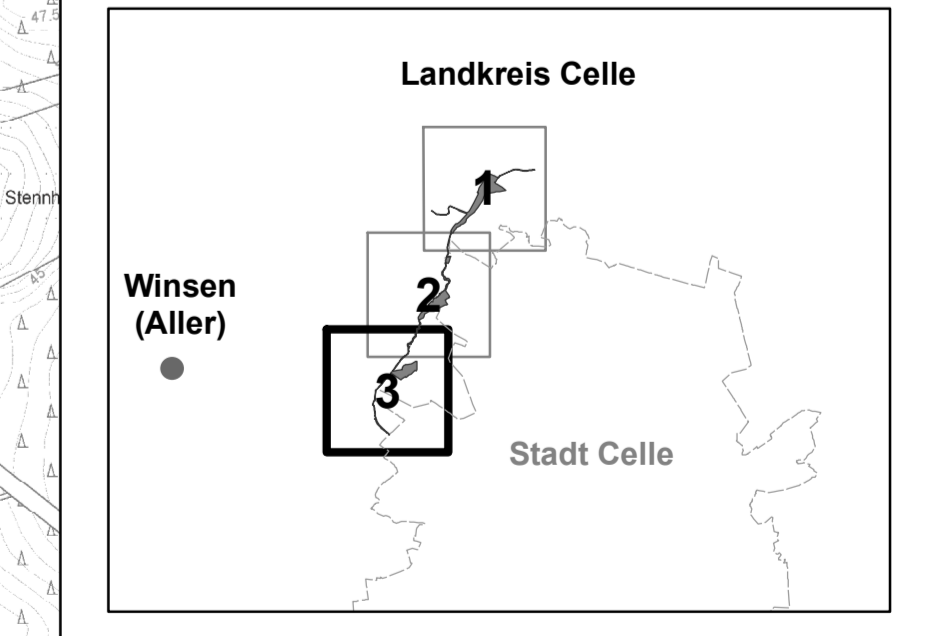
Karte zur Verordnung vom 25.03.2021 über das Landschaftsschutzgebiet "Bruchbach" LSG CE 35

Landkreis Celle, Stadt Bergen, Gemarkung Eversen, Gemeinde Winsen (Aller), Gemarkungen Wolthausen und Stedden, Stadt Celle, Gemarkungen Hustedt und Groß Hehlen

- Grenze des Landschaftsschutzgebietes
FFH-Gebiet 301 : Entenfang Boye und Bruchbach
FFH-Lebensraumtyp mit Code gem. § 2 Abs. 4
6430 Feuchte Hochstaudeufurten
3260 Fließgewässer mit flutender Vegetation
Auflagen für die Landwirtschaft
Auflagen für die Forstwirtschaft



- Grenze Stadt Celle - Landkreis Celle
Gemeindegrenze



LANDKREIS CELLE
Anlage 2 - Karte zur Verordnung vom 25.03.2021 über das Landschaftsschutzgebiet "Bruchbach" LSG CE 35