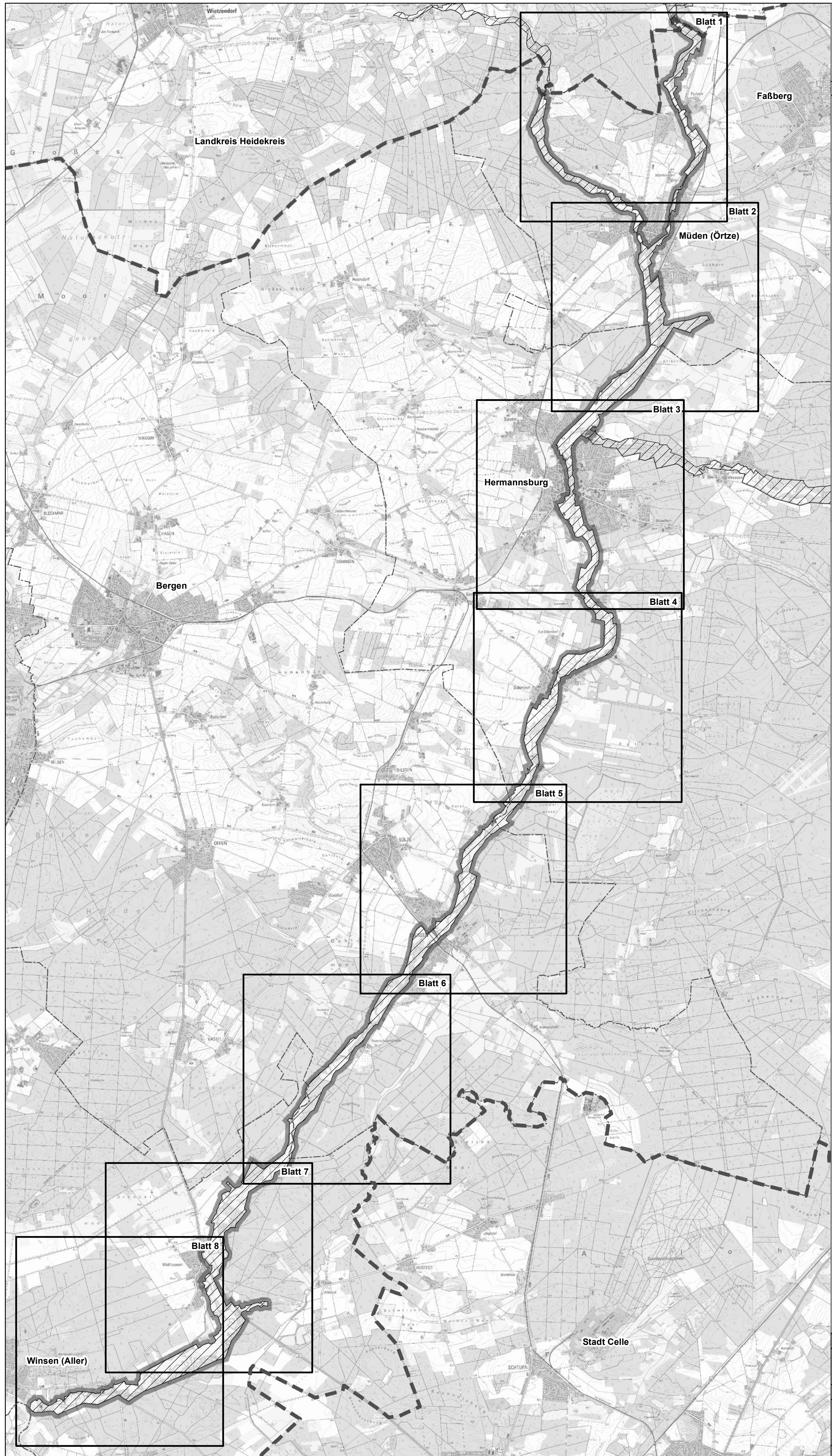


Karte zur Verordnung vom 22.12.2020 über das Landschaftsschutzgebiet "Örtze" LSG CE 36

Übersichtskarte

Landkreis Celle  
Gemeinde Faßberg, Gemeinde Südheide, Stadt Bergen, Gemeinde Winsen (Aller)



**Grenze des Landschaftsschutzgebietes**  
(Die Innenseite des grauen Rasterbandes kennzeichnet die Grenze des Landschaftsschutzgebietes.)

**FFH-Gebiet 81: Örtze mit Nebenbächen**

**Landkreisgrenze**  
**Gemeindegrenzen**

**LANDKREIS CELLE**

Anlage 1 - Karte zur Verordnung vom 22.12.2020 über das Landschaftsschutzgebiet "Örtze" LSG CE 36

Übersichtskarte

### Karte zur Verordnung vom 22.12.2020 über das Landschaftsschutzgebiet "Örtze" LSG CE 36

Landkreis Celle  
Gemeinde Faßberg, Gemeinde Südheide,  
Stadt Winsen (Aller)

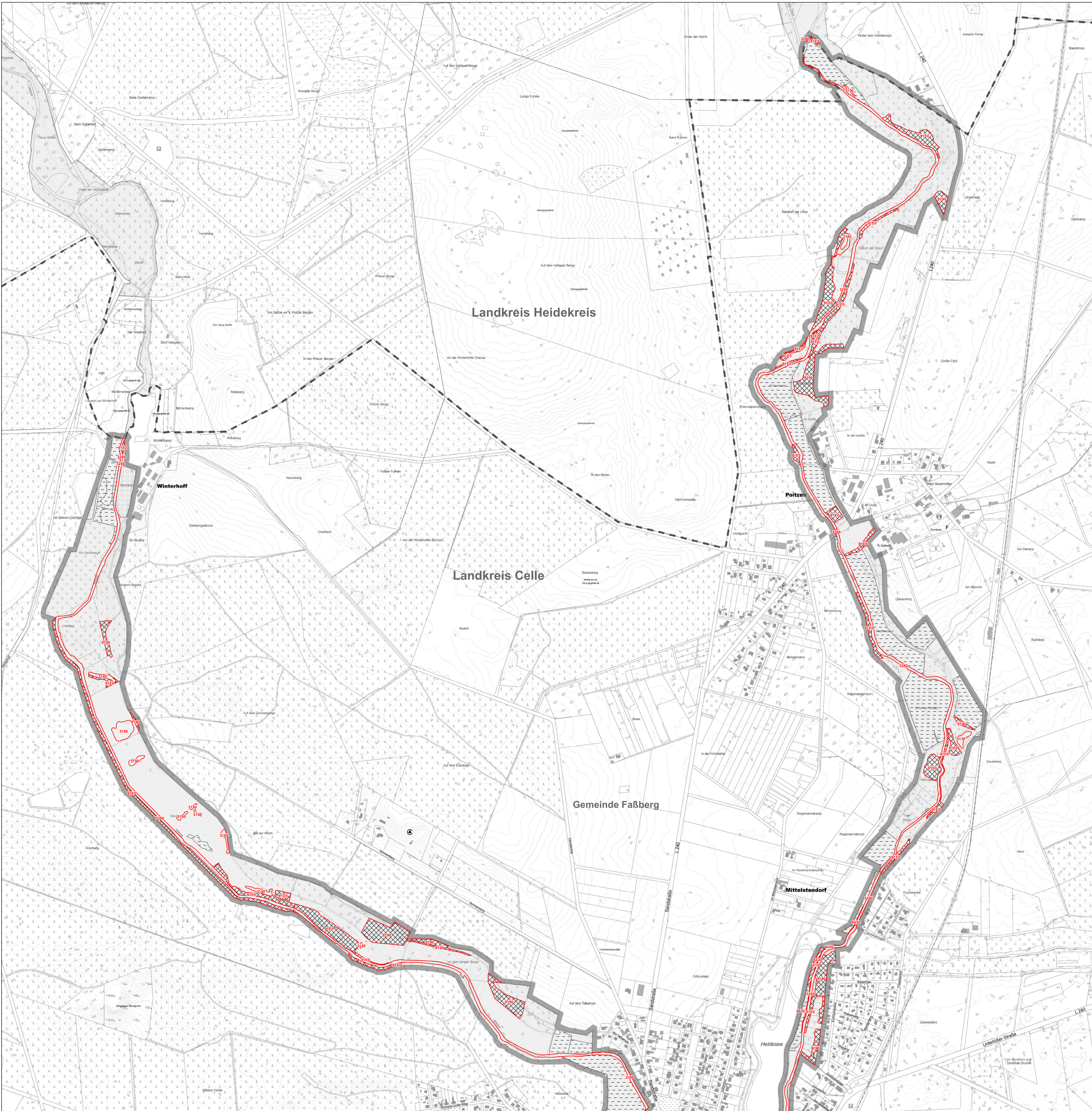
- Grenze des Landschaftsschutzgebietes**  
(Die Innenseite des grauen Rasterbandes kennzeichnet die Grenze des Landschaftsschutzgebietes.)
- FFH-Gebiet 81 : Örtze mit Nebenbächen**
- FFH-Lebensraumtyp mit Code gem. § 2 Abs. 4**

#### Auflagen für die Landwirtschaft

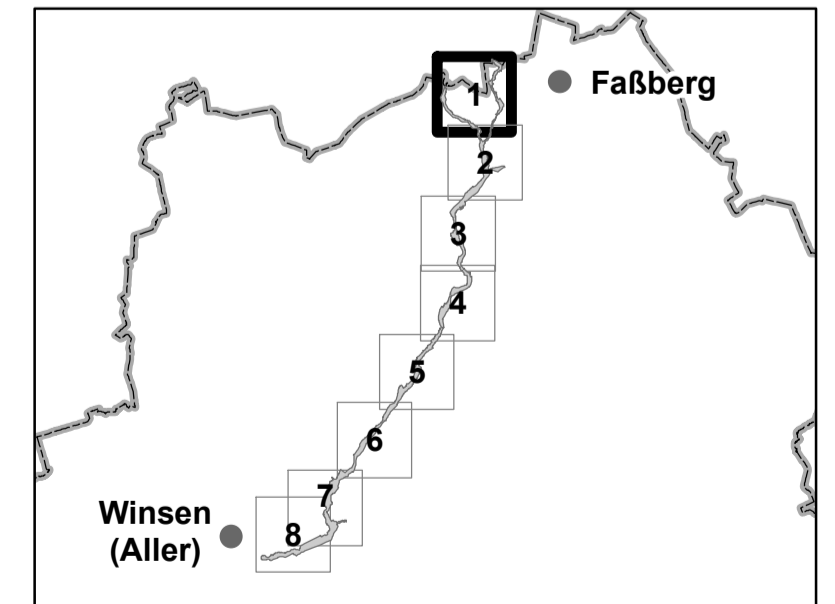
- Acker gem. § 3 Abs. 4 Nr. 1
- Grünland Typ A gem. § 3 Abs. 4 Nr. 2
- Grünland Typ B gem. § 3 Abs. 4 Nr. 3
- Grünland Typ C gem. § 3 Abs. 4 Nr. 4

#### Auflagen für die Forstwirtschaft

- Waldfläche mit FFH-Lebensraumtyp gem. § 3 Abs. 5 Nr. 1



- Landkreisgrenze**
- Gemeindegrenze**



**LANDKREIS CELLE**

Anlage 2 - Karte zur Verordnung vom 22.12.2020 über das Landschaftsschutzgebiet "Örtze" LSG CE 36

Karte zur Verordnung vom 22.12.2020 über das Landschaftsschutzgebiet "Örtze" LSG CE 36

Landkreis Celle  
Gemeinde Faßberg, Gemeinde Südheide,  
Stadt Winsen (Aller)

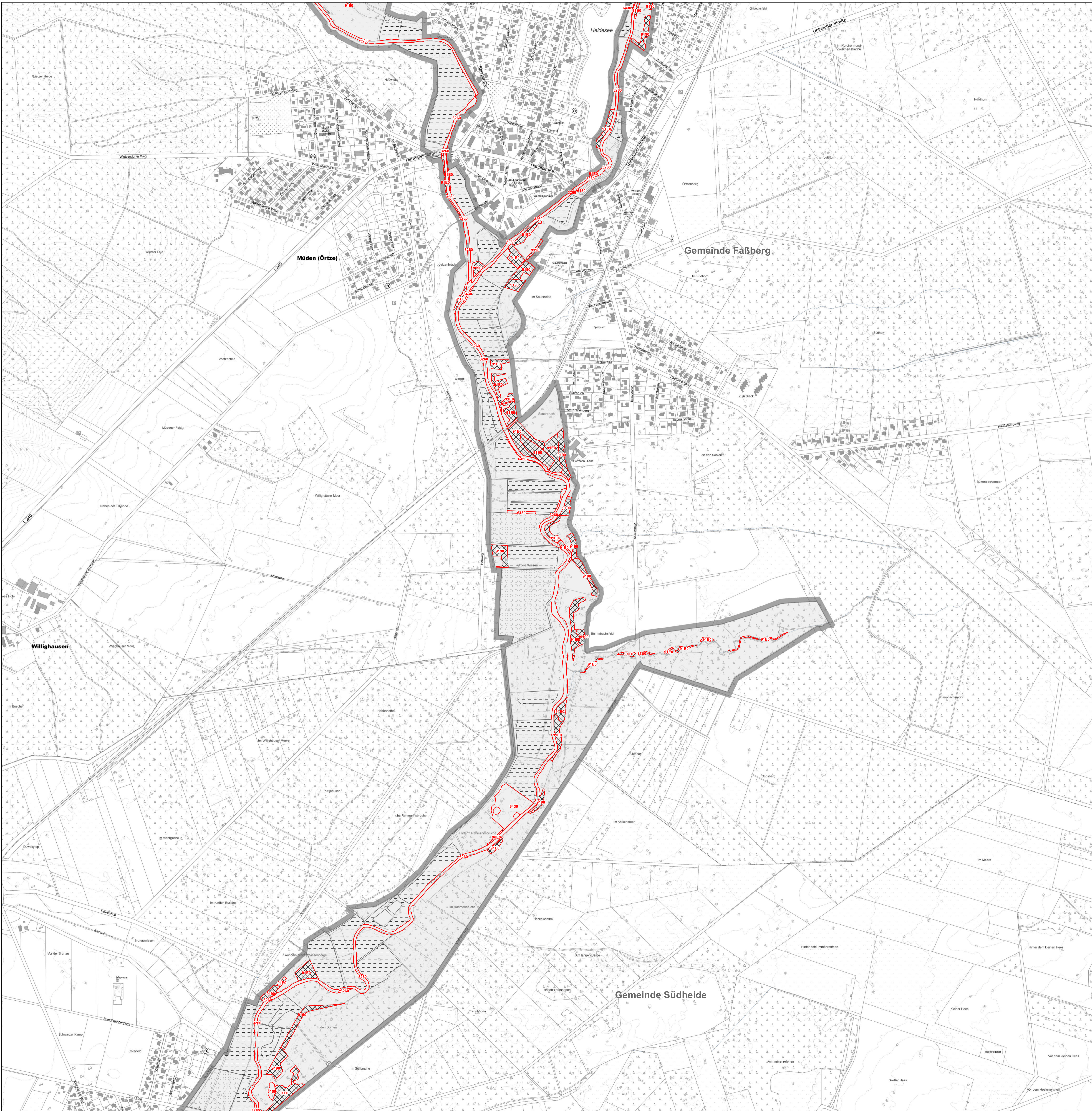
- Grenze des Landschaftsschutzgebietes  
(Die Innenseite des grauen Rasterbandes kennzeichnet die Grenze des Landschaftsschutzgebietes.)
- FFH-Gebiet 81 : Örtze mit Nebenbächen
- FFH-Lebensraumtyp mit Code gem. § 2 Abs. 4

Auflagen für die Landwirtschaft

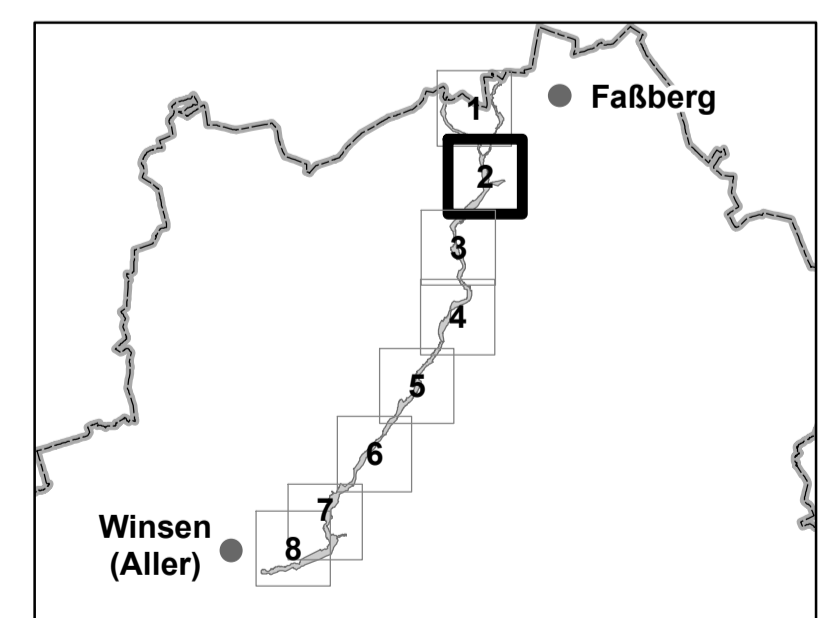
- Acker gem. § 3 Abs. 4 Nr. 1
- Grünland Typ A gem. § 3 Abs. 4 Nr. 2
- Grünland Typ B gem. § 3 Abs. 4 Nr. 3
- Grünland Typ C gem. § 3 Abs. 4 Nr. 4

Auflagen für die Forstwirtschaft

- Waldfläche mit FFH-Lebensraumtyp gem. § 3 Abs. 5 Nr. 1



- Landkreisgrenze
- Gemeindegrenze



Blattschnitt

**LANDKREIS CELLE**

Anlage 2 - Karte zur Verordnung vom 22.12.2020 über das Landschaftsschutzgebiet "Örtze" LSG CE 36

Celle, den 10.03.2021  
Landkreis Celle - Der Landrat

Blatt: **2 von 8**  
Maßstab 1:5.000

gez. Wiswe L.S.

Kartengrundlage ATK  
Quelle: Auszug aus den Geobasisdaten der Niedersächsischen Vermessungs- und Katasterverwaltung © 2017 LGLN

Karte zur Verordnung vom 22.12.2020 über das Landschaftsschutzgebiet "Örtze" LSG CE 36

Landkreis Celle  
Gemeinde Faßberg, Gemeinde Südheide,  
Stadt Bergen, Gemeinde Winsen (Aller)

**Grenze des Landschaftsschutzgebietes**  
(Die Innenseite des grauen Rasterbandes kennzeichnet die Grenze des Landschaftsschutzgebietes.)

**FFH-Gebiet 81 : Örtze mit Nebenbächen**

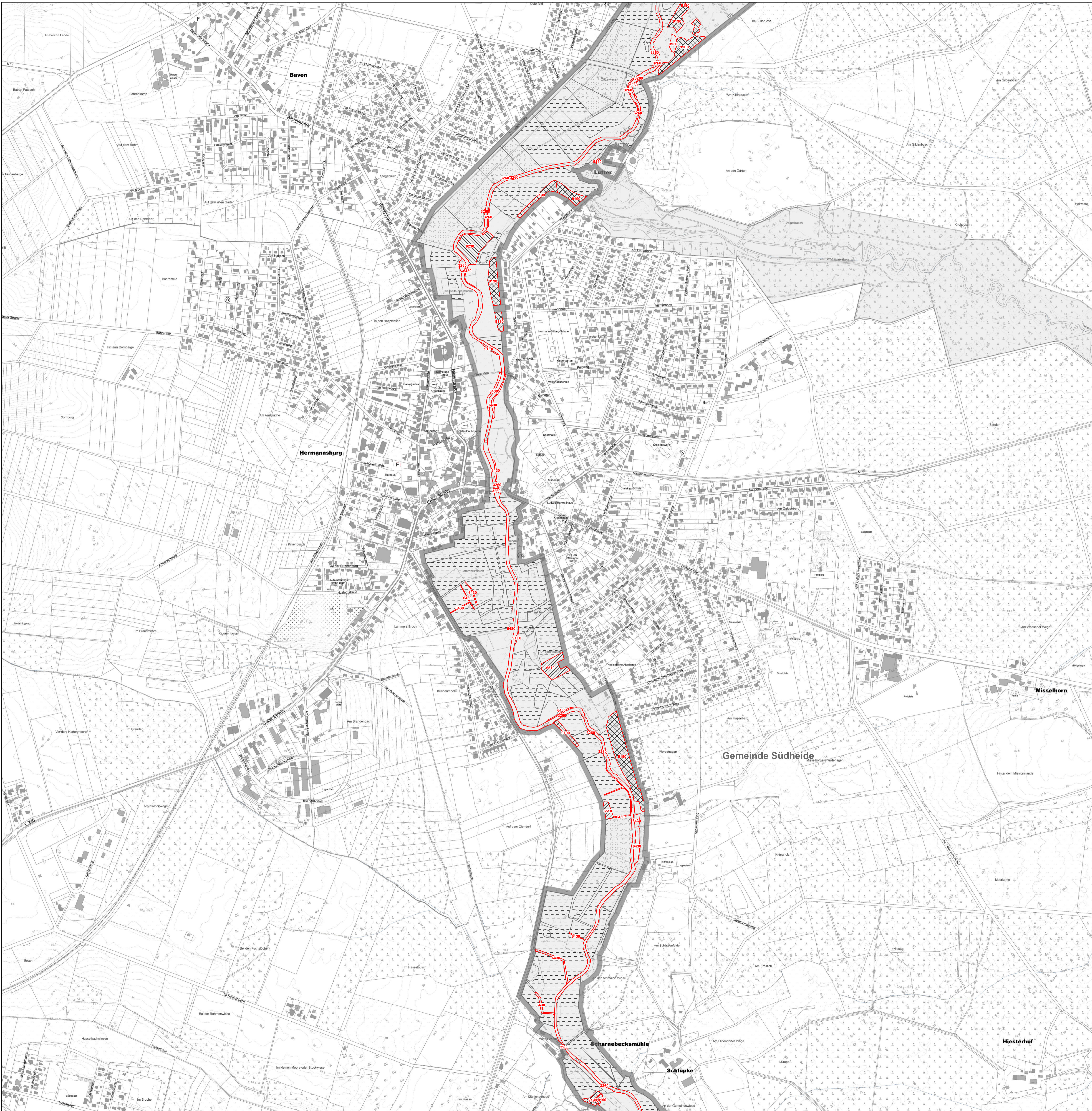
**FFH-Lebensraumtyp mit Code gem. § 2 Abs. 4**

**Auflagen für die Landwirtschaft**

- Acker gem. § 3 Abs. 4 Nr. 1
- Grünland Typ A gem. § 3 Abs. 4 Nr. 2
- Grünland Typ B gem. § 3 Abs. 4 Nr. 3
- Grünland Typ C gem. § 3 Abs. 4 Nr. 4

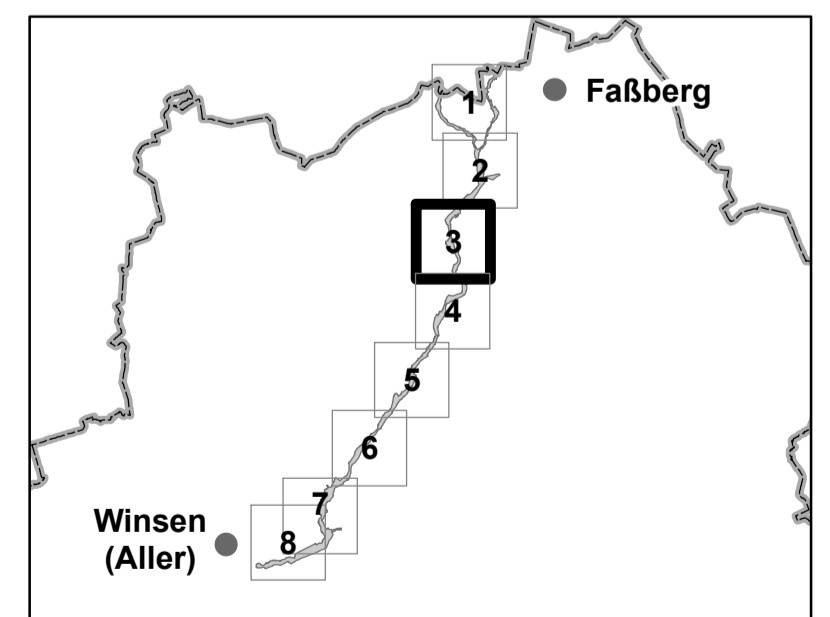
**Auflagen für die Forstwirtschaft**

- Waldfläche mit FFH-Lebensraumtyp gem. § 3 Abs. 5 Nr. 1



**Landkreisgrenze**

**Gemeindegrenze**

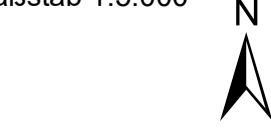


Blattschnitt

**LANDKREIS CELLE**  
Anlage 2 - Karte zur Verordnung vom 22.12.2020 über das Landschaftsschutzgebiet "Örtze" LSG CE 36

Celle, den 10.03.2021  
Landkreis Celle - Der Landrat

Blatt: **3 von 8**  
Maßstab 1:5.000

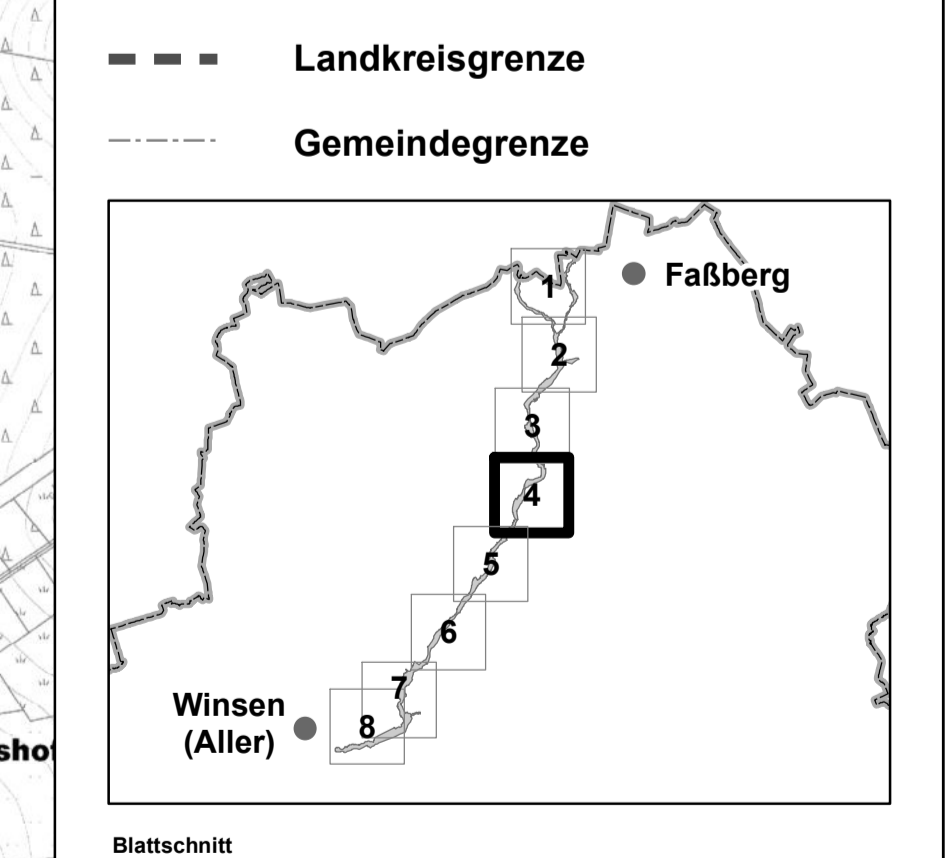
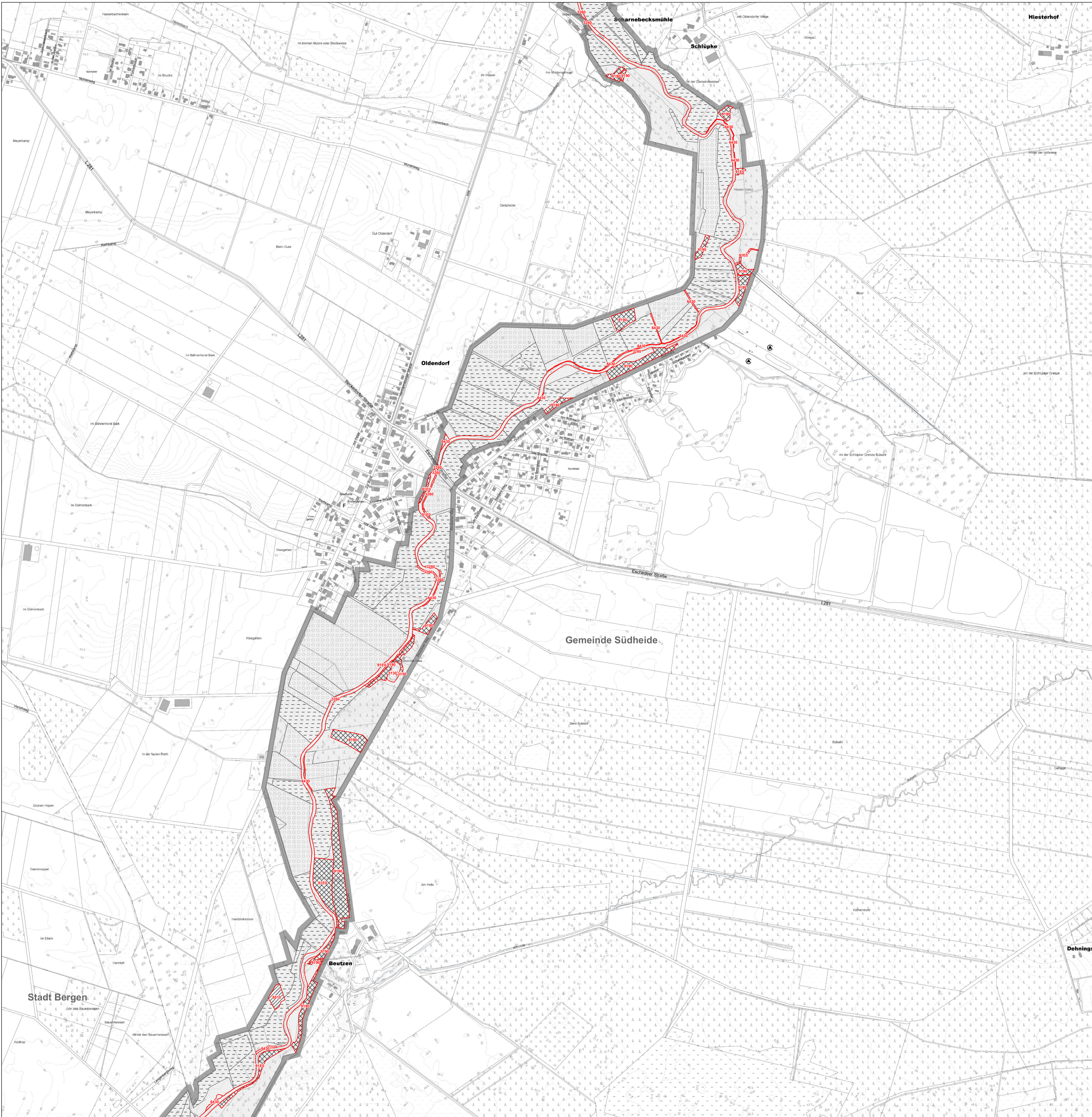


Karte zur Verordnung vom 22.12.2020 über das Landschaftsschutzgebiet "Örtze" LSG CE 36

Landkreis Celle, Gemeinde Faßberg, Gemeinde Südheide, Stadt Bergen, Gemeinde Winsen (Aller)

- Grenze des Landschaftsschutzgebietes**  
(Die Innenseite des grauen Rasterbandes kennzeichnet die Grenze des Landschaftsschutzgebietes.)
- FFH-Gebiet 81 : Örtze mit Nebenbächen**
- FFH-Lebensraumtyp mit Code gem. § 2 Abs. 4**

- Auflagen für die Landwirtschaft**
- Acker gem. § 3 Abs. 4 Nr. 1
  - Grünland Typ A gem. § 3 Abs. 4 Nr. 2
  - Grünland Typ B gem. § 3 Abs. 4 Nr. 3
  - Grünland Typ C gem. § 3 Abs. 4 Nr. 4
- Auflagen für die Forstwirtschaft**
- Waldfläche mit FFH-Lebensraumtyp gem. § 3 Abs. 5 Nr. 1



LANDKREIS CELLE  
Anlage 2 - Karte zur Verordnung vom 22.12.2020 über das Landschaftsschutzgebiet "Örtze" LSG CE 36

Karte zur Verordnung vom 22.12.2020 über das Landschaftsschutzgebiet "Örtze" LSG CE 36

Landkreis Celle  
Gemeinde Faßberg, Gemeinde Südheide,  
Stadt Bergen, Gemeinde Winsen (Aller)

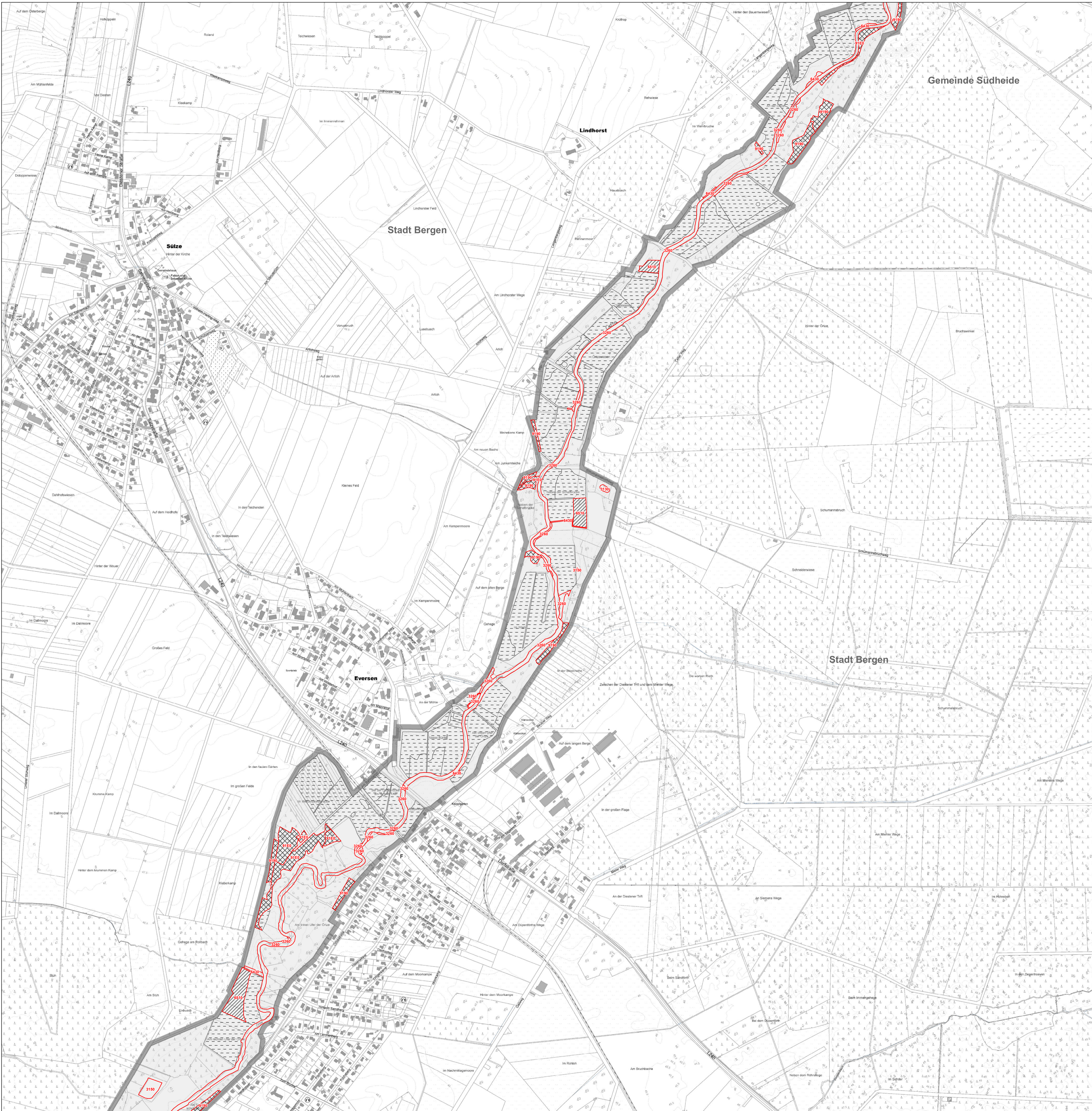
- Grenze des Landschaftsschutzgebietes  
(Die Innenseite des grauen Rasterbandes kennzeichnet die Grenze des Landschaftsschutzgebietes.)
- FFH-Gebiet 81 : Örtze mit Nebenbächen
- FFH-Lebensraumtyp mit Code gem. § 2 Abs. 4

Auflagen für die Landwirtschaft

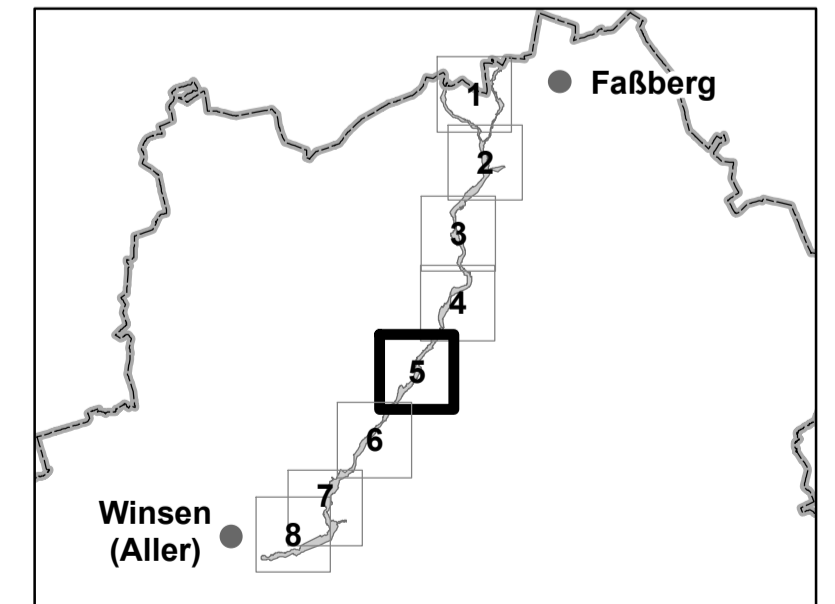
- Acker gem. § 3 Abs. 4 Nr. 1
- Grünland Typ A gem. § 3 Abs. 4 Nr. 2
- Grünland Typ B gem. § 3 Abs. 4 Nr. 3
- Grünland Typ C gem. § 3 Abs. 4 Nr. 4

Auflagen für die Forstwirtschaft

- Waldfläche mit FFH-Lebensraumtyp gem. § 3 Abs. 5 Nr. 1



- Landkreisgrenze
- Gemeindegrenze



LANDKREIS CELLE

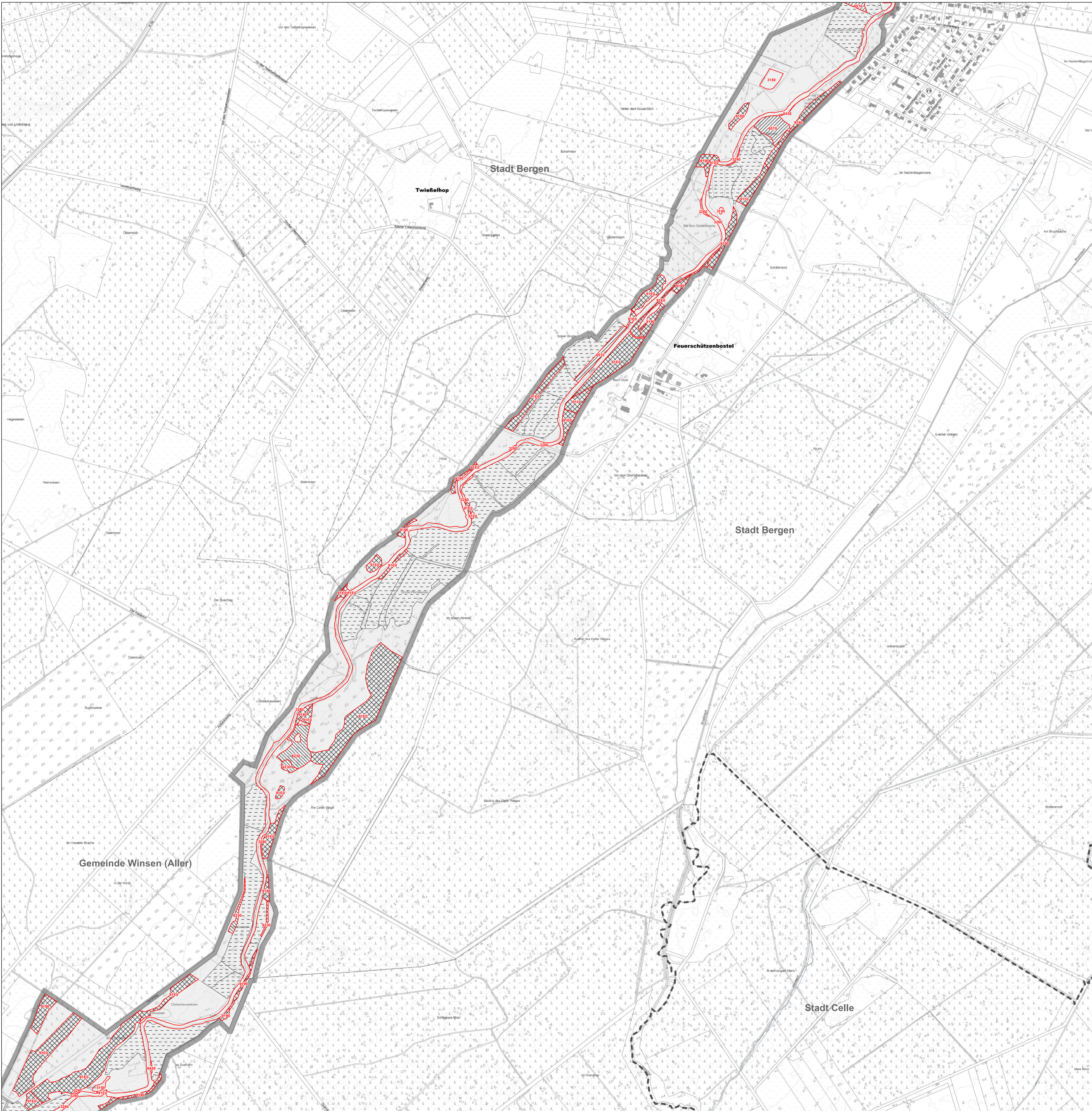
Anlage 2 - Karte zur Verordnung vom 22.12.2020 über das Landschaftsschutzgebiet "Örtze" LSG CE 36

Karte zur Verordnung vom 22.12.2020 über das Landschaftsschutzgebiet "Örtze" LSG CE 36

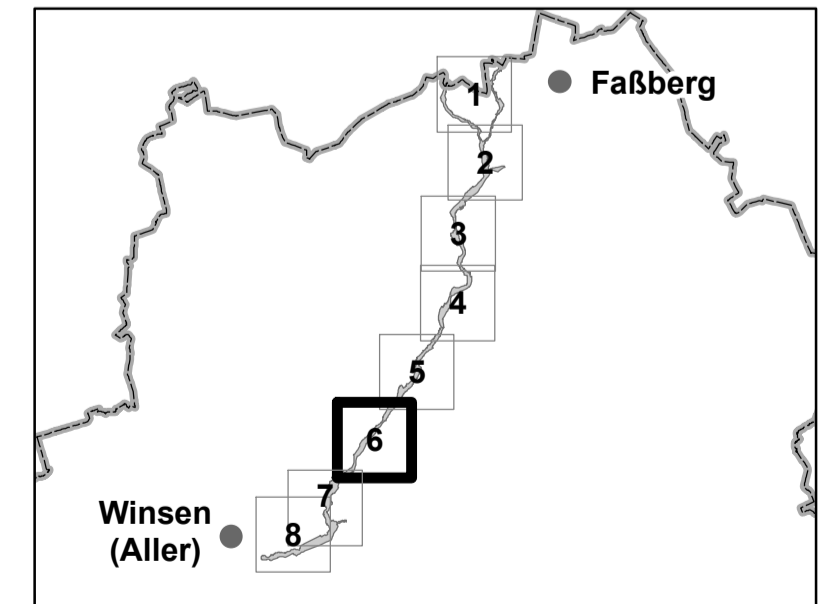
Landkreis Celle  
Gemeinde Faßberg, Gemeinde Südheide,  
Stadt Bergen, Gemeinde Winsen (Aller)

- Grenze des Landschaftsschutzgebietes**  
(Die Innenseite des grauen Rasterbandes kennzeichnet die Grenze des Landschaftsschutzgebietes.)
- FFH-Gebiet 81 : Örtze mit Nebenbächen**
- FFH-Lebensraumtyp gem. § 2 Abs. 4**

- Auflagen für die Landwirtschaft**
- Acker gem. § 3 Abs. 4 Nr. 1
  - Grünland Typ A gem. § 3 Abs. 4 Nr. 2
  - Grünland Typ B gem. § 3 Abs. 4 Nr. 3
  - Grünland Typ C gem. § 3 Abs. 4 Nr. 4
- Auflagen für die Forstwirtschaft**
- Waldfläche mit FFH-Lebensraumtyp gem. § 3 Abs. 5 Nr. 1



--- Landkreisgrenze  
- - - Gemeindegrenze

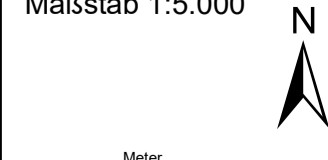


LANDKREIS CELLE

Anlage 2 - Karte zur Verordnung vom 22.12.2020 über das Landschaftsschutzgebiet "Örtze" LSG CE 36

Celle, den 10.03.2021  
Landkreis Celle - Der Landrat

Blatt: **6 von 8**  
Maßstab 1:5.000



Karte zur Verordnung vom 22.12.2020 über das Landschaftsschutzgebiet "Örtze" LSG CE 36

Landkreis Celle  
Gemeinde Faßberg, Gemeinde Südheide,  
Stadt Bergen, Gemeinde Winsen (Aller)

**Grenze des Landschaftsschutzgebietes**  
(Die Innenseite des grauen Rasterbandes kennzeichnet die Grenze des Landschaftsschutzgebietes.)

**FFH-Gebiet 81 : Örtze mit Nebenbächen**

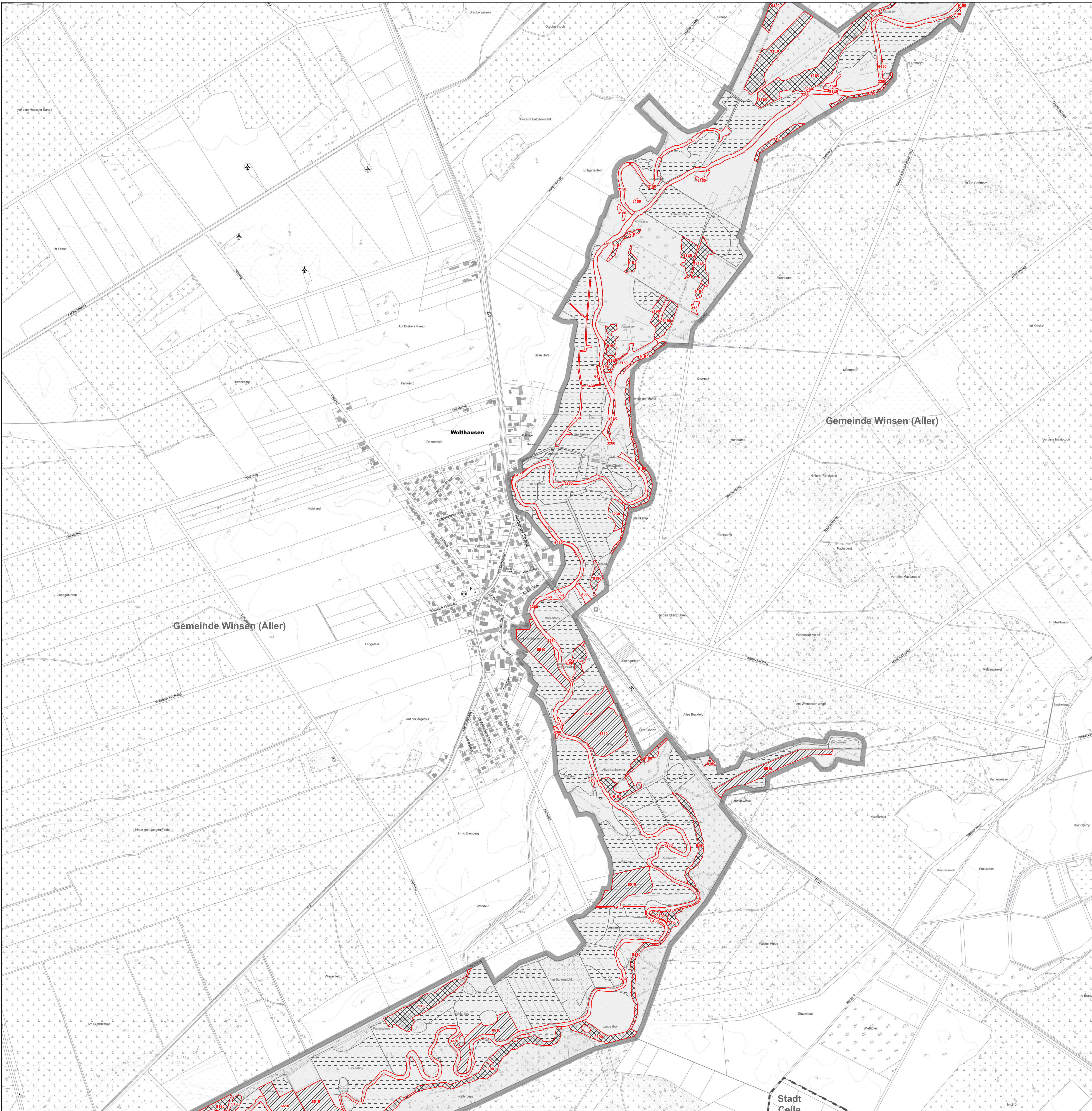
**FFH-Lebensraumtyp mit Code gem. § 2 Abs. 4**

**Auflagen für die Landwirtschaft**

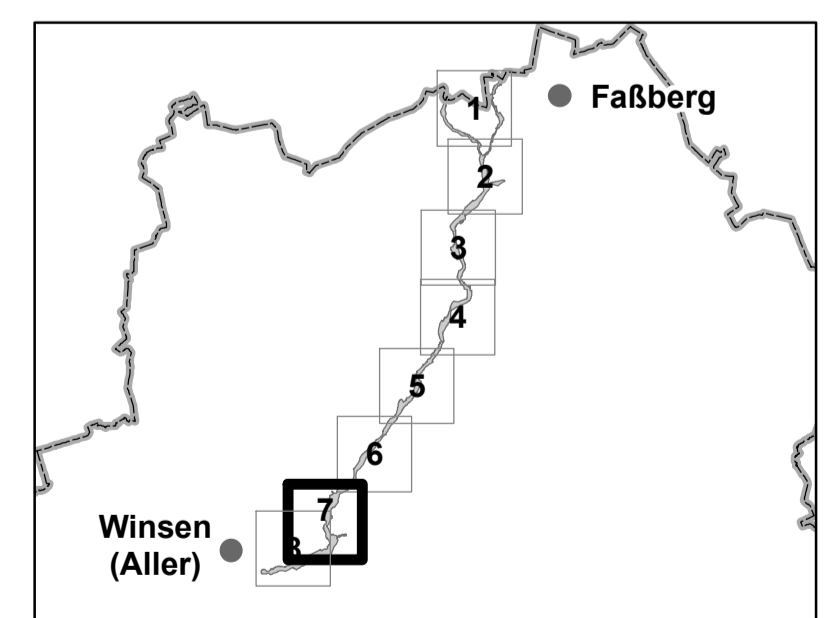
- Acker gem. § 3 Abs. 4 Nr. 1
- Grünland Typ A gem. § 3 Abs. 4 Nr. 2
- Grünland Typ B gem. § 3 Abs. 4 Nr. 3
- Grünland Typ C gem. § 3 Abs. 4 Nr. 4

**Auflagen für die Forstwirtschaft**

- Waldfläche mit FFH-Lebensraumtyp gem. § 3 Abs. 5 Nr. 1



**Landkreisgrenze**  
**Gemeindegrenze**



Blattschnitt

**LANDKREIS CELLE**  
Anlage 2 - Karte zur Verordnung vom 22.12.2020 über das Landschaftsschutzgebiet "Örtze" LSG CE 36

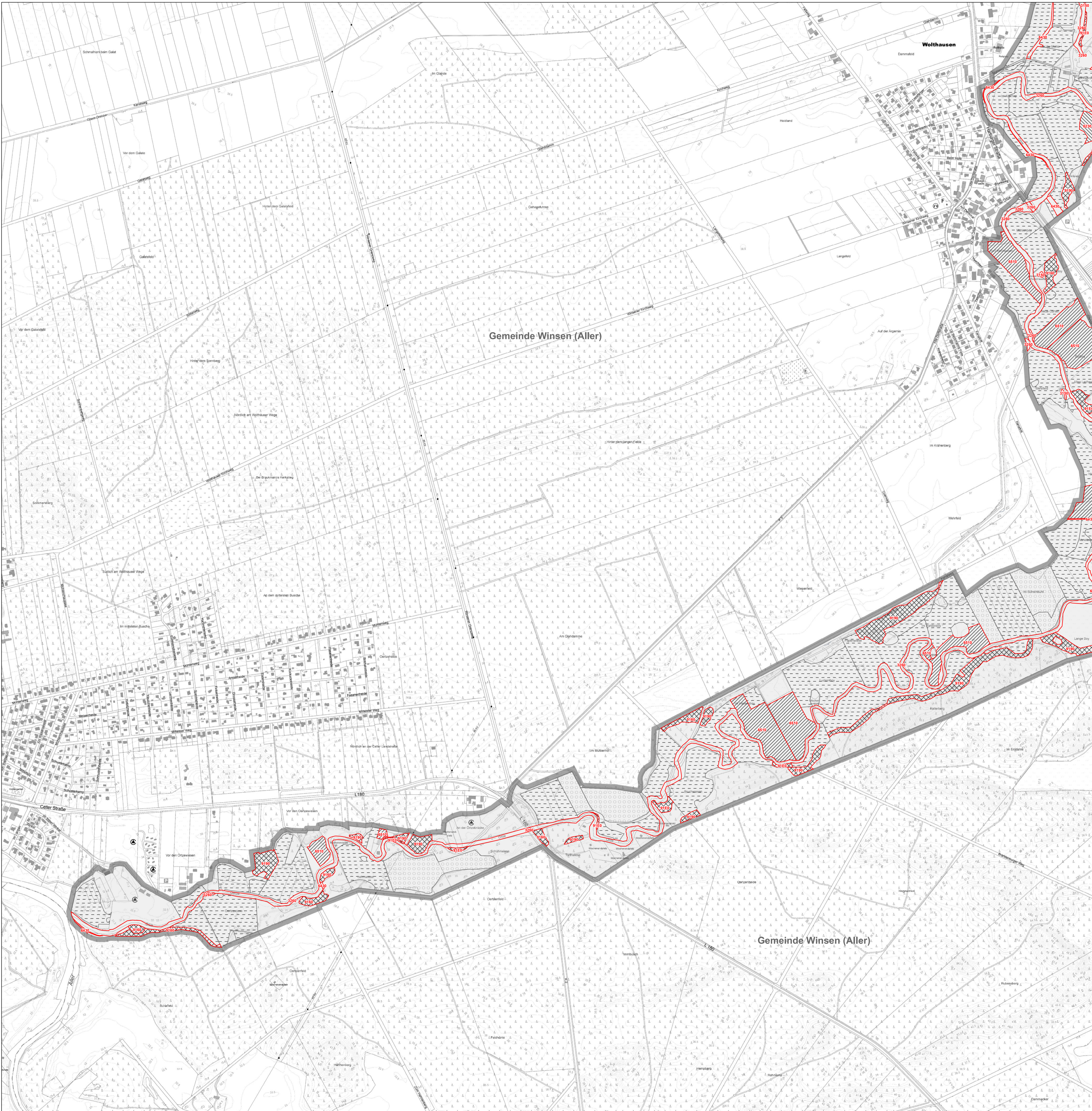


### Karte zur Verordnung vom 22.12.2020 über das Landschaftsschutzgebiet "Örtze" LSG CE 36

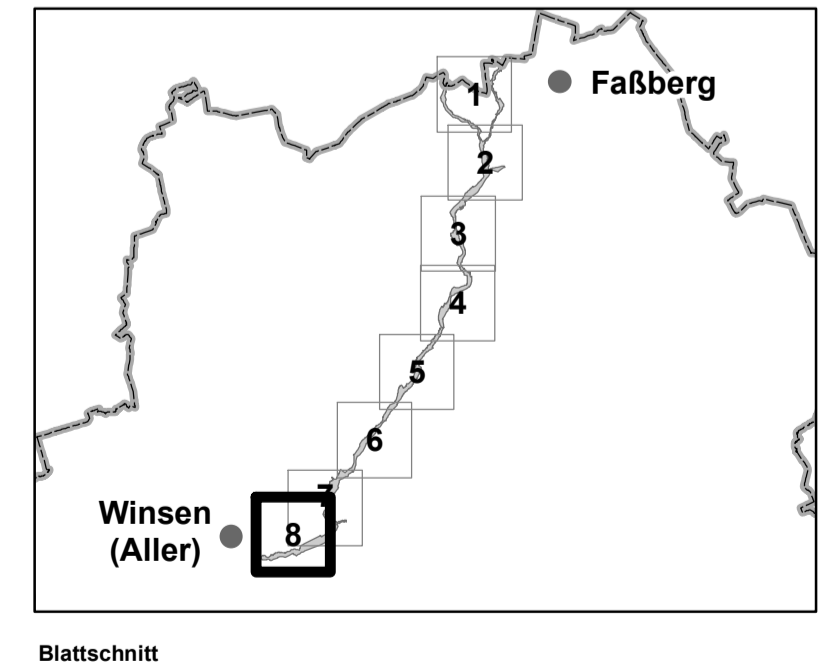
Landkreis Celle  
Gemeinde Faßberg, Gemeinde Südheide,  
Stadt Bergen, Gemeinde Winsen (Aller)

- Grenze des Landschaftsschutzgebietes**  
(Die Innenseite des grauen Rasterbandes kennzeichnet die Grenze des Landschaftsschutzgebietes.)
- FFH-Gebiet 81 : Örtze mit Nebenbächen**
- FFH-Lebensraumtyp mit Code gem. § 2 Abs. 4**

- Auflagen für die Landwirtschaft**
- Acker gem. § 3 Abs. 4 Nr. 1
  - Grünland Typ A gem. § 3 Abs. 4 Nr. 2
  - Grünland Typ B gem. § 3 Abs. 4 Nr. 3
  - Grünland Typ C gem. § 3 Abs. 4 Nr. 4
- Auflagen für die Forstwirtschaft**
- Waldfläche mit FFH-Lebensraumtyp gem. § 3 Abs. 5 Nr. 1



- Landkreisgrenze**
- Gemeindegrenze**



**LANDKREIS CELLE**

**Anlage 2 - Karte zur Verordnung vom 22.12.2020 über das Landschaftsschutzgebiet "Örtze" LSG CE 36**

Celle, den 10.03.2021  
Landkreis Celle - Der Landrat

Blatt: **8 von 8**  
Maßstab 1:5.000

gez. Wiswe L.S.

Kartengrundlage AKS  
Quelle: Auszug aus den Ortsplänen der Niedersächsischen Vermessungs- und Katasterverwaltung © 2017 LGLN