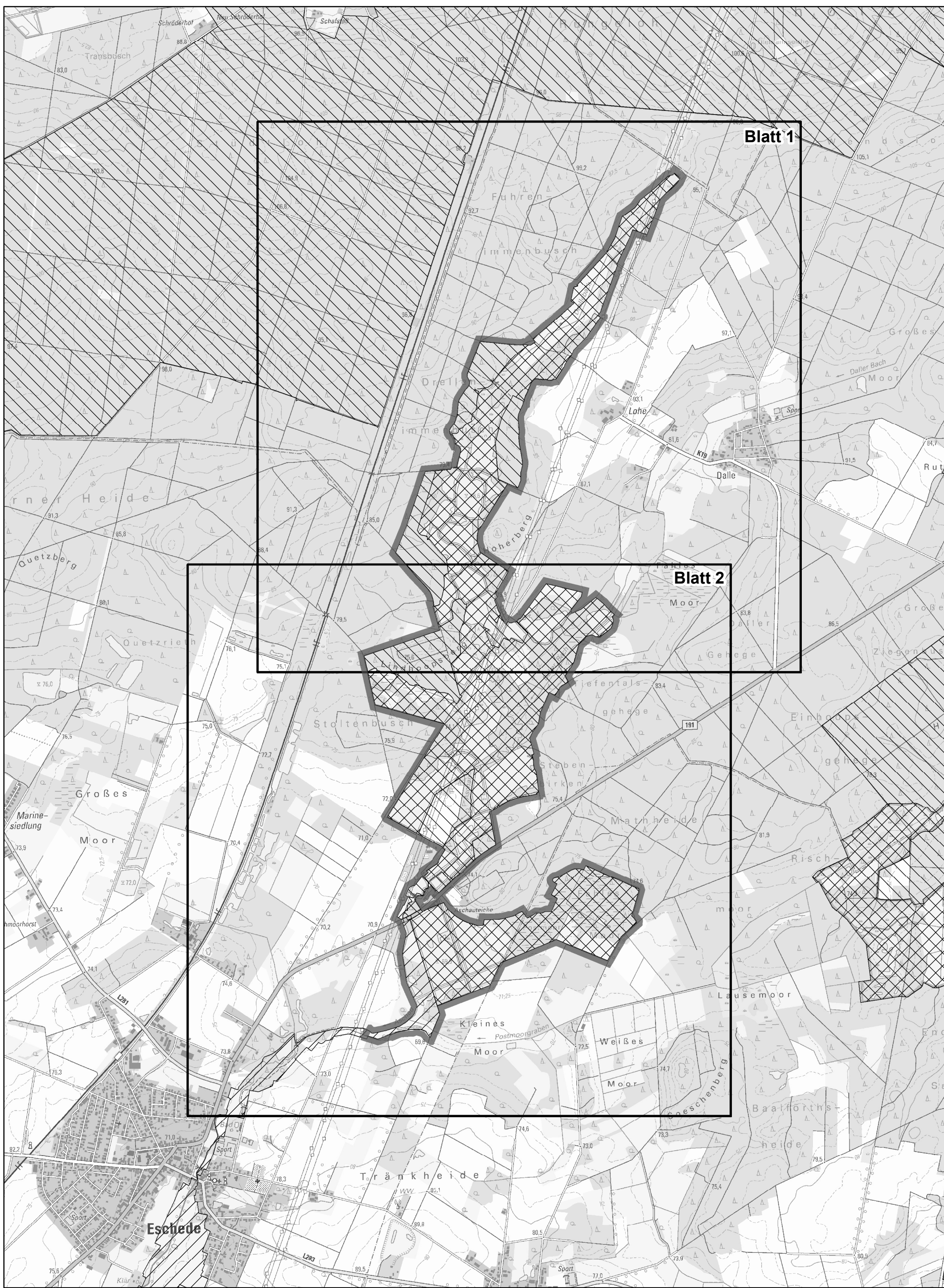



Karte zur Verordnung  
vom 30.06.2021  
über das Landschaftsschutzgebiet  
"Aschauteiche, Loher Teiche und Quellbäche"  
LSG CE 38

Übersichtskarte

Landkreis Celle  
Gemeinde Eschede,  
Gemarkungen Dalle, Eschede  
und Scharnhorst



 **Grenze des Landschaftsschutzgebietes**  
(Die Innenseite des grauen Rasterbandes kennzeichnet die Grenze des Landschaftsschutzgebietes.)

 **FFH-Gebiet 86:  
Lutter, Lachte, Aschau  
(mit einigen Nebenbächen)**


 **Vogelschutzgebiet V 34:  
Südheide und Aschauteiche  
bei Eschede**

**LANDKREIS CELLE** 

Anlage 1 - Karte zur Verordnung vom 30.06.2021  
über das Landschaftsschutzgebiet  
"Aschauteiche, Loher Teiche und Quellbäche"  
LSG CE 38

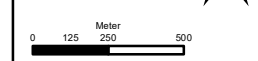
Übersichtskarte

Celle, den 01.07.2021  
Landkreis Celle - Der Landrat

Maßstab 1:25.000 

gez. Wiswe

L.S.



Karte zur Verordnung vom 30.06.2021 über das Landschaftsschutzgebiet "Aschauteihe, Loher Teiche und Quellbäche" LSG CE 38

Landkreis Celle  
Gemeinde Eschede,  
Gemarkungen Dalle,  
Eschede und Scharnhorst

- Grenze des Landschaftsschutzgebietes**  
(Die Innenseite des grauen Rasterbandes kennzeichnet die Grenze des Landschaftsschutzgebietes.)
- FFH-Gebiet 86: Lutter, Lachte, Aschau (mit einigen Nebenbächen)**
- Vogelschutzgebiet V 34: Südheide und Aschauteihe bei Eschede**
- FFH-Lebensraumtyp mit Code gem. § 2 Abs. 4**

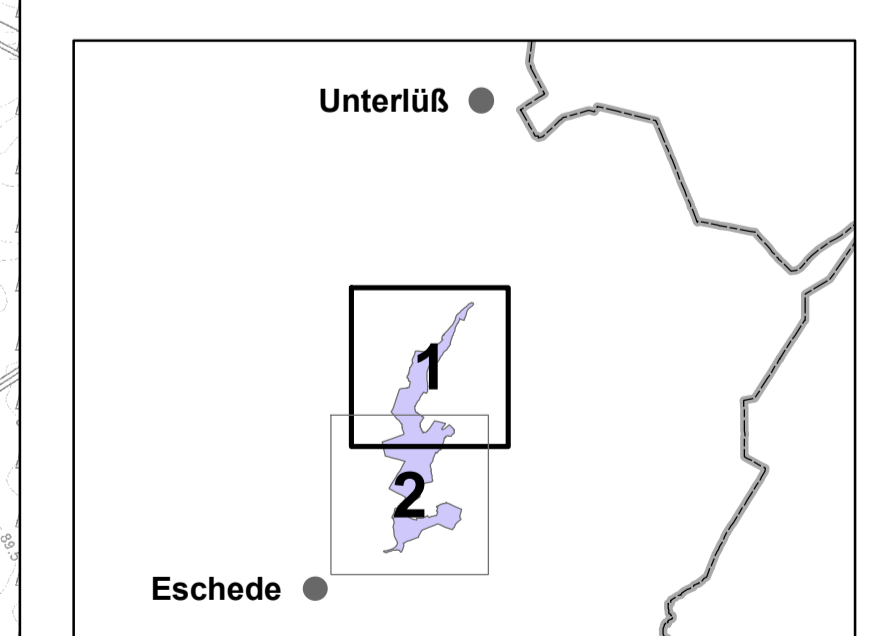
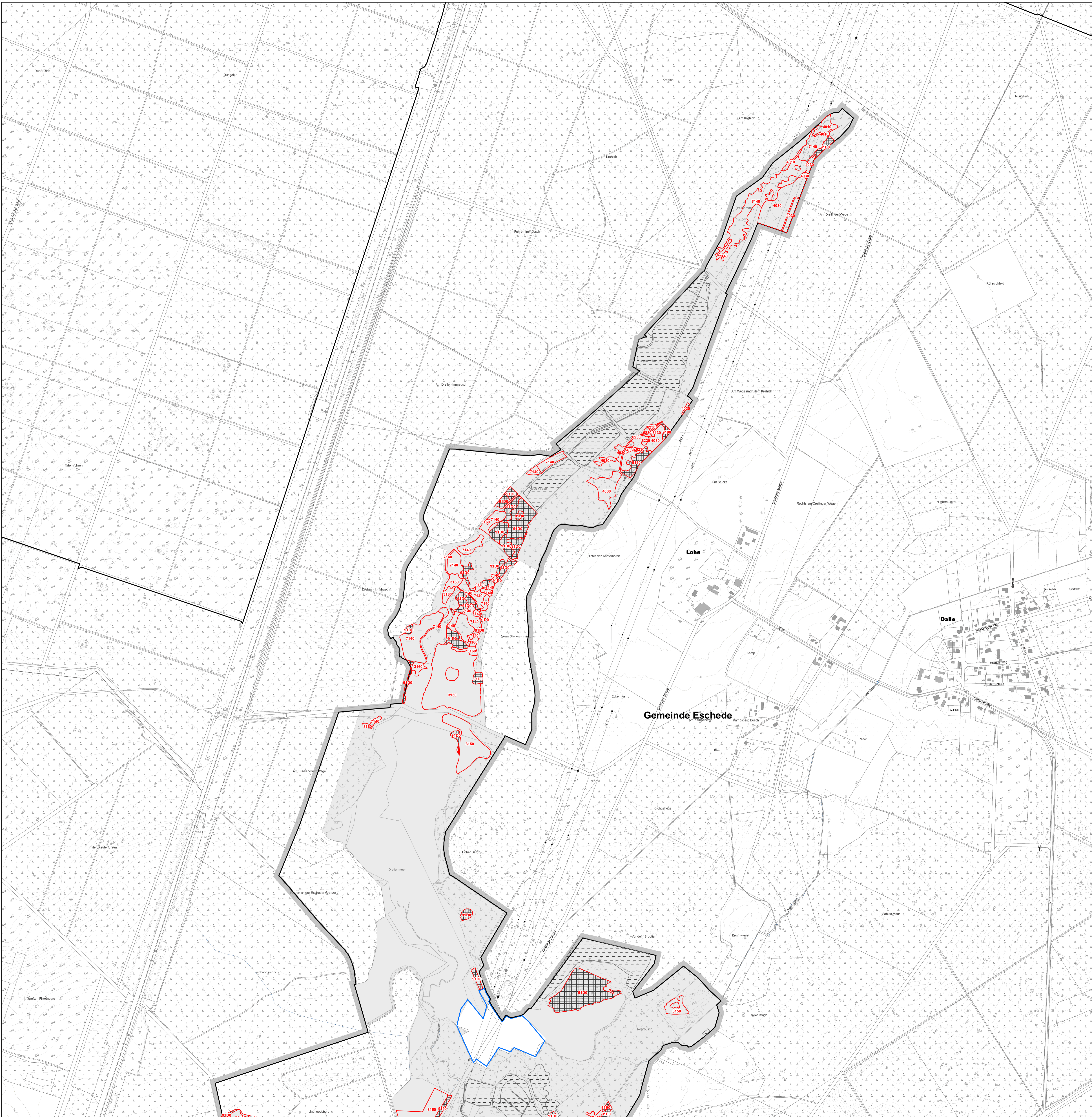
**Auflagen für die Landwirtschaft**

- Acker gem. § 3 Abs. 4 Nr. 1
- Grünland Typ A gem. § 3 Abs. 4 Nr. 2

**Auflagen für die Forstwirtschaft**

- Waldfläche mit FFH-Lebensraumtyp gem. § 3 Abs. 5 Nr. 2

- Flächen für bauliche Maßnahmen, die für den Fortbestand der fischereiwirtschaftlichen Betriebe erforderlich sind.**



Blattschnitt

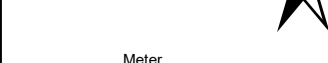
LANDKREIS CELLE

Anlage 2 - Karte zur Verordnung vom 30.06.2021 über das Landschaftsschutzgebiet "Aschauteihe, Loher Teiche und Quellbäche" LSG CE 38

Celle, den 01.07.2021  
Landkreis Celle - Der Landrat

Blatt: **1 von 2**

Maßstab 1:5.000



gez. Wiswe L.S.

Karte zur Verordnung vom 30.06.2021 über das Landschaftsschutzgebiet "Aschauteiche, Loher Teiche und Quellbäche" LSG CE 38

Landkreis Celle  
Gemeinde Eschede,  
Gemarkungen Dalle,  
Eschede und Scharnhorst

- Grenze des Landschaftsschutzgebietes  
(Die Innenseite des grauen Rasterbandes kennzeichnet die Grenze des Landschaftsschutzgebietes.)
- FFH-Gebiet 86: Lutter, Lachte, Aschau (mit einigen Nebenbächen)
- Vogelschutzgebiet V 34: Südheide und Aschauteiche bei Eschede
- FFH-Lebensraumtyp mit Code gem. § 2 Abs. 4

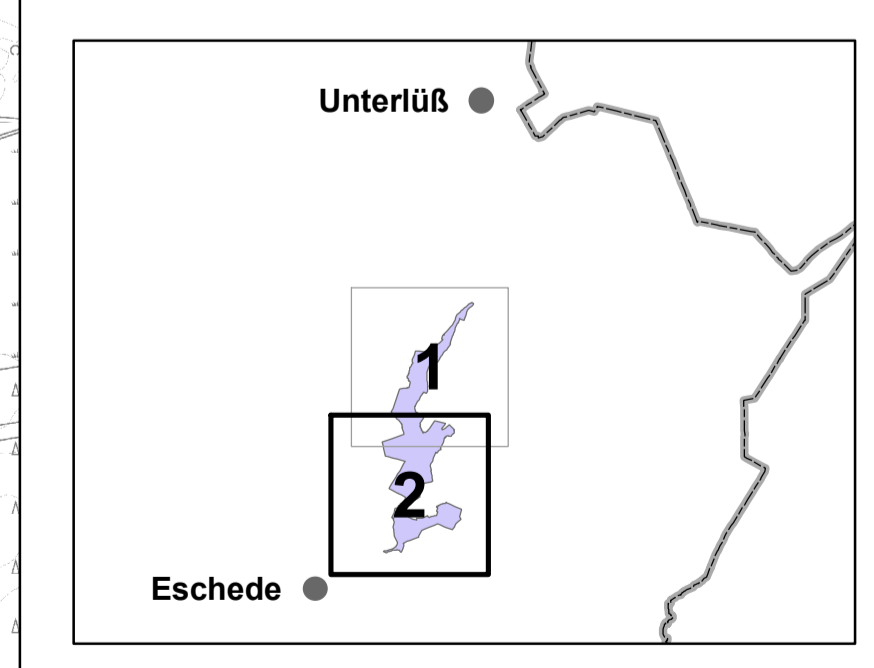
Auflagen für die Landwirtschaft

- Acker gem. § 3 Abs. 4 Nr. 1
- Grünland Typ A gem. § 3 Abs. 4 Nr. 2

Auflagen für die Forstwirtschaft

- Waldfläche mit FFH-Lebensraumtyp gem. § 3 Abs. 5 Nr. 2

- Flächen für bauliche Maßnahmen, die für den Fortbestand der fischereiwirtschaftlichen Betriebe erforderlich sind.



**LANDKREIS CELLE**

Anlage 2 - Karte zur Verordnung vom 30.06.2021 über das Landschaftsschutzgebiet "Aschauteiche, Loher Teiche und Quellbäche" LSG CE 38