



## Fachlich kompetent – präsent in der Fläche

In elf Betriebsstellen und in der Direktion, in Betriebshöfen und Naturschutzstationen, an Sperrwerken, im Labor sowie in weiteren Einrichtungen im ganzen Land ist der NLWKN im Einsatz. Für Mensch und Umwelt. Für Niedersachsen.

Der NLWKN ist der Landesbetrieb für sichere Deiche, sauberes Wasser und die Erhaltung der biologischen Vielfalt. Mit seinem Fachwissen in Fragen des Küsten-, Wasser-, Natur- und Strahlenschutzes und den täglich erhobenen Daten aus tausenden von Messungen und Untersuchungen liefert der NLWKN Entscheidungsgrundlagen für die Weichenstellungen der Zukunft.

Unsere zentralen Aufgaben im Überblick:

- Insel- und Küstenschutz
- Hochwasserschutz
- Pflege und Entwicklung von Gewässern
- Schutz von Grund- und Oberflächengewässern
- Bau und Betrieb von wasserwirtschaftlichen Anlagen
- Naturschutz
- Strahlenschutz
- Bewilligungen und Genehmigungen
- Anpassungen an Klimafolgen

Bitte umblättern, um mehr über den Einsatz des NLWKN für Mensch und Umwelt zu erfahren – auch in Ihrer Region!

### Impressum



#### Herausgeber

Niedersächsischer Landesbetrieb für  
Wasserwirtschaft, Küsten- und Naturschutz

NLWKN Direktion  
Am Sportplatz 23  
26506 Norden

Telefon: (04931) 947 - 0

E-Mail: [poststelle.direktion@nlwkn.niedersachsen.de](mailto:poststelle.direktion@nlwkn.niedersachsen.de)  
[www.nlwkn.niedersachsen.de](http://www.nlwkn.niedersachsen.de)

#### Fotos

Hans-Jürgen Zietz, Andreas Kosch, Carsten Lippe,  
Peter Becker, NLWKN

#### Gestaltung

Niedersächsischer Landesbetrieb für  
Wasserwirtschaft, Küsten- und Naturschutz,  
Leonie Krause

#### Illustrationen

Leonie Krause

#### Druck

FLYERALARM GmbH  
Gedruckt auf 100% Recyclingpapier

#### Stand

April 2022



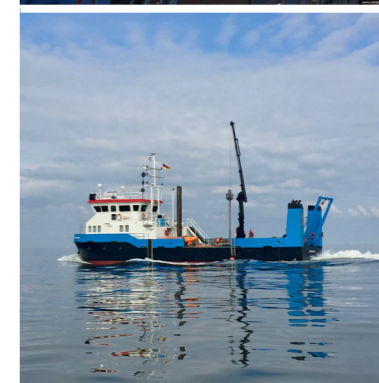
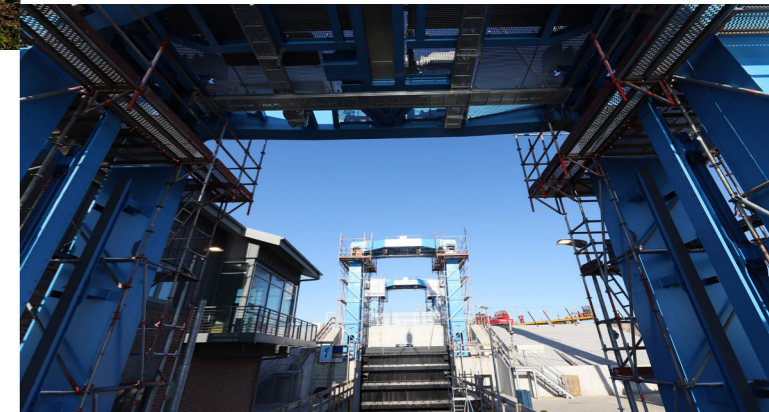
Arbeitgeber  
Niedersachsen

Sicher.

Hier erfahren Sie  
mehr über uns!



Niedersächsischer Landesbetrieb für  
Wasserwirtschaft, Küsten- und Naturschutz



Für Mensch und Umwelt.  
Für Niedersachsen.

Der NLWKN stellt sich vor



Niedersachsen



**NLWKN.**

Für Mensch und Umwelt.  
Für Niedersachsen.

### Insel-, Küsten- und Hochwasserschutz: vorsorgen, warnen, sichern

Deiche und Dünen schützen die niedersächsische Küste und die ostfriesischen Inseln. Der NLWKN unterhält Schutzbauwerke, plant und baut neue Deiche und Sperrwerke – zum Teil mit Partnern –, sorgt für stabile und ökologische Deichvorländer und forscht für den zukünftigen Schutz. Steigt das Wasser auf dem Festland, baut Niedersachsen auf das Hochwasserkompetenzzentrum des NLWKN als Planungspartner für den vorbeugenden Hochwasserschutz. Kommunen, Küsten- und Flussanrainer haben zudem die Pegel und Prognosen der Hochwasservorhersagezentrale und des Sturmflutwarndienstes des NLWKN fest im Blick.

### Infrastruktur in guten Händen: Die landeseigenen Anlagen

Der NLWKN sorgt für gute Fahrt auf Niedersachsens Wasserstraßen. An landeseigenen Schleusen und Kanälen kümmert sich der Landesbetrieb mit seinen 21 Betriebshöfen um einen reibungslosen Ablauf. Schutzbauwerke wie das Emssperwerk oder das Hochwasserrückhaltebecken Salzderhelden schützen Werte in Millionenhöhe – und geben Millionen Niedersachsen Sicherheit.



### Gesunde Flüsse und sauberes Wasser

An über 1.900 Messstellen sammeln Probenehmerinnen und Probenehmer des NLWKN ganzjährig Informationen über Qualität und Menge unseres Grund- und Oberflächenwassers. Im Labor des Landesbetriebs werden die Proben genau unter die Lupe genommen. In Niedersachsens Gewässerlandschaften ermöglicht der NLWKN Fischen die Wanderung flussaufwärts und gibt Bächen und Flüssen wieder freien Raum.

### Planungssicherheit – NLWKN als Partner für Genehmigungen und Finanzierung

Als neutrale Genehmigungsbehörde gewährleistet der NLWKN die Berücksichtigung verschiedener betroffener Interessen. So stellt er Projekte im Land auf eine stabile gesellschaftliche und rechtliche Basis. Das gilt auch für die solide und rechtssichere Finanzierung – im Auftrag der EU, des Bundes oder des Landes Niedersachsen.

### Naturschutz zwischen Küste und Harz – Arten brauchen Daten

Als Fachbehörde für Naturschutz erfasst, prüft und bewertet der NLWKN mit seinem systematischem Monitoring den Zustand der Natur. Die Arten-Erfassungsprogramme des NLWKN liefern die relevanten Grundlagen, um bedrohte Arten zu identifizieren und einem Aussterben entgegensteuern zu können. In seinen Naturschutzstationen und als Projektträger schützt er auch in der Fläche die biologische Vielfalt im Land. Seine Fachberatung schafft Rechtssicherheit auch für komplexe Genehmigungsverfahren.

### Anpassungen an die Folgen des Klimawandels: Das Morgen im Blick

Der Klimawandel verändert unser Land. Zu seinen Folgen und den entsprechenden Anpassungen liefert der NLWKN im Rahmen von Forschungsprojekten grundlegende Daten und wegweisende Prognosen.

### Strahlenschutz: Von Radon bis radioaktiv

Der Mensch ist immer und überall Strahlung ausgesetzt. Ob sie gefährlich oder unbedeutend ist, kann man nur mit genauen Messungen nachweisen. Als kompetenter Dienstleister für den Strahlenschutz führt der NLWKN laufend umfangreiche Untersuchungen und Beratungen durch.