


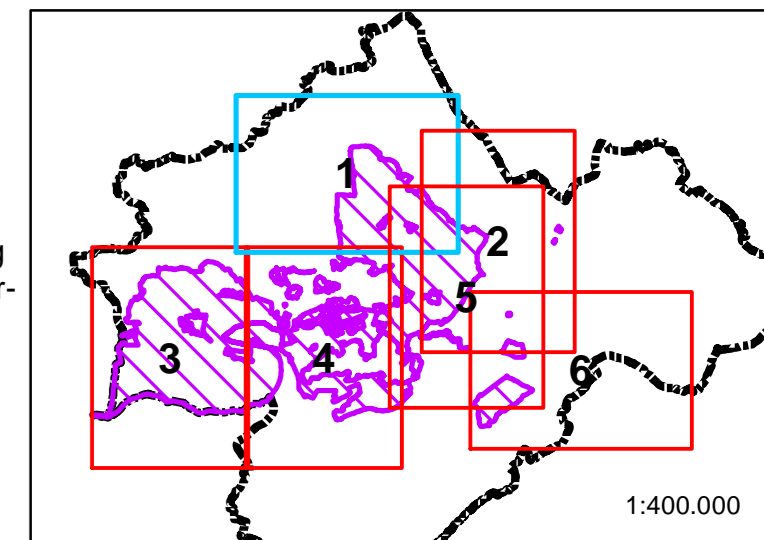


**Karte 3 zur Verordnung über die Ausweisung
des Landschaftsschutzgebietes
"Sollingvorland-Wesertal"**
Aufhebung bestehender Rechtsvorschriften
Blatt 1

Legende

-  Kreisgrenze
-  gemäß § 11 Aufhebung bestehender Rechtsvorschriften; aufgehobene Verordnungen/Teilbereiche von Verordnungen
-  Blattschnitt

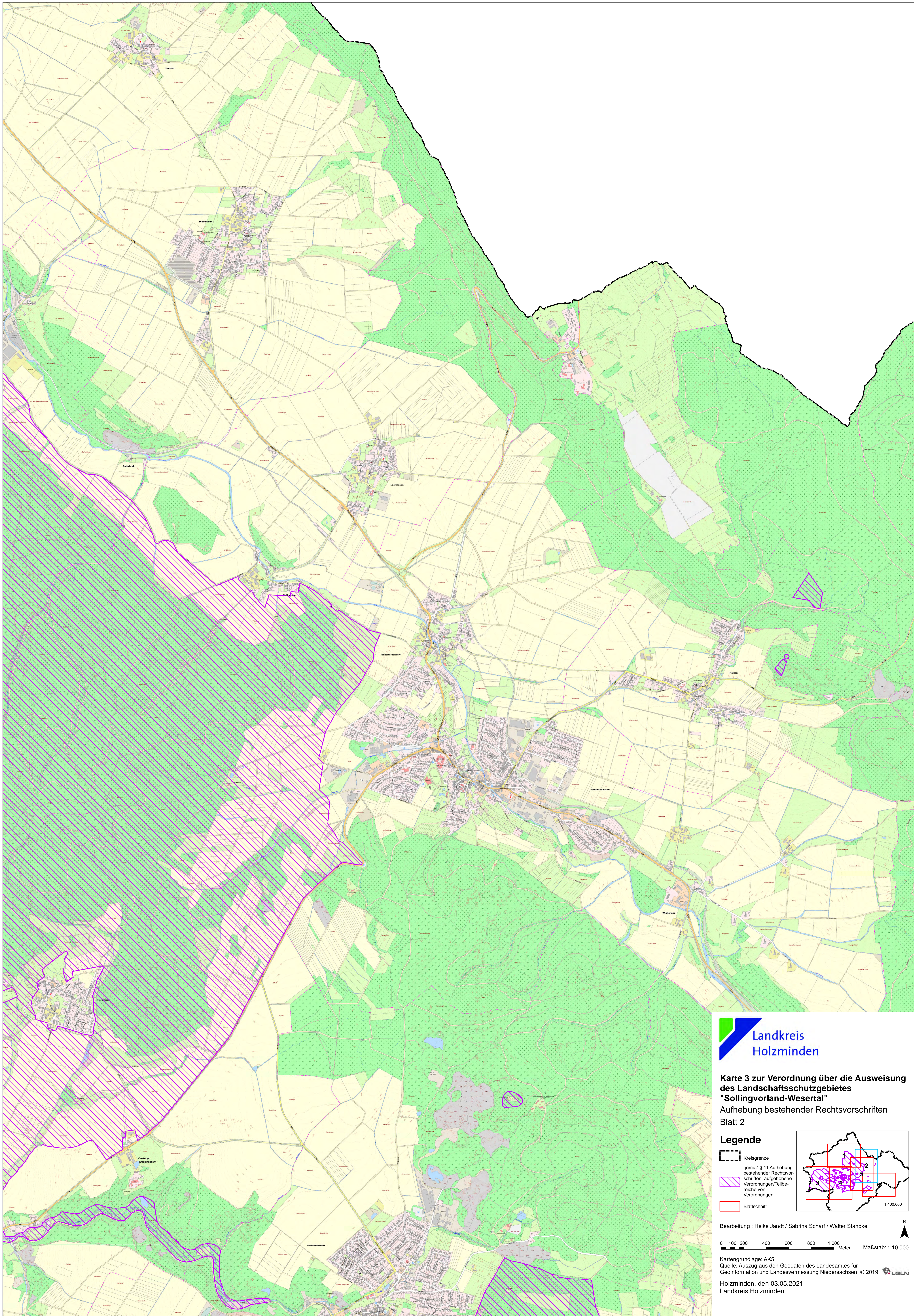


Bearbeitung : Heike Jandt / Sabrina Scharf / Walter Standke

0 100 200 400 600 800 1.000 Meter Maßstab:1:10.000



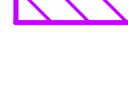
Kartengrundlage: AK5
Quelle: Auszug aus den Geodaten des Landesamtes für Geoinformation und Landesvermessung Niedersachsen © 2019 LGLN

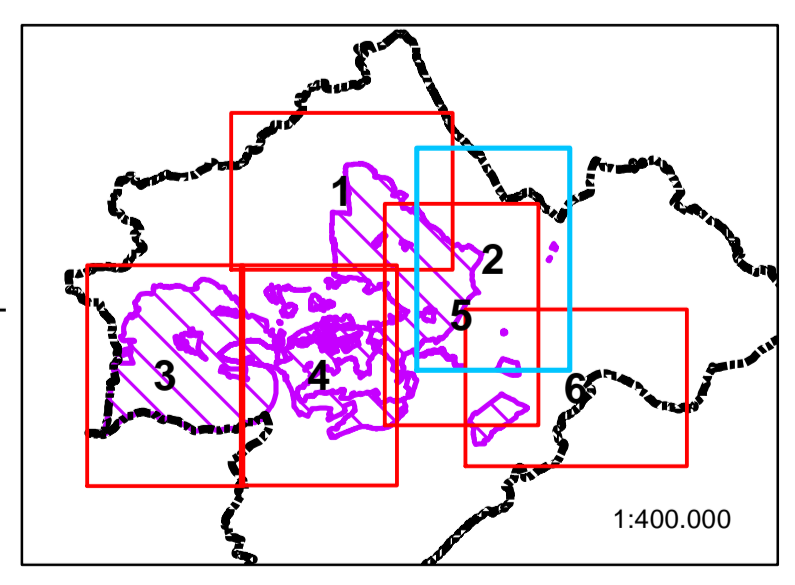
Holzminden, den 03.05.2021
Landkreis Holzminden



**Karte 3 zur Verordnung über die Ausweisung
des Landschaftsschutzgebietes
"Sollingvorland-Wesertal"
Aufhebung bestehender Rechtsvorschriften
Blatt 2**

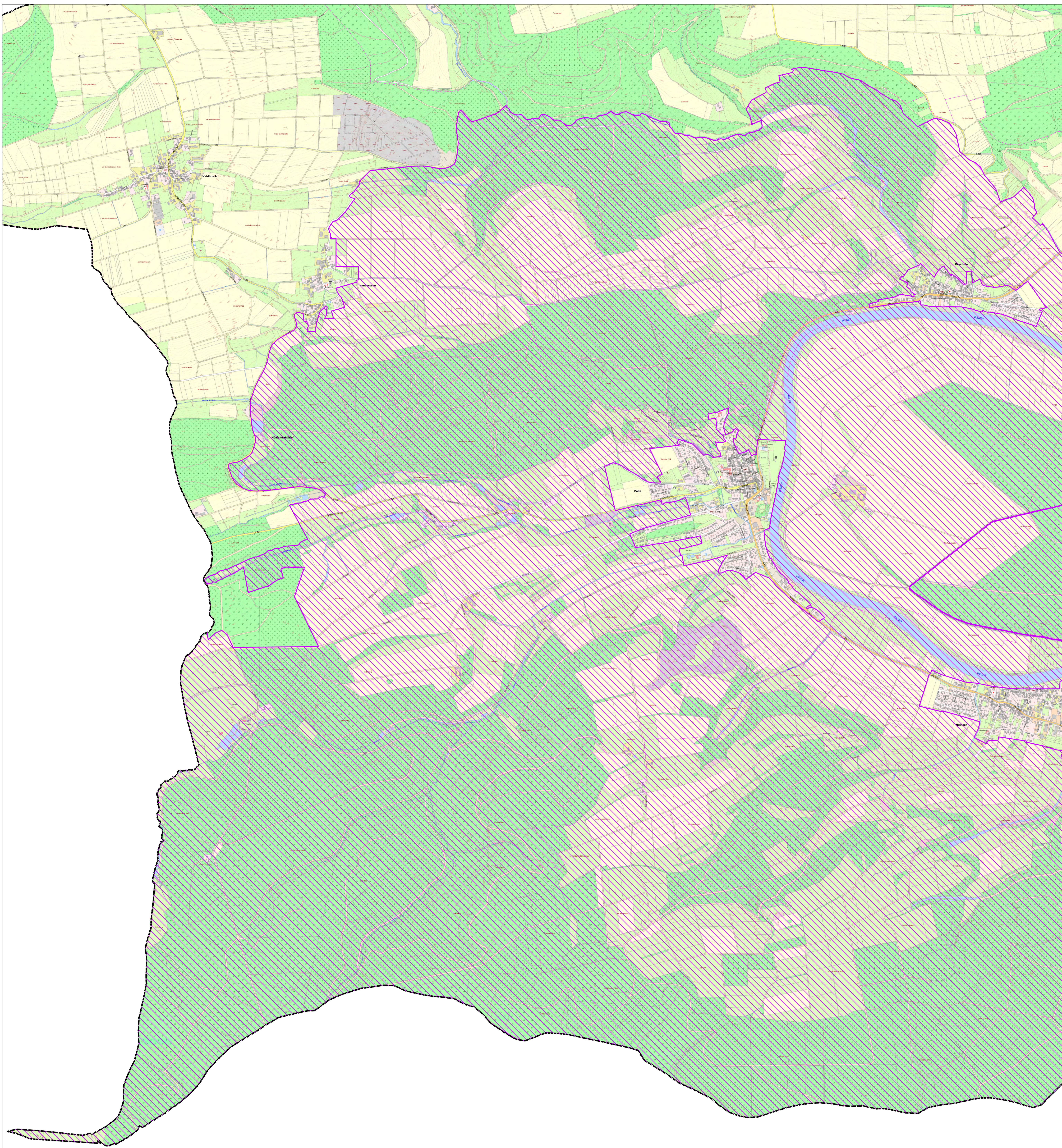
Legende

-  Kreisgrenze
-  gemäß § 11 Aufhebung bestehender Rechtsvorschriften: aufgehobene Verordnungen/Teilbereiche von Verordnungen
-  Blattschnitt



Bearbeitung : Heike Jandt / Sabrina Scharf / Walter Standke


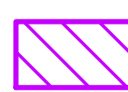

0 100 200 400 600 800 1.000 Meter Maßstab: 1:10.000

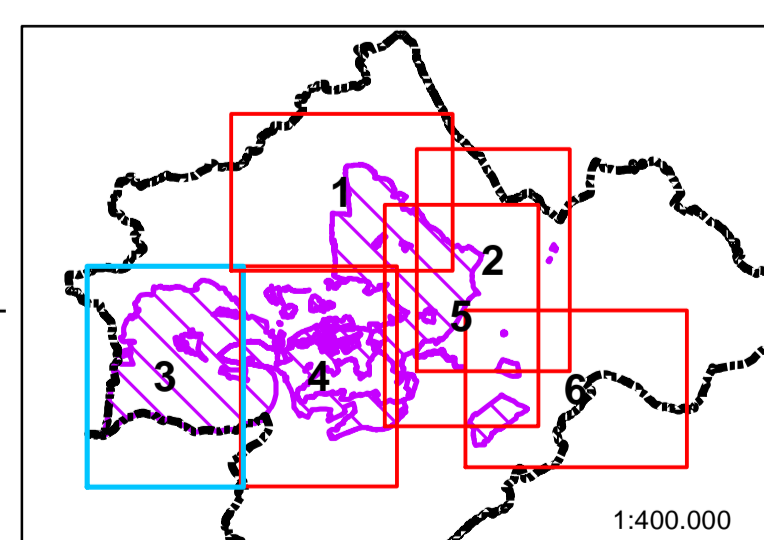


Landkreis Holzminden

Karte 3 zur Verordnung über die Ausweisung des Landschaftsschutzgebietes "Sollingvorland-Wesertal"
 Aufhebung bestehender Rechtsvorschriften
 Blatt 3

Legende

-  Kreisgrenze
-  gemäß § 11 Aufhebung bestehender Rechtsvorschriften; aufgehobene Verordnungen/Teilbereiche von Verordnungen
-  Blattschnitt

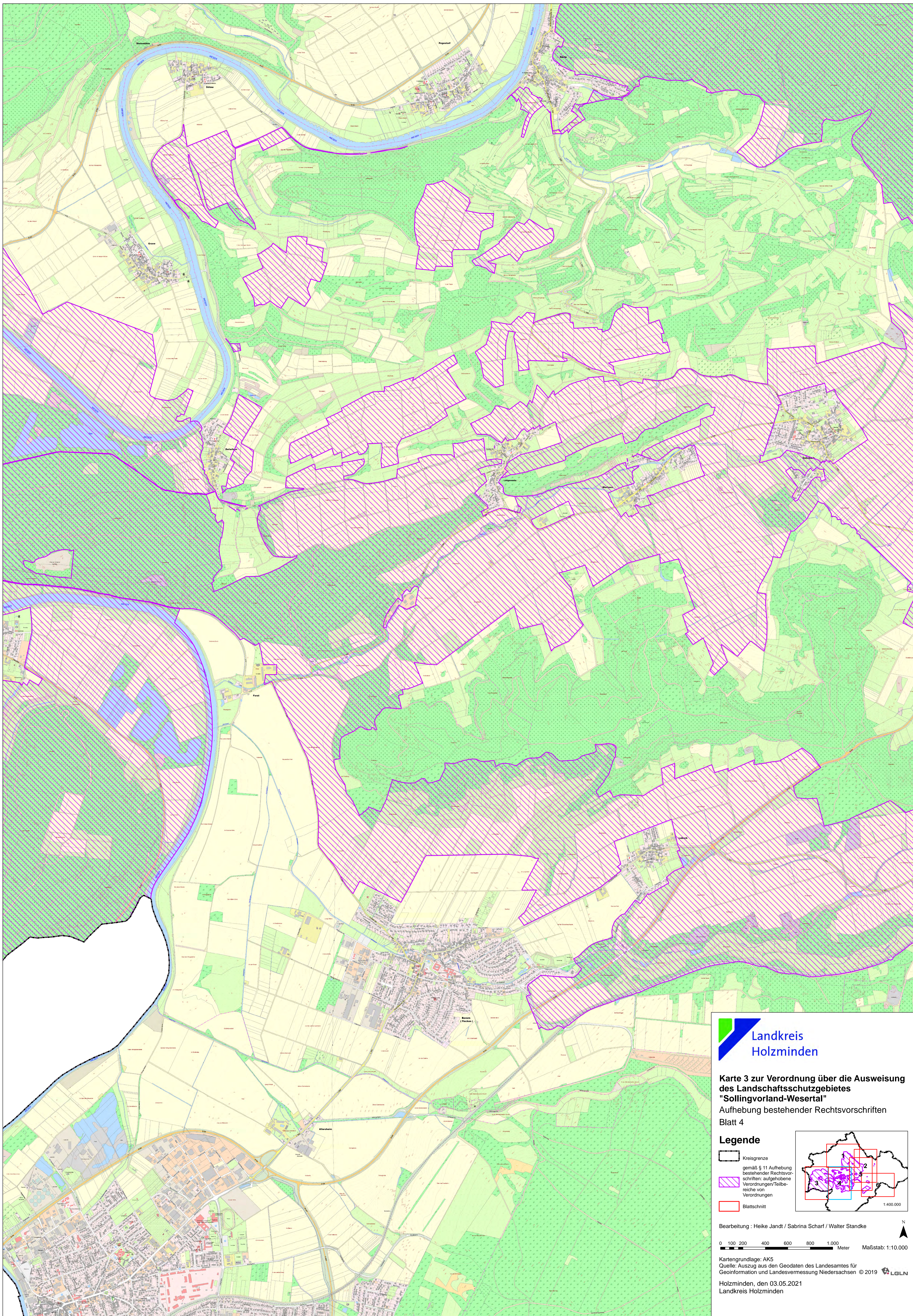


Bearbeitung : Heike Jandt / Sabrina Scharf / Walter Standke

0 100 200 400 600 800 1.000 Meter Maßstab: 1:10.000

Kartengrundlage: AK5
 Quelle: Auszug aus den Geodaten des Landesamtes für Geoinformation und Landesvermessung Niedersachsen © 2019 LGLN

Holzminden, den 03.05.2021
 Landkreis Holzminden

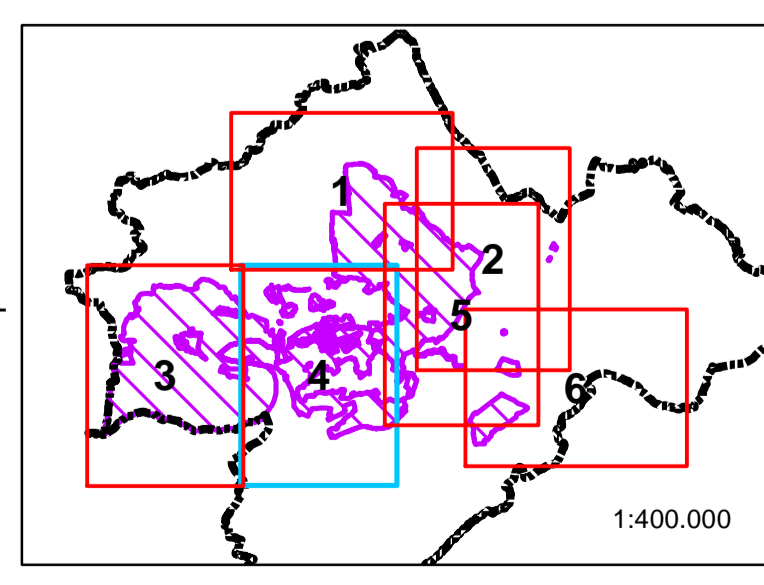


Landkreis Holzminden

Karte 3 zur Verordnung über die Ausweisung des Landschaftsschutzgebietes "Sollingvorland-Wesertal"
Aufhebung bestehender Rechtsvorschriften
 Blatt 4

Legende

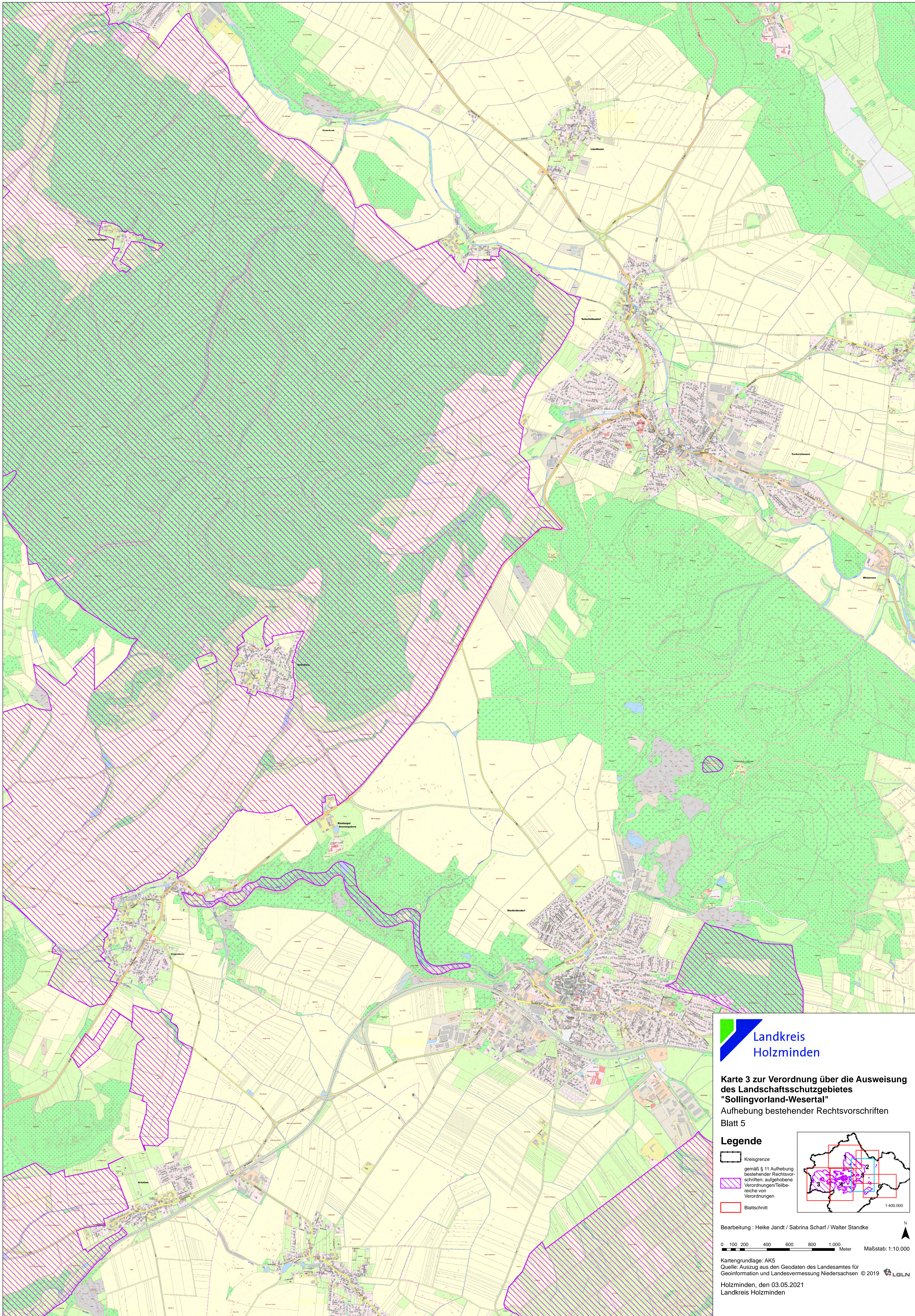
- Kreisgrenze
- gemäß § 11 Aufhebung bestehender Rechtsvorschriften; aufgehobene Verordnungen/Teilbereiche von Verordnungen
- Blattschnitt



Bearbeitung : Heike Jandt / Sabrina Scharf / Walter Standke

0 100 200 400 600 800 1.000 Meter Maßstab: 1:10.000


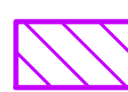

Kartengrundlage: AK5
 Quelle: Auszug aus den Geodaten des Landesamtes für Geoinformation und Landesvermessung Niedersachsen © 2019 LGLN
 Holzminden, den 03.05.2021
 Landkreis Holzminden

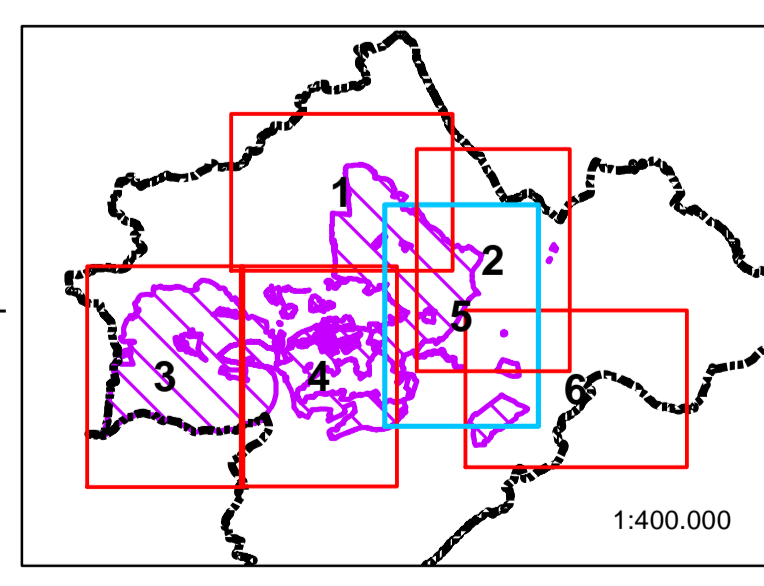


Landkreis Holzminden

Karte 3 zur Verordnung über die Ausweisung des Landschaftsschutzgebietes "Sollingvorland-Wesertal"
Aufhebung bestehender Rechtsvorschriften
 Blatt 5

Legende

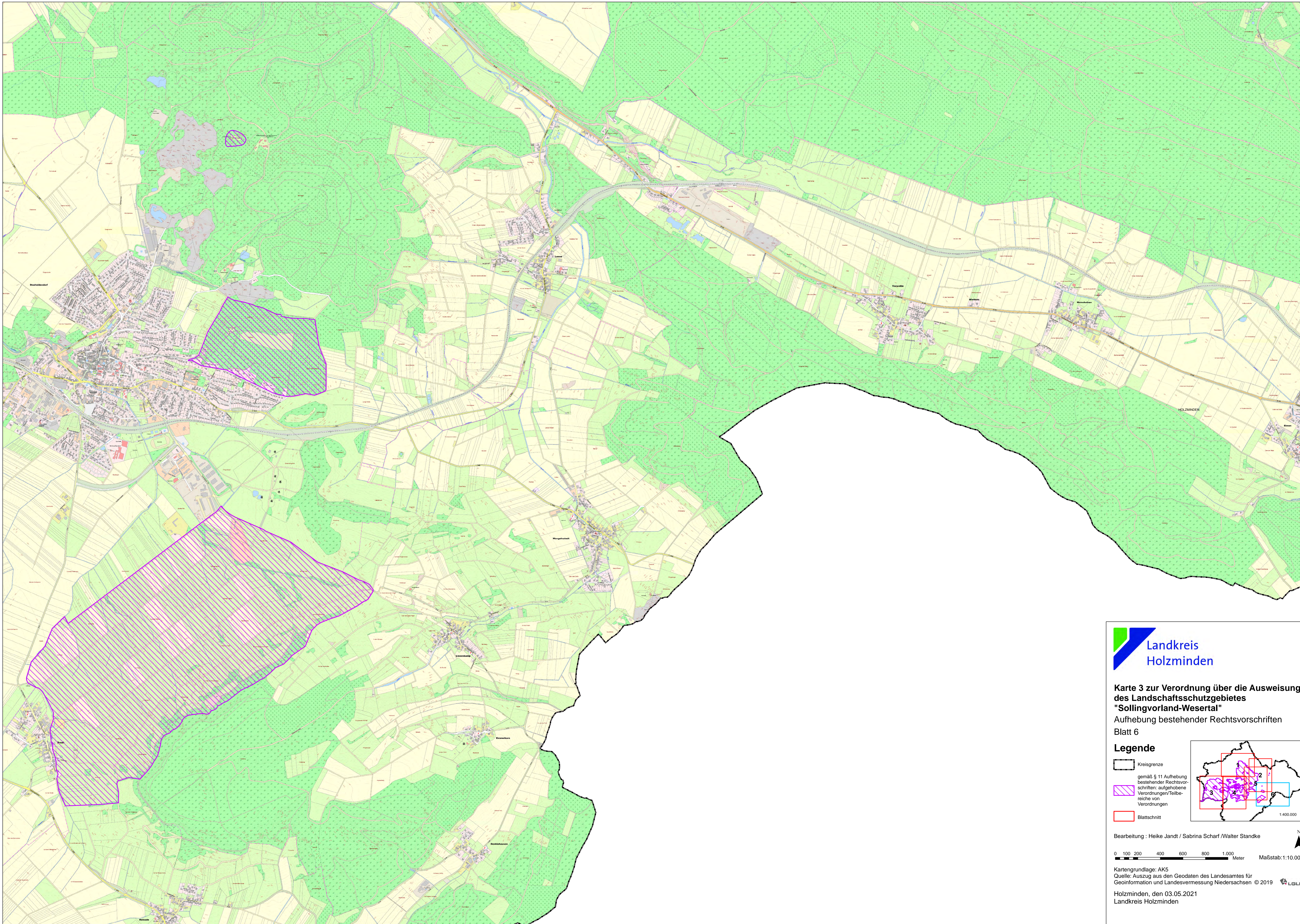
-  Kreisgrenze
-  gemäß § 11 Aufhebung bestehender Rechtsvorschriften; aufgehobene Verordnungen/Teilbereiche von Verordnungen
-  Blattschnitt



Bearbeitung : Heike Jandt / Sabrina Scharf / Walter Standke




0 100 200 400 600 800 1.000 Meter Maßstab: 1:10.000

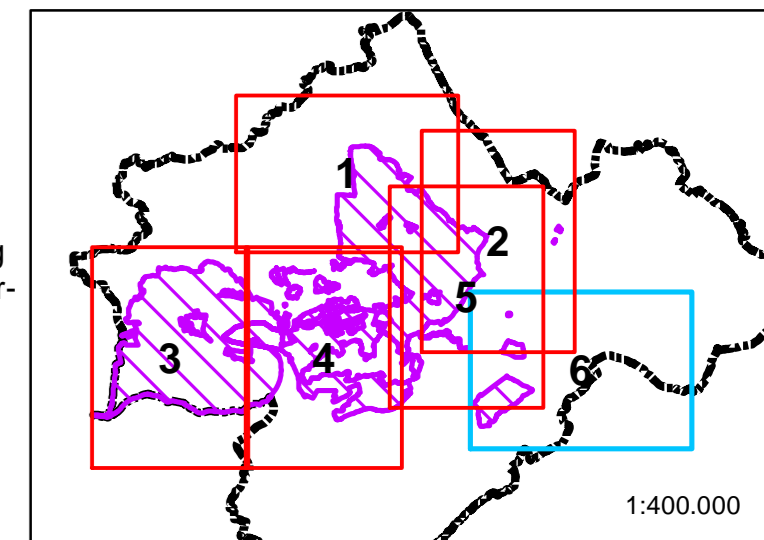
Kartengrundlage: AK5
 Quelle: Auszug aus den Geodaten des Landesamtes für Geoinformation und Landesvermessung Niedersachsen © 2019 LGLN
 Holzminden, den 03.05.2021
 Landkreis Holzminden



**Karte 3 zur Verordnung über die Ausweisung
des Landschaftsschutzgebietes
"Sollingvorland-Wesertal"**
Aufhebung bestehender Rechtsvorschriften
Blatt 6

Legende

-  Kreisgrenze
-  gemäß § 11 Aufhebung bestehender Rechtsvorschriften; aufgehobene Verordnungen/Teilbereiche von Verordnungen
-  Blattschritt



Bearbeitung : Heike Jandt / Sabrina Scharf / Walter Standke

0 100 200 400 600 800 1.000 Meter Maßstab:1:10.000

Kartengrundlage: AK5
Quelle: Auszug aus den Geodaten des Landesamtes für Geoinformation und Landesvermessung Niedersachsen © 2019 LGLN

Holzminde, den 03.05.2021
Landkreis Holzminde