

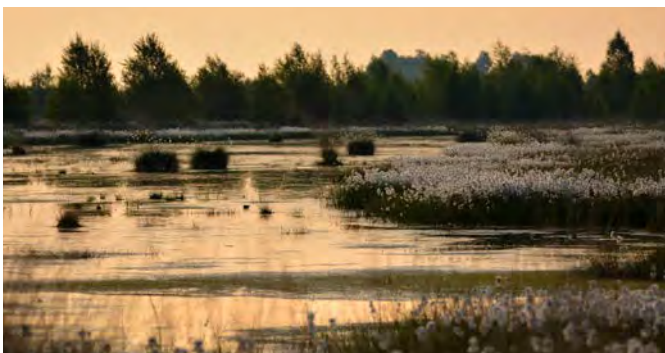
Warum ein Moorinformationssystem für Niedersachsen?

Programm Niedersächsische Moorlandschaften (NML)

Das NML dient dem Schutz und der Entwicklung der Moore in Niedersachsen, die einen charakteristischen Bestandteil der niedersächsischen Landschaft darstellen. Ziel ist die Erhaltung und die Verbesserung der natürlichen Funktionen und Leistungen von Mooren insbesondere für den Klimaschutz, die biologische Vielfalt, den Gewässerschutz und den Bodenschutz. Um diese Ziele zu erreichen, soll die herkömmliche entwässerungsbasierte Nutzung in eine torfschonende oder gar torferhaltende umgewandelt und insbesondere ungenutzte Moore wiedervernässt und renaturiert werden.

MoorIS im NML

Das niedersächsische Moorinformationssystem (MoorIS) ist ein wichtiger Baustein für die Umsetzung des NML. Es dient dazu, Daten und Informationen zum Thema Moor zusammenzuführen und digital zur Verfügung zu stellen. Das MoorIS steht Behörden, Projektträgern, Planungsbüros und interessierten Bürger:innen zur Verfügung. Der Aufbau des MoorIS erfolgte durch eine Projektgruppe des LBEG und des NLWKN und wurde (mit Mitteln der Europäischen Union und des Landes Niedersachsen) nach der EFRE-Richtlinie „Klimaschutz durch Moorentwicklung“ gefördert.



© Zoch

Kontakt



Landesamt für
Bergbau, Energie
und Geologie

Heinrich Höper
Telefon: 0511-643-3265
heinrich.höper@lbeg.niedersachsen.de



Niedersächsischer Landesbetrieb für
Wasserwirtschaft, Küsten- und Naturschutz

Alexander Harms
Telefon: 0511-3034-3017
alexander.harms@nlwkn.niedersachsen.de



Zugang zum MoorIS unter:
www.mooris-niedersachsen.de



EUROPÄISCHE UNION



Satz und Layout: www.fischhase.de
Foto Cover: mangpor2004/AdobeStock

Herausgeber und Bezug:
Landesamt für Bergbau, Energie und Geologie
ID.1 – Pressestelle, Öffentlichkeitsarbeit, Strategie
Stilleweg 2
30655 Hannover

E-Mail: poststelle-hannover@lbeg.niedersachsen.de
www.lbeg.niedersachsen.de



MoorIS

Ein Moorinformationssystem
für Niedersachsen



Niedersachsen. Klar.

Ziele und Inhalte des MoorIS

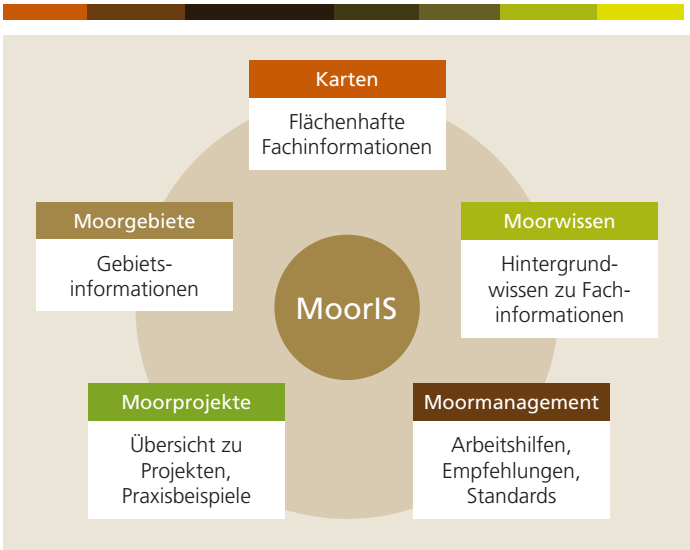
Für das MoorIS ergeben sich aus dem Programm NML vielschichtige Ziele und Inhalte. Es werden Informationen zu den niedersächsischen Mooren zusammengeführt und aufbereitet. Somit ist das MoorIS zukünftig die zentrale Stelle für die Bereitstellung und den Zugriff auf folgende Inhalte:

- Landesweites Kartenmaterial zu den Mooren
- relevante Informationen zum Moormanagement
- Kartenlayer und zugehörige Metadaten als Download
- Informationen zu Moorgebieten und -projekten
- Digitales Archiv für moorbezogene Informationen
- Grundlageninformationen zum Thema Moor

Darüber hinaus soll MoorIS die Arbeit im Moorschutz unterstützen und die Vernetzung zwischen Moorakteur:innen fördern.

Um die Inhalte möglichst übersichtlich auf der Webseite abzubilden, ist das MoorIS in fünf Bereiche gegliedert: Karten, Moorgebiete, Moormanagement, Moorprojekte, Moorwissen.

Bereiche und inhaltliche Struktur des MoorIS

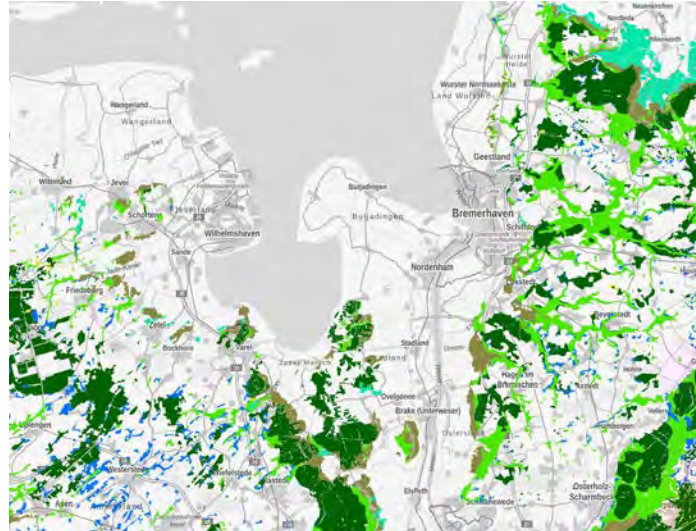


© Hauck-Bramsiepe

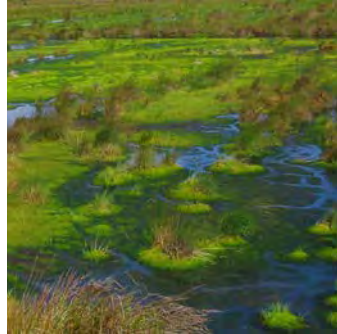
Die fünf Bereiche des MoorIS

Karten

Die Karten bilden die Schutzgüter (Boden, Klima, Wasser, Biotope, Arten, Kulturlandschaften und Erholung) der Moore ab. Zusätzlich gibt es Karten zur historischen Moorentwicklung und planungsrelevante Auswertungskarten.



© LBEG



© Blankenburg

Moorgebiete

Grundlage sind die 914 von Schneekloth und Kolleg:innen in den 70ern kartierten Moorgebiete. Von Schmatzler und Schmatzler liegt zu 43 dieser Moorgebiete, welche teilweise durch Entwicklungsmaßnahmen geprägt sind, eine aktuellere Übersicht vor.

MoorIS

Ein Moorinformationssystem für Niedersachsen



© Huth

Moormanagement

Handlungsanweisungen und Arbeitshilfen zum praktischen Umgang mit Mooren, wie zur klimaschonenden Moornutzung oder zur Renaturierung von Hochmooren, werden in Moormanagement vorgestellt.

Moorprojekte

Übersichten und kurze Steckbriefe zu den EFRE- und LIFE-Projekten mit Moorbezug werden unter Moorprojekte angeboten. Dies soll den Austausch und die Vernetzung zwischen Moorakteur:innen ermöglichen.



© Höper



© Zoch

Moorwissen

Allgemeine Informationen zu den nds. Mooren werden in Moorwissen aufgeführt. Interessierten Bürger:innen wird so ein einfacher Zugang zu interessanten Themenkomplexen rund um das Thema Moor ermöglicht.