

**Naturschutzgebiet  
"Obere Dummener Niederung"**

Maßgebliche Karte zur  
1. Berichtigung der Verordnung  
des Niedersächsischen Landesbetriebes für  
Wasserwirtschaft, Küsten- und Naturschutz (NLWK)N  
vom 18.04.2007  
in der Gemeinde Schnege  
und im Flecken Bergen an der Dumme

**Blatt 1 von 2**

**Anlage 1a**

**Legende**

- NSG LÜ 274 "Obere Dummener Niederung"
- 1000m Verbotszone gem. § 3(4)  
für Windenergieanlagen  
außerhalb des Naturschutzgebietes

Maßstab 1:25.000

0 200 400 800 1.200 1.600 Meter

N

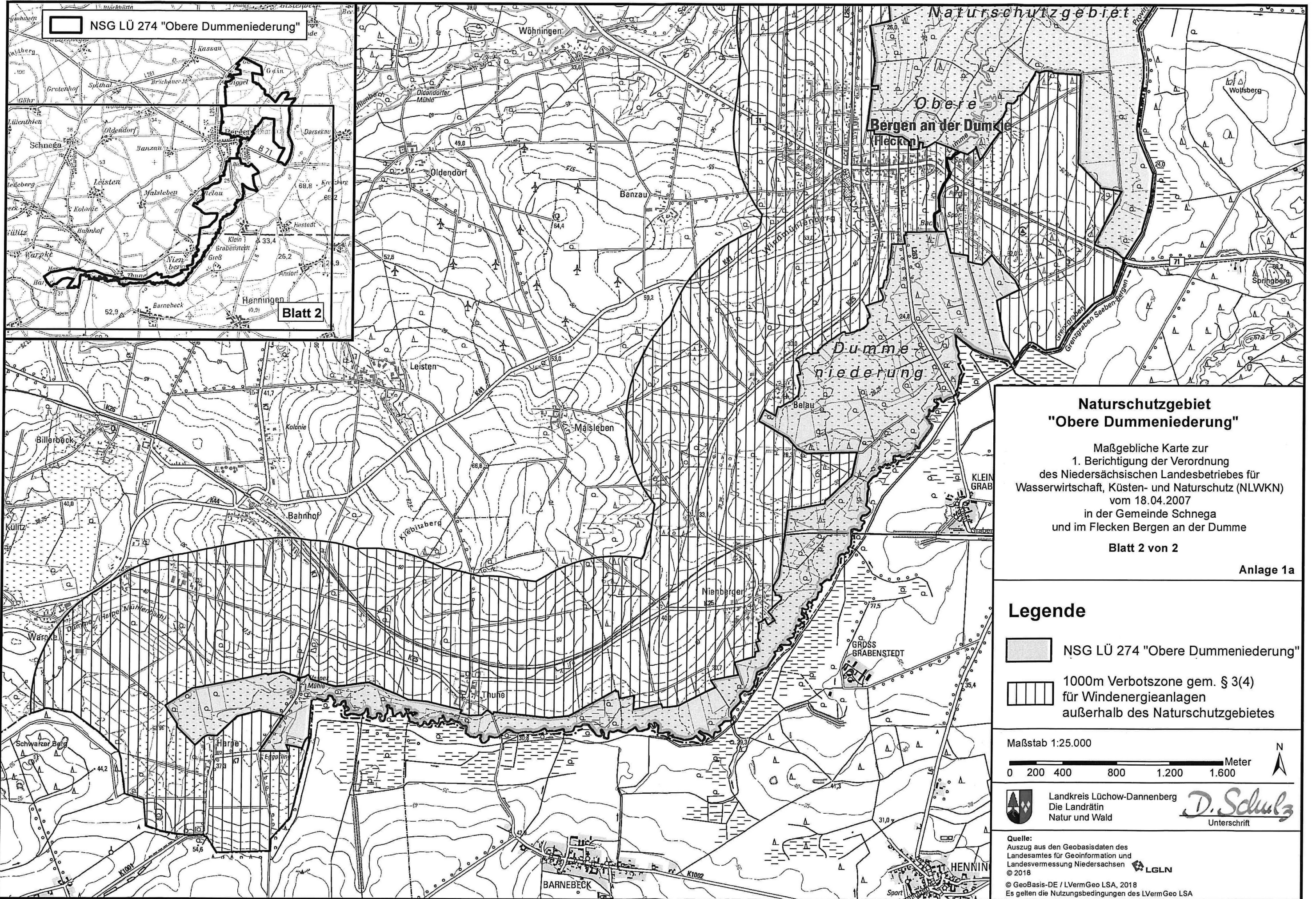
Landkreis Lüchow-Dannenberg  
Die Landrätin  
Natur und Wald

*D. Schulz*  
Unterschrift

**Quelle:**  
Auszug aus den Geobasisdaten des  
Landesamtes für Geoinformation und  
Landesvermessung Niedersachsen  
© 2018

© GeoBasis-DE / LVermGeo LSA, 2018  
Es gelten die Nutzungsbedingungen des LVermGeo LSA





NSG LÜ 274 "Obere Dummenniederung"

Blatt 2


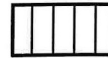
### Naturschutzgebiet "Obere Dummenniederung"

Maßgebliche Karte zur  
 1. Berichtigung der Verordnung  
 des Niedersächsischen Landesbetriebes für  
 Wasserwirtschaft, Küsten- und Naturschutz (NLWKN)  
 vom 18.04.2007  
 in der Gemeinde Schnege  
 und im Flecken Bergen an der Dumme

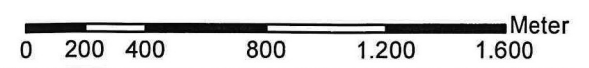
Blatt 2 von 2

Anlage 1a

### Legende

-  NSG LÜ 274 "Obere Dummenniederung"
-  1000m Verbotzone gem. § 3(4) für Windenergieanlagen außerhalb des Naturschutzgebietes

Maßstab 1:25.000



Landkreis Lüchow-Dannenberg  
 Die Landrätin  
 Natur und Wald

*D. Schulz*  
 Unterschrift

Quelle:  
 Auszug aus den Geobasisdaten des  
 Landesamtes für Geoinformation und  
 Landesvermessung Niedersachsen  
 © 2018



© GeoBasis-DE / LVermGeo LSA, 2018  
 Es gelten die Nutzungsbedingungen des LVermGeo LSA