

**Legende**

**Bereiche mit übergeordneter Bedeutung**

- hoch
- sehr hoch bis hoch
- sehr hoch

Erläuterung zur Polygonbeschriftung:  
 L – Lebensraumtyp im Plangebiet (EHG A od. B); § – gesetzl. geschütztes Biotop gemäß § 30 BNatSchG od. § 24 NNatSchG (§u Lage im Überschwemmungsbereich ca. 80 % des Polygons).  
 B – Biotoptyp der Wertstufe V oder VI (nach INN Drachenfels 2012).

Hinweis zu Tierarten:  
 Das Fließgewässersystem der Orte und ihrer Nebenbäche ist für die Arten Biber, Fischotter, Fische und Rundmäuler (darunter i.B. Groppe, Bach- und Flussneunauge) und Libellenarten (besonders Grüne Flussjungfer) bedeutsam.

**Negative Einflussfaktoren**

**FFH-Lebensraumtypen EHG C**

- FFH-Lebensraumtypen EHG C

**ackerbauliche Nutzung mit Lage in festgesetzten Überschwemmungsgebieten sowie Flächen im unmittelbaren räumlichen Zusammenhang**

- ackerbauliche Nutzung mit Lage in festgesetzten Überschwemmungsgebieten sowie Flächen im unmittelbaren räumlichen Zusammenhang

**Biotope mit Vorhandensein nicht-heimischer Pflanzenarten**

- Biotope mit Vorhandensein nicht-heimischer Pflanzenarten

Beschriftung	Art
HeMa	<i>Heracleum mantegazzianum</i> (Riesen-Bärenklau)
ImGI	<i>Impatiens glandulifera</i> (Drüsiges Springkraut)
ImPa	<i>Impatiens parviflora</i> (Kleinblütiges Springkraut)
PrSe	<i>Prunus serotina</i> (Späte Trauben-Kirsche)
RoPs	<i>Robinia pseudoacacia</i> (Gewöhnliche Robinie)
SoGi	<i>Solidago gigantea</i> (Riesen-Goldrute)

**Abschnitte mit stark bis vollständig veränderter Gewässerstruktur**

- deutlich verändert
- stark verändert
- sehr stark verändert

**Überregionaler Verkehr**

- Bundesstraße
- Landstraße
- Bahn

**Einleitungsstellen**

- Einleitungen im Zusammenhang mit Fischeichen (ggf. Verdacht)
- Einleitungen im Zusammenhang mit Kläranlagen
- Einleitungen im Zusammenhang mit Sandfrachten

**Anlegestellen**

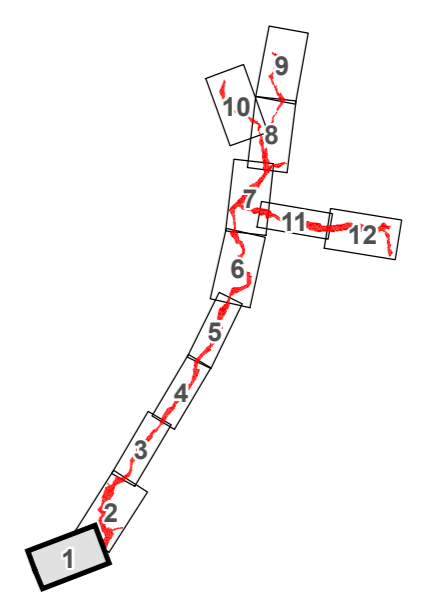
- Bootsanleger

Quelle der Einleitungsstellen, Anlegestellen und Durchgängigkeit:  
 Gewässer-Entwicklungsplan für die Orte einschl. ausgewählter Nebengewässer (Stand 2002)

**Hindernis für Durchgängigkeit**

- Hindernis für Durchgängigkeit

Überschwemmungsgebiete  
 Planungsraum zur Umsetzung der FFH-Richtlinie



Projekt  
**FFH-Managementplan zum FFH-Gebiet Nr. 081 (DE 3026-301) "Örtze mit Nebenbächen" im Landkreis Celle**

Planinhalt  
**Karte 6 Wichtige Bereiche und Beeinträchtigungen**  
 Blatt 1

Auftraggeber  
 Landkreis Celle

Auftragnehmer  
**PABSCHE**  
 INGENIEURE

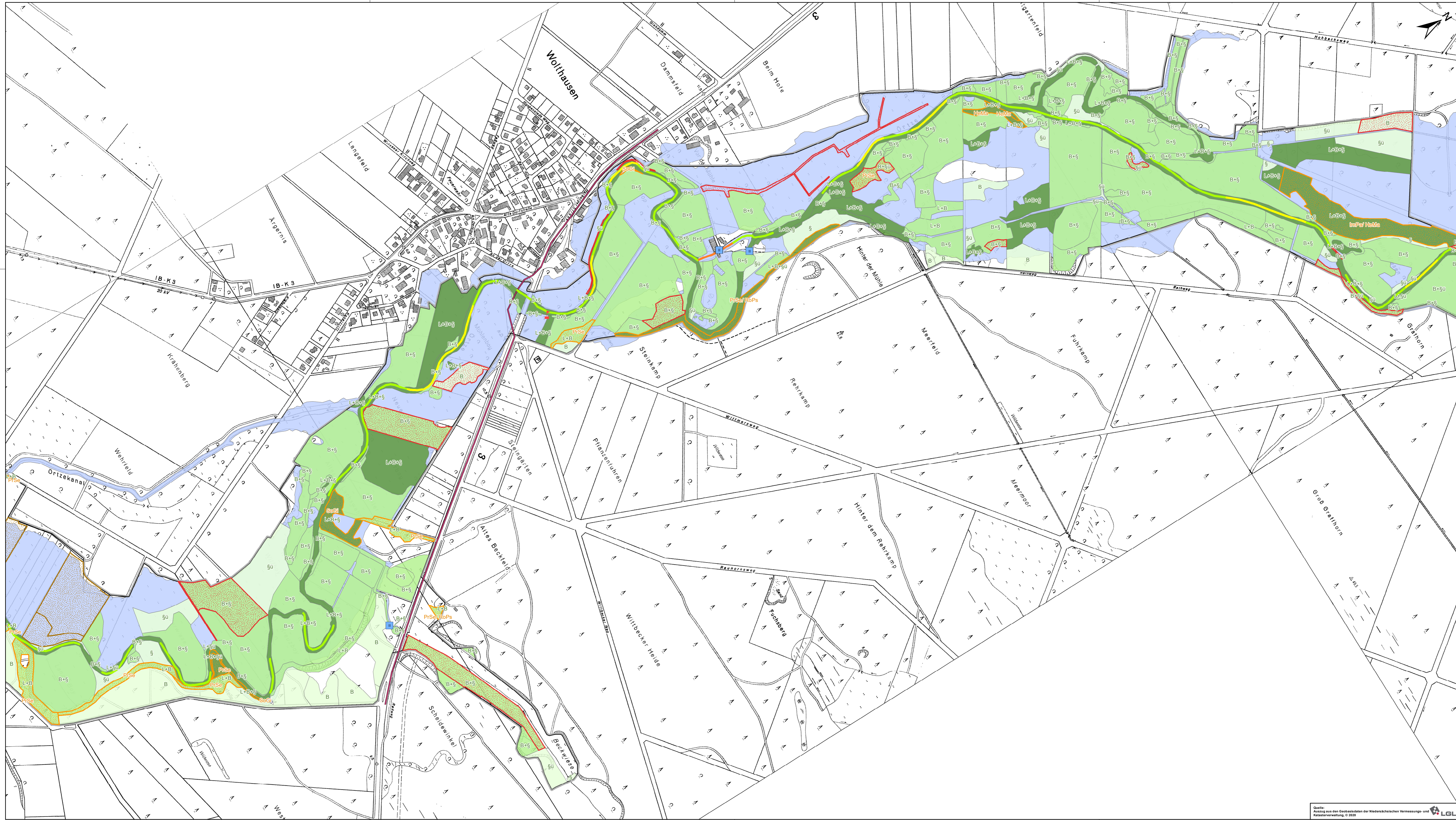
Datum/Änderung  
 26.01.2024  
 Bearbeitete: D. Wolf-Dietz  
 Zeichner: D. Stenz  
 GIS/CON: geo engineering GmbH  
 geprüft: K. Jochen

Landkreis Celle  
 998 26  
 39221 Celle

Pabscche Ingenieure GmbH  
 Bahnhofsstraße 2  
 38889 Bismarckberg

Kartengrundlage: Amtliche Topographische Karte 1:5000  
 Maßstab: 1:8.000

Quelle: Auszug aus den Geobankdaten der Niedersächsischen Vermessungs- und Katasterverwaltung, © 2020 LGLN



**Legende**

**Bereiche mit übergeordneter Bedeutung**

- hoch
- sehr hoch bis hoch
- sehr hoch

Erläuterung zur Polygonbeschriftung:  
 L – Lebensraumtyp im Plangebiet (EHG A od. B); § – gesetzl. geschütztes Biotop gemäß § 30 BNatSchG od. § 24 NNatSchG (§0 Lage im Überschwemmungsbereich ca. 80 % des Polygons).  
 B – Biototyp der Wertstufe V oder VI (nach INN Drachenfels 2012).

Hinweis zu Tierarten:  
 Das Fließgewässersystem der Orte und ihrer Nebenbäche ist für die Arten Biber, Fischotter, Fische und Rundmäuler (darunter i.B. Groppe, Bach- und Flussneunauge) und Libellenarten (besonders Grüne Flussjungfer) bedeutsam.

**Negative Einflussfaktoren**

**FFH-Lebensraumtypen EHG C**

**ackerbauliche Nutzung mit Lage in festgesetzten Überschwemmungsgebieten sowie Flächen in unmittelbaren räumlichen Zusammenhang**

**Biotope mit Vorhandensein nicht-heimischer Pflanzenarten**

Beschriftung	Art
HeMa	<i>Heracleum mantegazzianum</i> (Riesen-Bärenklau)
ImGI	<i>Impatiens glandulifera</i> (Drüsiges Springkraut)
ImPa	<i>Impatiens parviflora</i> (Kleinblütiges Springkraut)
PrSe	<i>Prunus serotina</i> (Späte Trauben-Kirsche)
RoPs	<i>Robinia pseudoacacia</i> (Gewöhnliche Robinie)
SoGi	<i>Solidago gigantea</i> (Riesen-Goldrute)

**Abschnitte mit stark bis vollständig veränderter Gewässerstruktur**

- deutlich verändert
- stark verändert
- sehr stark verändert

**Überregionaler Verkehr**

- Bundesstraße
- Landstraße
- Bahn

**Einleitungsstellen**

- Einleitungen im Zusammenhang mit Fischteichen (ggf. Verdacht)
- Einleitungen im Zusammenhang mit Kläranlagen
- Einleitungen im Zusammenhang mit Sandfrachten

**Anlegestellen**

- Bootsanleger

Quelle der Einleitungsstellen, Anlegestellen und Durchgängigkeit:  
 Gewässer-Entwicklungsplan für die Orte einschl. ausgewählter Nebengewässer (Stand 2002)

**Hindernis für Durchgängigkeit**

- Hindernis für Durchgängigkeit

**Überschwemmungsgebiete**

- Überschwemmungsgebiete
- Planungsraum zur Umsetzung der FFH-Richtlinie

Quelle: Auszug aus den Geobasisdaten der Niedersächsischen Vermessungs- und Katasterverwaltung, © 2020

**FFH-Managementplan zum FFH-Gebiet Nr. 081 (DE 3026-301) "Ortze mit Nebenbächen" im Landkreis Celle**

Projekt

Planinhalt

**Karte 6**  
Wichtige Bereiche und Beeinträchtigungen

**Blatt 2**

Auftraggeber

Auftragnehmer

Kartengrundlage: Amtliche Topographische Karte 1:5000

Europäische Union

Landkreis Celle

PABSCH INGENIEURE

Datum/Änderung

Standort

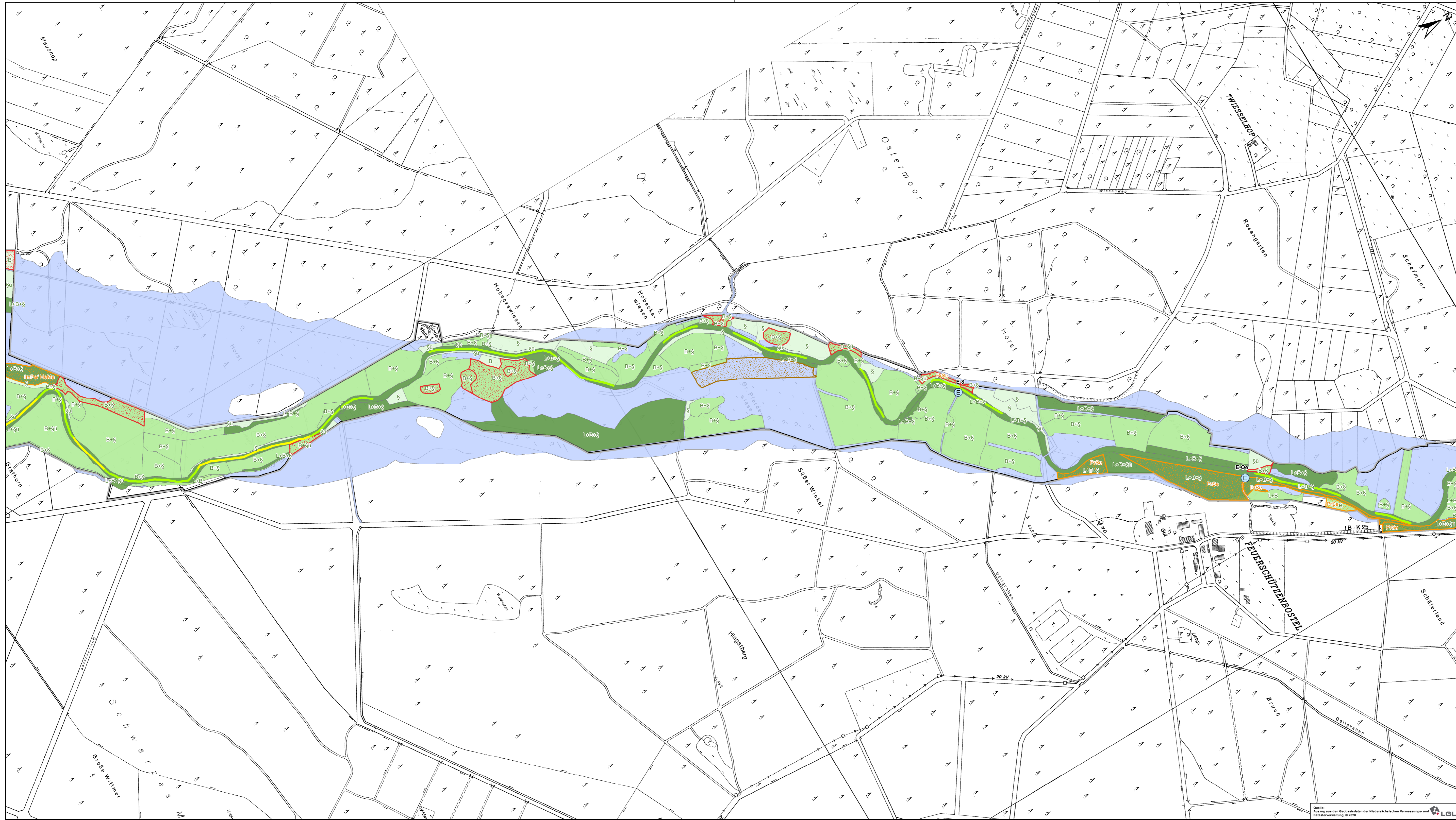
Zielformat

geprüft

Landkreis Celle

PABSCH Ingenieure GmbH

Mafstab



**Legende**

**Bereiche mit übergeordneter Bedeutung**

- hoch
- sehr hoch bis hoch
- sehr hoch

Erläuterung zur Polygonbeschriftung:  
 L – Lebensraumtyp im Plangebiet (EHG A od. B); § – gesetzl. geschütztes Biotop gemäß § 30 BNatSchG od. § 24 NNatSchG (§U Lage im Überschwemmungsbereich ca. 80 % des Polygons).  
 B – Biototyp der Wertstufe V oder VI (nach INN Drachenfels 2012).

Hinweis zu Tierarten:  
 Das Fließgewässersystem der Örtze und ihrer Nebenbäche ist für die Arten Biber, Fischotter, Fische und Rundmäuler (darunter i.B. Groppe, Bach- und Flussneunauge) und Libellenarten (besonders Grüne Flussjungfer) bedeutsam.

**Negative Einflussfaktoren**

**FFH-Lebensraumtypen EHG C**

FFH-Lebensraumtypen EHG C

**ackerbauliche Nutzung mit Lage in festgesetzten Überschwemmungsgebieten sowie Flächen im unmittelbaren räumlichen Zusammenhang**

ackerbauliche Nutzung mit Lage in festgesetzten Überschwemmungsgebieten sowie Flächen im unmittelbaren räumlichen Zusammenhang

**Biotope mit Vorhandensein nicht-heimischer Pflanzenarten**

Biotope mit Vorhandensein nicht-heimischer Pflanzenarten

Beschriftung	Art
HeMa	<i>Heracleum mantegazzianum</i> (Riesen-Bärenklau)
ImGI	<i>Impatiens glandulifera</i> (Drüsiges Springkraut)
ImPa	<i>Impatiens parviflora</i> (Kleinblütiges Springkraut)
PrSe	<i>Prunus serotina</i> (Späte Trauben-Kirsche)
RoPs	<i>Robinia pseudoacacia</i> (Gewöhnliche Robinie)
SoGi	<i>Solidago gigantea</i> (Riesen-Goldrute)

**Abschnitte mit stark bis vollständig veränderter Gewässerstruktur**

- deutlich verändert
- stark verändert
- sehr stark verändert

**Überregionaler Verkehr**

- Bundesstraße
- Landstraße
- Bahn

**Einleitungsstellen**

- Einleitungen im Zusammenhang mit Fischeichen (ggf. Verdacht)
- Einleitungen im Zusammenhang mit Kläranlagen
- Einleitungen im Zusammenhang mit Sandfrachten

**Anlegestellen**

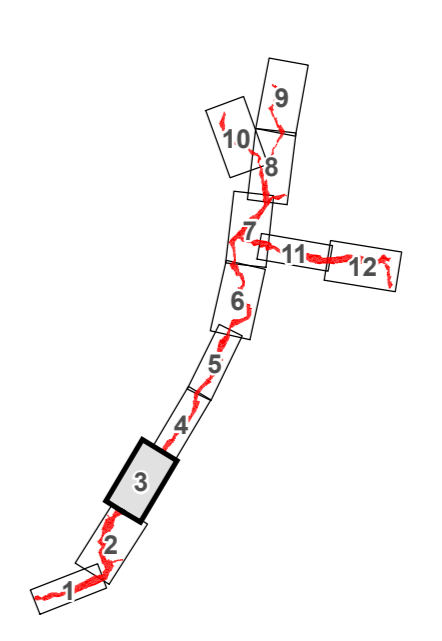
- Bootsanleger

Quelle der Einleitungsstellen, Anlegestellen und Durchgängigkeit:  
 Gewässer-Entwicklungsplan für die Örtze einschl. ausgewählter Nebengewässer (Stand 2002)

**Hindernis für Durchgängigkeit**

- Hindernis für Durchgängigkeit

Überschwemmungsgebiete  
 Planungsraum zur Umsetzung der FFH-Richtlinie



Projekt  
**FFH-Managementplan zum FFH-Gebiet Nr. 081 (DE 3026-301) "Örtze mit Nebenbächen" im Landkreis Celle**

Planinhalt  
**Karte 6 Wichtige Bereiche und Beeinträchtigungen**  
 Blatt 3

Auftraggeber  
 Landkreis Celle

Auftragnehmer  
**PABSCH INGENIEURE**

Quelle:  
 Kartengrundlage: Amtliche Topographische Karte 1:5000

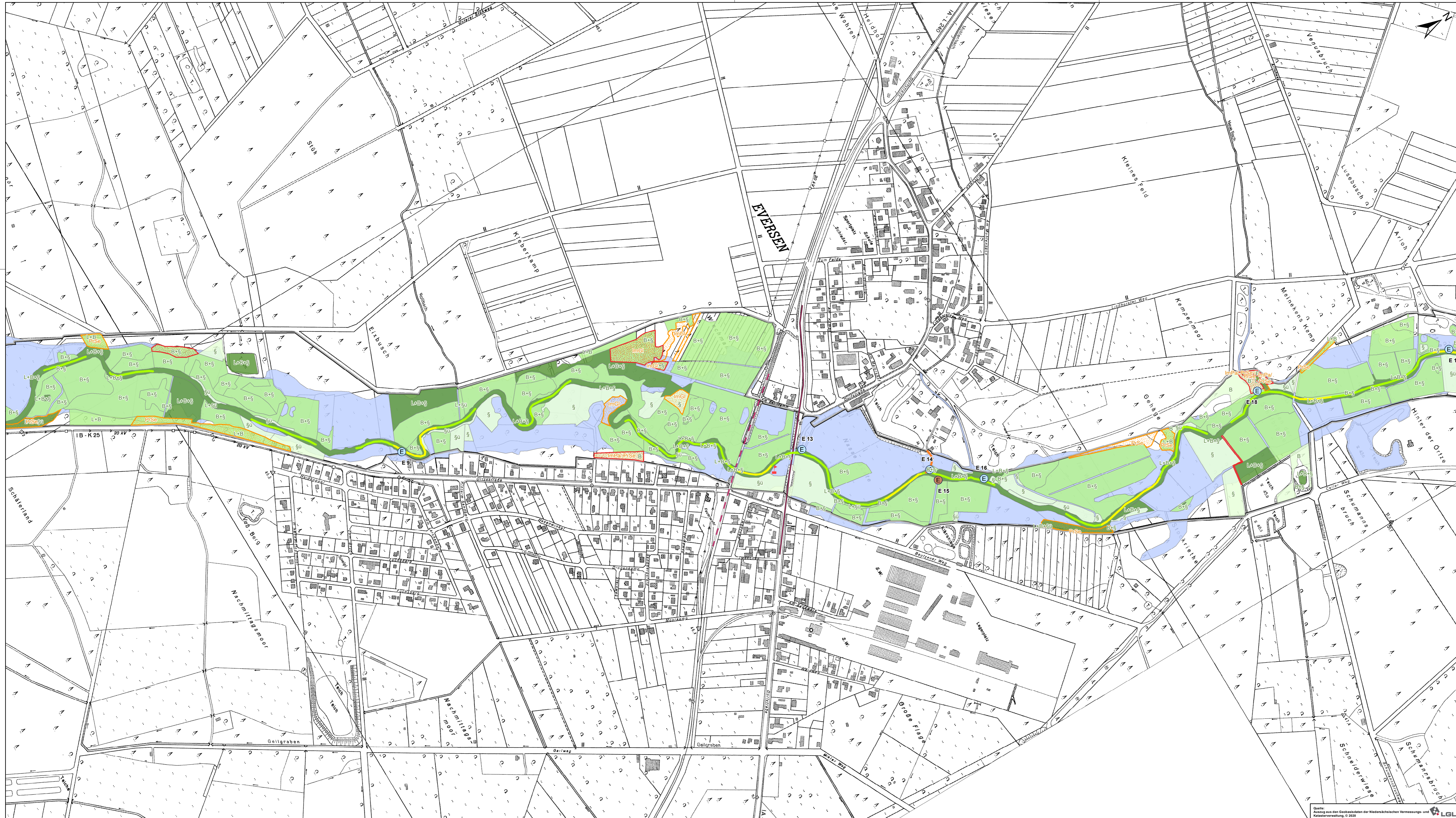
Projekt  
 Datum/Änderung  
 26.01.2024  
 Bearbeiter  
 D. Wolf-Dietz  
 Zeichner  
 D. Stenz  
 GISCOM geo engineering GmbH  
 geprüft  
 K. Jochen

Landkreis Celle  
 99626  
 29221 Celle

Pabsch Ingenieure GmbH  
 Bahnhofsstraße 2  
 38889 Blankenburg

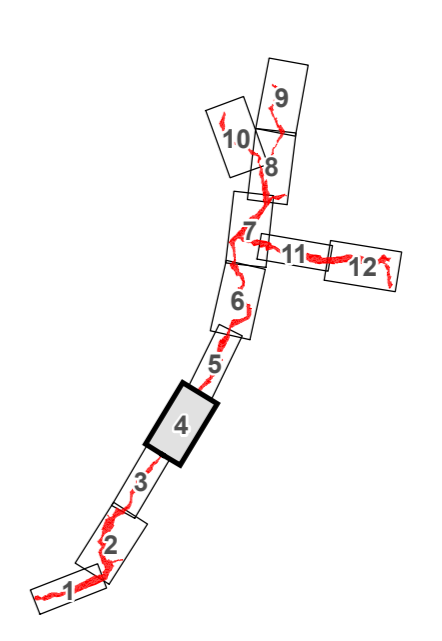
Mafstab  
 1:8.000

Quelle: Kartung aus den Geobasisdaten der Niedersächsischen Vermessungs- und Katasterverwaltung, © 2020



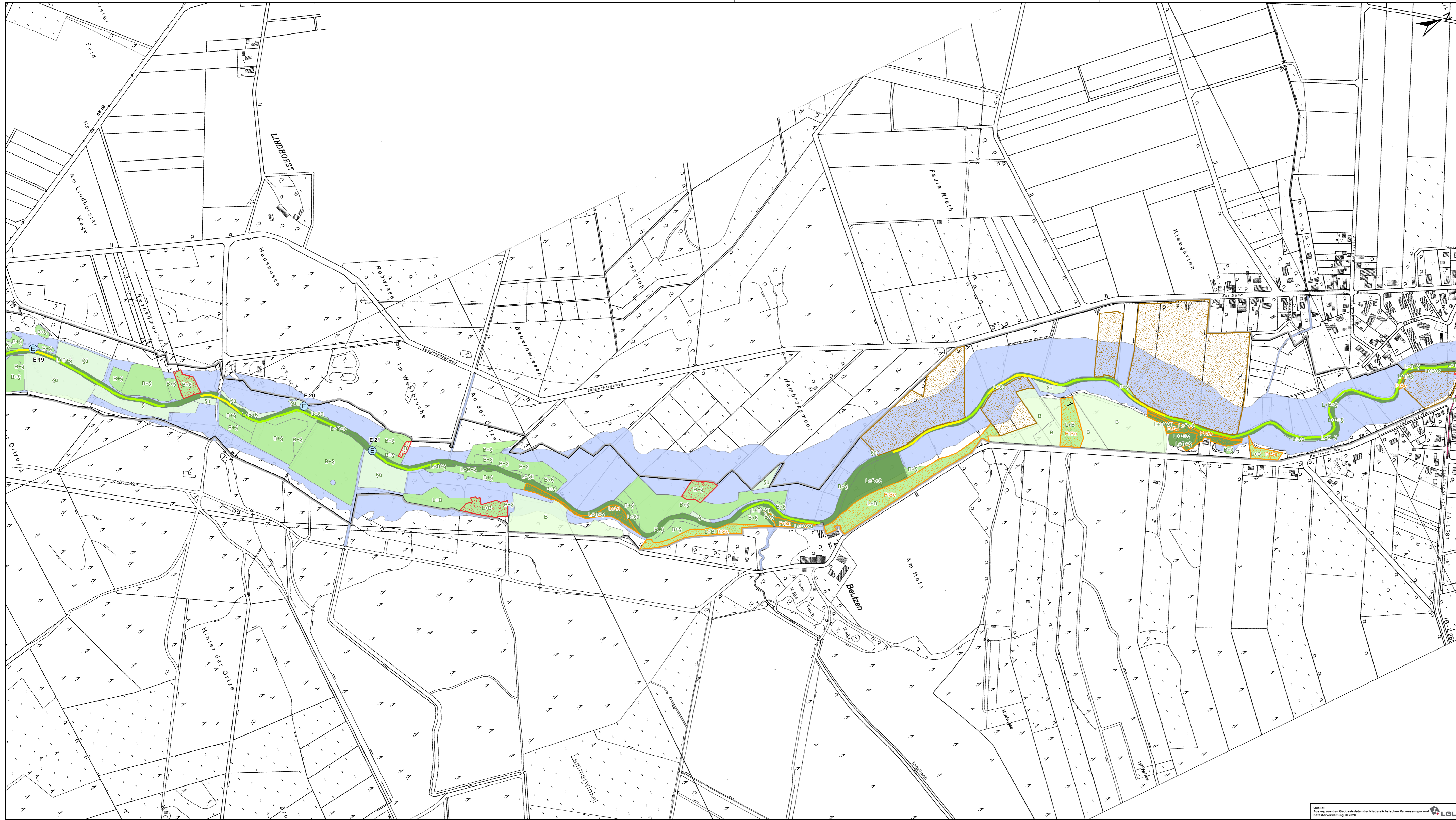
**Legende**

- Bereiche mit übergeordneter Bedeutung**
- hoch
  - sehr hoch bis hoch
  - sehr hoch
- Erläuterung zur Polygonbeschriftung:  
 L – Lebensraumtyp im Plangebiet (EHG A od. B); § – gesetzl. geschütztes Biotop gemäß § 30 BNatSchG od. § 24 NNatSchG (§u Lage im Überschwemmungsbereich ca. 80 % des Polygons).  
 B – Biototyp der Wertstufe V oder VI (nach INN Drachenfels 2012).
- Hinweis zu Tierarten:  
 Das Fließgewässersystem der Orte und ihrer Nebenbäche ist für die Arten Biber, Fischotter, Fische und Rundmäuler (darunter i.B. Groppel, Bach- und Flussneunauge) und Libellenarten (besonders Grüne Flussjungfer) bedeutsam.
- Negative Einflussfaktoren**
- FFH-Lebensraumtypen EHG C**
- FFH-Lebensraumtypen EHG C
- ackerbauliche Nutzung mit Lage in festgesetzten Überschwemmungsgebieten sowie Flächen im unmittelbaren räumlichen Zusammenhang**
- ackerbauliche Nutzung mit Lage in festgesetzten Überschwemmungsgebieten sowie Flächen im unmittelbaren räumlichen Zusammenhang
- Biotope mit Vorhandensein nicht-heimischer Pflanzenarten**
- Biotope mit Vorhandensein nicht-heimischer Pflanzenarten
- | Beschriftung | Art   |
|--------------|---|
| HeMa         | <i>Heracleum mantegazzianum</i> (Riesen-Bärenklau)      |
| ImGI         | <i>Impatiens glandulifera</i> (Drüsiges Springkraut)    |
| ImPa         | <i>Impatiens parviflora</i> (Kleinblütiges Springkraut) |
| PrSe         | <i>Prunus serotina</i> (Späte Trauben-Kirsche)          |
| RoPs         | <i>Robinia pseudoacacia</i> (Gewöhnliche Robinie)       |
| SoGi         | <i>Solidago gigantea</i> (Riesen-Goldrute)              |
- Abschnitte mit stark bis vollständig veränderter Gewässerstruktur**
- deutlich verändert
  - stark verändert
  - sehr stark verändert
- Überregionaler Verkehr**
- Bundesstraße
  - Landstraße
  - Bahn
- Einleitungsstellen**
- Einleitungen im Zusammenhang mit Fischeichen (ggf. Verdacht)
  - Einleitungen im Zusammenhang mit Kläranlagen
  - Einleitungen im Zusammenhang mit Sandfrachten
- Anlegestellen**
- Bootsanleger
- Quelle der Einleitungsstellen, Anlegestellen und Durchgängigkeit:  
 Gewässer-Entwicklungsplan für die Orte einschl. ausgewählter Nebengewässer (Stand 2002)
- Hindernis für Durchgängigkeit**
- Hindernis für Durchgängigkeit
- Überschwemmungsgebiete  
 Planungsraum zur Umsetzung der FFH-Richtlinie



Quelle: Auszug aus den Geobasisdaten der Niedersächsischen Vermessungs- und Katasterverwaltung, © 2020

<p>EUROPEISCHE UNION</p>	<p>Projekt  <b>FFH-Managementplan zum          FFH-Gebiet Nr. 081          (DE 3026-301)</b>  <b>"Örtze mit Nebenbächen"          im Landkreis Celle</b></p>
	<p>Datum/Änderung          26.01.2024          Bearbeiter:          D. Wolf-Dietze          Zeichner:          D. Stroh          GISC/OM geo engineering GmbH          geprüf.          K. Jochen</p>
<p>Planinhalt  <b>Karte 6          Wichtige Bereiche und Beeinträchtigungen</b>  <b>Blatt 4</b></p>	<p>Auftraggeber           Landkreis Celle          Marktstr. 2          38221 Celle</p>
<p>Auftragnehmer           PABSCH Ingenieure GmbH          Bahnhofsstraße 2          38889 Bismarckberg</p>	<p>Landkreis Celle          Marktstr. 2          38221 Celle</p>
<p>Kartengrundlage: Amtliche Topographische Karte 1:5000</p>	<p>Maßstab          1:8.000</p>



**Legende**

**Bereiche mit übergeordneter Bedeutung**

- hoch
- sehr hoch bis hoch
- sehr hoch

Erläuterung zur Polygonbeschriftung:  
 L – Lebensraumtyp im Plangebiet (EHG A od. B); § – gesetzl. geschütztes Biotop gemäß § 30 BNatSchG od. § 24 NNatSchG (§u Lage im Überschwemmungsbereich ca. 80 % des Polygons).  
 B – Biototyp der Wertstufe V oder VI (nach INN Drachenfels 2012).

Hinweis zu Tierarten:  
 Das Fließgewässersystem der Örtze und ihrer Nebenbäche ist für die Arten Biber, Fischotter, Fische und Rundmäuler (darunter i.B. Groppe, Bach- und Flussneunauge) und Libellenarten (besonders Grüne Flussjungfer) bedeutsam.

**Negative Einflussfaktoren**

**FFH-Lebensraumtypen EHG C**

FFH-Lebensraumtypen EHG C

**ackerbauliche Nutzung mit Lage in festgesetzten Überschwemmungsgebieten sowie Flächen im unmittelbaren räumlichen Zusammenhang**

ackerbauliche Nutzung mit Lage in festgesetzten Überschwemmungsgebieten sowie Flächen im unmittelbaren räumlichen Zusammenhang

**Biotope mit Vorhandensein nicht-heimischer Pflanzenarten**

Biotope mit Vorhandensein nicht-heimischer Pflanzenarten

Beschriftung	Art
HeMa	<i>Heracleum mantegazzianum</i> (Riesen-Bärenklau)
ImGI	<i>Impatiens glandulifera</i> (Drüsiges Springkraut)
ImPa	<i>Impatiens parviflora</i> (Kleinblütiges Springkraut)
PrSe	<i>Prunus serotina</i> (Späte Trauben-Kirsche)
RoPs	<i>Robinia pseudoacacia</i> (Gewöhnliche Robinie)
SoGi	<i>Solidago gigantea</i> (Riesen-Goldrute)

**Abschnitte mit stark bis vollständig veränderter Gewässerstruktur**

- deutlich verändert
- stark verändert
- sehr stark verändert

**Überregionaler Verkehr**

- Bundesstraße
- Landstraße
- Bahn

**Einleitungsstellen**

- Einleitungen im Zusammenhang mit Fischeichen (ggf. Verdacht)
- Einleitungen im Zusammenhang mit Kläranlagen
- Einleitungen im Zusammenhang mit Sandfrachten

**Anlegestellen**

- Bootsanleger

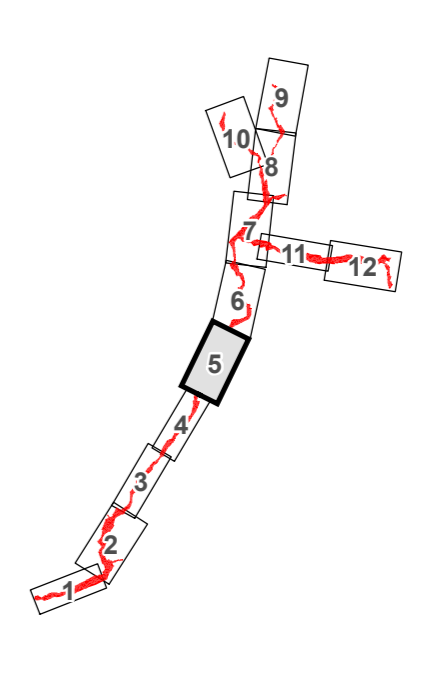
Quelle der Einleitungsstellen, Anlegestellen und Durchgängigkeit:  
 Gewässer-Entwicklungsplan für die Örtze einschl. ausgewählter Nebengewässer (Stand 2002)

**Hindernis für Durchgängigkeit**

- Hindernis für Durchgängigkeit

Überschwemmungsgebiete  
 Planungsraum zur Umsetzung der FFH-Richtlinie

Quelle: Auszug aus den Geobasisdaten der Niedersächsischen Vermessungs- und Katasterverwaltung, © 2020



Projekt  
**FFH-Managementplan zum FFH-Gebiet Nr. 081 (DE 3026-301) "Örtze mit Nebenbächen" im Landkreis Celle**

Planinhalt  
**Karte 6 Wichtige Bereiche und Beeinträchtigungen**  
 Blatt 5

Auftraggeber  
 Landkreis Celle

Auftragnehmer  
**PABSCH INGENIEURE**

Planjahr  
 26.01.2024

Bearbeiter  
 D. Wolf-Dietz

Zustimmend  
 GISCOR geo engineering GmbH

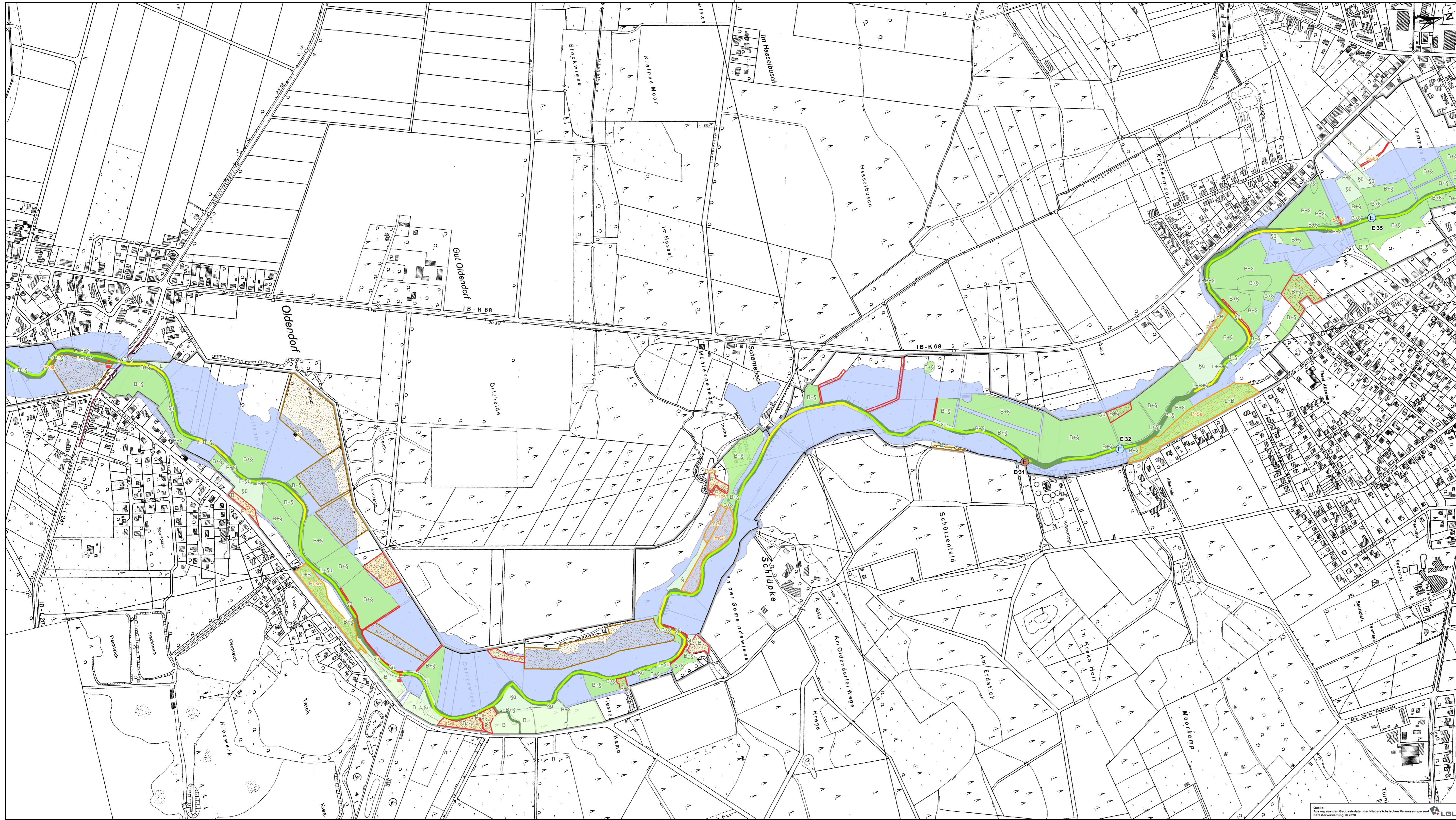
geprüft  
 K. Jochims

Landkreis Celle  
 38889 Ballehausen

Pabsch Ingenieure GmbH  
 Bahnhofsstraße 2  
 38889 Ballehausen

Kartengrundlage: Amtliche Topographische Karte 1:5000

Maßstab  
 1:8.000



**Legende**

**Bereiche mit übergeordneter Bedeutung**

- hoch
- sehr hoch bis hoch
- sehr hoch

Erläuterung zur Polygonbeschriftung:  
 L – Lebensraumtyp im Plangebiet (EHG A od. B); § – gesetzl. geschütztes Biotop gemäß § 30 BNatSchG od. § 24 NNatSchG (§u Lage im Überschwemmungsbereich ca. 80 % des Polygons).  
 B – Biototyp der Wertstufe V oder VI (nach INN Drachenfels 2012).

Hinweis zu Tierarten:  
 Das Fließgewässersystem der Ortze und ihrer Nebenbäche ist für die Arten Biber, Fischotter, Fische und Rundmäuler (darunter i.B. Groppe, Bach- und Flussschnecke) und Libellenarten (besonders Grüne Flussjungfer) bedeutsam.

**Negative Einflussfaktoren**

**FFH-Lebensraumtypen EHG C**

**FFH-Lebensraumtypen EHG C**

**ackerbauliche Nutzung mit Lage in festgesetzten Überschwemmungsgebieten sowie Flächen im unmittelbaren räumlichen Zusammenhang**

**ackerbauliche Nutzung mit Lage in festgesetzten Überschwemmungsgebieten sowie Flächen im unmittelbaren räumlichen Zusammenhang**

**Biotope mit Vorhandensein nicht-heimischer Pflanzenarten**

**Biotope mit Vorhandensein nicht-heimischer Pflanzenarten**

Beschriftung	Art
HeMa	<i>Heracleum mantegazzianum</i> (Riesen-Bärenklau)
ImGI	<i>Impatiens glandulifera</i> (Drüsiges Springkraut)
ImPa	<i>Impatiens parviflora</i> (Kleinblütiges Springkraut)
PrSe	<i>Prunus serotina</i> (Späte Trauben-Kirsche)
RoPs	<i>Robinia pseudoacacia</i> (Gewöhnliche Robinie)
SoGi	<i>Solidago gigantea</i> (Riesen-Goldrute)

**Abschnitte mit stark bis vollständig veränderter Gewässerstruktur**

- deutlich verändert
- stark verändert
- sehr stark verändert

**Überregionaler Verkehr**

- Bundesstraße
- Landstraße
- Bahn

**Einleitungsstellen**

- Einleitungen im Zusammenhang mit Fischeichen (ggf. Verdacht)
- Einleitungen im Zusammenhang mit Kläranlagen
- Einleitungen im Zusammenhang mit Sandfrachten

**Anlegestellen**

- Bootsanleger

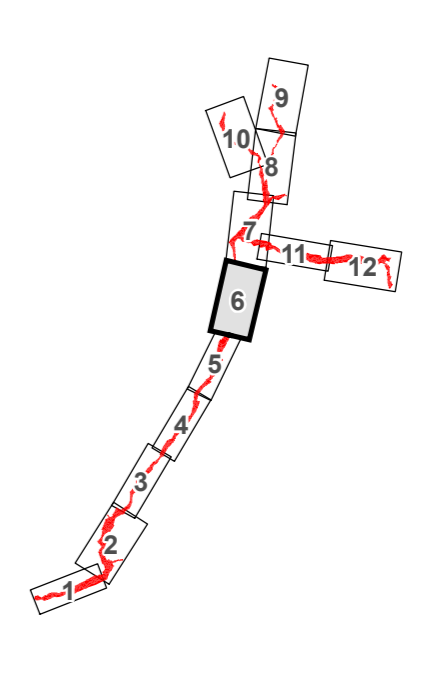
Quelle der Einleitungsstellen, Anlegestellen und Durchgängigkeit:  
 Gewässer-Entwicklungsplan für die Ortze einschl. ausgewählter Nebenbäche (Stand 2002)

**Hindernis für Durchgängigkeit**

- Hindernis für Durchgängigkeit

**Überschwemmungsgebiete**

- Überschwemmungsgebiete
- Planungsraum zur Umsetzung der FFH-Richtlinie



Projekt  
**FFH-Managementplan zum FFH-Gebiet Nr. 081 (DE 3026-301) "Ortze mit Nebenbächen" im Landkreis Celle**

Planinhalt  
**Karte 6 Wichtige Bereiche und Beeinträchtigungen**  
 Blatt 6

Auftraggeber  
 Landkreis Celle  
 Landratsamt Celle  
 29221 Celle

Auftragnehmer  
**PABSCHE**  
 Ingenieure GmbH  
 Bahnhofsstraße 2  
 38889 Bismarckberg

Datum/Änderung  
 26.01.2024  
 Bearbeiter:  
 D. Wolf-Dietz  
 Zeichner:  
 D. Böwe  
 GIS/OM: geo engineering GmbH  
 geprüft:  
 K. Jochen

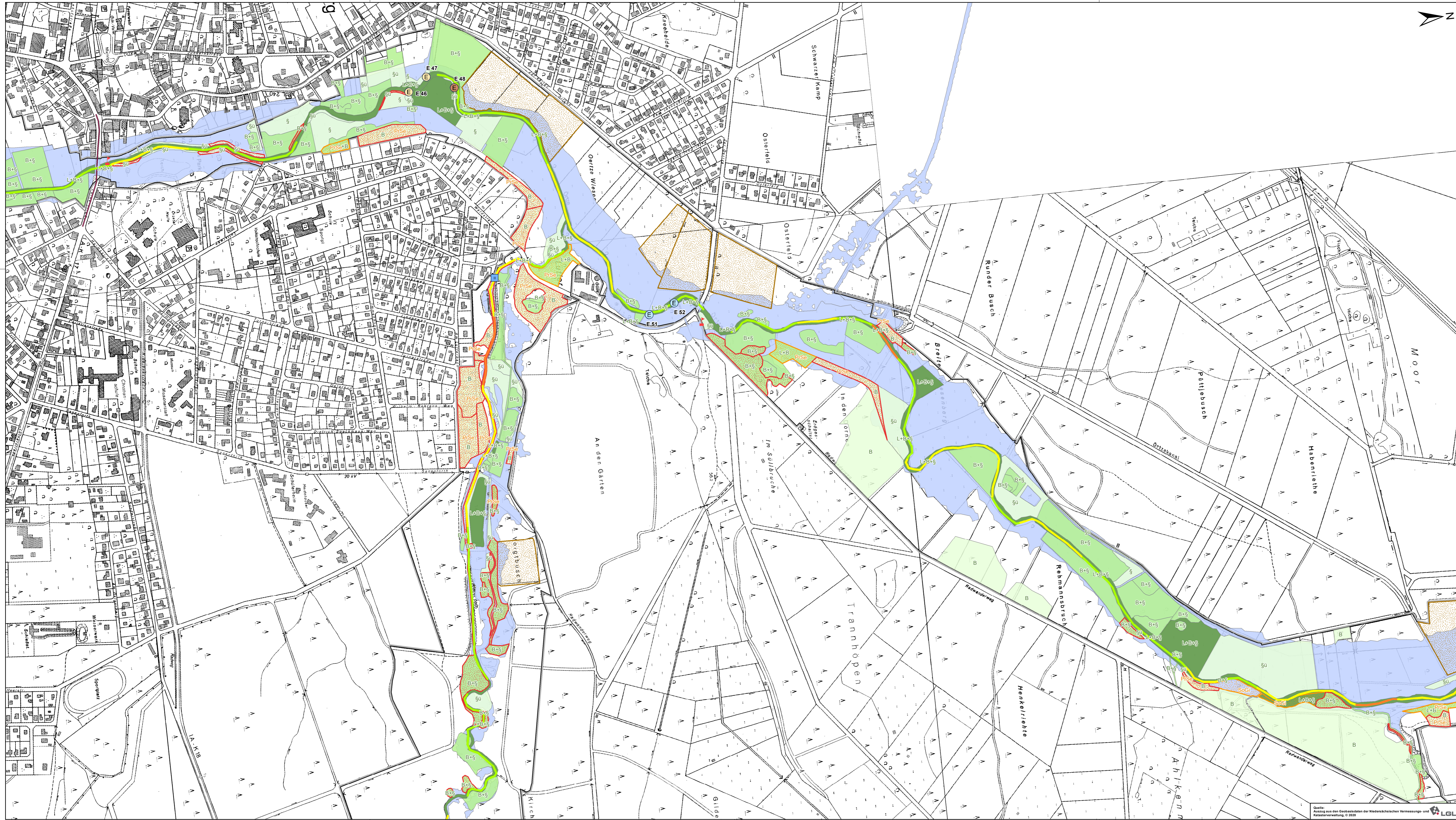
Landkreis Celle  
 29221 Celle

Pabsch Ingenieure GmbH  
 Bahnhofsstraße 2  
 38889 Bismarckberg

Kartengrundlage: Amtliche Topographische Karte 1:5000

Maßstab  
 1:8.000

Quelle: Entzug aus den Geobasisdaten der Niedersächsischen Vermessungs- und Katasterverwaltung, © 2020 LGLN



**Legende**

**Bereiche mit übergeordneter Bedeutung**

- hoch
- sehr hoch bis hoch
- sehr hoch

Erläuterung zur Polygonbeschriftung:  
 L – Lebensraumtyp im Plangebiet (EHG A od. B); § – gesetzl. geschütztes Biotop gemäß § 30 BNatSchG od. § 24 NNatSchG (§u Lage im Überschwemmungsbereich ca. 80 % des Polygons).  
 B – Biototyp der Wertstufe V oder VI (nach INN Drachenfels 2012).

Hinweis zu Tierarten:  
 Das Fließgewässersystem der Orte und ihrer Nebenbäche ist für die Arten Biber, Fischotter, Fische und Rundmäuler (darunter i.B. Groppe, Bach- und Flussneunauge) und Libellenarten (besonders Grüne Flussjungfer) bedeutsam.

**Negative Einflussfaktoren**

**FFH-Lebensraumtypen EHG C**

- FFH-Lebensraumtypen EHG C

**ackerbauliche Nutzung mit Lage in festgesetzten Überschwemmungsgebieten sowie Flächen im unmittelbaren räumlichen Zusammenhang**

- ackerbauliche Nutzung mit Lage in festgesetzten Überschwemmungsgebieten sowie Flächen im unmittelbaren räumlichen Zusammenhang

**Biotope mit Vorhandensein nicht-heimischer Pflanzenarten**

- Biotope mit Vorhandensein nicht-heimischer Pflanzenarten

Beschriftung	Art
HeMa	<i>Heracleum mantegazzianum</i> (Riesen-Bärenklau)
ImGI	<i>Impatiens glandulifera</i> (Drüsiges Springkraut)
ImPa	<i>Impatiens parviflora</i> (Kleinblütiges Springkraut)
PrSe	<i>Prunus serotina</i> (Späte Trauben-Kirsche)
RoPs	<i>Robinia pseudoacacia</i> (Gewöhnliche Robinie)
SoGi	<i>Solidago gigantea</i> (Riesen-Goldrute)

**Abschnitte mit stark bis vollständig veränderter Gewässerstruktur**

- deutlich verändert
- stark verändert
- sehr stark verändert

**Überregionaler Verkehr**

- Bundesstraße
- Landstraße
- Bahn

**Einleitungsstellen**

- Einleitungen im Zusammenhang mit Fischeichen (ggf. Verdacht)
- Einleitungen im Zusammenhang mit Kläranlagen
- Einleitungen im Zusammenhang mit Sandfrachten

**Anlegestellen**

- Bootsanleger

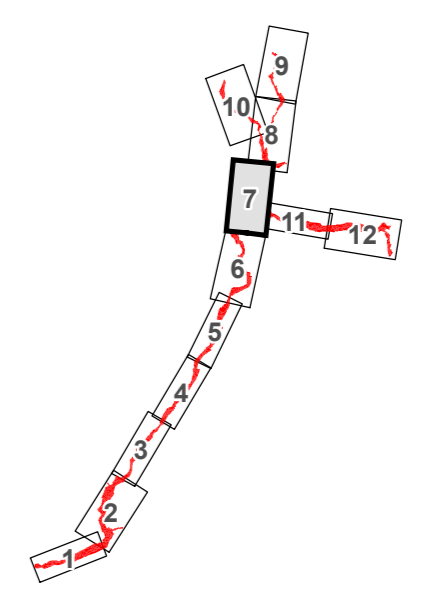
Quelle der Einleitungsstellen, Anlegestellen und Durchgängigkeit:  
 Gewässer-Entwicklungsplan für die Orte einschl. ausgewählter Nebengewässer (Stand 2002)

**Hindernis für Durchgängigkeit**

- Hindernis für Durchgängigkeit

**Überschwemmungsgebiete**

- Überschwemmungsgebiete
- Planungsraum zur Umsetzung der FFH-Richtlinie



Quelle: Auszug aus den Geobasisdaten der Niedersächsischen Vermessungs- und Katasterverwaltung, © 2020 LGLN



EUROPEISCHE UNION

Planinhalt

Karte 6  
Wichtige Bereiche und Beeinträchtigungen

Blatt 7

Auftraggeber  
Landkreis Celle

Auftraggeber  
PABSCH INGENIEURE

Projekt  
FFH-Managementplan zum  
FFH-Gebiet Nr. 081  
(DE 3026-301)  
"Orte mit Nebenbächen"  
im Landkreis Celle

Datum/Änderung  
26.01.2024

Bearbeiter  
D. Wolf/Dietze

Zeichner  
D. Siegel

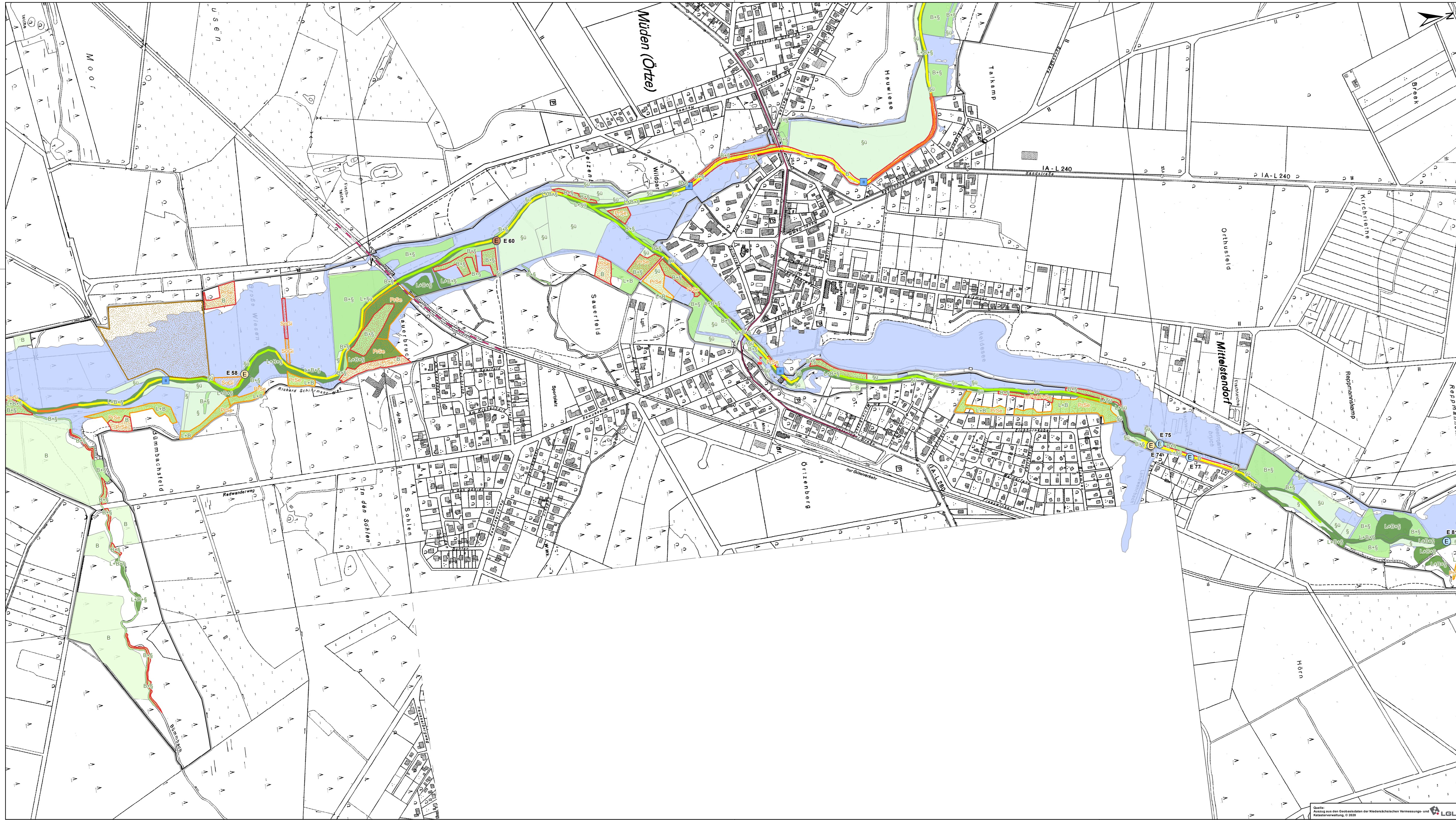
geprüft  
K. Jentzsch

Landkreis Celle  
1992 26  
30261 Celle

Pabsch Ingenieure GmbH  
Bahnhofsstraße 2  
38889 Banteln

Maßstab  
1:8.000

Kartengrundlage: Amtliche Topographische Karte 1:50.000



**Legende**

**Bereiche mit übergeordneter Bedeutung**

- hoch
- sehr hoch bis hoch
- sehr hoch

Erläuterung zur Polygonbeschriftung:  
 L – Lebensraumtyp im Plangebiet (EHG A od. B); § – gesetzl. geschütztes Biotop gemäß § 30 BNatSchG od. § 24 NNatSchG (§0 Lage im Überschwemmungsbereich ca. 80 % des Polygons).  
 B – Biototyp der Wertstufe V oder VI (nach INN Drachenfels 2012).

Hinweis zu Tierarten:  
 Das Fließgewässersystem der Örtze und ihrer Nebenbäche ist für die Arten Biber, Fischotter, Fische und Rundmäuler (darunter i.B. Groppe, Bach- und Flussneunauge) und Libellenarten (besonders Grüne Flussjungfer) bedeutsam.

**Negative Einflussfaktoren**

**FFH-Lebensraumtypen EHG C**

- FFH-Lebensraumtypen EHG C

**ackerbauliche Nutzung mit Lage in festgesetzten Überschwemmungsgebieten sowie Flächen im unmittelbaren räumlichen Zusammenhang**

- ackerbauliche Nutzung mit Lage in festgesetzten Überschwemmungsgebieten sowie Flächen im unmittelbaren räumlichen Zusammenhang

**Biotope mit Vorhandensein nicht-heimischer Pflanzenarten**

- Biotope mit Vorhandensein nicht-heimischer Pflanzenarten

Beschriftung	Art
HeMa	<i>Heracleum mantegazzianum</i> (Riesen-Bärenklau)
ImGI	<i>Impatiens glandulifera</i> (Drüsiges Springkraut)
ImPa	<i>Impatiens parviflora</i> (Kleinblütiges Springkraut)
PrSe	<i>Prunus serotina</i> (Späte Trauben-Kirsche)
RoPs	<i>Robinia pseudoacacia</i> (Gewöhnliche Robinie)
SoGi	<i>Solidago gigantea</i> (Riesen-Goldrute)

**Abschnitte mit stark bis vollständig veränderter Gewässerstruktur**

- deutlich verändert
- stark verändert
- sehr stark verändert

**Überregionaler Verkehr**

- Bundesstraße
- Landstraße
- Bahn

**Einleitungsstellen**

- Einleitungen im Zusammenhang mit Fischeichen (ggf. Verdacht)
- Einleitungen im Zusammenhang mit Kläranlagen
- Einleitungen im Zusammenhang mit Sandfrachten

**Anlegestellen**

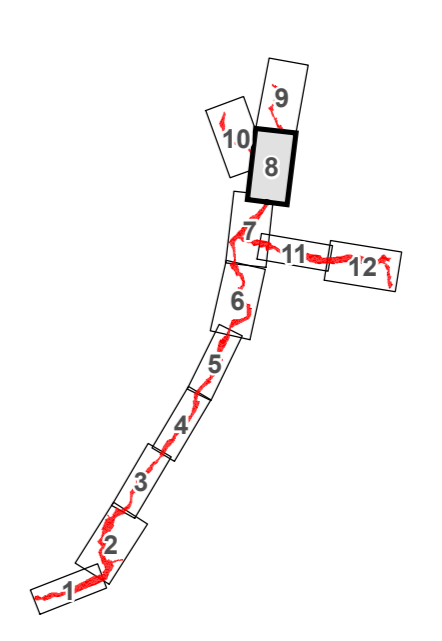
- Bootsanleger

Quelle der Einleitungsstellen, Anlegestellen und Durchgängigkeit:  
 Gewässer-Entwicklungsplan für die Örtze einschl. ausgewählter Nebengewässer (Stand 2002)

**Hindernis für Durchgängigkeit**

- Hindernis für Durchgängigkeit

Überschwemmungsgebiete  
 Planungsraum zur Umsetzung der FFH-Richtlinie



Projekt  
**FFH-Managementplan zum FFH-Gebiet Nr. 081 (DE 3026-301) "Örtze mit Nebenbächen" im Landkreis Celle**

Planinhalt  
**Karte 6 Wichtige Bereiche und Beeinträchtigungen**  
**Blatt 8**

Auftraggeber  
 Landkreis Celle

Auftragnehmer  
 PABSCH INGENIEURE

Quelle:  
 Auszug aus den Geobankdaten der Niedersächsischen Vermessungs- und Katasterverwaltung, © 2020

Planinhalt  
 Datum/Änderung  
 26.01.2024  
 Bearbeiter:  
 D. Wolf-Dietz  
 Zeichner:  
 D. Stenz  
 GISCAM geo engineering GmbH  
 geprüft:  
 K. Jochen

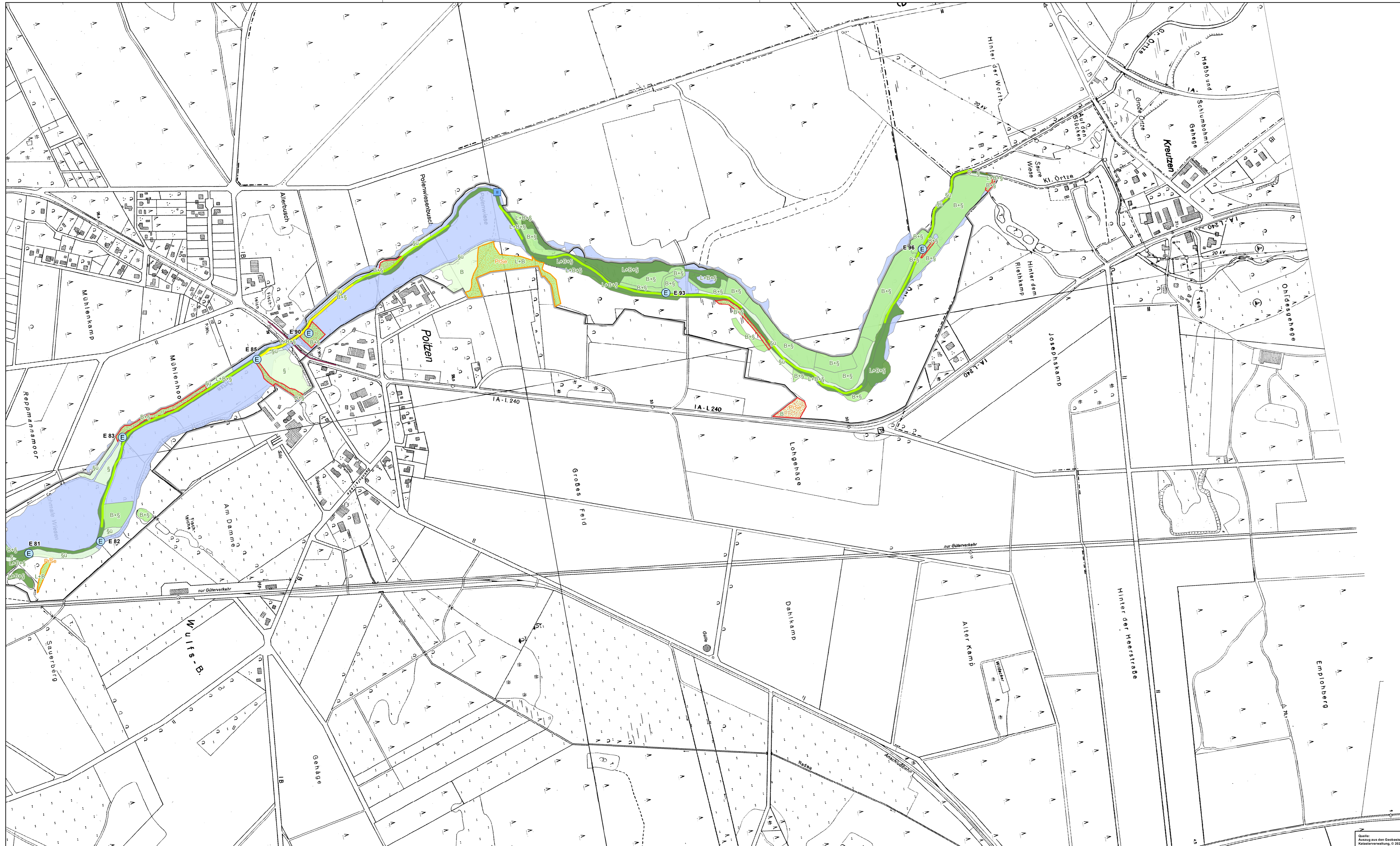
Landkreis Celle  
 99826  
 39221 Celle

Landkreis Celle  
 Pabsch Ingenieure GmbH  
 Bahnhofsstraße 2  
 38889 Bantenberg

Kartengrundlage: Amtliche Topographische Karte 1:5000

Maßstab  
 1:8.000





**Legende**

**Bereiche mit übergeordneter Bedeutung**

- hoch
- sehr hoch bis hoch
- sehr hoch

Erläuterung zur Polygonbeschriftung:  
 L – Lebensraumtyp im Plangebiet (EHG A od. B); § – gesetzl. geschütztes Biotop gemäß § 30 BNatSchG od. § 24 NNatSchG (§u Lage im Überschwemmungsbereich ca. 80 % des Polygons).  
 B – Biotoptyp der Wertstufe V oder VI (nach INN Drachenfels 2012).

Hinweis zu Tierarten:  
 Das Fließgewässersystem der Ortze und ihrer Nebenbäche ist für die Arten Biber, Fischotter, Fische und Rundmäuler (darunter i.B. Groppe, Bach- und Flussneunauge) und Libellenarten (besonders Grüne Flussjungfer) bedeutsam.

**Negative Einflussfaktoren**

**FFH-Lebensraumtypen EHG C**

- FFH-Lebensraumtypen EHG C

**ackerbauliche Nutzung mit Lage in festgesetzten Überschwemmungsgebieten sowie Flächen im unmittelbaren räumlichen Zusammenhang**

- ackerbauliche Nutzung mit Lage in festgesetzten Überschwemmungsgebieten sowie Flächen im unmittelbaren räumlichen Zusammenhang

**Biotope mit Vorhandensein nicht-heimischer Pflanzenarten**

- Biotope mit Vorhandensein nicht-heimischer Pflanzenarten

Beschriftung	Art
HeMa	<i>Heracleum mantegazzianum</i> (Riesen-Bärenklau)
ImGI	<i>Impatiens glandulifera</i> (Drüsiges Springkraut)
ImPa	<i>Impatiens parviflora</i> (Kleinblütiges Springkraut)
PrSe	<i>Prunus serotina</i> (Späte Trauben-Kirsche)
RoPs	<i>Robinia pseudoacacia</i> (Gewöhnliche Robinie)
SoGi	<i>Solidago gigantea</i> (Riesen-Goldrute)

**Abschnitte mit stark bis vollständig veränderter Gewässerstruktur**

- deutlich verändert
- stark verändert
- sehr stark verändert

**Überregionaler Verkehr**

- Bundesstraße
- Landstraße
- Bahn

**Einleitungsstellen**

- Einleitungen im Zusammenhang mit Fischteichen (ggf. Verdacht)
- Einleitungen im Zusammenhang mit Kläranlagen
- Einleitungen im Zusammenhang mit Sandfrachten

**Anlegestellen**

- Bootsanleger

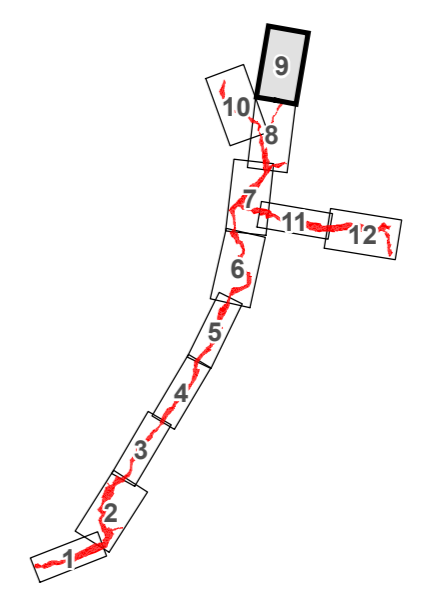
Quelle der Einleitungsstellen, Anlegestellen und Durchgängigkeit:  
 Gewässer-Entwicklungsplan für die Ortze einschl. ausgewählter Nebengewässer (Stand 2002)

**Hindernis für Durchgängigkeit**

- Hindernis für Durchgängigkeit

**Überschwemmungsgebiete**

- Überschwemmungsgebiete
- Planungsraum zur Umsetzung der FFH-Richtlinie



EUROPEISCHE UNION

**Karte 6**  
Wichtige Bereiche und Beeinträchtigungen

**Blatt 9**

Auftraggeber  
Landkreis Celle

Auftragnehmer  
PABSCH INGENIEURE

Kartengrundlage: Amtliche Topographische Karte 1:5000

Projekt  
**FFH-Managementplan zum FFH-Gebiet Nr. 081 (DE 3026-301) "Ortze mit Nebenbächen" im Landkreis Celle**

Datum/Änderung  
26.01.2024

Bearbeiter  
D. Wolf-Dietz

Zeichner  
D. Storz

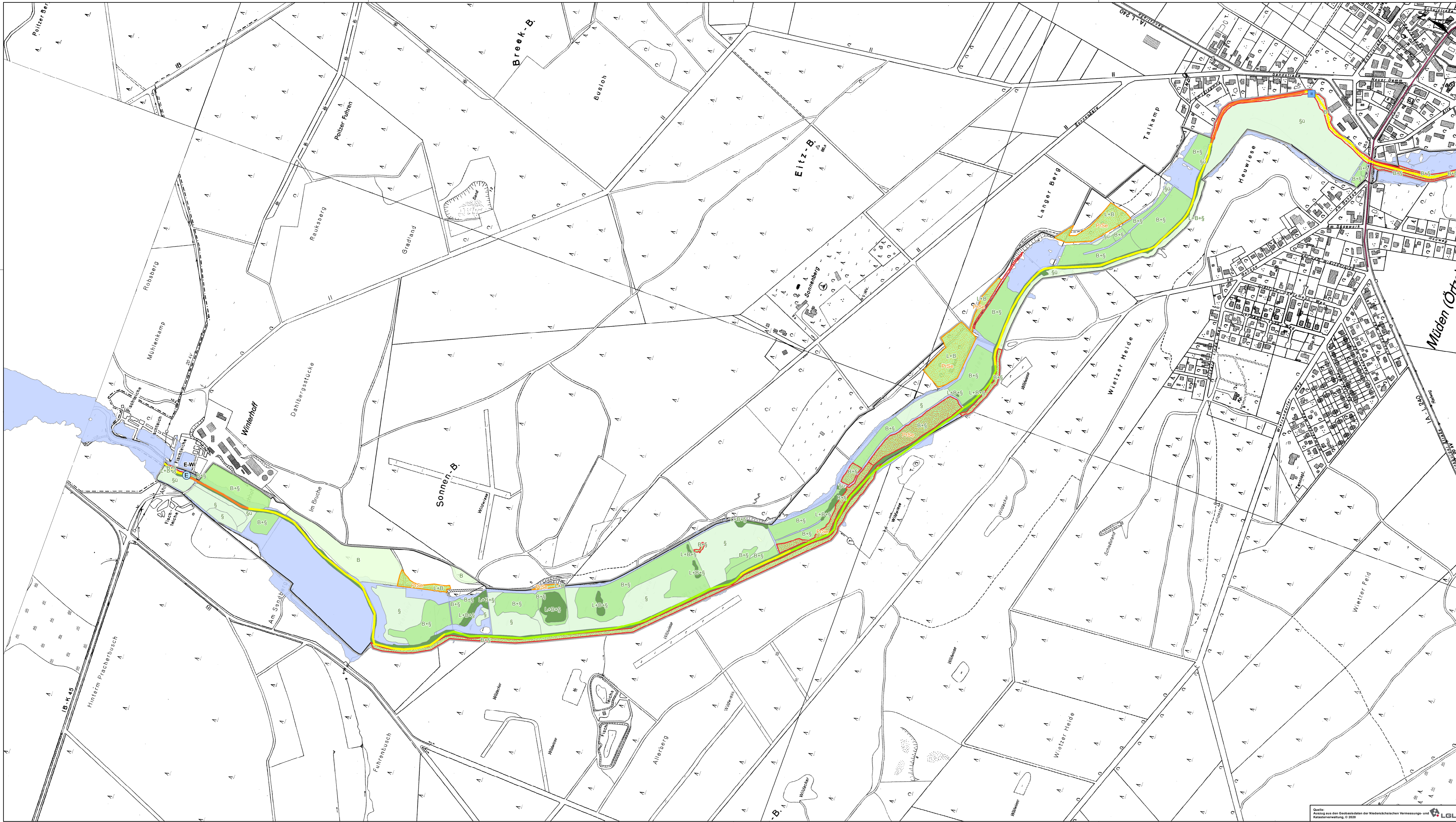
geprüft  
K. Jandt

Landkreis Celle  
19812  
39221 Celle

Pabsch Ingenieure GmbH  
Bahnhofsstraße 2  
38889 Bienenberg

Maßstab  
1:8.000

Quelle: Auszug aus den Geobasisdaten der Niedersächsischen Vermessungs- und Katasterverwaltung, © 2020 LGLN



**Legende**

**Bereiche mit übergeordneter Bedeutung**

- hoch
- sehr hoch bis hoch
- sehr hoch

Erläuterung zur Polygonbeschriftung:  
 L – Lebensraumtyp im Plangebiet (EHG A od. B); § – gesetzl. geschütztes Biotop gemäß § 30 BNatSchG od. § 24 NNatSchG (§u Lage im Überschwemmungsbereich ca. 80 % des Polygons).  
 B – Biototyp der Wertstufe V oder VI (nach INN Drachenfels 2012).

Hinweis zu Tierarten:  
 Das Fließgewässersystem der Örtze und ihrer Nebenbäche ist für die Arten Biber, Fischotter, Fische und Rundmäuler (darunter i.B. Groppe, Bach- und Flussneunauge) und Libellenarten (besonders Grüne Flussjungfer) bedeutsam.

**Negative Einflussfaktoren**

**FFH-Lebensraumtypen EHG C**

**FFH-Lebensraumtypen EHG C**

**ackerbauliche Nutzung mit Lage in festgesetzten Überschwemmungsgebieten sowie Flächen im unmittelbaren räumlichen Zusammenhang**

**ackerbauliche Nutzung mit Lage in festgesetzten Überschwemmungsgebieten sowie Flächen im unmittelbaren räumlichen Zusammenhang**

**Biotope mit Vorhandensein nicht-heimischer Pflanzenarten**

**Biotope mit Vorhandensein nicht-heimischer Pflanzenarten**

Beschriftung	Art
HeMa	<i>Heracleum mantegazzianum</i> (Riesen-Bärenklau)
ImGI	<i>Impatiens glandulifera</i> (Drüsiges Springkraut)
ImPa	<i>Impatiens parviflora</i> (Kleinblütiges Springkraut)
PrSe	<i>Prunus serotina</i> (Späte Trauben-Kirsche)
RoPs	<i>Robinia pseudoacacia</i> (Gewöhnliche Robinie)
SoGi	<i>Solidago gigantea</i> (Riesen-Goldrute)

**Abschnitte mit stark bis vollständig veränderter Gewässerstruktur**

- deutlich verändert
- stark verändert
- sehr stark verändert

**Überregionaler Verkehr**

- Bundesstraße
- Landstraße
- Bahn

**Einleitungsstellen**

- Einleitungen im Zusammenhang mit Fischteichen (ggf. Verdacht)
- Einleitungen im Zusammenhang mit Kläranlagen
- Einleitungen im Zusammenhang mit Sandfrachten

**Anlegestellen**

- Bootsanleger

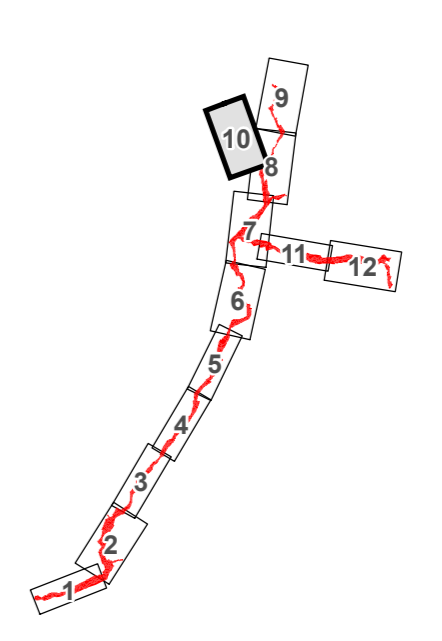
Quelle der Einleitungsstellen, Anlegestellen und Durchgängigkeit:  
 Gewässer-Entwicklungsplan für die Örtze einschl. ausgewählter Nebengewässer (Stand 2002)

**Hindernis für Durchgängigkeit**

- Hindernis für Durchgängigkeit

**Überschwemmungsgebiete**

**Planungsraum zur Umsetzung der FFH-Richtlinie**



Projekt  
**FFH-Managementplan zum FFH-Gebiet Nr. 081 (DE 3026-301) "Örtze mit Nebenbächen" im Landkreis Celle**

Planinhalt  
**Karte 6 Wichtige Bereiche und Beeinträchtigungen**  
 Blatt 10

Auftraggeber  
 Landkreis Celle

Auftragnehmer  
**PABSCH**  
 INGENIEURE

Kartengrundlage: Amtliche Topographische Karte 1:5000

Datum/Änderung  
 26.01.2024

Bearbeiter  
 D. Wolf-Dietz

Zielerwartung  
 D. Storz  
 GISCON geo engineering GmbH

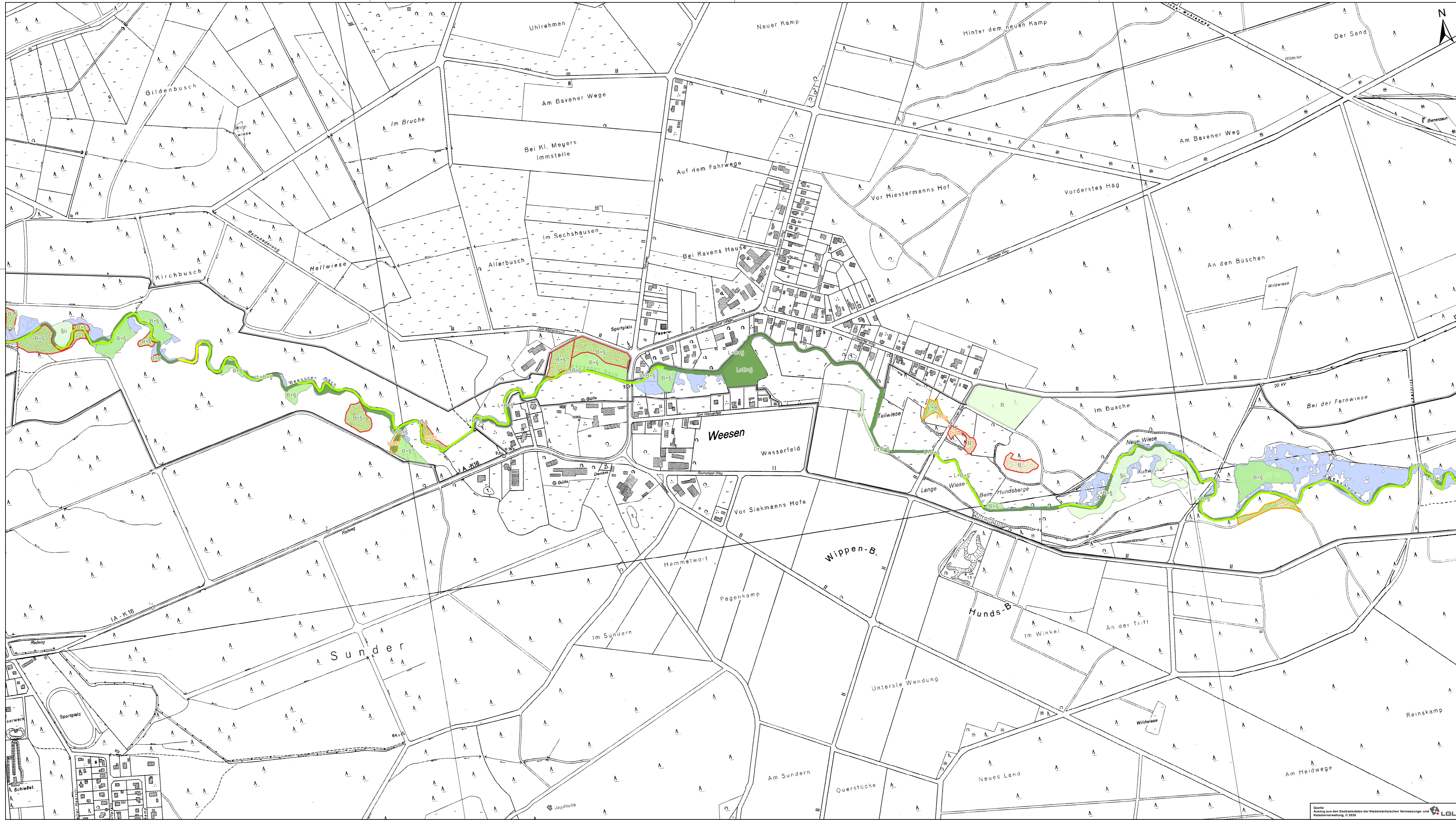
geprüft  
 K. Jentsch

Landkreis Celle  
 38100 Celle

PABSCH Ingenieure GmbH  
 Bahnhofsstraße 2  
 38889 Bantenberg

Maßstab  
 1:8.000

Quelle: Auszug aus den Geobasisdaten der Niedersächsischen Vermessungs- und Katasterverwaltung, © 2020



**Legende**

**Bereiche mit übergeordneter Bedeutung**

- hoch
- sehr hoch bis hoch
- sehr hoch

Erläuterung zur Polygonbeschriftung:  
 L – Lebensraumtyp im Plangebiet (EHG A od. B); § – gesetzl. geschütztes Biotop gemäß § 30 BNatSchG od. § 24 NNatSchG (§u Lage im Überschwemmungsbereich ca. 80 % des Polygons).  
 B – Biototyp der Wertstufe V oder VI (nach INN Drachenfels 2012).

Hinweis zu Tierarten:  
 Das Fließgewässersystem der Orte und ihrer Nebenbäche ist für die Arten Biber, Fischotter, Fische und Rundmäuler (darunter i.B. Groppe, Bach- und Flussschneunauge) und Libellenarten (besonders Grüne Flussjungfer) bedeutsam.

**Negative Einflussfaktoren**

**FFH-Lebensraumtypen EHG C**

FFH-Lebensraumtypen EHG C

**ackerbauliche Nutzung mit Lage in festgesetzten Überschwemmungsgebieten sowie Flächen im unmittelbaren räumlichen Zusammenhang**

ackerbauliche Nutzung mit Lage in festgesetzten Überschwemmungsgebieten sowie Flächen im unmittelbaren räumlichen Zusammenhang

**Biotope mit Vorhandensein nicht-heimischer Pflanzenarten**

Biotope mit Vorhandensein nicht-heimischer Pflanzenarten

Beschriftung	Art
HeMa	<i>Heracleum mantegazzianum</i> (Riesen-Bärenklau)
ImGI	<i>Impatiens glandulifera</i> (Drüsiges Springkraut)
ImPa	<i>Impatiens parviflora</i> (Kleinblütiges Springkraut)
PrSe	<i>Prunus serotina</i> (Späte Trauben-Kirsche)
RoPs	<i>Robinia pseudoacacia</i> (Gewöhnliche Robinie)
SoGi	<i>Solidago gigantea</i> (Riesen-Goldrute)

**Abschnitte mit stark bis vollständig veränderter Gewässerstruktur**

- deutlich verändert
- stark verändert
- sehr stark verändert

**Überregionaler Verkehr**

- Bundesstraße
- Landstraße
- Bahn

**Einleitungsstellen**

- Einleitungen im Zusammenhang mit Fischteichen (ggf. Verdacht)
- Einleitungen im Zusammenhang mit Kläranlagen
- Einleitungen im Zusammenhang mit Sandfrachten

**Anlegestellen**

- Bootsanleger

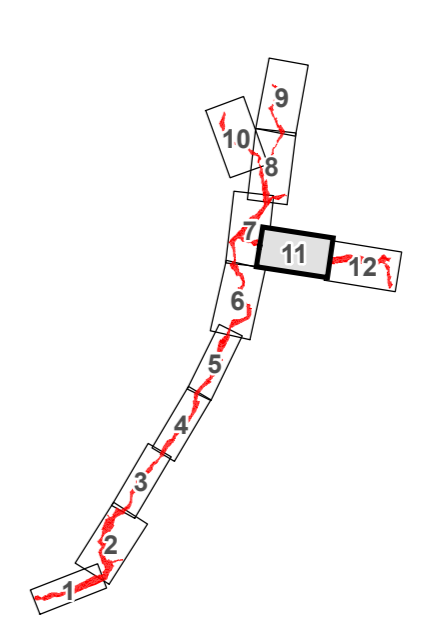
Quelle der Einleitungsstellen, Anlegestellen und Durchgängigkeit:  
 Gewässer-Entwicklungsplan für die Orte einschl. ausgewählter Nebengewässer (Stand 2002)

**Hindernis für Durchgängigkeit**

- Hindernis für Durchgängigkeit

Überschwemmungsgebiete  
 Planungsraum zur Umsetzung der FFH-Richtlinie

Quelle: Entzogen aus den Geobasisdaten der Niedersächsischen Vermessungs- und Katasterverwaltung, © 2020



Projekt  
**FFH-Managementplan zum FFH-Gebiet Nr. 081 (DE 3026-301) "Örtze mit Nebenbächen" im Landkreis Celle**

Planinhalt  
**Karte 6 Wichtige Bereiche und Beeinträchtigungen**  
**Blatt 11**

Auftraggeber  
 Landkreis Celle

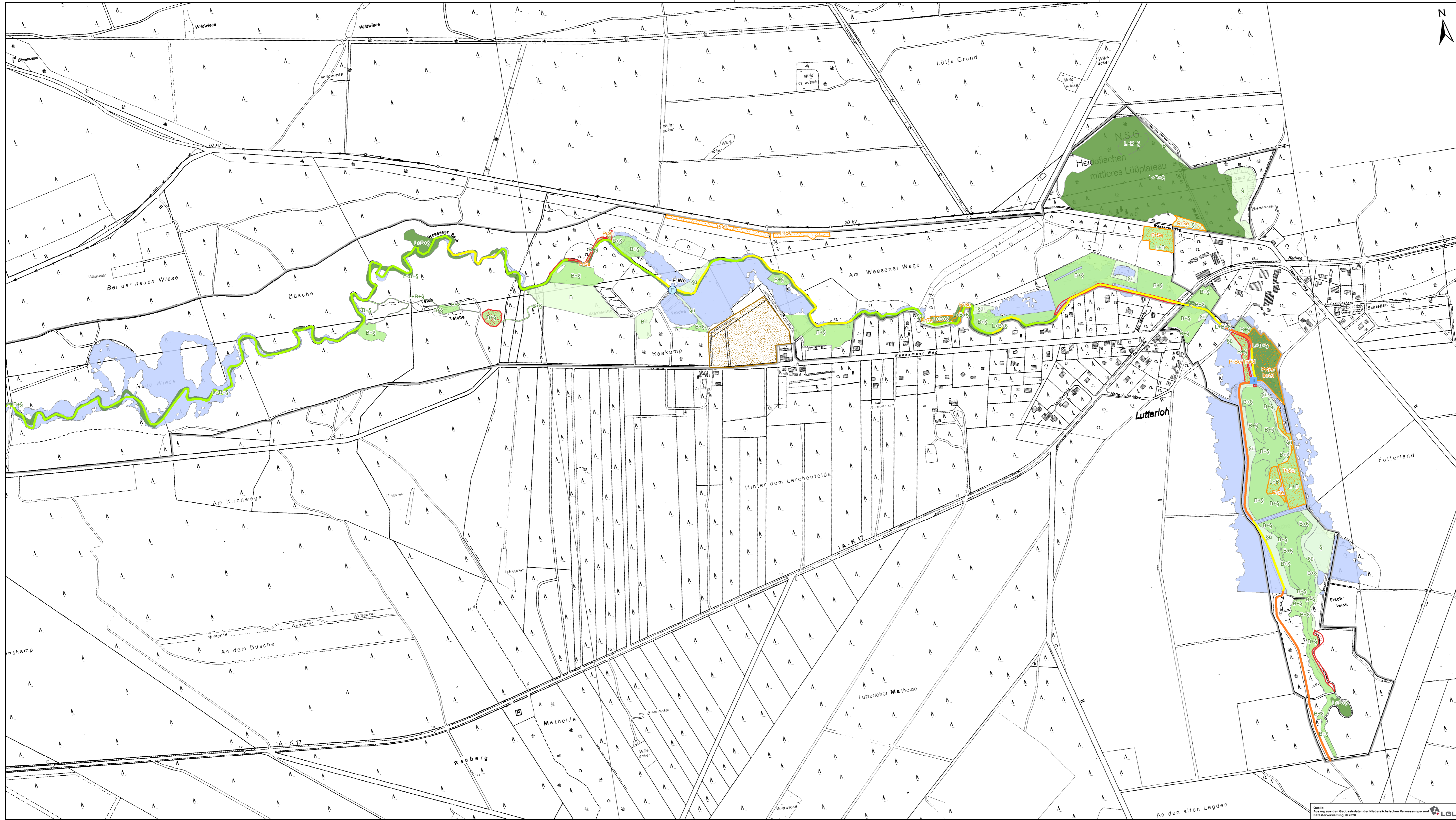
Auftragnehmer  
**PABSCH INGENIEURE**

Stand: 26.01.2024  
 Bearbeiter: D. Wolf-Dietze  
 Zeichner: D. Stenz  
 GISC/OM: geo engineering GmbH  
 geprüft: K. Jandt

Landkreis Celle  
 38548 Celle  
 2021 Celle

Pabsch Ingenieure GmbH  
 Bahnhofsstraße 2  
 38889 Babelsberg

Kartengrundlage: Amtliche Topographische Karte 1:5000  
 Maßstab: 1:8.000



**Legende**

**Bereiche mit übergeordneter Bedeutung**

- hoch
- sehr hoch bis hoch
- sehr hoch

Erläuterung zur Polygonbeschriftung:  
 L – Lebensraumtyp im Plangebiet (EHG A od. B); § – gesetzl. geschütztes Biotop gemäß § 30 BNatSchG od. § 24 NNatSchG (§u Lage im Überschwemmungsbereich ca. 80 % des Polygons).  
 B – Biototyp der Wertstufe V oder VI (nach INN Drachenfels 2012).

Hinweis zu Tierarten:  
 Das Fließgewässersystem der Orte und ihrer Nebenbäche ist für die Arten Biber, Fischotter, Fische und Rundmäuler (darunter i.B. Groppe, Bach- und Flusssneunauge) und Libellenarten (besonders Grüne Flussjungfer) bedeutsam.

**Negative Einflussfaktoren**

**FFH-Lebensraumtypen EHG C**

- FFH-Lebensraumtypen EHG C

**ackerbauliche Nutzung mit Lage in festgesetzten Überschwemmungsgebieten sowie Flächen im unmittelbaren räumlichen Zusammenhang**

- ackerbauliche Nutzung mit Lage in festgesetzten Überschwemmungsgebieten sowie Flächen im unmittelbaren räumlichen Zusammenhang

**Biotope mit Vorhandensein nicht-heimischer Pflanzenarten**

- Biotope mit Vorhandensein nicht-heimischer Pflanzenarten

Beschriftung	Art
HeMa	<i>Heracleum mantegazzianum</i> (Riesen-Bärenklau)
ImGI	<i>Impatiens glandulifera</i> (Drüsiges Springkraut)
ImPa	<i>Impatiens parviflora</i> (Kleinblütiges Springkraut)
PrSe	<i>Prunus serotina</i> (Späte Trauben-Kirsche)
RoPs	<i>Robinia pseudoacacia</i> (Gewöhnliche Robinie)
SoGi	<i>Solidago gigantea</i> (Riesen-Goldrute)

**Abschnitte mit stark bis vollständig veränderter Gewässerstruktur**

- deutlich verändert
- stark verändert
- sehr stark verändert

**Überregionaler Verkehr**

- Bundesstraße
- Landstraße
- Bahn

**Einleitungsstellen**

- Einleitungen im Zusammenhang mit Fischteichen (ggf. Verdacht)
- Einleitungen im Zusammenhang mit Kläranlagen
- Einleitungen im Zusammenhang mit Sandfrachten

**Anlegestellen**

- Bootsanleger

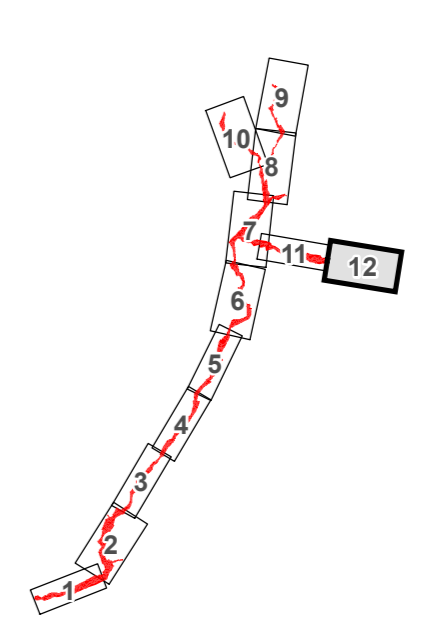
Quelle der Einleitungsstellen, Anlegestellen und Durchgängigkeit:  
 Gewässer-Entwicklungsplan für die Orte einschl. ausgewählter Nebengewässer (Stand 2002)

**Hindernis für Durchgängigkeit**

- Hindernis für Durchgängigkeit

**Überschwemmungsgebiete**

- Überschwemmungsgebiete
- Planungsraum zur Umsetzung der FFH-Richtlinie



Projekt  
**FFH-Managementplan zum FFH-Gebiet Nr. 081 (DE 3026-301) "Ortschaften mit Nebenbächen" im Landkreis Celle**

Planinhalt  
**Karte 6 Wichtige Bereiche und Beeinträchtigungen**  
 Blatt 12

Auftraggeber  
 Landkreis Celle

Auftragnehmer  
**PABSCHE**  
 INGENIEURE

Planjahr  
 26.01.2024

Bearbeiter  
 D. Wolf-Dietze

Zielerwartung  
 GISCION geo engineering GmbH

geprüft  
 K. Jochen

Landkreis Celle  
 38100 Celle

Pabsch Ingenieure GmbH  
 Bahnhofsstraße 2  
 38889 Blankenburg

Kartengrundlage: Amtliche Topographische Karte 1:5000

Maßstab  
 1:8.000

Quelle: Datung aus den Geobasisdaten der Niedersächsischen Vermessungs- und Katasterverwaltung, © 2020