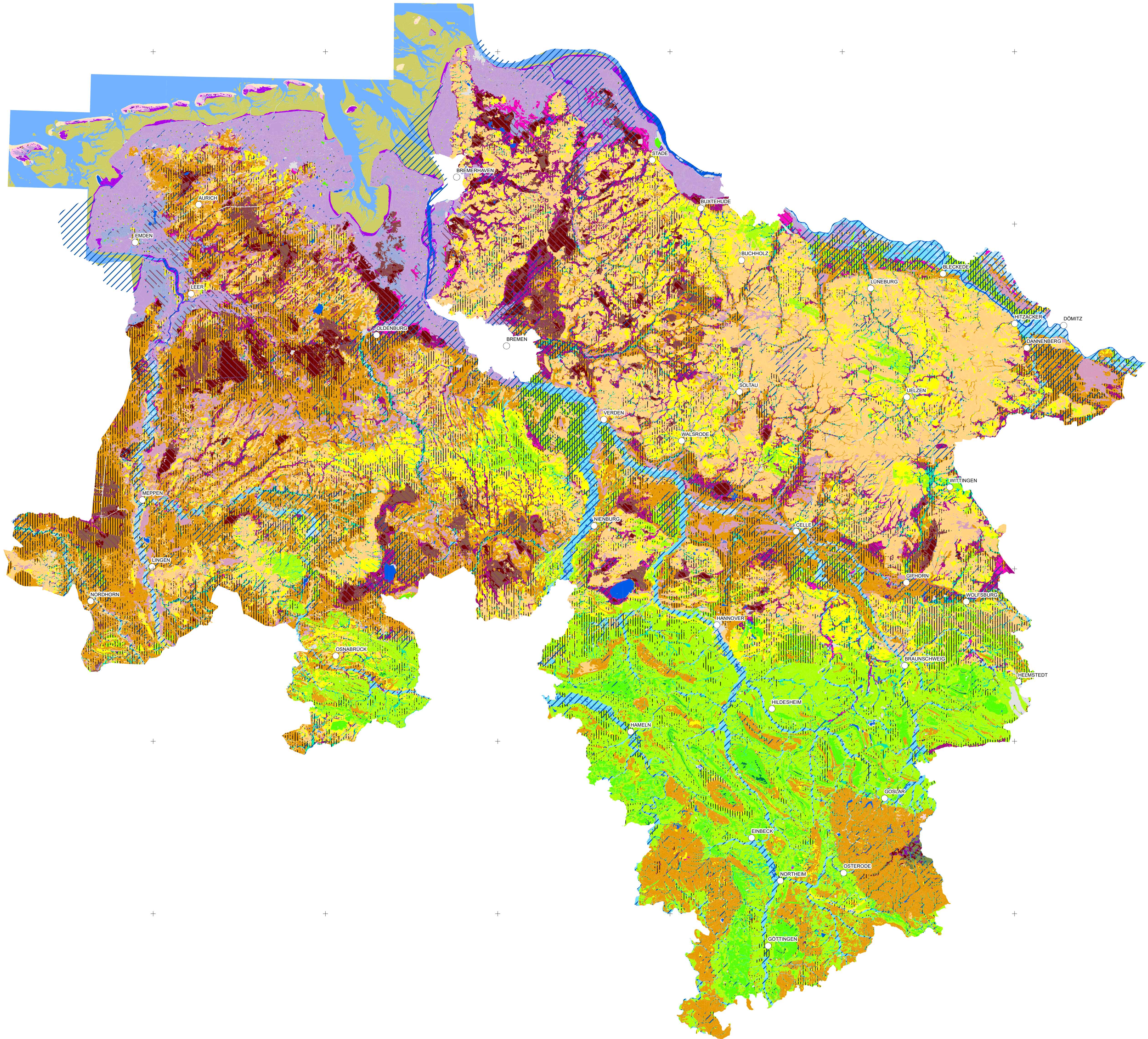


Karte der potenziellen natürlichen Vegetation Niedersachsens

Einheiten der potenziellen natürlichen Vegetation
auf Basis der Bodenkundlichen Karte 1 : 50.000 (BK 50)

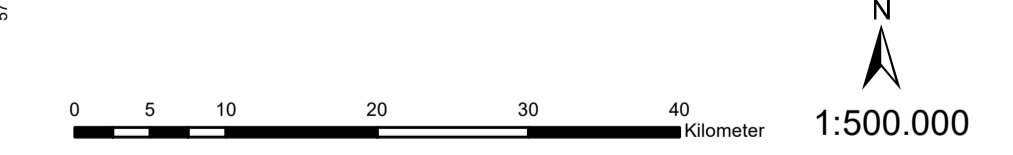


Farbsymbol	PNV-Einheiten
[Orange]	BDI trockener bis frischer Drahtschmielen-Buchenwald (Tiefland)
[Orange with vertical lines]	BDf feuchter Drahtschmielen-Buchenwald teils im Übergang zum Birken-Eichen-Wald (Tiefland)
[Light Orange]	BLI trockener bis frischer Hainsimsen-Buchenwald (Berg- und Hügelland)
[Light Orange with vertical lines]	BLf feuchter Hainsimsen-Buchenwald teils im Übergang zum feuchten Hainsimsen-Eichen-Wald (Berg- und Hügelland)
[Green]	BP Reitgras-Buchenwald mit allenfalls geringer Fichten-Beimischung
[Light Green]	BDMt trockener bis frischer Drahtschmielen- und Flattergras-Buchenwald (Tiefland)
[Light Green with vertical lines]	BDMf feuchter Drahtschmielen- und Flattergras-Buchenwald teils im Übergang zum Birken-Eichen-Wald (Tiefland)
[Yellow]	BLMt trockener bis frischer Hainsimsen- und Flattergras-Buchenwald (Berg- und Hügelland)
[Yellow with vertical lines]	BLMf feuchter Hainsimsen- und Flattergras-Buchenwald teils im Übergang zum feuchten Hainsimsen-Eichen-Wald oder Eichen-, Hainbuchen- und Eschen-Mischwald (Berg- und Hügelland)
[Light Yellow]	BMT trockener bis frischer Flattergras-Buchenwald
[Light Yellow with vertical lines]	BMf feuchter Flattergras-Buchenwald teils im Übergang zum Birken-Eichen- oder Eichen- Hainbuchen- und Eschen-Mischwald
[Light Green]	BGt trockener bis frischer Waldmeister-Buchenwald
[Light Green with vertical lines]	BGf feuchter Waldmeister-Buchenwald sowie Eichen-, Hainbuchen- und Eschen-Mischwald
[Green]	BH Waldhaargestre-Buchenwald
[Dark Green]	BC Seggen-Buchenwald
[Light Purple]	QD trockener Kiefern- und Birken-Eichen-Buchenwald
[Light Purple]	QL trockener Hainsimsen-Traubeneichen-Buchenwald
[Grey]	R Blockhalden
[Light Purple]	AA Giersch-Eichen-Eschen-Marschenwald
[Light Blue]	AP Rohrglanzgras-Eichen-Eschen- und Erlen-Eichen-Marschenwald
[Light Blue]	AQ Stieleichen-Auwald-Komplex, außerhalb des Überflutungsbereiches der Fließgewässer Drahtschmielen- bzw. Hainsimsen-Buchenwald oder Flattergras-Buchenwald
[Light Blue]	AU Eichen-Ulmen und Eichen-Hainbuchen-Auwald-Komplex, außerhalb des Überflutungsbereiches der Fließgewässer Flattergras- oder Waldmeister-Buchenwald
[Light Green]	AFG Bach-Erlen- und Eschen-Auwald-Komplex im Waldmeister-Buchenwaldgebiet
[Light Green with vertical lines]	AFD Bach-Erlen- und Eschen-Auwald-Komplex im Drahtschmielen-Buchenwaldgebiet
[Light Green with vertical lines]	AFL Bach-Erlen- und Eschen-Auwald-Komplex im Hainsimsen-Buchenwaldgebiet
[Purple]	NQ Birken-Eichenwald im Übergang zu Bruch- und Auwäldern der Niedermoores
[Pink]	NAT Walzenseggen-Erlenbruchwald-Komplex des Tief- und Hügellandes
[Pink]	NAb Walzenseggen-Erlenbruchwald-Komplex des Berglandes
[Purple]	NP Fichtenbruchwald-Komplex
[Brown]	MQ feuchter Kiefern-Birken-Eichen-Moorwald im Übergang zum Birken- und Kiefernbruch
[Brown]	MBt Birken-Moor- und Bruchwald des Tieflandes
[Brown]	MBb Birken-Moor- und Bruchwald des Berglandes
[Dark Brown]	MHt Hochmoor-Butten- und Schlenken-Komplex des Tieflandes
[Dark Brown]	MHb Hochmoor-Butten- und Schlenken-Komplex des Berglandes
[Light Green]	KW Salzwatt
[Light Green]	KS weitgehend vegetationsfreier Strand
[Light Green]	KD Dünen-Strandhafer-Krähenbeerheiden-Komplex
[Light Green]	KN Düental-Kleinsseggen-Moorheiden-Komplex
[Light Green]	KR Salzwiesen, Quellerfluren und Brackwasserröhricht-Komplex
[Light Blue]	SK Meer einschließlich Brackwasserbereiche
[Blue]	SF größere Fließgewässer und Altarme sowie Kanäle (Süßwasser)
[Blue]	SS Stillgewässer (Süßwasser)
[Grey]	Y stark anthropogen überformte Standorte ohne Zuordnung

Weiteres landschaftliches Entwicklungspotenzial

- [Blue diagonal lines] potenzielle Auenstandorte
- [Purple diagonal lines] potenzielle Moorstandorte (kohlenstoffreiche Böden)

Weitere Informationen beinhaltet der Informationsdienst Naturschutz Niedersachsen 3/2024 auf der NLWKN-Internetseite: www.nlwkn.niedersachsen.de/pnv



Bearbeitung:
Prof. Dr. Thomas Kaiser
Arbeitsgruppe Land & Wasser
November 2024

Quellen:
© GeoBasis-DE/LGLN 2022, Daten geändert 2024
© BK 50 NIBISKARTENSERWER
© 2015, geodaten@nlwkn-ef.niedersachsen.de
© 2022 Niedersächsischer Landesbetrieb für Wasserwirtschaft, Küsten- und Naturschutz (NLWKN), www.nlwkn.niedersachsen.de/opa

