

Legende

FFH-Lebensraumtypen

- | | |
|--|--|
| 2330 - Offene Grasflächen mit Silbergras und Straußgras auf Binnendünen | 7120 - Renaturierungsfähige degradierte Hochmoore |
| 3130 - Nährstoffarme bis mäßig nährstoffreiche Stillgewässer mit Strandlings- oder Zwergbinsenvegetation | 7140 - Übergangs- und Schwingrasenmoore |
| 3150 - Natürliche und naturnahe nährstoffreiche Stillgewässer mit Laichkraut- oder Froschbiss-Gesellschaften | 7150 - Torfmoor-Schlenken mit Schnabelried-Gesellschaften |
| 3160 - Dystrophe Stillgewässer | 7210* - Sümpfe und Röhrichte mit Schneide |
| 6430 - Feuchte Hochstaudenfluren | 9160 - Feuchte Eichen- und Hainbuchen-Mischwälder |
| 6510 - Magere Flachland-Mähwiesen | 9190 - Alte bodensaure Eichenwälder auf Sandböden mit Stieleiche |
| 7110* - Lebende Hochmoore | 91D0* - Moorwälder |

Erhaltungsgrad

- | |
|-------------------------|
| A - sehr gut |
| B - gut |
| C - mittel bis schlecht |

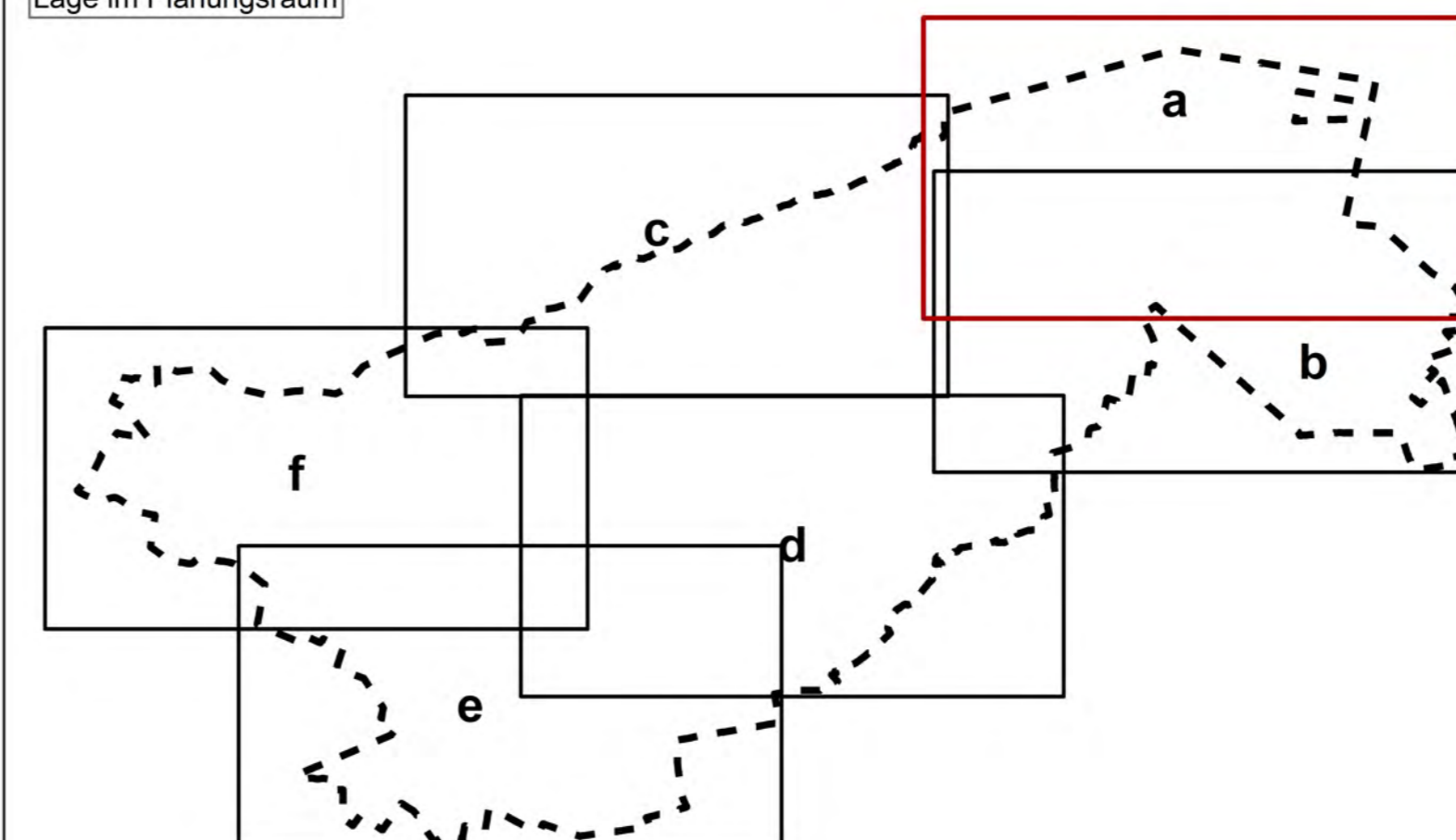
Entwicklungsflächen

- | |
|------------------------|
| E - Entwicklungsfläche |
|------------------------|

Nachrichtlich

- | |
|--------------|
| Planungsraum |
|--------------|

Lage im Planungsraum



Managementplanung im FFH-Gebiet "Steinhuder Meer mit Randbereichen" (DE 3420-331) und im europäischen Vogelschutzgebiet "Steinhuder Meer" (DE 3521-401)

Karte 3a: FFH-Lebensraumtypen

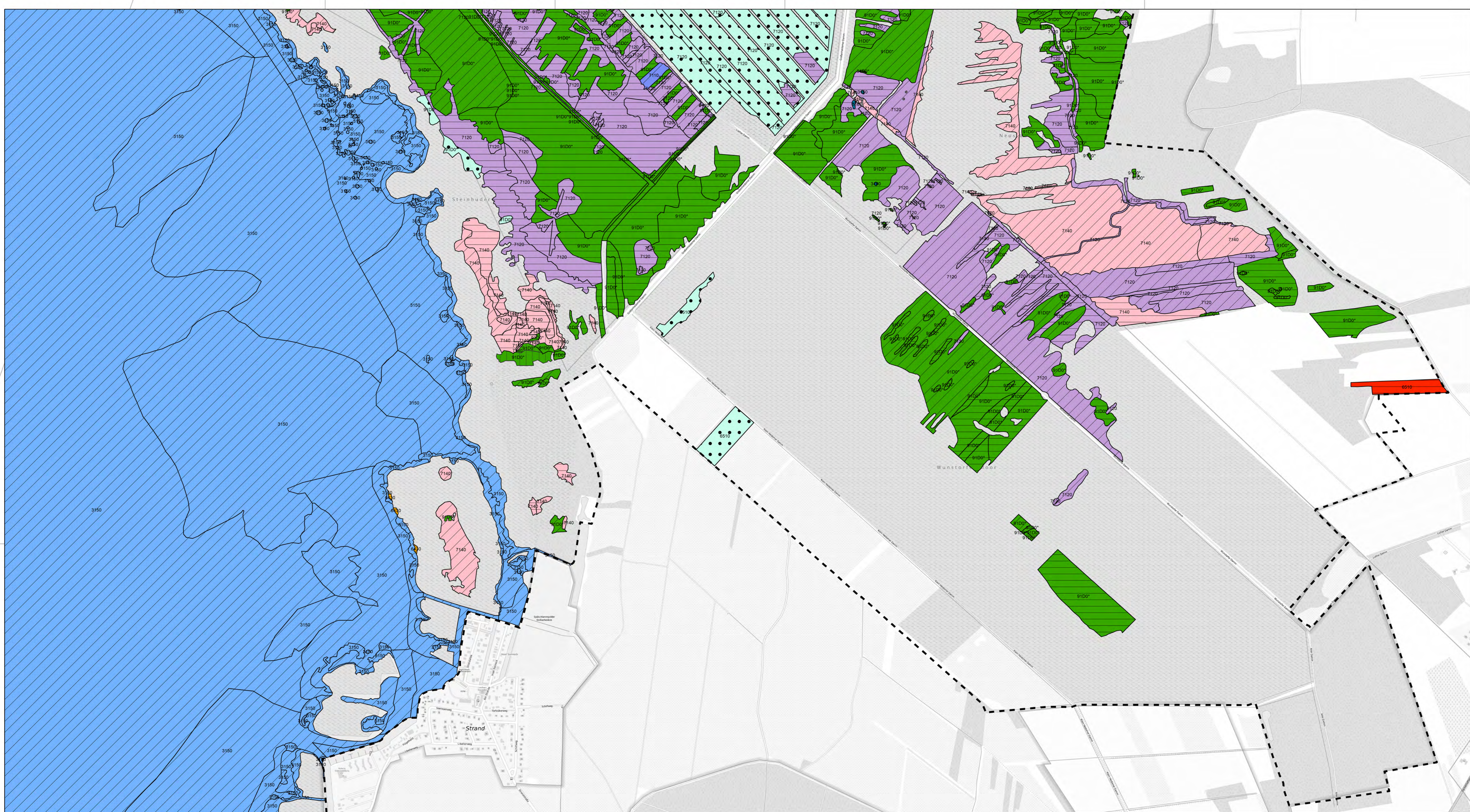
0 0,25 0,5 Kilometer
 Dargestellter Maßstab: 1 : 7.000
 Hinweis: Der Maßstab gilt nur für die Originalgröße der Karte (A1).

Herausgeber:
Region Hannover

Bearbeitung/
 Kartographie: biota - Institut für ökologische Forschung und Planung GmbH
 Nebelring 15, 18246 Bützow

Datengrundlage: - TopPlusOpen; © BKG (2024)
 - Biotypen; Region Hannover (2023)
 - LRT-Nachkartierung; BIOTA (2024)

Stand: September 2024



Legende

FFH-Lebensraumtypen

- 2330 - Offene Grasflächen mit Silbergras und Straußgras auf Binnendünen
- 3130 - Nährstoffarme bis mäßig nährstoffreiche Stillgewässer mit Strandlings- oder Zwergbinsenvegetation
- 3150 - Natürliche und naturnahe nährstoffreiche Stillgewässer mit Laichkraut- oder Froschbiss-Gesellschaften
- 3160 - Dystrophe Stillgewässer
- 6430 - Feuchte Hochstaudenfluren
- 6510 - Magere Flachland-Mähwiesen
- 7110* - Lebende Hochmoore

- 7120 - Renaturierungsfähige degradierte Hochmoore
- 7140 - Übergangs- und Schwingrasenmoore
- 7150 - Torfmoor-Schlenken mit Schnabelried-Gesellschaften
- 7210* - Sümpfe und Röhrichte mit Schneide
- 9160 - Feuchte Eichen- und Hainbuchen-Mischwälder
- 9190 - Alte bodensaure Eichenwälder auf Sandböden mit Stieleiche
- 91D0* - Moorwälder

Erhaltungsgrad

- A - sehr gut
- B - gut
- C - mittel bis schlecht

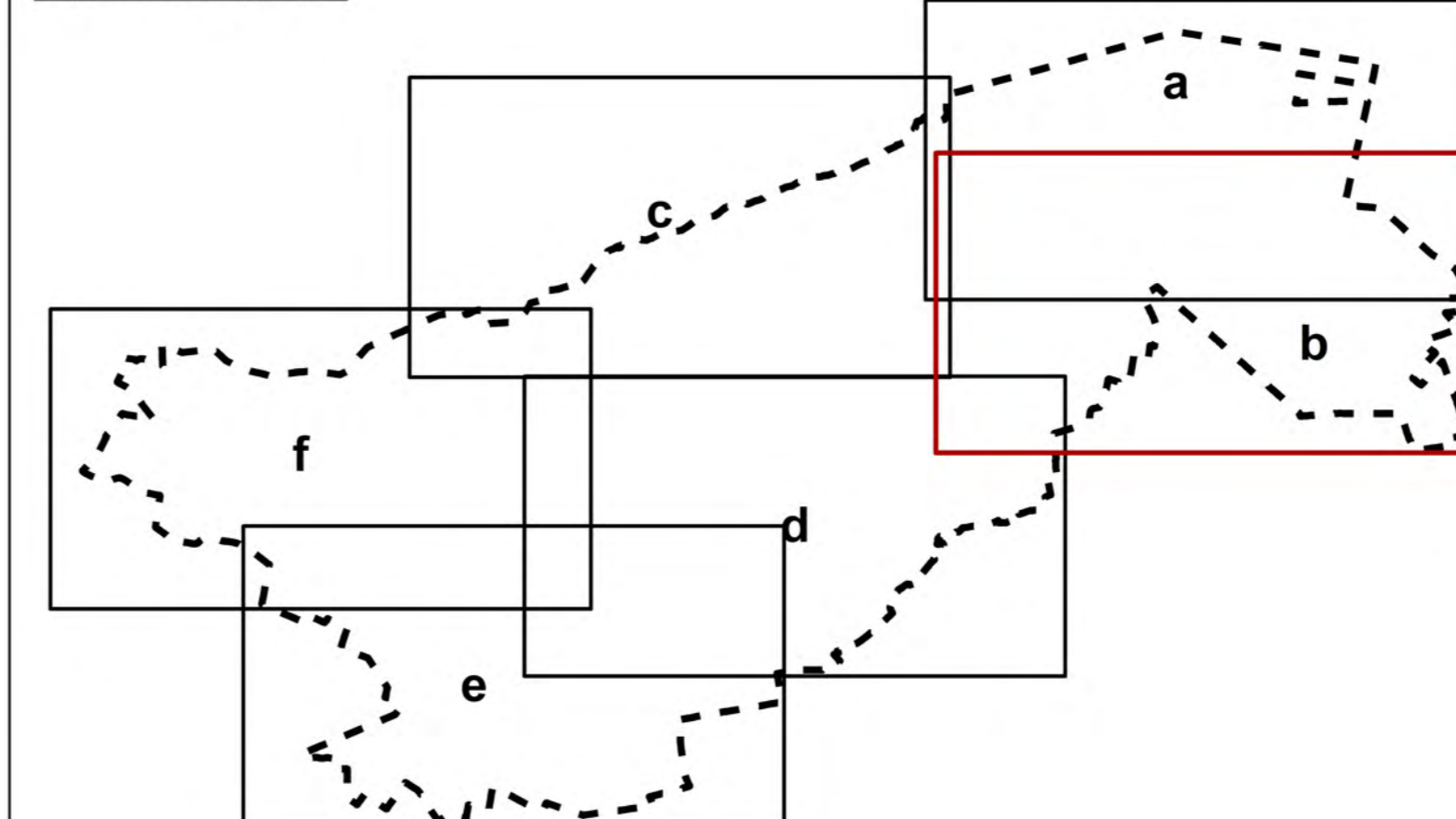
Entwicklungsflächen

- E - Entwicklungsfläche

Nachrichtlich

- Planungsraum

Lage im Planungsraum



Managementplanung im FFH-Gebiet "Steinhuder Meer mit Randbereichen" (DE 3420-331) und im europäischen Vogelschutzgebiet "Steinhuder Meer" (DE 3521-401)

Karte 3b: FFH-Lebensraumtypen

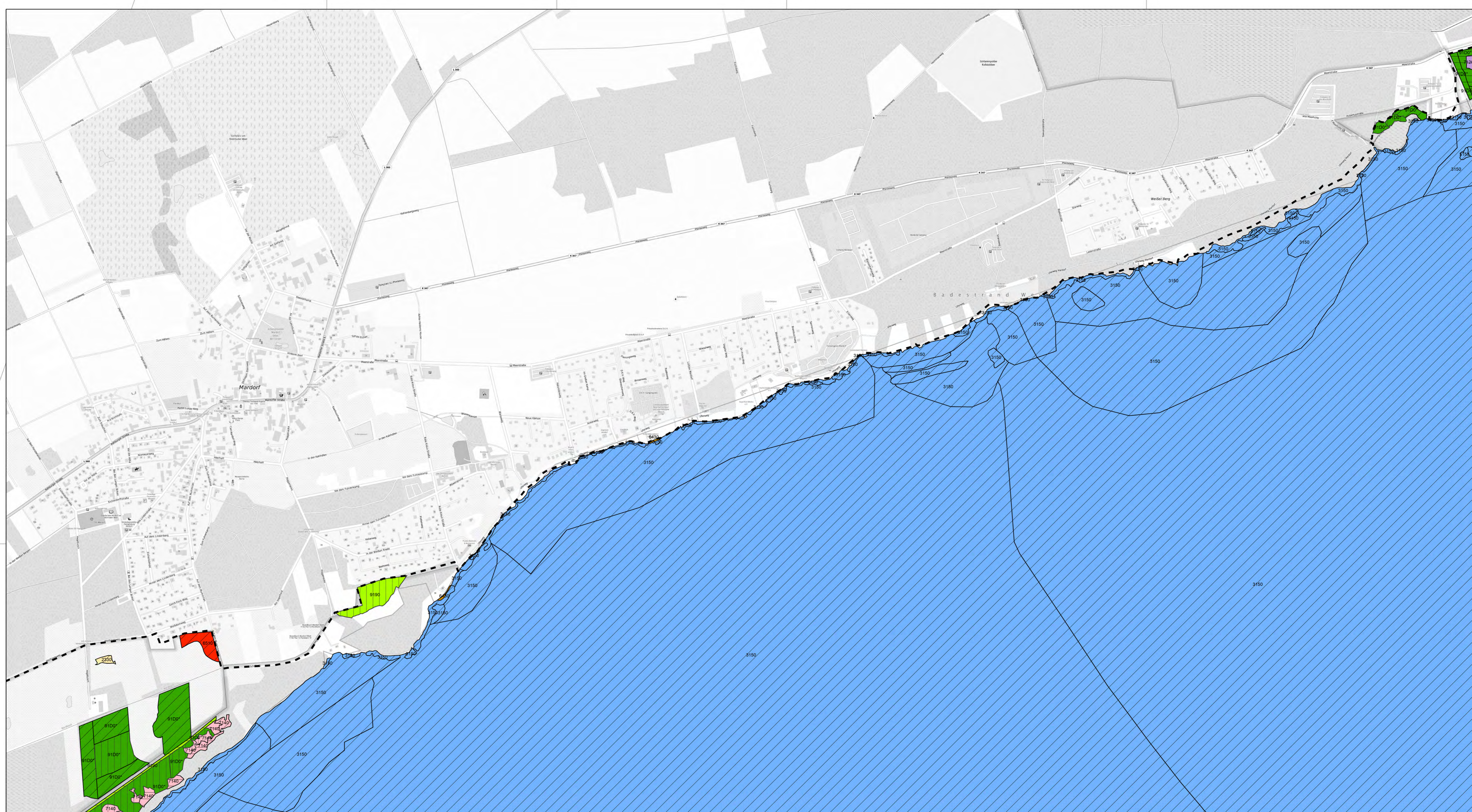
0 0,25 0,5 Kilometer
 Dargestellter Maßstab: 1 : 7.000
 Hinweis: Der Maßstab gilt nur für die Originalgröße der Karte (A1).

Herausgeber:
Region Hannover

Bearbeitung/
 Kartographie: **biota** - Institut für ökologische Forschung und Planung GmbH
 Nebelring 15, 18246 Bützow

Datengrundlage:
 - TopPlusOpen; © BKG (2024)
 - Biotoptypen; Region Hannover (2023)
 - LRT-Nachkartierung; BIOTA (2024)

Stand: September 2024



Legende

FFH-Lebensraumtypen

- | | |
|--|--|
| 2330 - Offene Grasflächen mit Silbergras und Straußgras auf Binnendünen | 7120 - Renaturierungsfähige degradierte Hochmoore |
| 3130 - Nährstoffarme bis mäßig nährstoffreiche Stillgewässer mit Strandlings- oder Zwergbinsenvegetation | 7140 - Übergangs- und Schwingrasenmoore |
| 3150 - Natürliche und naturnahe nährstoffreiche Stillgewässer mit Laichkraut- oder Froschbiss-Gesellschaften | 7150 - Torfmoor-Schlenken mit Schnabelried-Gesellschaften |
| 3160 - Dystrophe Stillgewässer | 7210* - Sümpfe und Röhrichte mit Schneide |
| 6430 - Feuchte Hochstaudenfluren | 9160 - Feuchte Eichen- und Hainbuchen-Mischwälder |
| 6510 - Magere Flachland-Mähwiesen | 9190 - Alte bodensaure Eichenwälder auf Sandböden mit Stieleiche |
| 7110* - Lebende Hochmoore | 91D0* - Moorwälder |

Erhaltungsgrad

- | | |
|--|-------------------------|
| | A - sehr gut |
| | B - gut |
| | C - mittel bis schlecht |

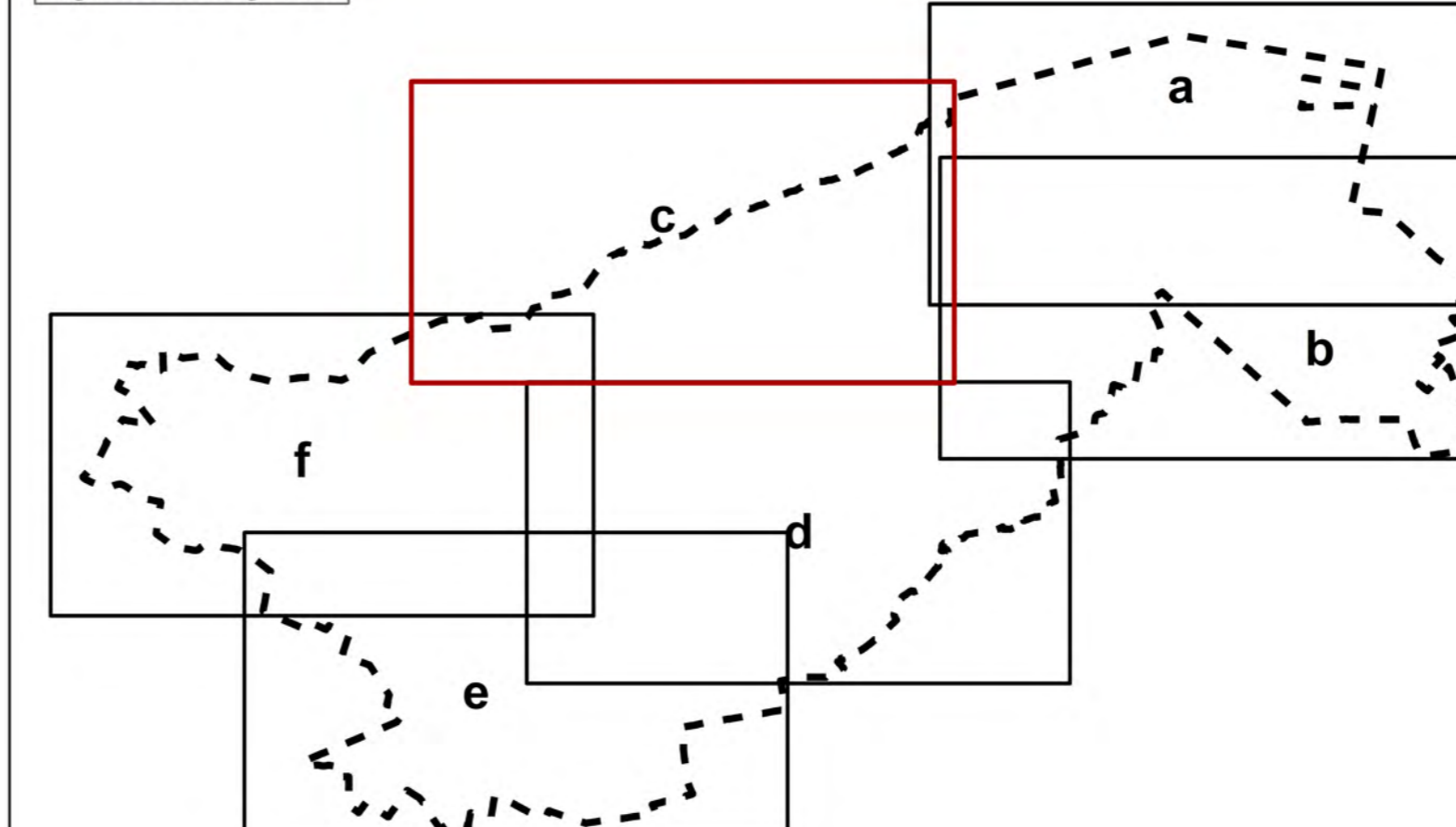
Entwicklungsflächen

- | | |
|--|------------------------|
| | E - Entwicklungsfläche |
|--|------------------------|

Nachrichtlich

- | | |
|--|--------------|
| | Planungsraum |
|--|--------------|

Lage im Planungsraum



Managementplanung im FFH-Gebiet "Steinhuder Meer mit Randbereichen" (DE 3420-331) und im europäischen Vogelschutzgebiet "Steinhuder Meer" (DE 3521-401)

Karte 3c: FFH-Lebensraumtypen

0 0,25 0,5
Kilometer

Dargestellter Maßstab: 1 : 7.000
Hinweis: Der Maßstab gilt nur für die Originalgröße der Karte (A1).

Herausgeber:



Region Hannover

Bearbeitung/
Kartographie:



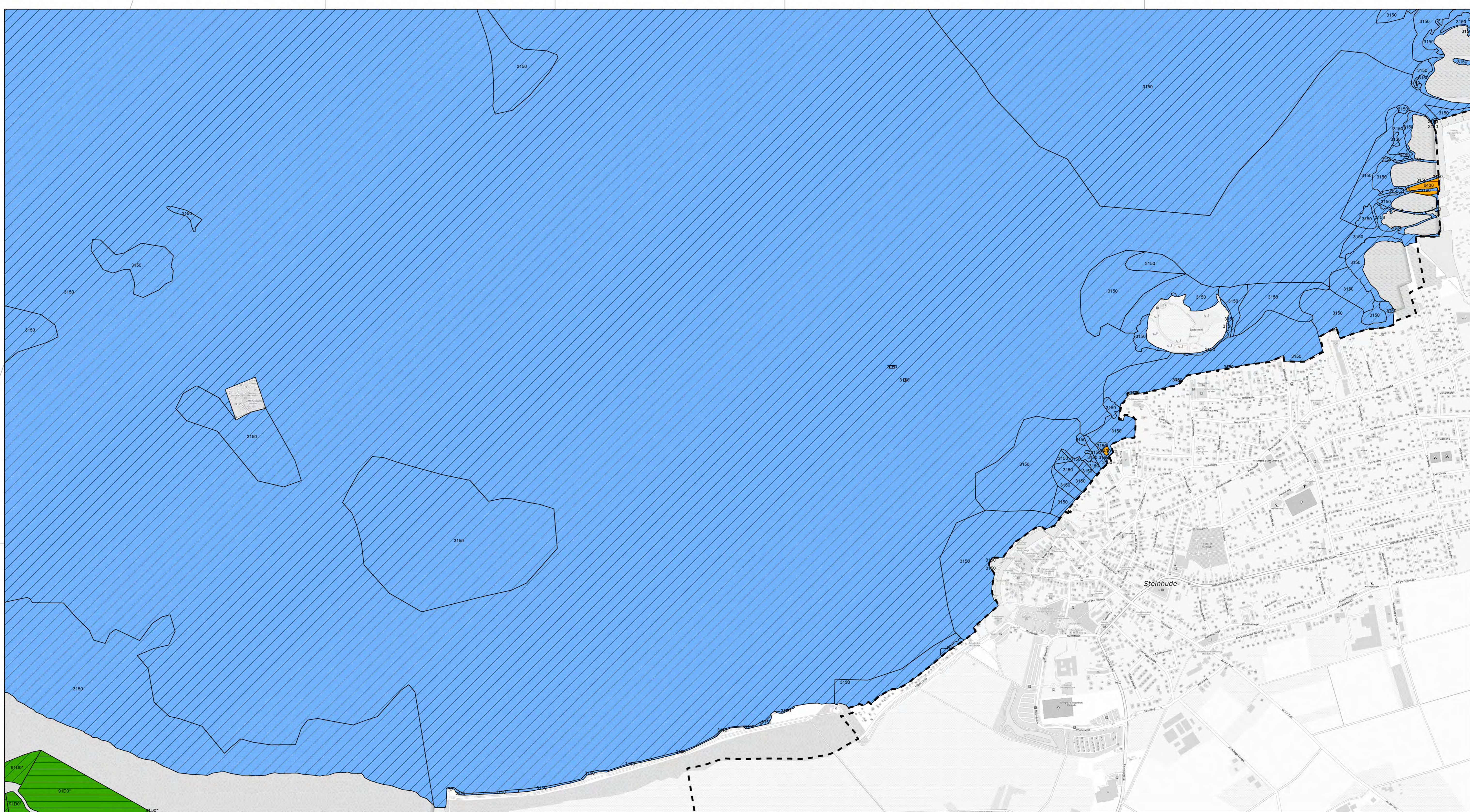
biota - Institut für ökologische Forschung und
Planung GmbH
Nebelring 15, 18246 Bützow

Datengrundlage:

- TopPlusOpen; © BKG (2024)
- Biotoptypen; Region Hannover (2023)
- LRT-Nachkartierung; BIOTA (2024)


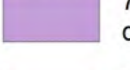












Stand:

September 2024

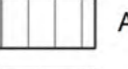
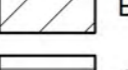
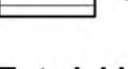


Legende


FFH-Lebensraumtypen

- | | |
|--|--|
|  2330 - Offene Grasflächen mit Silbergras und Straußgras auf Binnendünen |  7120 - Renaturierungsfähige degradierte Hochmoore |
|  3130 - Nährstoffarme bis mäßig nährstoffreiche Stillgewässer mit Strandlings- oder Zwergbinsenvegetation |  7140 - Übergangs- und Schwingrasenmoore |
|  3150 - Natürliche und naturnahe nährstoffreiche Stillgewässer mit Laichkraut- oder Froschbiss-Gesellschaften |  7150 - Torfmoor-Schlenken mit Schnabelried-Gesellschaften |
|  3160 - Dystrophe Stillgewässer |  7210* - Sümpfe und Röhrichte mit Schneide |
|  6430 - Feuchte Hochstaudenfluren |  9160 - Feuchte Eichen- und Hainbuchen-Mischwälder |
|  6510 - Magere Flachland-Mähwiesen |  9190 - Alte bodensaure Eichenwälder auf Sandböden mit Stieleiche |
|  7110* - Lebende Hochmoore |  91D0* - Moorwälder |

Erhaltungsgrad

- | |
|---|
|  A - sehr gut |
|  B - gut |
|  C - mittel bis schlecht |

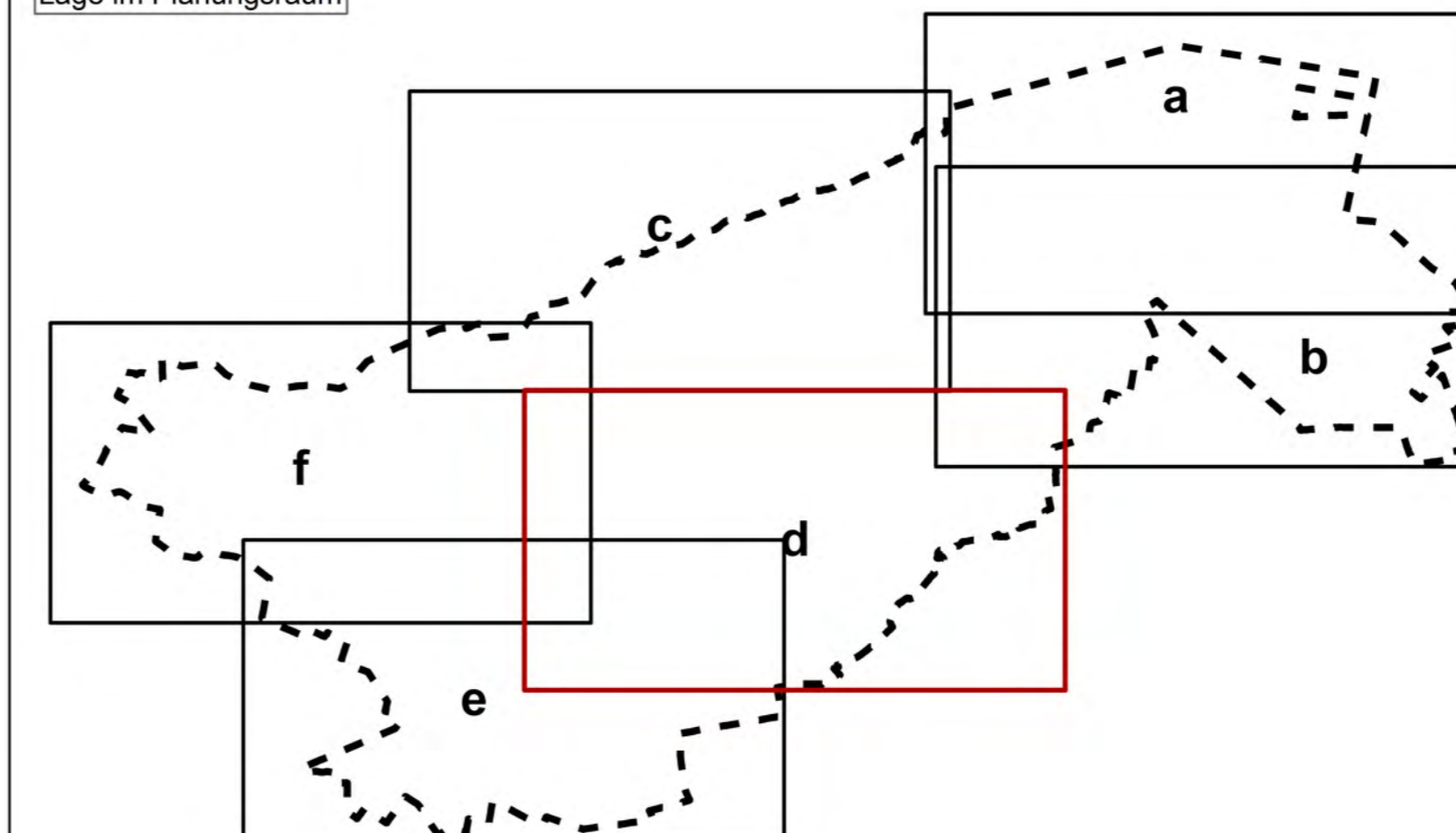
Entwicklungsflächen

- | |
|--|
|  E - Entwicklungsfläche |
|--|

Nachrichtlich

- | |
|--|
|  Planungsraum |
|--|

Lage im Planungsraum



Managementplanung im FFH-Gebiet "Steinhuder Meer mit Randbereichen" (DE 3420-331) und im europäischen Vogelschutzgebiet "Steinhuder Meer" (DE 3521-401)


Karte 3d: FFH-Lebensraumtypen

0 0,25 0,5
Kilometer

Dargestellter Maßstab: 1 : 7.000
Hinweis: Der Maßstab gilt nur für die Originalgröße der Karte (A1).

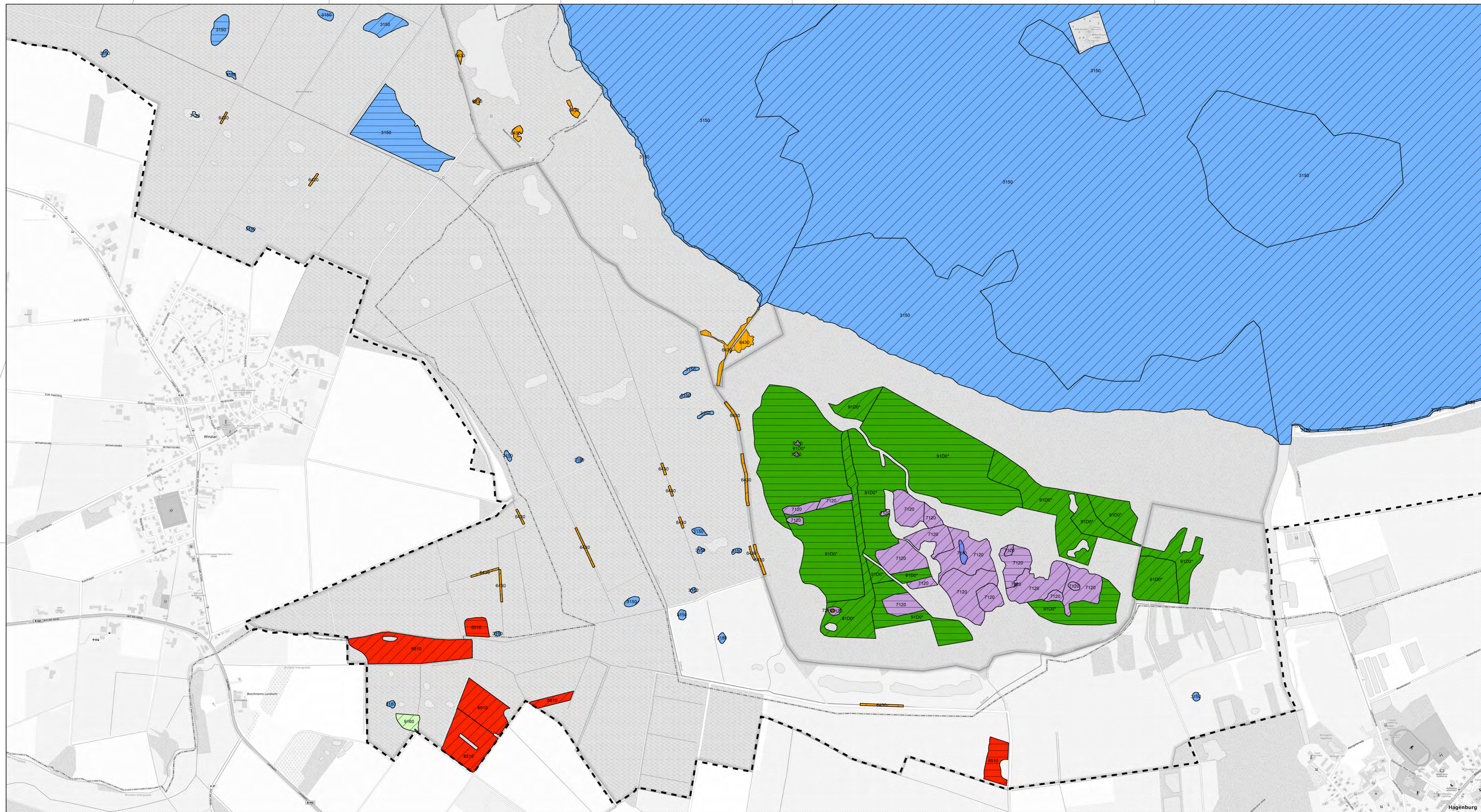
Herausgeber:

Region Hannover

Bearbeitung/
Kartographie:  biota - Institut für ökologische Forschung und Planung GmbH
Nebelring 15, 18246 Bützow

Datengrundlage: - TopPlusOpen; © BKG (2024)
- Biotoptypen; Region Hannover (2023)
- LRT-Nachkartierung; BIOTA (2024)

Stand: September 2024



Legende

FFH-Lebensraumtypen

- | | |
|--|--|
| 2330 - Offene Grasflächen mit Silbergras und Straußgras auf Binnendünen | 7120 - Renaturierungsfähige degradierte Hochmoore |
| 3130 - Nährstoffarme bis mäßig nährstoffreiche Stillgewässer mit Strandlings- oder Zwergbinsenvegetation | 7140 - Übergangs- und Schwingrasenmoore |
| 3150 - Natürliche und naturnahe nährstoffreiche Stillgewässer mit Laichkraut- oder Froschbiss-Gesellschaften | 7150 - Torfmoor-Schlenken mit Schnabelried-Gesellschaften |
| 3160 - Dystrophe Stillgewässer | 7210* - Sümpfe und Röhrichte mit Schneide |
| 6430 - Feuchte Hochstaudenfluren | 9160 - Feuchte Eichen- und Hainbuchen-Mischwälder |
| 6510 - Magere Flachland-Mähwiesen | 9190 - Alte bodensaure Eichenwälder auf Sandböden mit Stieleiche |
| 7110* - Lebende Hochmoore | 91D0* - Moorwälder |

Erhaltungsgrad

- | | |
|--|-------------------------|
| | A - sehr gut |
| | B - gut |
| | C - mittel bis schlecht |

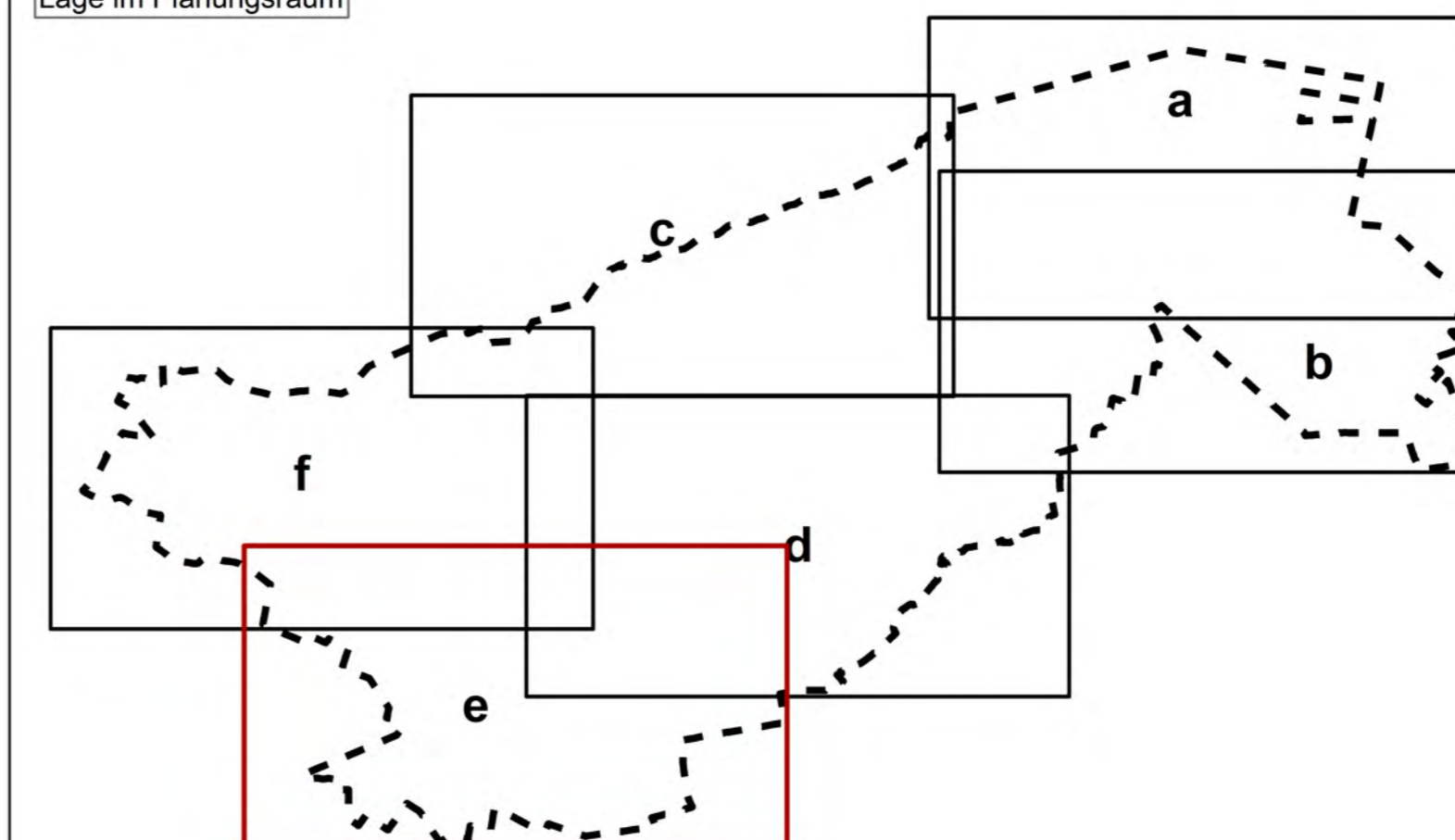
Entwicklungsflächen

- | | |
|--|------------------------|
| | E - Entwicklungsfläche |
|--|------------------------|

Nachrichtlich

- | | |
|--|--------------|
| | Planungsraum |
|--|--------------|

Lage im Planungsraum



Managementplanung im FFH-Gebiet "Steinhuder Meer mit Randbereichen" (DE 3420-331) und im europäischen Vogelschutzgebiet "Steinhuder Meer" (DE 3521-401)

Karte 3e: FFH-Lebensraumtypen

0 0,25 0,5
Kilometer

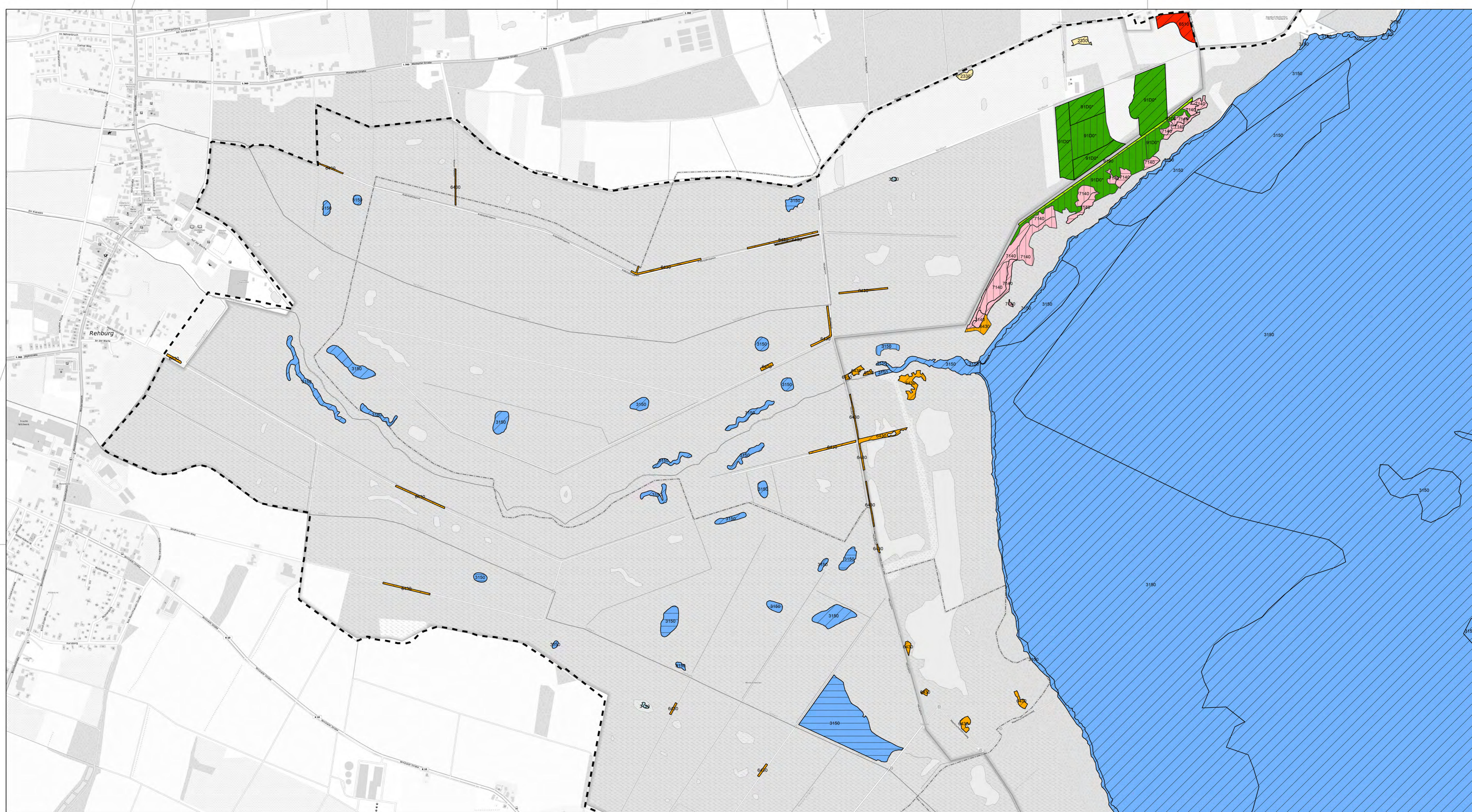
Dargestellter Maßstab: 1 : 7.000
Hinweis: Der Maßstab gilt nur für die Originalgröße der Karte (A1).

Herausgeber:
 Region Hannover

Bearbeitung/
Kartographie: biota - Institut für ökologische Forschung und Planung GmbH
Nebelring 15, 18246 Bützow

Datengrundlage: - TopPlusOpen; © BKG (2024)
- Biotypen; Region Hannover (2023)
- LRT-Nachkartierung; BIOTA (2024)

Stand: September 2024



Legende

FFH-Lebensraumtypen

- 2330 - Offene Grasflächen mit Silbergras und Straußgras auf Binnendünen
- 3130 - Nährstoffarme bis mäßig nährstoffreiche Stillgewässer mit Strandlings- oder Zwergbinsenvegetation
- 3150 - Natürliche und naturnahe nährstoffreiche Stillgewässer mit Laichkraut- oder Froschbiss-Gesellschaften
- 3160 - Dystrophe Stillgewässer
- 6430 - Feuchte Hochstaudenfluren
- 6510 - Magere Flachland-Mähwiesen
- 7110* - Lebende Hochmoore
- 7120 - Renaturierungsfähige degradierte Hochmoore
- 7140 - Übergangs- und Schwingrasenmoore
- 7150 - Torfmoor-Schlenken mit Schnabelried-Gesellschaften
- 7210* - Sümpfe und Röhrichte mit Schneide
- 9160 - Feuchte Eichen- und Hainbuchen-Mischwälder
- 9190 - Alte bodensaure Eichenwälder auf Sandböden mit Stieleiche
- 91D0* - Moorwälder

Erhaltungsgrad

- A - sehr gut
- B - gut
- C - mittel bis schlecht

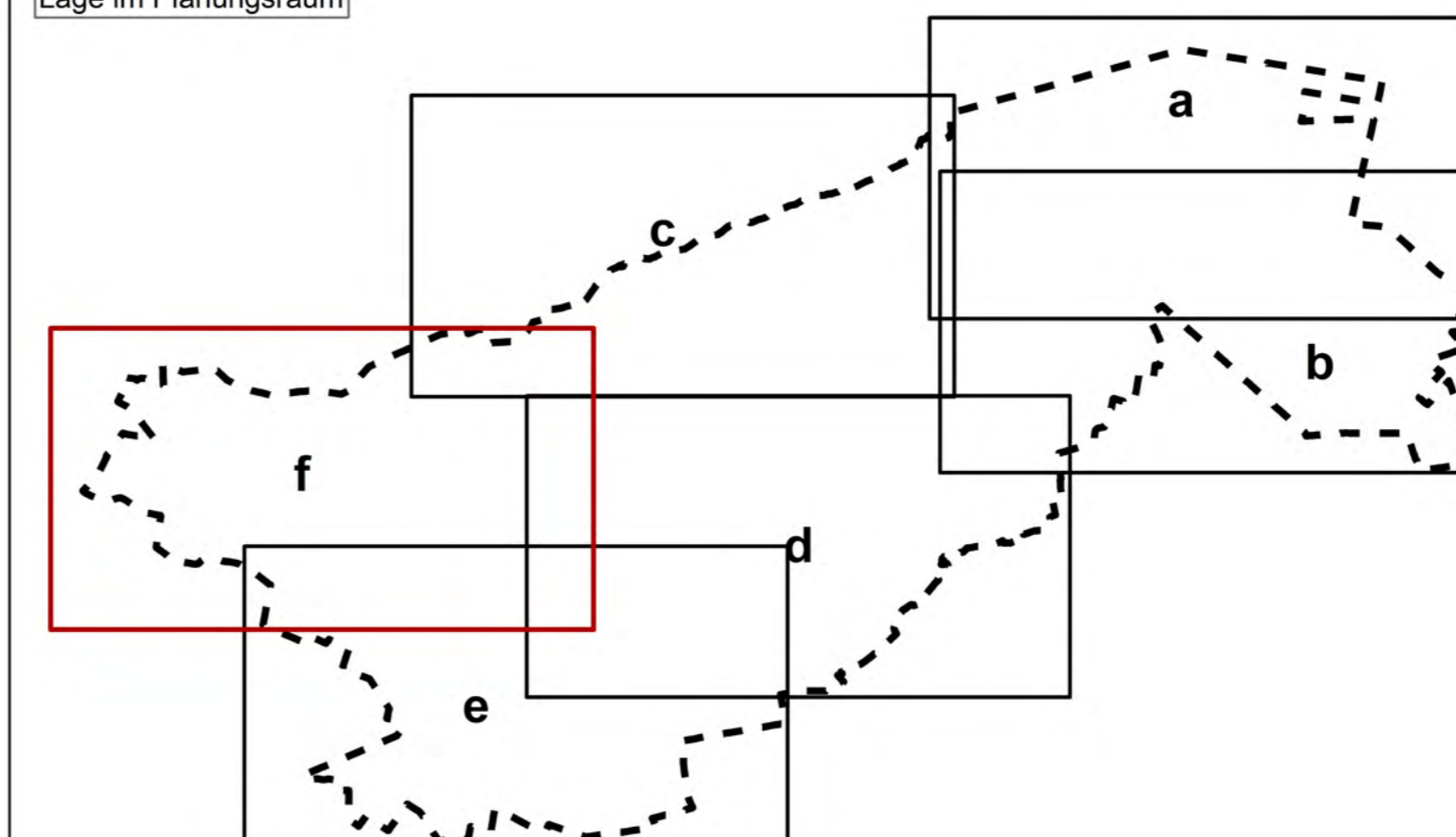
Entwicklungsflächen

- E - Entwicklungsfläche

Nachrichtlich

- Planungsraum

Lage im Planungsraum



Managementplanung im FFH-Gebiet "Steinhuder Meer mit Randbereichen" (DE 3420-331) und im europäischen Vogelschutzgebiet "Steinhuder Meer" (DE 3521-401)

Karte 3f: FFH-Lebensraumtypen

0 0,25 0,5 Kilometer
 Dargestellter Maßstab: 1 : 7.000
 Hinweis: Der Maßstab gilt nur für die Originalgröße der Karte (A1).

Herausgeber:
Region Hannover

Bearbeitung/
 Kartographie: **biota** - Institut für ökologische Forschung und Planung GmbH
 Nebelring 15, 18246 Bützow

Datengrundlage: - TopPlusOpen; © BKG (2024)
 - Biotoptypen; Region Hannover (2023)
 - LRT-Nachkartierung; BIOTA (2024)

Stand: September 2024