

Legende

Eigentumskategorien

- Land Niedersachsen
- Landkreis Nienburg/Weser
- Landkreis Region Hannover
- Landkreis Schaumburg
- Gemeinde
- Städtisches Eigentum
- Kirche
- Gemischtes Eigentum
- Wasser- und Bodenverband/ Unterhaltungsverband
- Verband/Verein
- Privat

Nutzungskategorien

- Gewässer**
- Fließgewässer
 - Stehendes Gewässer
- Siedlung**
- Wohnbaufläche; Fläche gemischter Nutzung; Fläche mit besonderer funktionaler Prägung
 - Industrie- und Gewerbefläche
 - Sport-, Freizeit- und Erholungsfläche

Vegetation

- Ackerland
- Grünland
- Gartenland
- Brachland
- Wald
- Gehölz
- Moor

Kompensationsflächen

- Kompensationsflächen

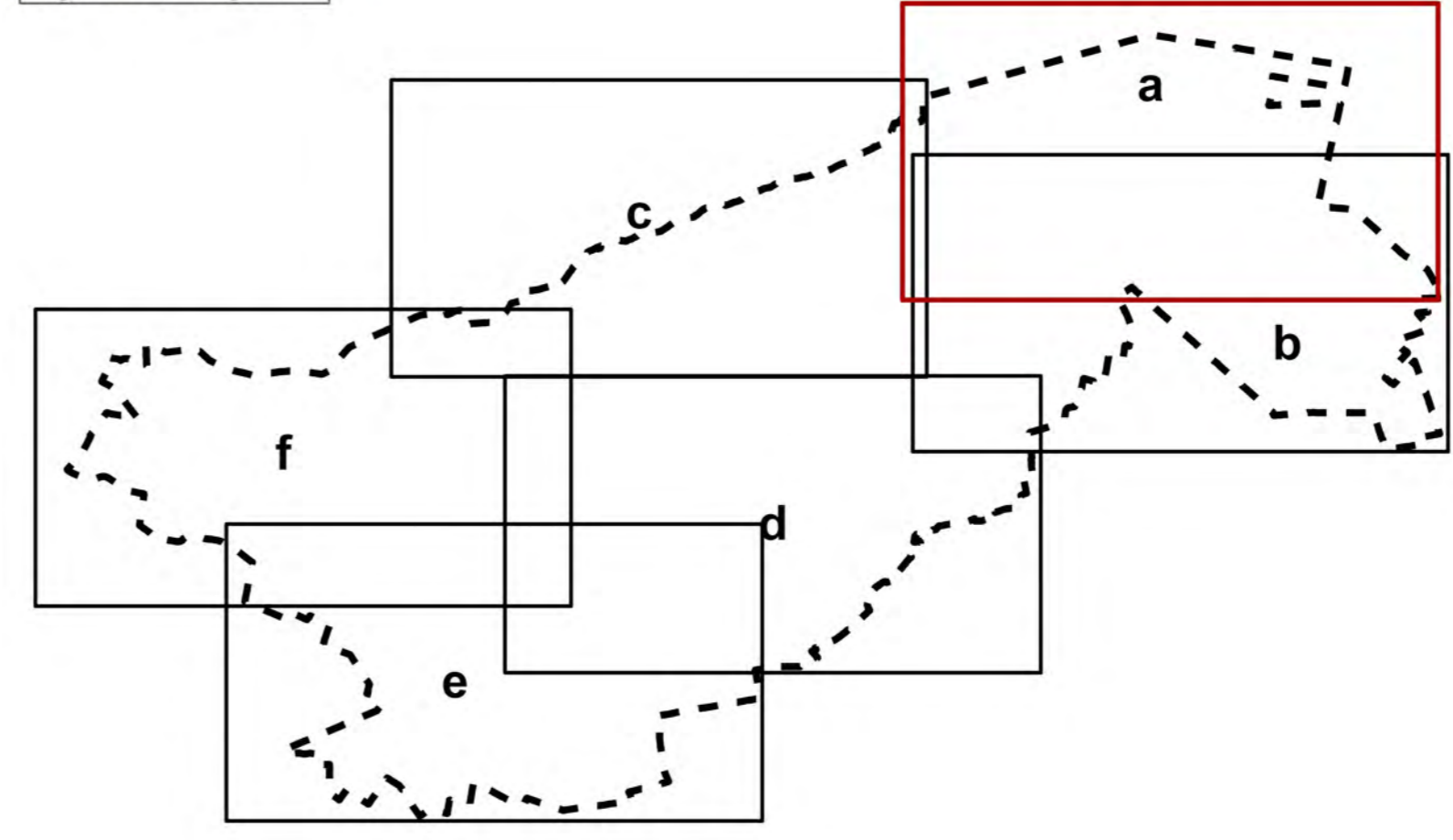
Nachrichtlich

- Planungsraum

Verkehr

- Hafenecken; Platz; Weg; Straßenverkehr

Lage im Planungsraum



Managementplanung im FFH-Gebiet "Steinhuder Meer mit Randbereichen" (DE 3420-331) und im europäischen Vogelschutzgebiet "Steinhuder Meer" (DE 3521-401)

Karte 6a: Nutzungs- und Eigentumsituation

0 0,25 0,5 Kilometer

Herausgeber: **Region Hannover**

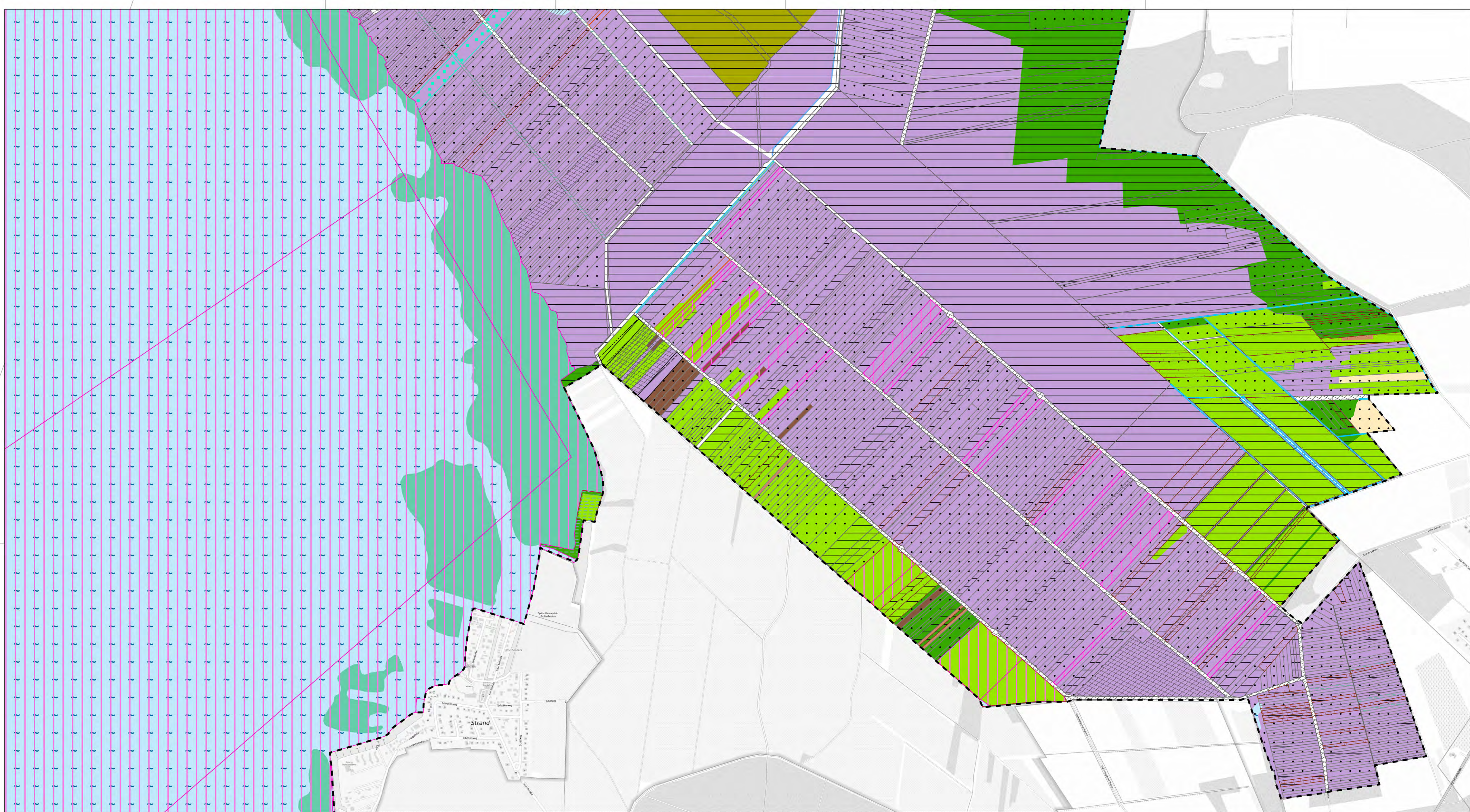
Dargestellter Maßstab: 1 : 7.000
Hinweis: Der Maßstab gilt nur für die Originalgröße der Karte (A1).

Bearbeitung/ Kartographie: **biota - Institut für ökologische Forschung und Planung GmbH**
Nebelring 15, 18246 Bützow

Datengrundlage:

- TopPlusOpen; © BKG (2024)
- Eigentumsverhältnisse (ALKIS): Region Hannover (2024), LK Schaumburg (2024), LK Nienburg/Weser (2024)
- Nutzungsverhältnisse (ALKIS): Region Hannover (2024), LK Schaumburg (2024), LK Nienburg/Weser (2024)
- Kompensationsflächen: Region Hannover (2024)

Stand: September 2024



Legende

Eigentumskategorien

- Land Niedersachsen
- Landkreis Nienburg/Weser
- Landkreis Region Hannover
- Landkreis Schaumburg
- Gemeinde
- Städtisches Eigentum
- Kirche
- Gemischtes Eigentum
- Wasser- und Bodenverband/ Unterhaltungsverband
- Verband/Verein
- Privat

Nutzungskategorien

- Fließgewässer
- Stehendes Gewässer
- Siedlung**
- Wohnbaufläche; Fläche gemischter Nutzung; Fläche mit besonderer funktionaler Prägung
- Industrie- und Gewerbefläche
- Sport-, Freizeit- und Erholungsfläche

Vegetation

- Ackerland
- Grünland
- Gartenland
- Brachland
- Wald
- Gehölz
- Moor
- Sumpf
- Unland/Vegetationslose Fläche
- Tagebau, Grube, Steinbruch
- Torfabbau

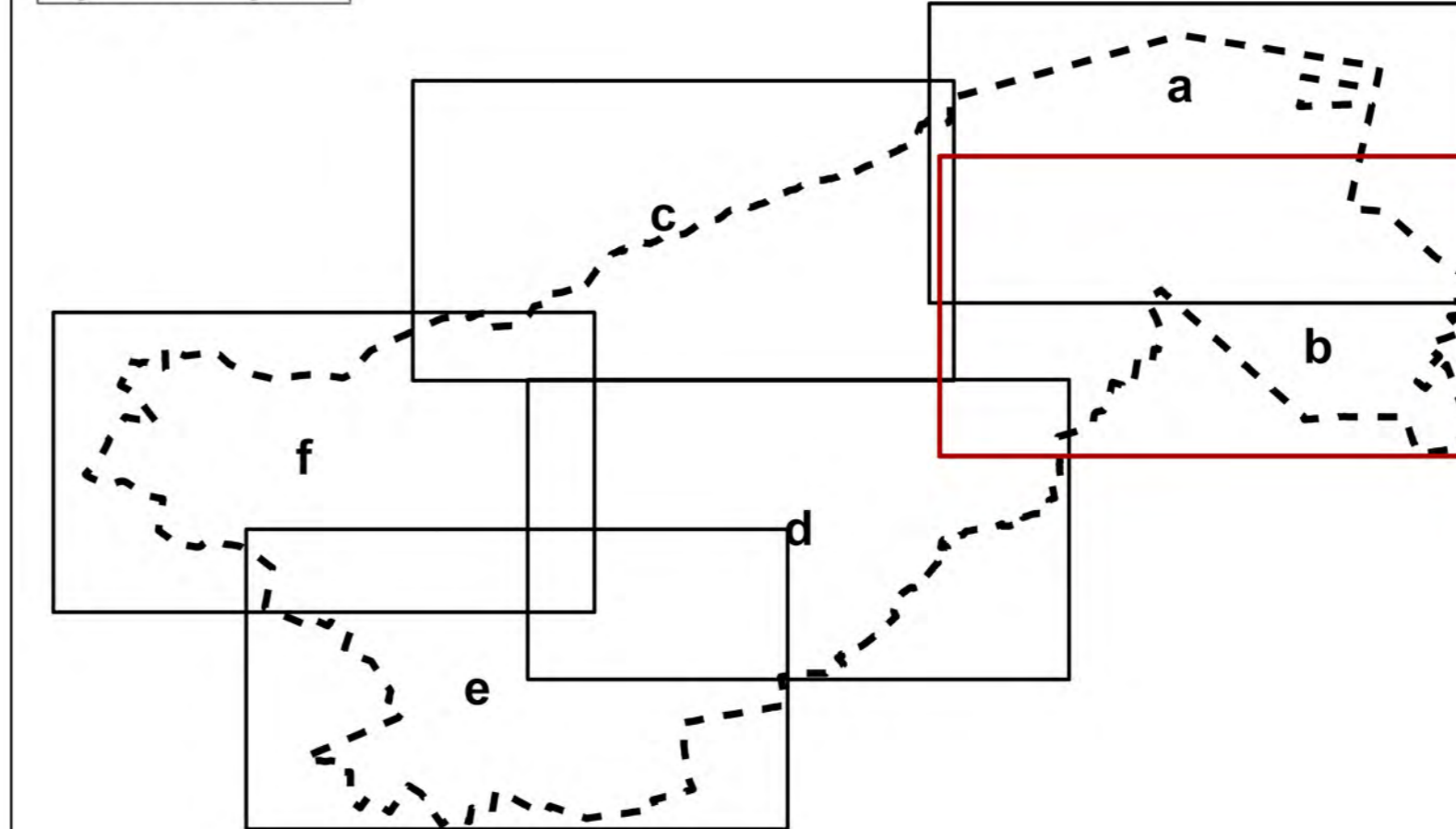
Kompensationsflächen

- Kompensationsflächen

Nachrichtlich

- Planungsraum

Lage im Planungsraum



Managementplanung im FFH-Gebiet "Steinhuder Meer mit Randbereichen" (DE 3420-331) und im europäischen Vogelschutzgebiet "Steinhuder Meer" (DE 3521-401)

Karte 6b: Nutzungs- und Eigentumssituation

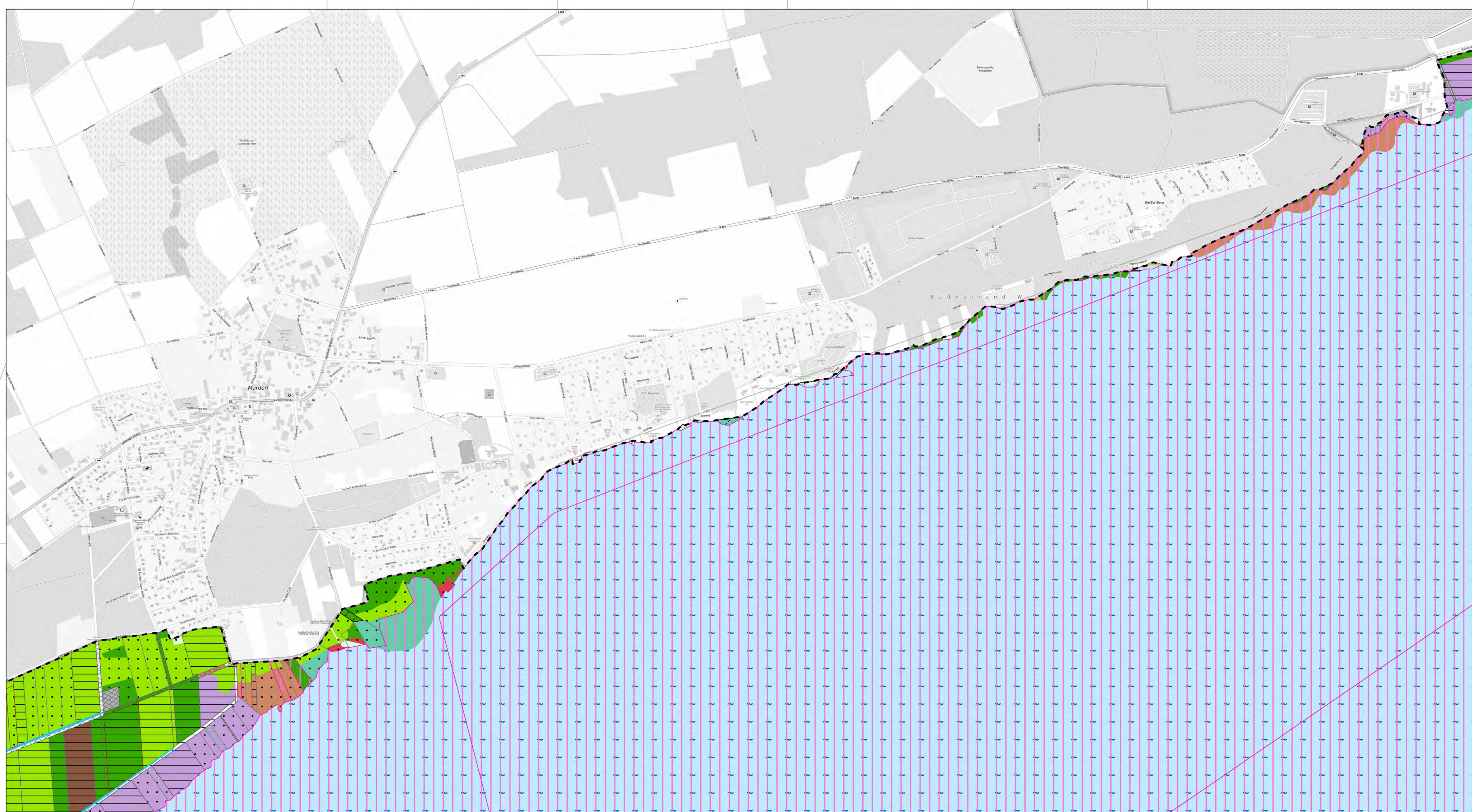
0 0,25 0,5
Kilometer
Dargestellter Maßstab: 1 : 7.000
Hinweis: Der Maßstab gilt nur für die Originalgröße der Karte (A1).

Herausgeber:
 Region Hannover

Bearbeitung/
Kartographie: biota - Institut für ökologische Forschung und Planung GmbH
Nebelring 15, 18246 Bützow

Datengrundlage:
- TopPlusOpen; © BKG (2024)
- Eigentumsverhältnisse (ALKIS): Region Hannover (2024), LK Schaumburg (2024), LK Nienburg/Weser (2024)
- Nutzungsverhältnisse (ALKIS): Region Hannover (2024), LK Schaumburg (2024), LK Nienburg/Weser (2024)
- Kompensationsflächen; Region Hannover (2024)

Stand: September 2024



Legende

Eigentumskategorien

- Land Niedersachsen
- Landkreis Nienburg/Weser
- Landkreis Region Hannover
- Landkreis Schaumburg
- Gemeinde
- Städtisches Eigentum
- Kirche
- Gemischtes Eigentum
- Wasser- und Bodenverband/ Unterhaltungsverband
- Verband/Verein
- Privat

Nutzungskategorien

- Fließgewässer
- Stehendes Gewässer
- Siedlung**
- Wohnbaufläche; Fläche gemischter Nutzung; Fläche mit besonderer funktionaler Prägung
- Industrie- und Gewerbefläche
- Sport-, Freizeit- und Erholungsfläche

Vegetation

- Ackerland
- Grünland
- Gartenland
- Brachland
- Wald
- Moor
- Sumpf
- Unland/Vegetationslose Fläche
- Tagebau, Grube, Steinbruch
- Torfabbau

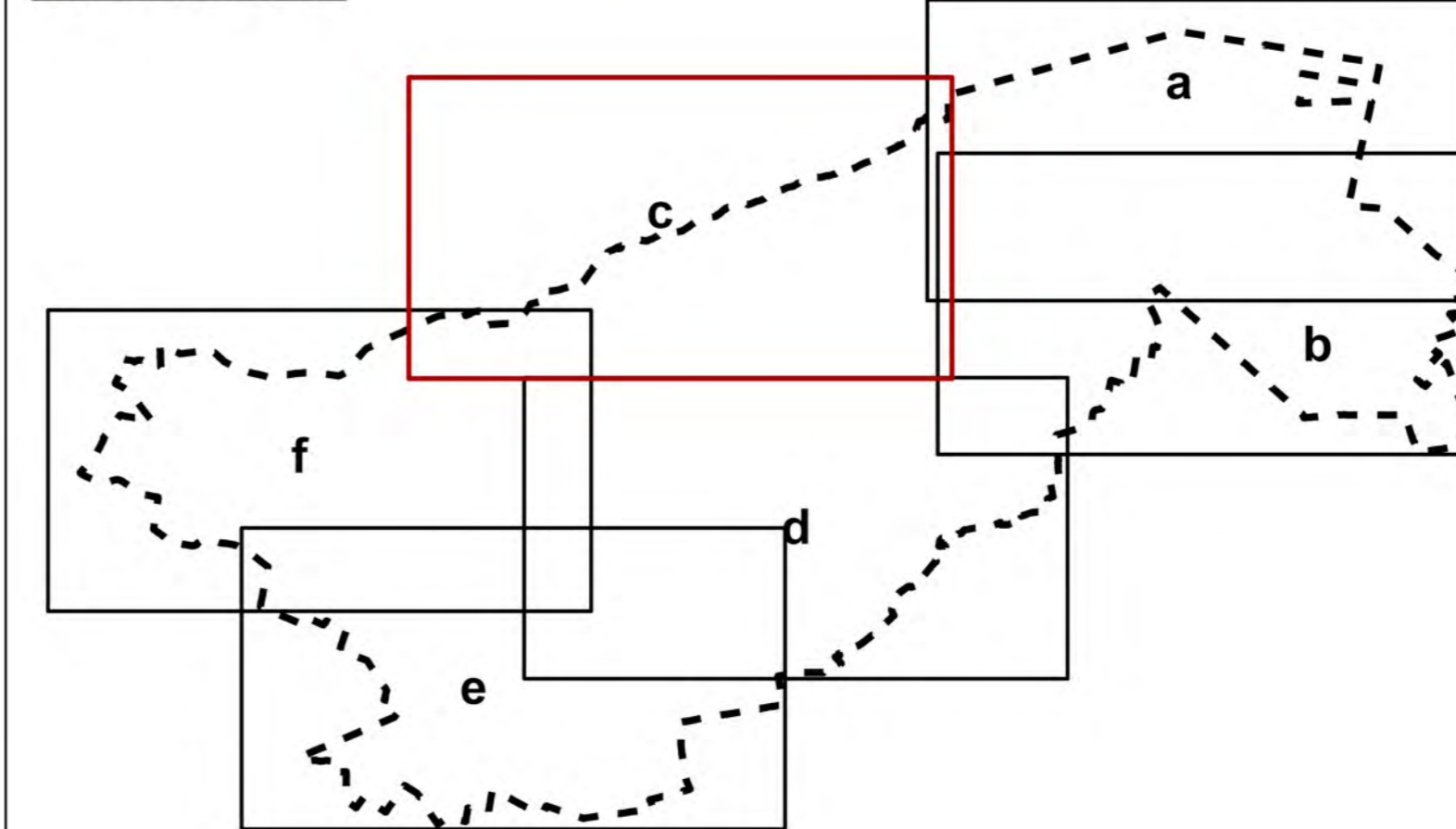
Kompensationsflächen

- Kompensationsflächen

Nachrichtlich

- Planungsraum

Lage im Planungsraum



Managementplanung im FFH-Gebiet "Steinhuder Meer mit Randbereichen" (DE 3420-331) und im europäischen Vogelschutzgebiet "Steinhuder Meer" (DE 3521-401)

Karte 6c: Nutzungs- und Eigentumsituation

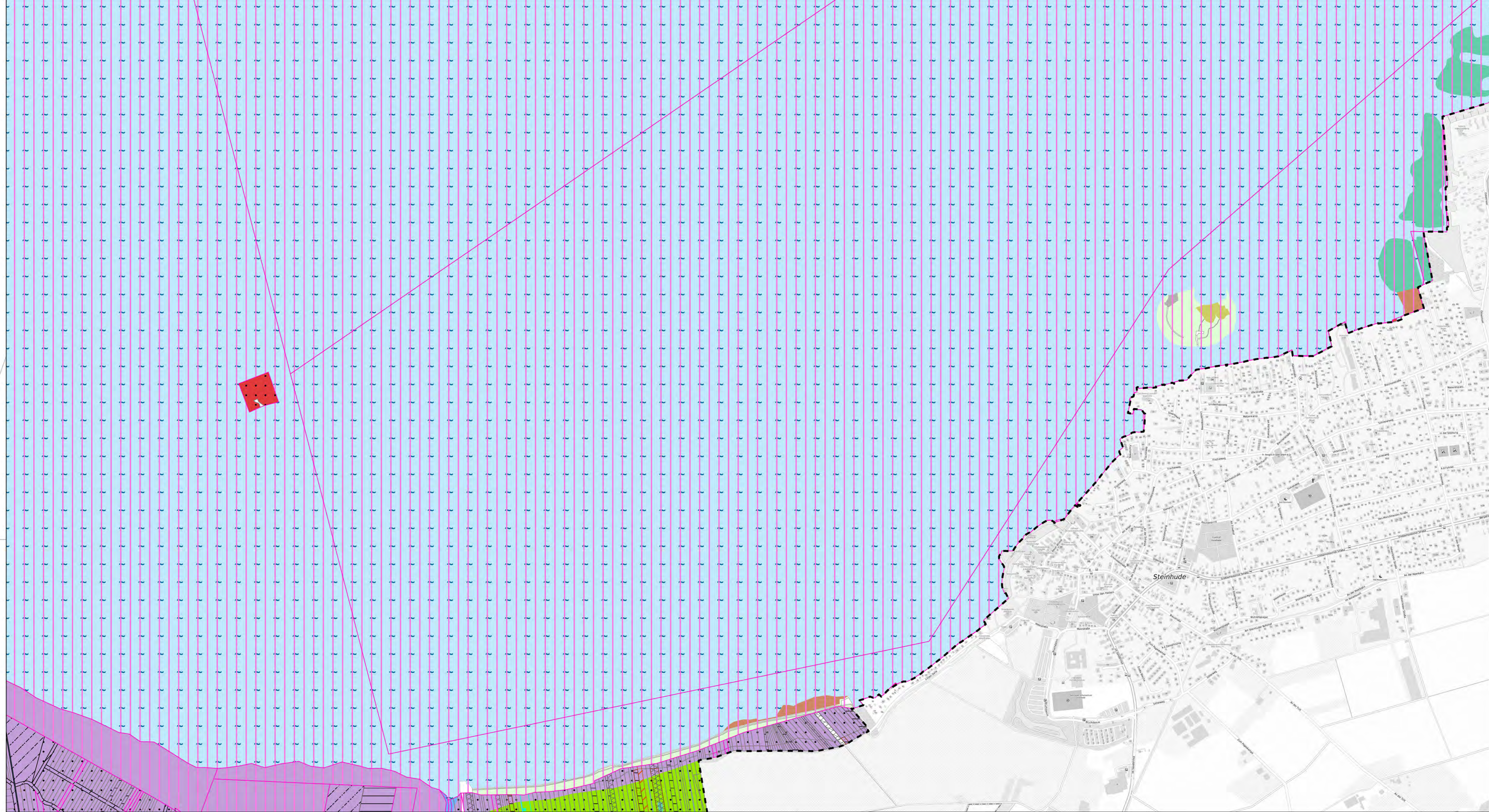
0 0,25 0,5 Kilometer Herausgeber: **Region Hannover**

Dargestellter Maßstab: 1 : 7.000
Hinweis: Der Maßstab gilt nur für die Originalgröße der Karte (A1).

Bearbeitung/ Kartographie: **biota** - Institut für ökologische Forschung und Planung GmbH
Nebelring 15, 18246 Bützow

Datengrundlage: - TopPlusOpen; © BKG (2024)
- Eigentumsverhältnisse (ALKIS): Region Hannover (2024), LK Schaumburg (2024), LK Nienburg/Weser (2024)
- Nutzungsverhältnisse (ALKIS): Region Hannover (2024), LK Schaumburg (2024), LK Nienburg/Weser (2024)
- Kompensationsflächen; Region Hannover (2024)

Stand: September 2024



Legende

Eigentumskategorien

- Land Niedersachsen
- Landkreis Nienburg/Weser
- Landkreis Region Hannover
- Landkreis Schaumburg
- Gemeinde
- Städtisches Eigentum
- Kirche
- Gemischtes Eigentum
- Wasser- und Bodenverband/ Unterhaltungsverband
- Verband/Verein
- Privat

Nutzungskategorien

- Gewässer**
- Fließgewässer
- Stehendes Gewässer
- Siedlung**
- Wohnbaufläche; Fläche gemischter Nutzung; Fläche mit besonderer funktionaler Prägung
- Industrie- und Gewerbefläche
- Sport-, Freizeit- und Erholungsfläche

Vegetation

- Ackerland
- Grünland
- Gartenland
- Brachland
- Wald
- Moor

- Sumpf
- Unland/Vegetationslose Fläche
- Tagebau, Grube, Steinbruch
- Torfabbau

- Verkehr**
- Hafenecken; Platz; Weg; Straßenverkehr

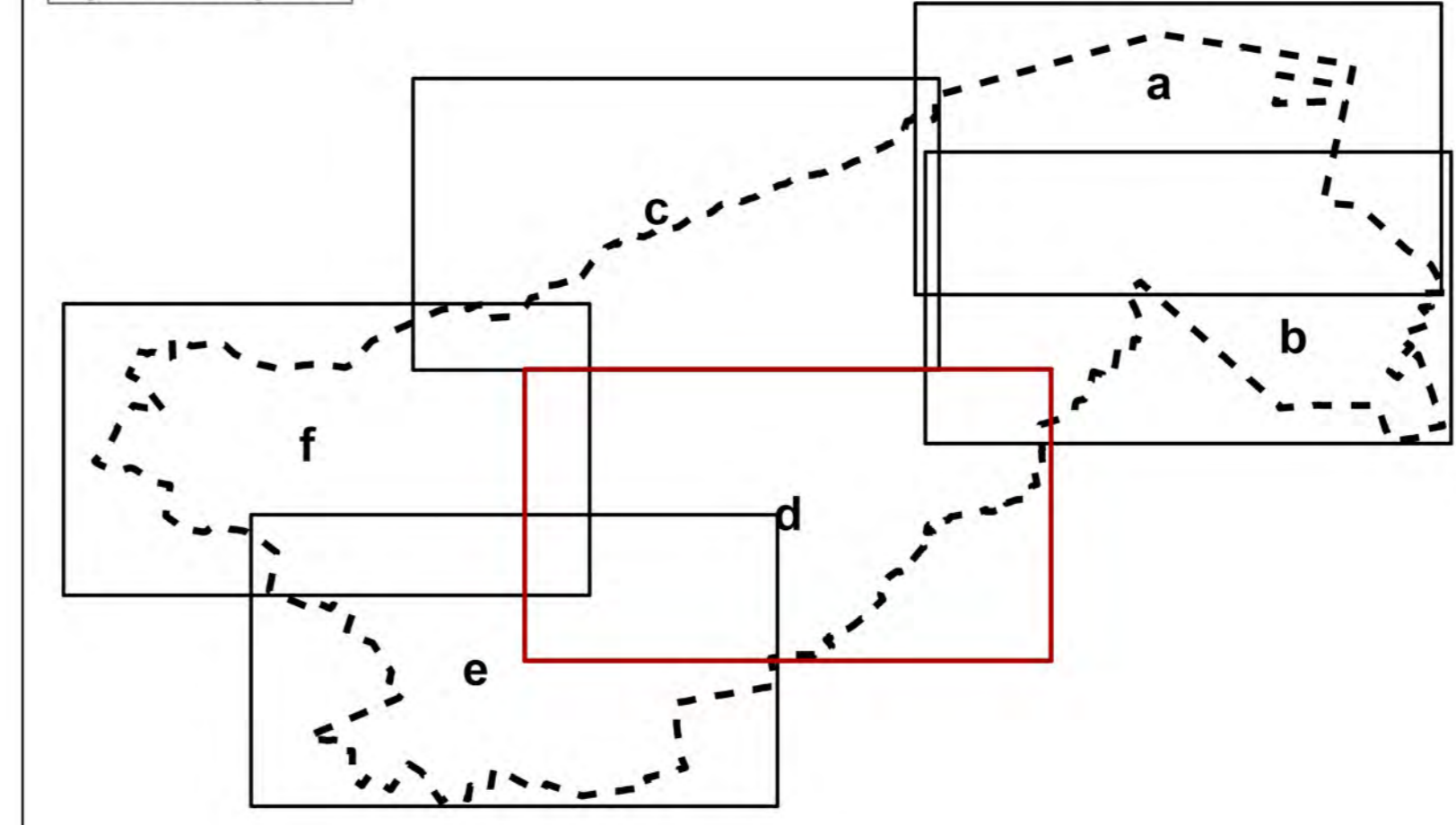
Kompensationsflächen

- Kompensationsflächen

Nachrichtlich

- Planungsraum

Lage im Planungsraum



Managementplanung im FFH-Gebiet "Steinhuder Meer mit Randbereichen" (DE 3420-331) und im europäischen Vogelschutzgebiet "Steinhuder Meer" (DE 3521-401)

Karte 6d: **Nutzungs- und Eigentumssituation**

0 0,25 0,5 Kilometer

Dargestellter Maßstab: 1 : 7.000
Hinweis: Der Maßstab gilt nur für die Originalgröße der Karte (A1).

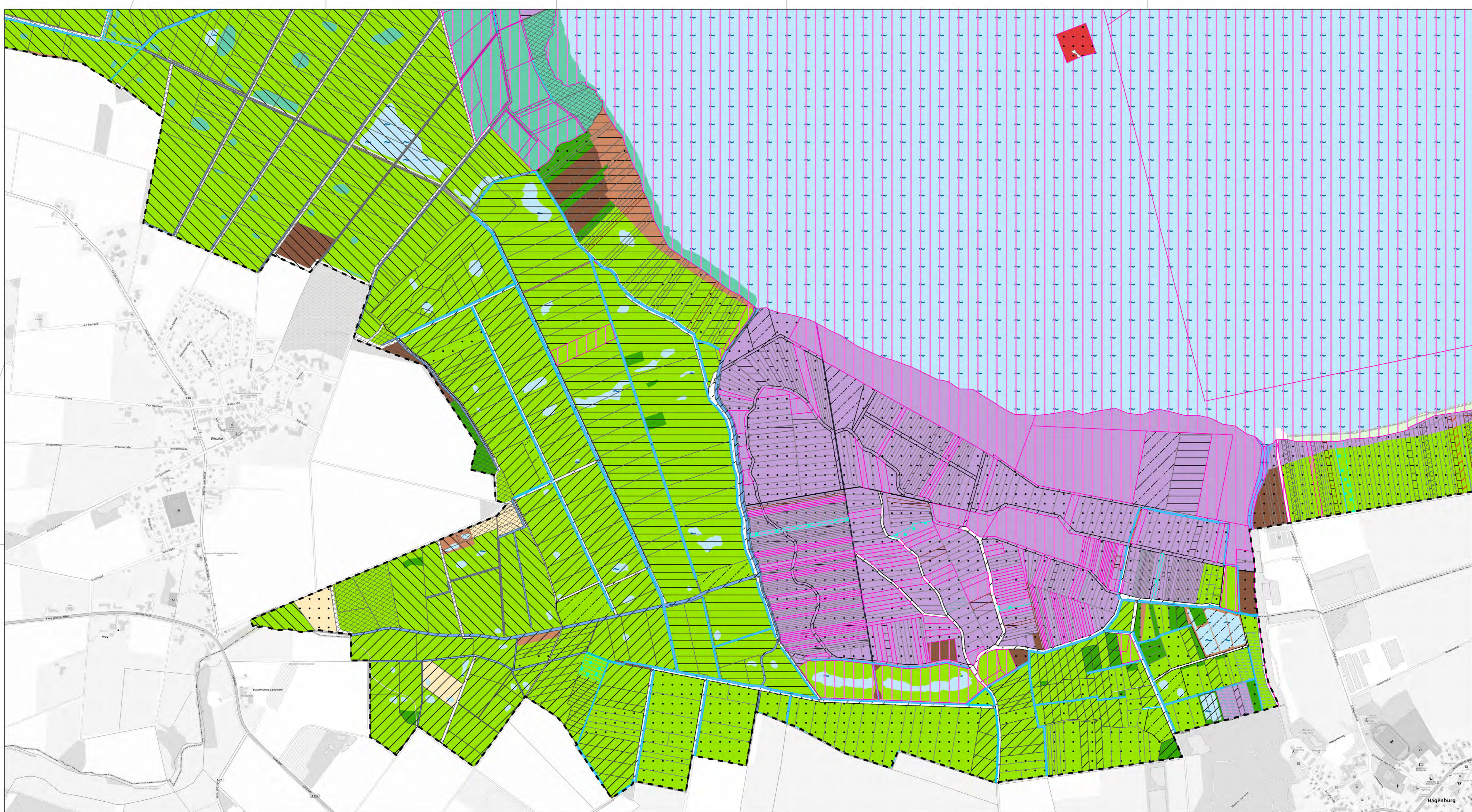
Herausgeber: **Region Hannover**

Bearbeitung/ Kartographie: **biota - Institut für ökologische Forschung und Planung GmbH**
Nebelring 15, 18246 Bützow

Datengrundlage:

- TopPlusOpen; © BKG (2024)
- Eigentumsverhältnisse (ALKIS): Region Hannover (2024), LK Schaumburg (2024), LK Nienburg/Weser (2024)
- Nutzungsverhältnisse (ALKIS): Region Hannover (2024), LK Schaumburg (2024), LK Nienburg/Weser (2024)
- Kompensationsflächen; Region Hannover (2024)

Stand: September 2024



Legende

Eigentumskategorien

- Land Niedersachsen
- Landkreis Nienburg/Weser
- Landkreis Region Hannover
- Landkreis Schaumburg
- Gemeinde
- Städtisches Eigentum
- Kirche
- Gemischtes Eigentum
- Wasser- und Bodenverband/
Unterhaltungsverband
- Verband/Verein
- Privat

Nutzungskategorien

- Fließgewässer
- Stehendes Gewässer
- Siedlung**
- Wohnbaufläche; Fläche gemischter Nutzung; Fläche mit besonderer funktionaler Prägung
- Industrie- und Gewerbefläche
- Sport-, Freizeit- und Erholungsfläche

Vegetation

- Ackerland
- Grünland
- Gartenland
- Brachland
- Wald
- Moor

- Sumpf
- Unland/Vegetationslose Fläche
- Tagebau, Grube, Steinbruch
- Torfabbau
- Verkehr**
- Hafenecken; Platz; Weg; Straßenverkehr

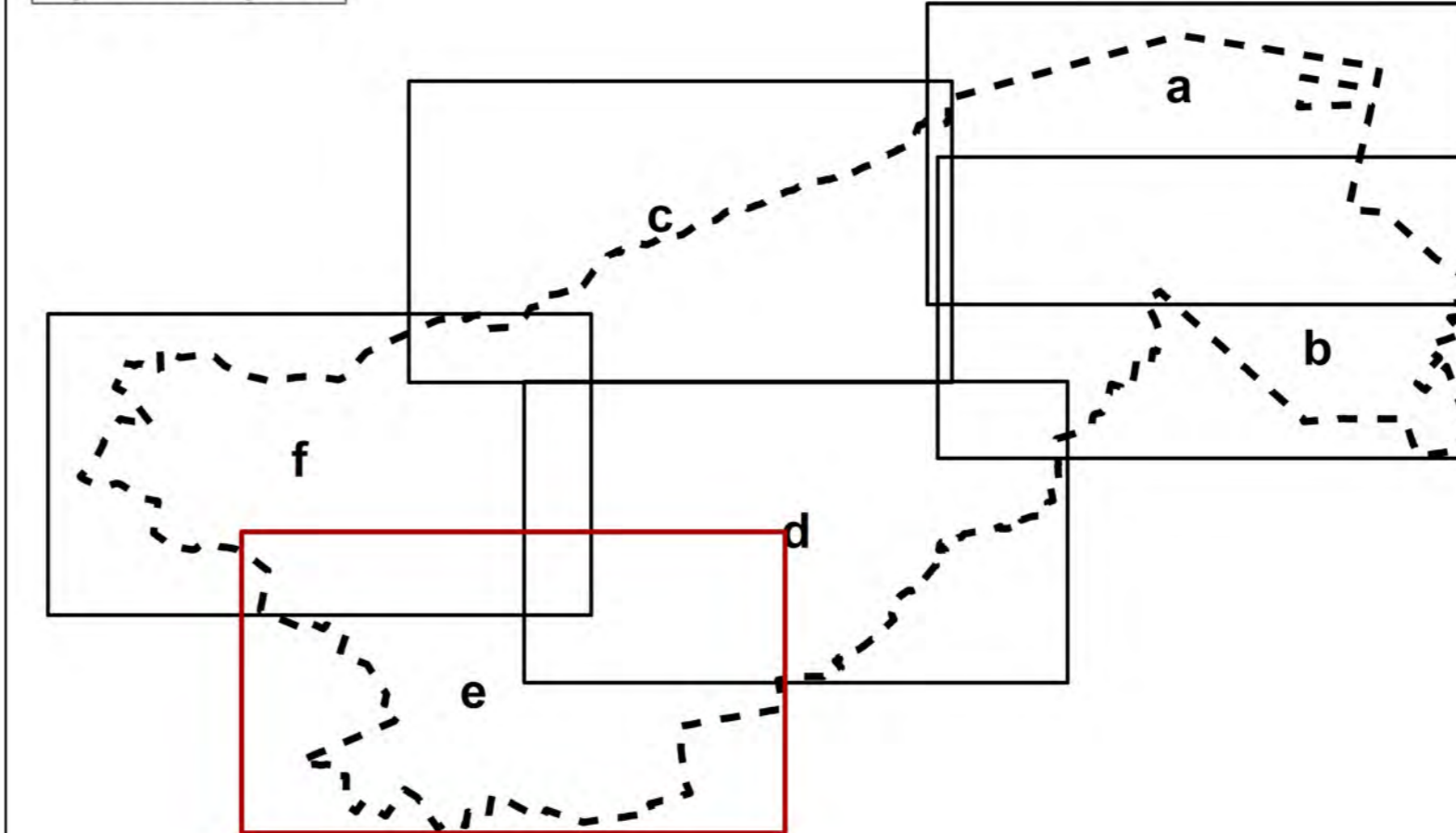
Kompensationsflächen

- Kompensationsflächen

Nachrichtlich

- Planungsraum

Lage im Planungsraum



Managementplanung im FFH-Gebiet "Steinhuder Meer mit Randbereichen" (DE 3420-331) und im europäischen Vogelschutzgebiet "Steinhuder Meer" (DE 3521-401)

Karte 6e: Nutzungs- und Eigentumsituation

0 0,25 0,5 Kilometer

Herausgeber: **Region Hannover**

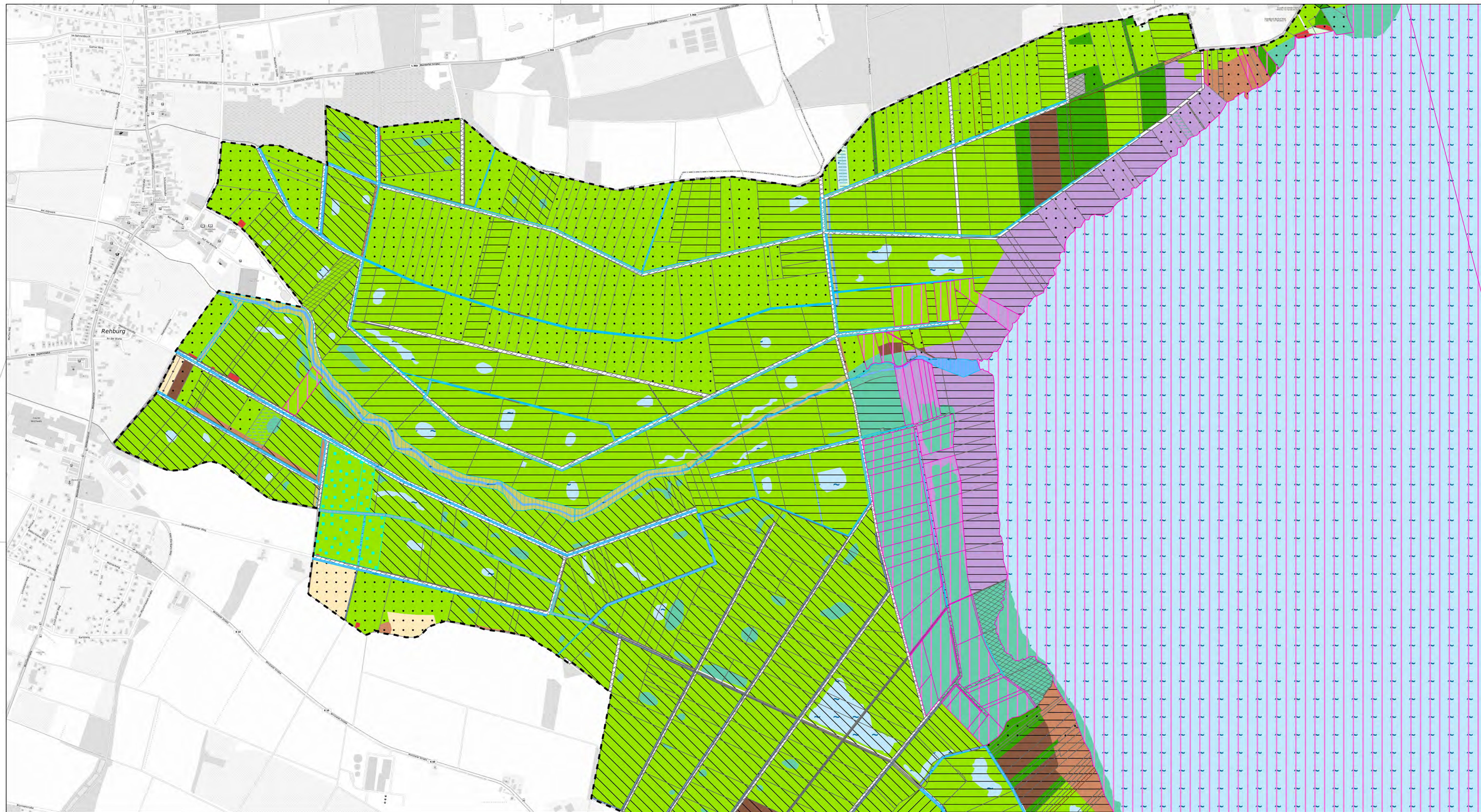
Dargestellter Maßstab: 1 : 7.000
Hinweis: Der Maßstab gilt nur für die Originalgröße der Karte (A1).

Bearbeitung/
Kartographie: **biota** - Institut für ökologische Forschung und Planung GmbH
Nebelring 15, 18246 Bützow

Datengrundlage:

- TopPlusOpen; © BKG (2024)
- Eigentumsverhältnisse (ALKIS): Region Hannover (2024), LK Schaumburg (2024), LK Nienburg/Weser (2024)
- Nutzungsverhältnisse (ALKIS): Region Hannover (2024), LK Schaumburg (2024), LK Nienburg/Weser (2024)
- Kompensationsflächen: Region Hannover (2024)

Stand: September 2024



Legende

Eigentumskategorien

- Land Niedersachsen
- Landkreis Nienburg/Weser
- Landkreis Region Hannover
- Landkreis Schaumburg
- Gemeinde
- Städtisches Eigentum
- Kirche
- Gemischtes Eigentum
- Wasser- und Bodenverband/ Unterhaltungsverband
- Verband/Verein
- Privat

Nutzungskategorien

- Gewässer**
- Fließgewässer
 - Stehendes Gewässer
- Siedlung**
- Wohnbaufläche; Fläche gemischter Nutzung; Fläche mit besonderer funktionaler Prägung
 - Industrie- und Gewerbefläche
 - Sport-, Freizeit- und Erholungsfläche

Vegetation

- Ackerland
- Grünland
- Gartenland
- Brachland
- Wald
- Moor

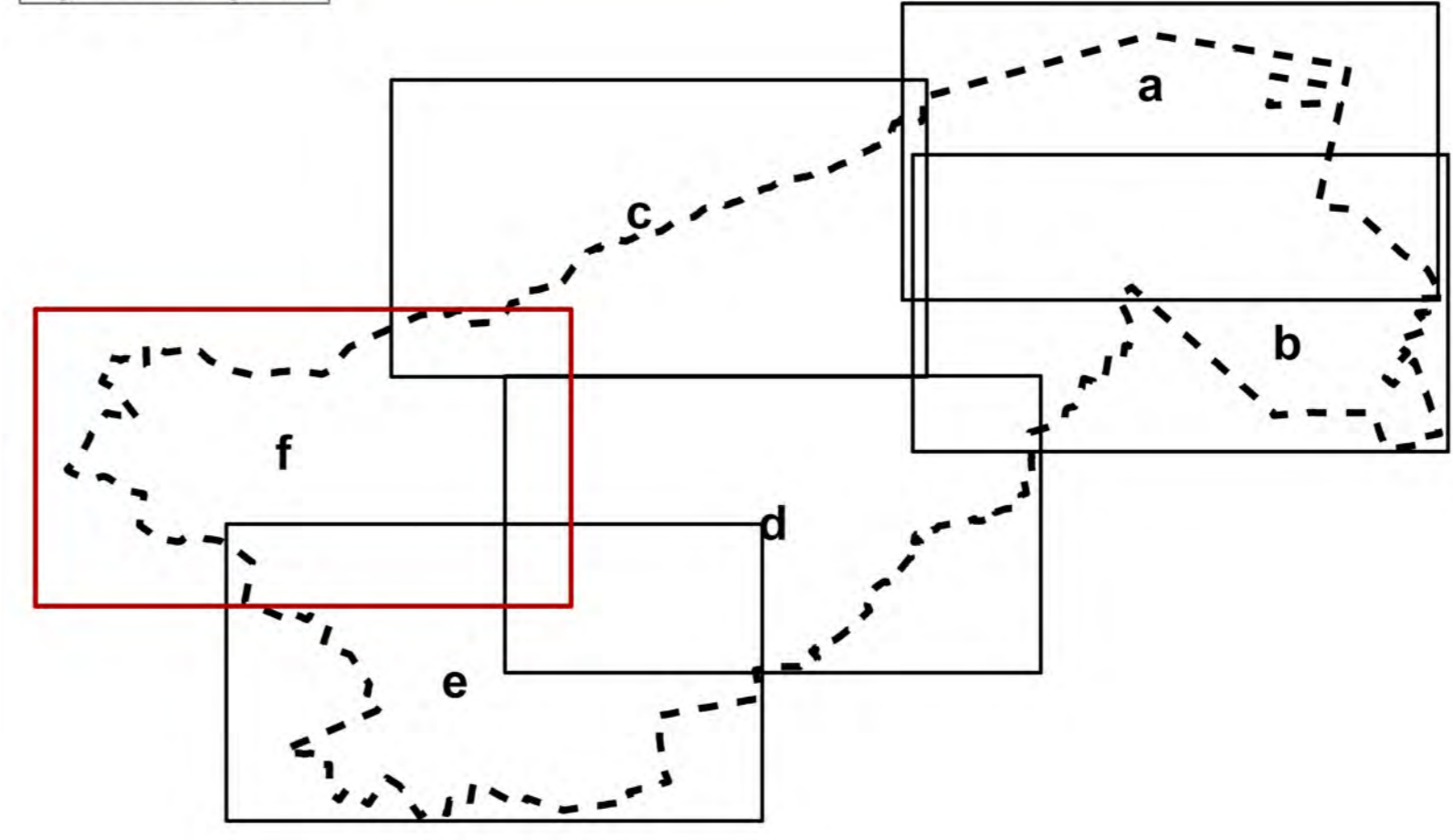
Kompensationsflächen

- Sumpf
 - Unland/Vegetationslose Fläche
 - Tagebau, Grube, Steinbruch
 - Torfabbau
- Verkehr**
- Hafenecken; Platz; Weg; Straßenverkehr

Nachrichtlich

- Kompensationsflächen
- Planungsraum

Lage im Planungsraum



Managementplanung im FFH-Gebiet "Steinhuder Meer mit Randbereichen" (DE 3420-331) und im europäischen Vogelschutzgebiet "Steinhuder Meer" (DE 3521-401)

Karte 6f: **Nutzungs- und Eigentumsituation**

0 0,25 0,5 Kilometer Herausgeber: **Region Hannover**

Dargestellter Maßstab: 1 : 7.000
Hinweis: Der Maßstab gilt nur für die Originalgröße der Karte (A1).

Bearbeitung/ Kartographie: biota - Institut für ökologische Forschung und Planung GmbH
Nebelring 15, 18246 Bützow

Datengrundlage: - TopPlusOpen; © BKG (2024)
- Eigentumsverhältnisse (ALKIS): Region Hannover (2024), LK Schaumburg (2024), LK Nienburg/Weser (2024)
- Nutzungsverhältnisse (ALKIS): Region Hannover (2024), LK Schaumburg (2024), LK Nienburg/Weser (2024)
- Kompensationsflächen; Region Hannover (2024)

Stand: September 2024