

**Legende**

**Erhaltungsziele**

- Feldlerche (Z\_FL\_E\_19)
- Flussregenpfeifer (Z\_Frp\_E\_21)
- Feldschwirl (Z\_Fs\_E\_20)
- Flussseeschwalbe (Z\_Fss\_E\_22)
- Gastvögel Wasser (Z\_GvW\_E\_8)
- Kranich (Z\_Kch\_E\_14)
- Kornweihe (Z\_Kw\_E\_17)
- Gastvögel Wasser (Z\_GvWaW\_E\_9)
- Wiesenpieper (Z\_W\_E\_23)

**Wiederherstellungsziele**

- Beutelmeise (Z\_Bem\_WN\_18)
- Braunkehlchen (Z\_Bk\_WN\_7)
- Schilfrohrsänger (Z\_Rb\_WN\_5)
- Rohrdömmel (Z\_Rod\_WN\_16)
- Rohrschwirl (Z\_Rsc\_WN\_15)

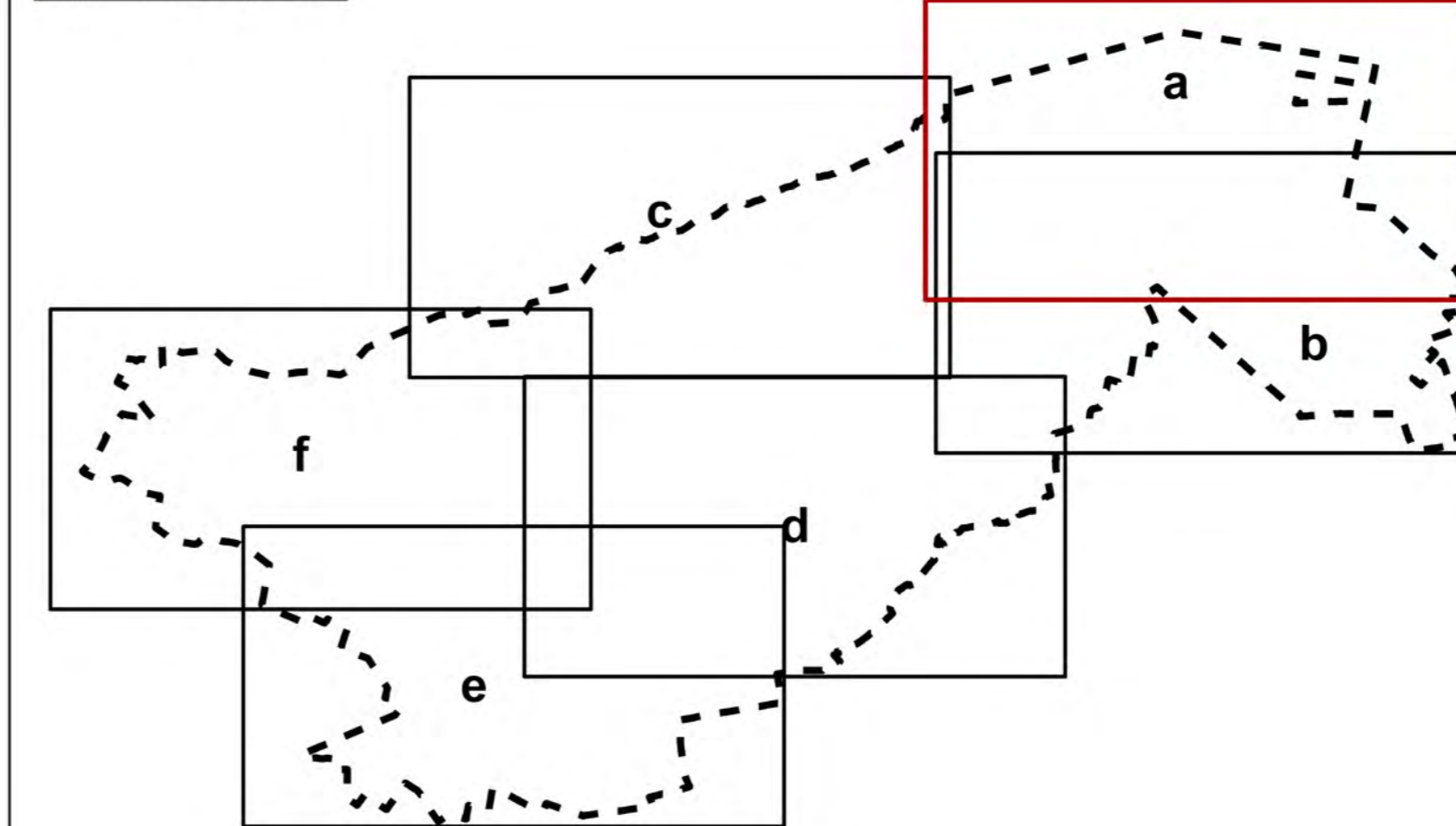
**Erhaltungs- und Wiederherstellungsziele**

- Brutvögel Wasser (Z\_BvWa\_E/WN\_10)
- Greifvögel (Z\_GV\_E/WN\_3) - gesamter Planungsraum
- Wiesenvögel (Z\_WvW\_E/WN\_11)

**Nachrichtlich**

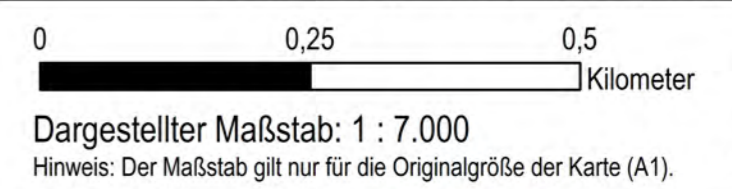
- Planungsraum

**Lage im Planungsraum**



**Managementplanung im FFH-Gebiet "Steinhuder Meer mit Randbereichen" (DE 3420-331) und im europäischen Vogelschutzgebiet "Steinhuder Meer" (DE 3521-401)**

Karte 11a: Erhaltungs- und Wiederherstellungsziele - Weitere signifikante Vogelarten (teilweise gruppiert)

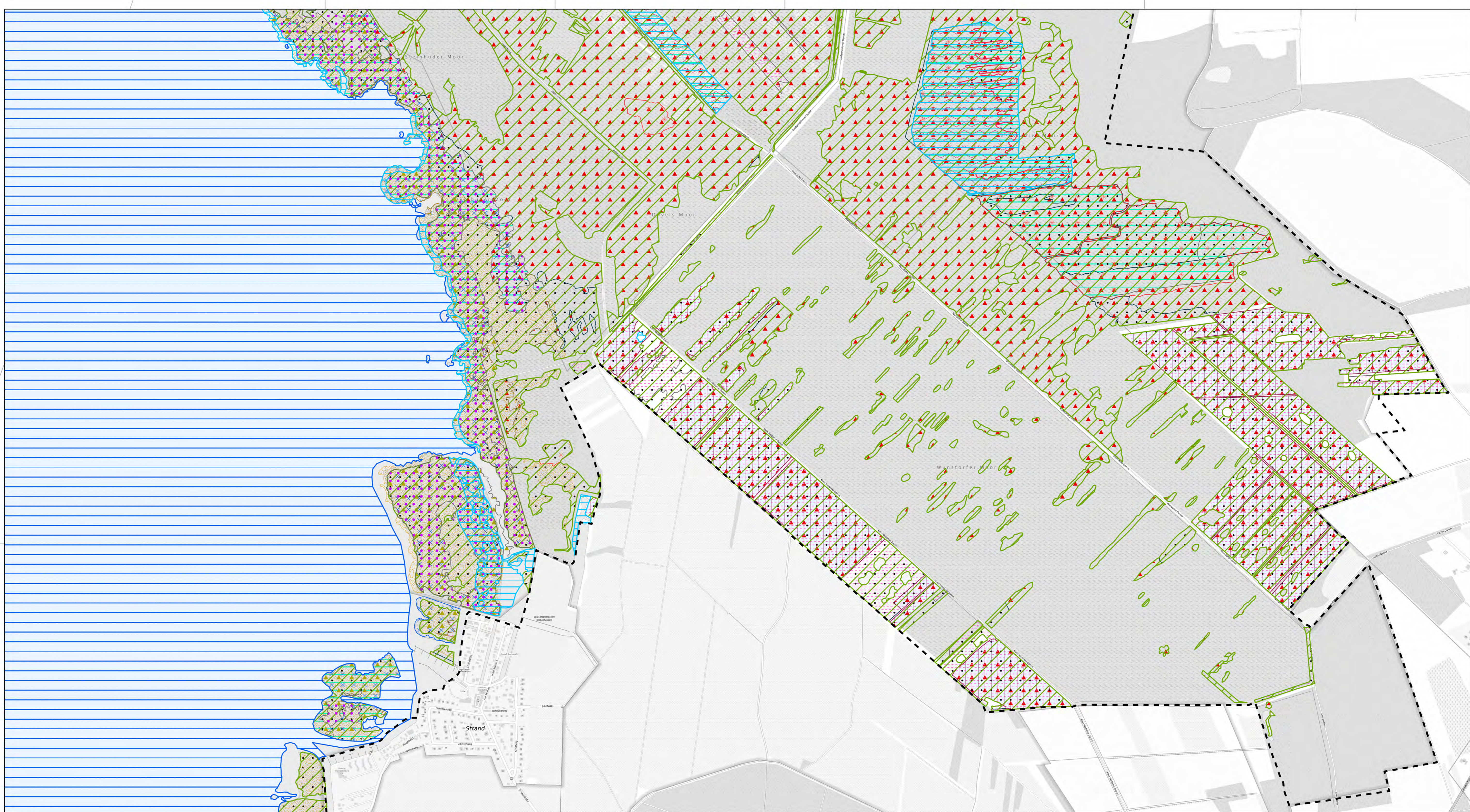


Herausgeber: Region Hannover

Bearbeitung/ Kartographie: biota - Institut für ökologische Forschung und Planung GmbH  
Nebeling 15, 18246 Bützow

Datengrundlage: - TopPlusOpen; © BKG (2024)

Stand: September 2024



### Legende

#### Erhaltungsziele

- Feldlerche (Z\_Fl\_E\_19)
- Flussregenpfeifer (Z\_Frp\_E\_21)
- Feldschwirl (Z\_Fs\_E\_20)
- Flussseschwabe (Z\_Fss\_E\_22)
- Gastvögel Wasser (Z\_GvW\_E\_8)
- Kranich (Z\_Kch\_E\_14)
- Kornweihe (Z\_Kw\_E\_17)
- Gastvögel Wasser (Z\_GvWaW\_E\_9)
- Wiesenpieper (Z\_W\_E\_23)

#### Wiederherstellungsziele

- Beutelmöuse (Z\_Bem\_WN\_18)
- Braunkehlfchen (Z\_Bk\_WN\_7)
- Schilfrohrsänger (Z\_Rb\_WN\_5)
- Rohrdömmel (Z\_Rod\_WN\_16)
- Rohrschwirl (Z\_Rsc\_WN\_15)

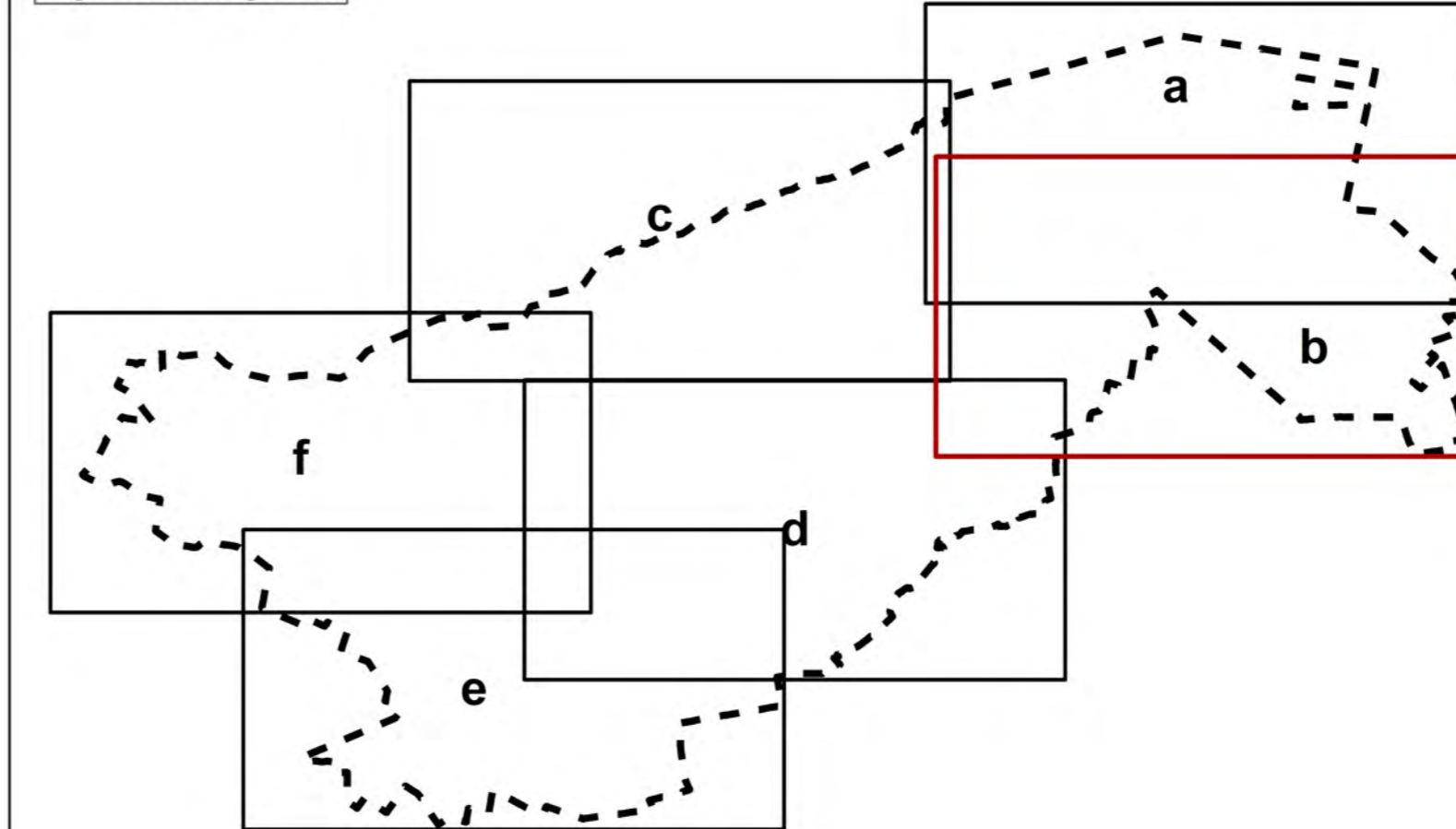
#### Erhaltungs- und Wiederherstellungsziele

- Brutvögel Wasser (Z\_BvWa\_E/WN\_10)
- Greifvögel (Z\_GV\_E/WN\_3) - gesamter Planungsraum
- Wiesenvögel (Z\_WvW\_E/WN\_11)

#### Nachrichtlich

- Planungsraum

#### Lage im Planungsraum



## Managementplanung im FFH-Gebiet "Steinhuder Meer mit Randbereichen" (DE 3420-331) und im europäischen Vogelschutzgebiet "Steinhuder Meer" (DE 3521-401)

Karte 11b: Erhaltungs- und Wiederherstellungsziele - Weitere signifikante Vogelarten (teilweise gruppiert)

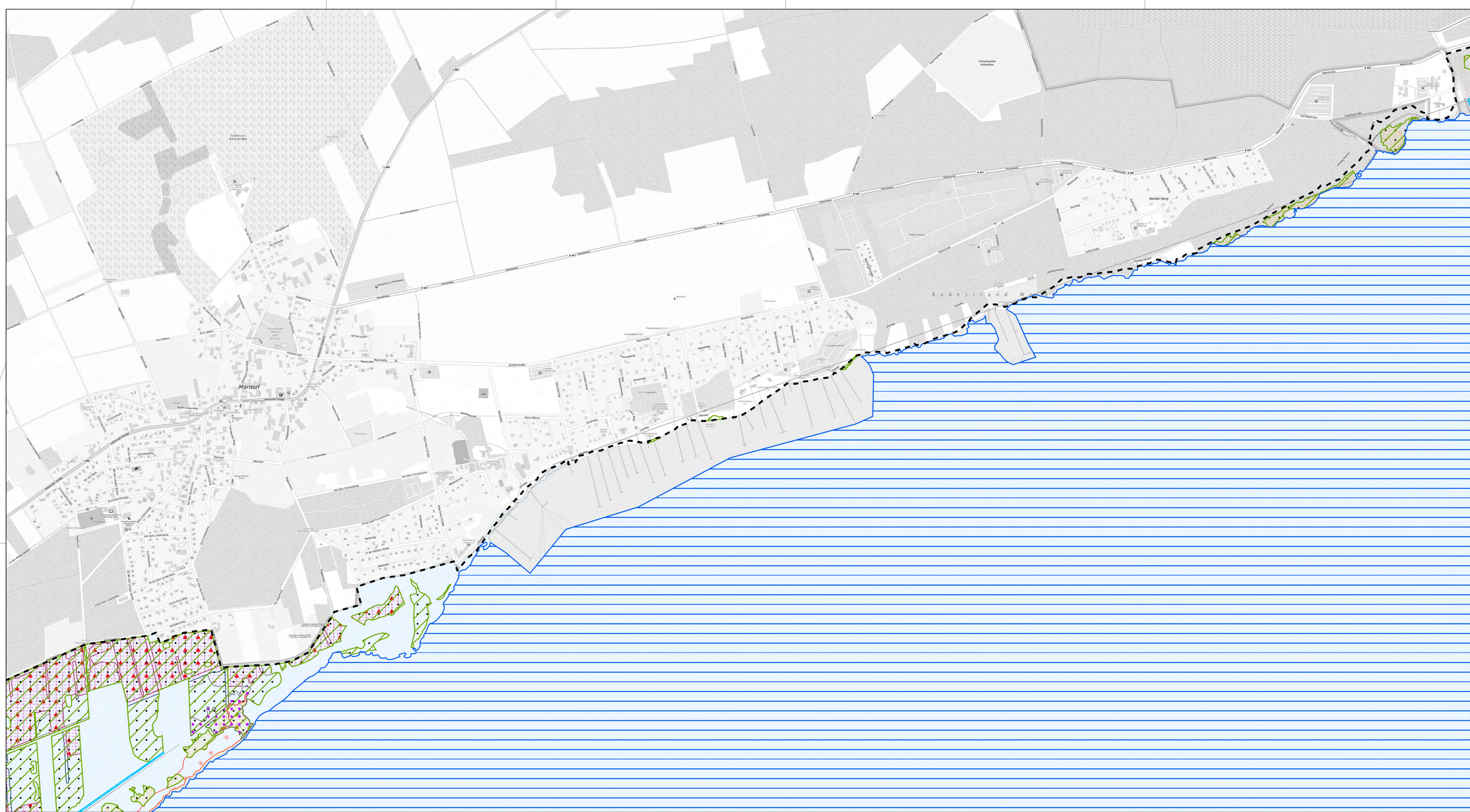
0 0,25 0,5  
Kilometer  
Dargestellter Maßstab: 1 : 7.000  
Hinweis: Der Maßstab gilt nur für die Originalgröße der Karte (A1).

Herausgeber:  
 Region Hannover

Bearbeitung/  
Kartographie: biota - Institut für ökologische Forschung und Planung GmbH  
Nebeling 15, 18246 Bützow

Datengrundlage: - TopPlusOpen; © BKG (2024)

Stand: September 2024



### Legende

#### Erhaltungsziele

- Feldlerche (Z\_FL\_E\_19)
- Flussregenpfeifer (Z\_Frp\_E\_21)
- Feldschwirl (Z\_Fs\_E\_20)
- Flussseeschwalbe (Z\_Fss\_E\_22)
- Gastvögel Wasser (Z\_GvW\_E\_8)
- Kranich (Z\_Kch\_E\_14)
- Kornweihe (Z\_Kw\_E\_17)
- Gastvögel Wasser (Z\_GvWaW\_E\_9)
- Wiesenpieper (Z\_W\_E\_23)

#### Wiederherstellungsziele

- Beutelmeise (Z\_Bem\_WN\_18)
- Braunkehlchen (Z\_Bk\_WN\_7)
- Schilfrohrsänger (Z\_Rb\_WN\_5)
- Rohrdömmel (Z\_Rod\_WN\_16)
- Rohrschwirl (Z\_Rsc\_WN\_15)

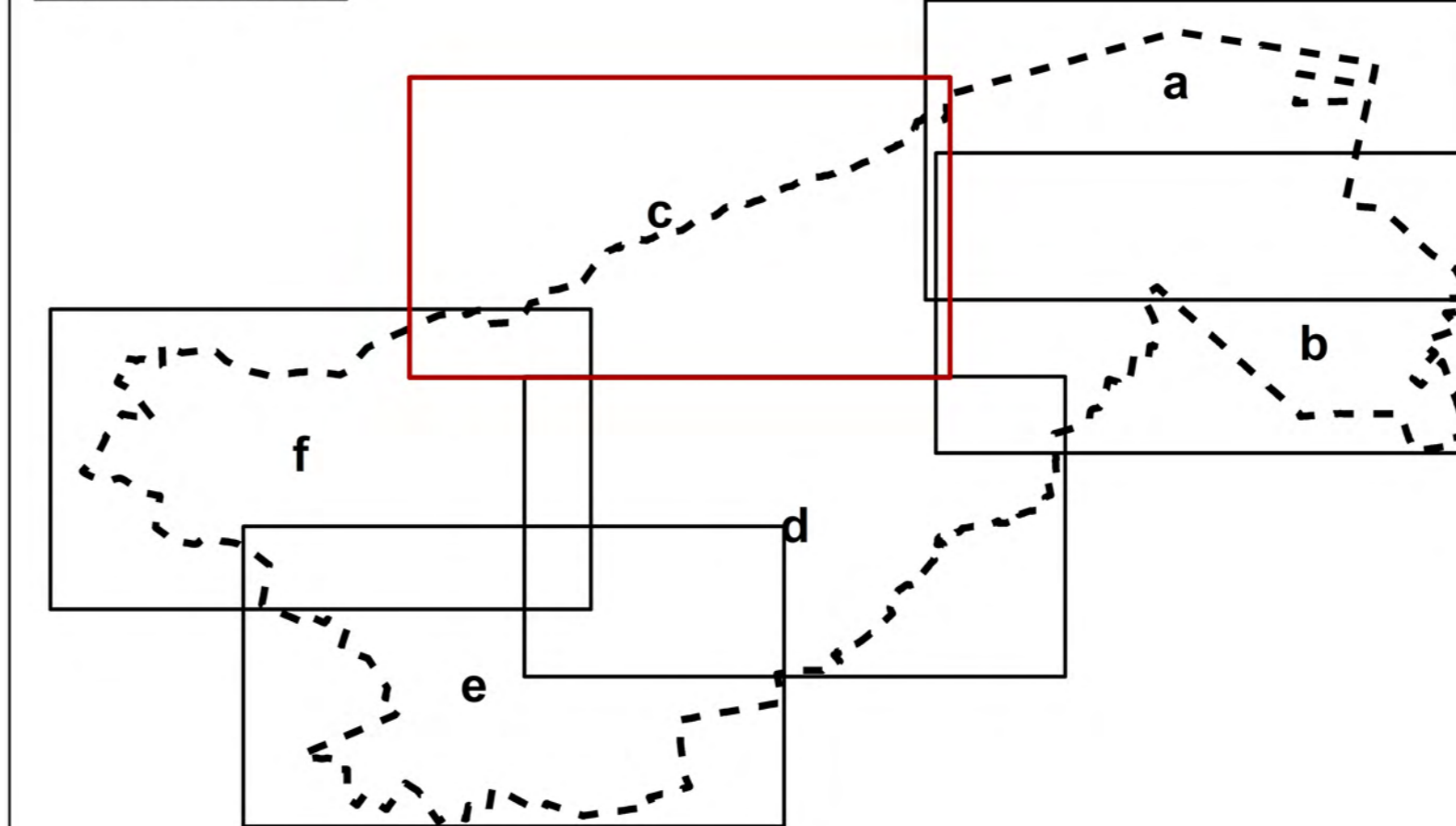
#### Erhaltungs- und Wiederherstellungsziele

- Brutvögel Wasser (Z\_BvWa\_E/WN\_10)
- Greifvögel (Z\_GV\_E/WN\_3) - gesamter Planungsraum
- Wiesenvögel (Z\_WvV\_E/WN\_11)

#### Nachrichtlich

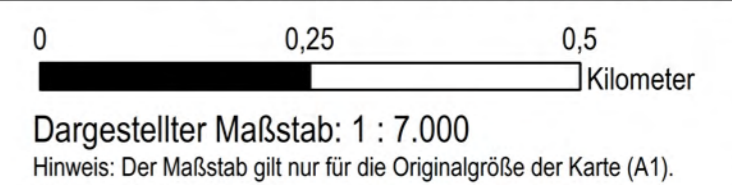
- Planungsraum

#### Lage im Planungsraum



## Managementplanung im FFH-Gebiet "Steinhuder Meer mit Randbereichen" (DE 3420-331) und im europäischen Vogelschutzgebiet "Steinhuder Meer" (DE 3521-401)

Karte 11c: Erhaltungs- und Wiederherstellungsziele - Weitere signifikante Vogelarten (teilweise gruppiert)

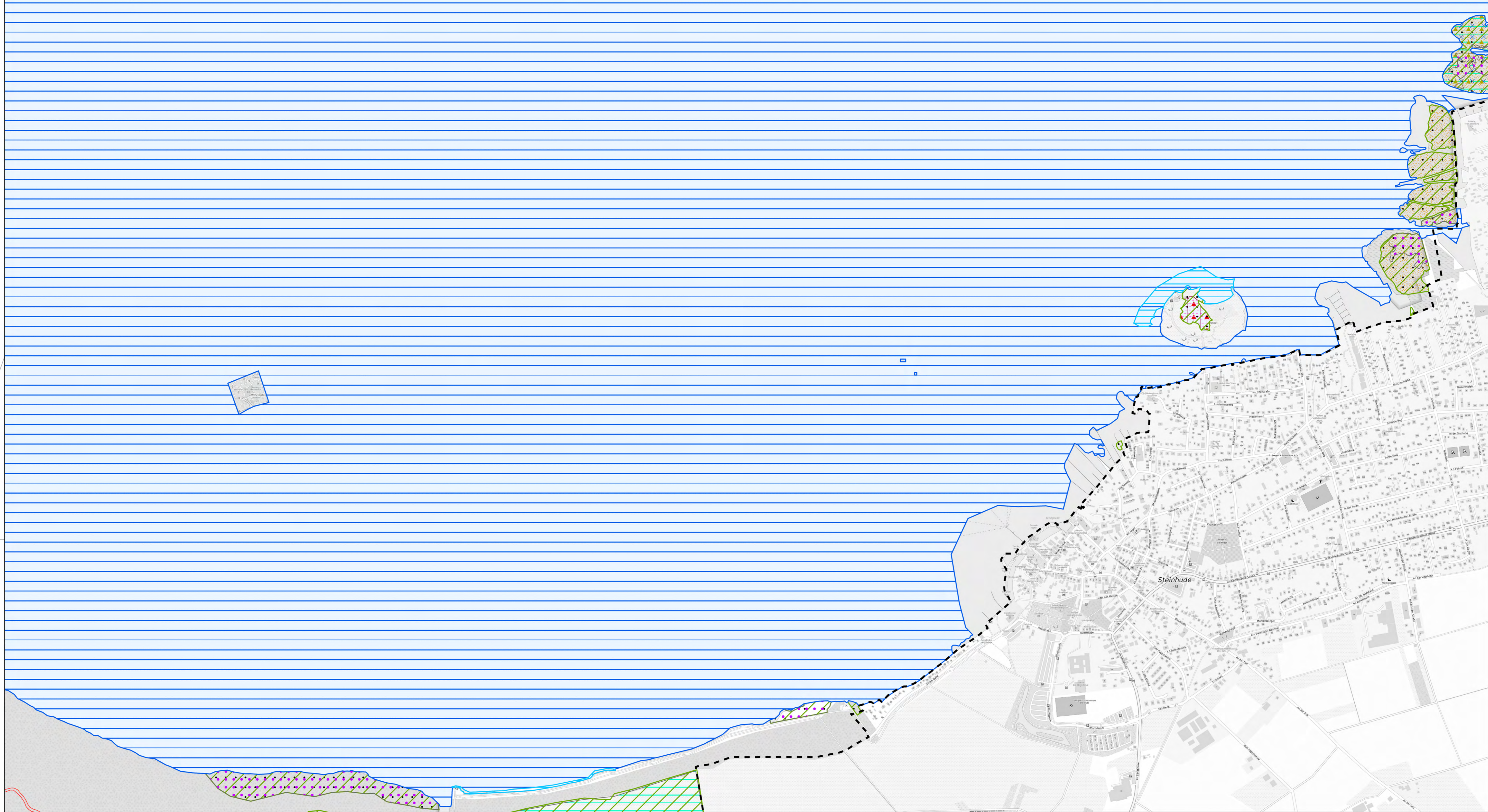


Herausgeber:  
 Region Hannover

Bearbeitung/  
Kartographie: biota - Institut für ökologische Forschung und Planung GmbH  
Nebeling 15, 18246 Bützow

Datengrundlage: - TopPlusOpen; © BKG (2024)

Stand: September 2024



**Legende**




**Erhaltungsziele**

-  Feldlerche (Z\_Fl\_E\_19)
-  Flussregenpfeifer (Z\_Frp\_E\_21)
-  Feldschwirl (Z\_Fs\_E\_20)
-  Flussseeschwalbe (Z\_Fss\_E\_22)
-  Gastvögel Wasser (Z\_GvW\_E\_8)
-  Kranich (Z\_Kch\_E\_14)
-  Kornweihe (Z\_Kw\_E\_17)
-  Gastvögel Wasser (Z\_GvWaW\_E\_9)
-  Wiesenpieper (Z\_W\_E\_23)

**Wiederherstellungsziele**

-  Beutelmeise (Z\_Bem\_WN\_18)
-  Braunkehlchen (Z\_Bk\_WN\_7)
-  Schilfrohrsänger (Z\_Rb\_WN\_5)
-  Rohrdommel (Z\_Rod\_WN\_16)
-  Rohrschwirl (Z\_Rsc\_WN\_15)

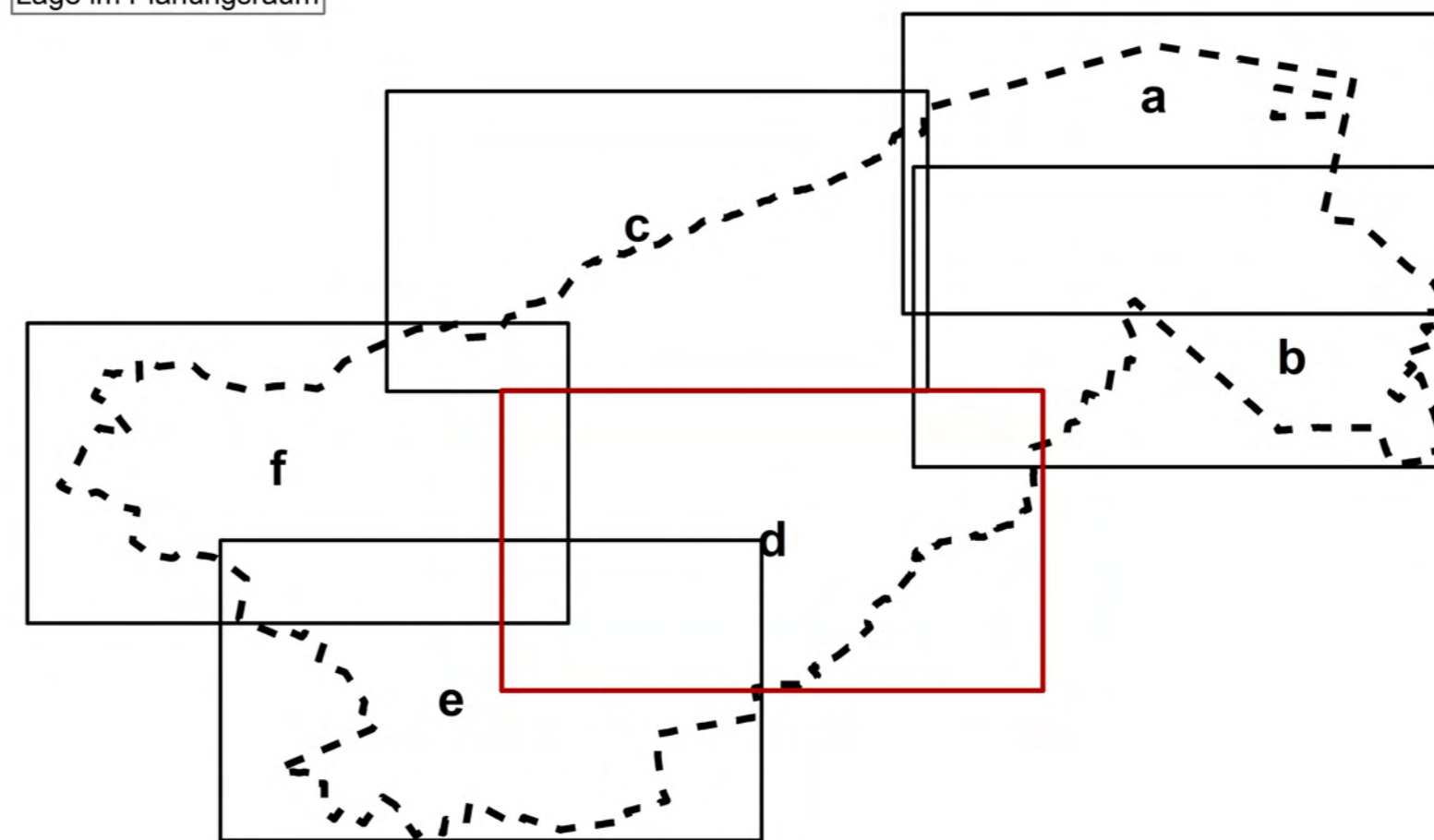
**Erhaltungs- und Wiederherstellungsziele**

-  Brutvögel Wasser (Z\_BvWa\_E/WN\_10)
-  Greifvögel (Z\_GV\_E/WN\_3) - gesamter Planungsraum
-  Wiesenvögel (Z\_WvV\_E/WN\_11)

**Nachrichtlich**

-  Planungsraum

**Lage im Planungsraum**



**Managementplanung im FFH-Gebiet "Steinhuder Meer mit Randbereichen" (DE 3420-331) und im europäischen Vogelschutzgebiet "Steinhuder Meer" (DE 3521-401)**

Karte 11d: Erhaltungs- und Wiederherstellungsziele - Weitere signifikante Vogelarten (teilweise gruppiert)

0 0,25 0,5 Kilometer

Dargestellter Maßstab: 1 : 7.000

Hinweis: Der Maßstab gilt nur für die Originalgröße der Karte (A1).

Herausgeber:



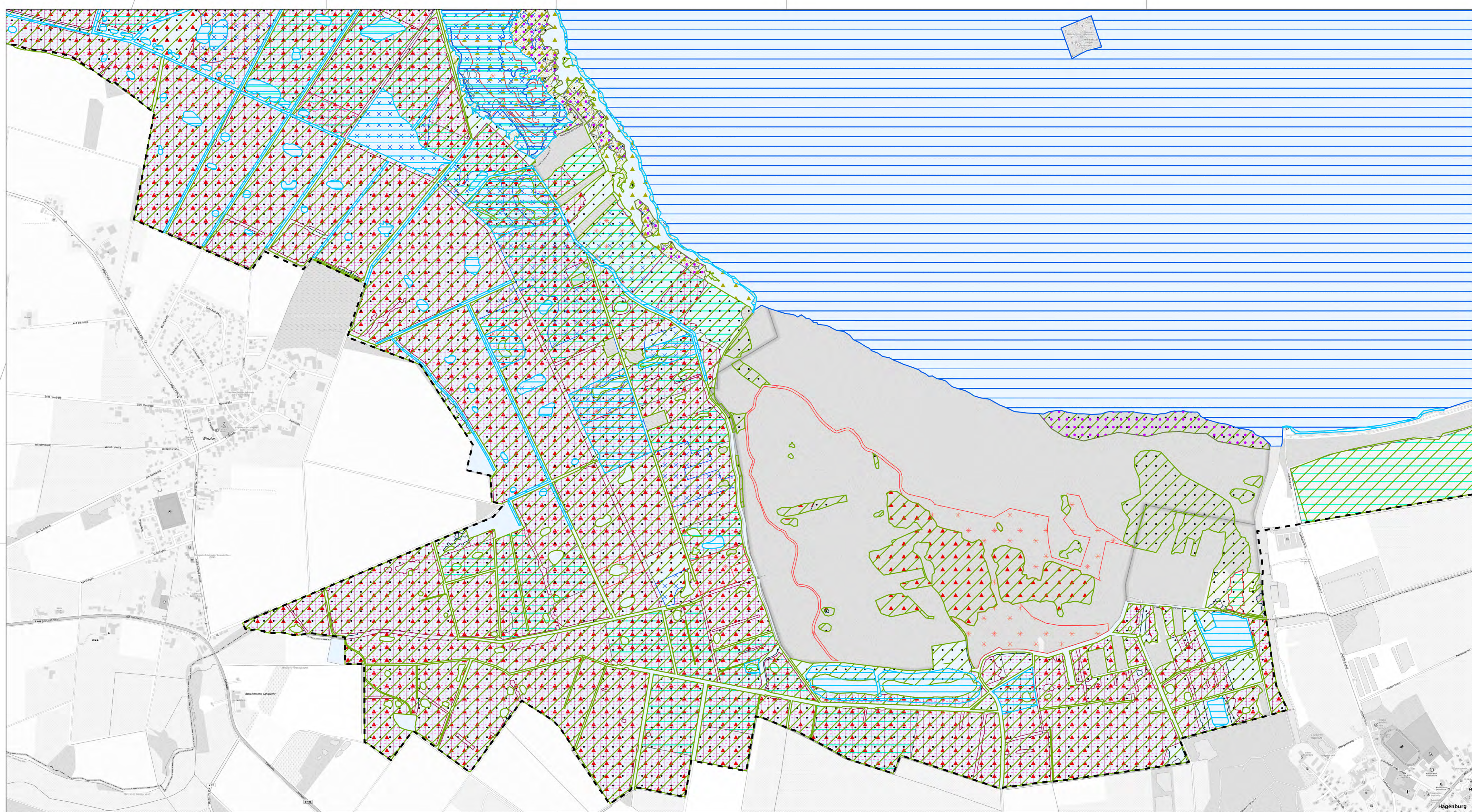
Bearbeitung/  
Kartographie:



biota - Institut für ökologische Forschung und Planung GmbH  
Nebeling 15, 18246 Bützow

Datengrundlage: - TopPlusOpen; © BKG (2024)

Stand: September 2024



### Legende

#### Erhaltungsziele

- Feldlerche (Z\_FL\_E\_19)
- Flussregenpfeifer (Z\_Frp\_E\_21)
- Feldschwirl (Z\_Fs\_E\_20)
- Flussseseschwalbe (Z\_Fss\_E\_22)
- Gastvögel Wasser (Z\_GvW\_E\_8)
- Kranich (Z\_Kch\_E\_14)
- Kornweihe (Z\_Kw\_E\_17)
- Gastvögel Wasser (Z\_GvWaW\_E\_9)
- Wiesenpieper (Z\_W\_E\_23)

#### Wiederherstellungsziele

- Beutelmeise (Z\_Bem\_WN\_18)
- Braunkehlchen (Z\_Bk\_WN\_7)
- Schilfrohrsänger (Z\_Rb\_WN\_5)
- Rohrdömmel (Z\_Rod\_WN\_16)
- Rohrschwirl (Z\_Rsc\_WN\_15)

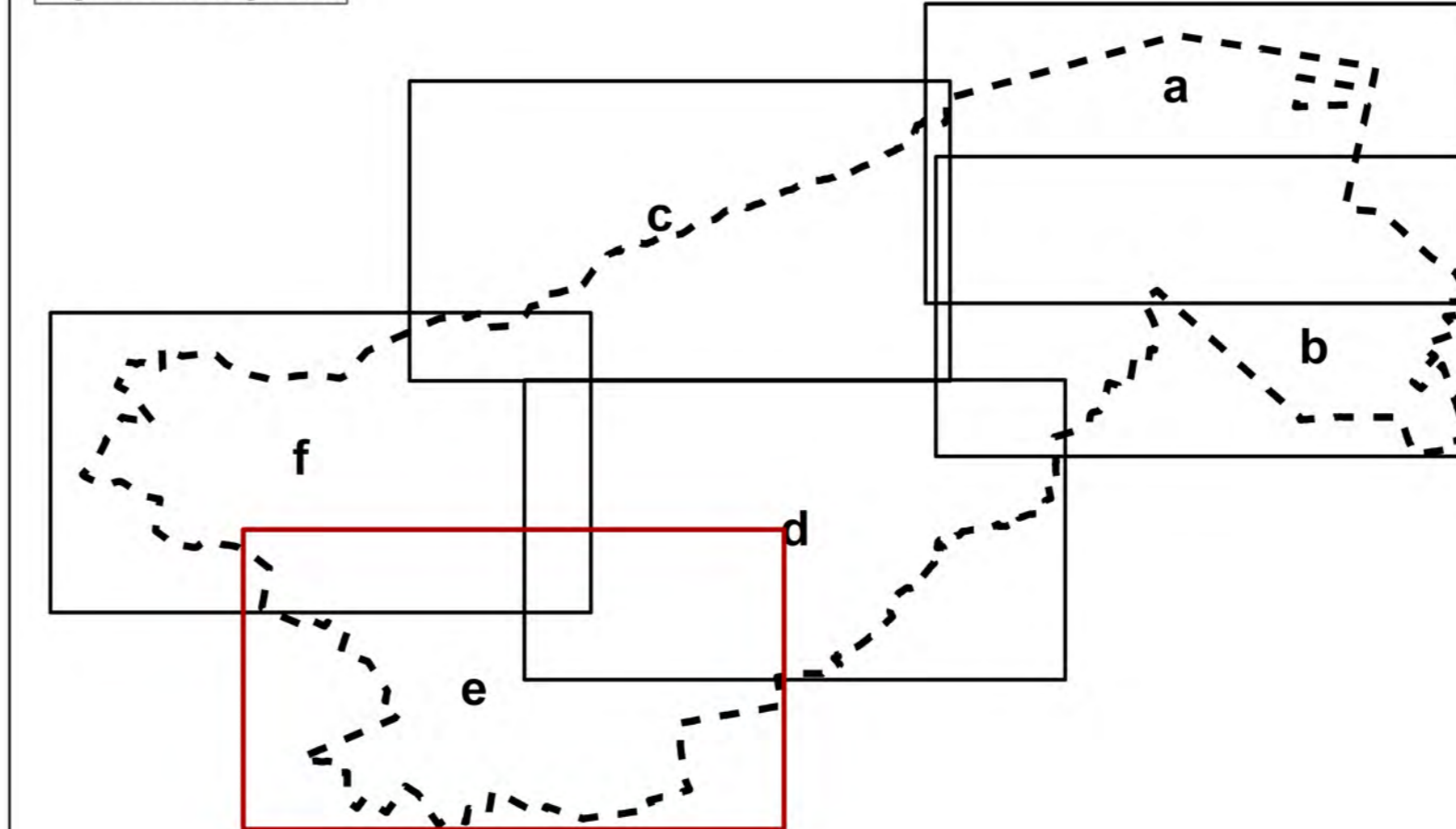
#### Erhaltungs- und Wiederherstellungsziele

- Brutvögel Wasser (Z\_BvWa\_E/WN\_10)
- Greifvögel (Z\_GV\_E/WN\_3) - gesamter Planungsraum
- Wiesenvögel (Z\_WvW\_E/WN\_11)

#### Nachrichtlich

- Planungsraum

#### Lage im Planungsraum



## Managementplanung im FFH-Gebiet "Steinhuder Meer mit Randbereichen" (DE 3420-331) und im europäischen Vogelschutzgebiet "Steinhuder Meer" (DE 3521-401)

Karte 11e: Erhaltungs- und Wiederherstellungsziele - Weitere signifikante Vogelarten (teilweise gruppiert)

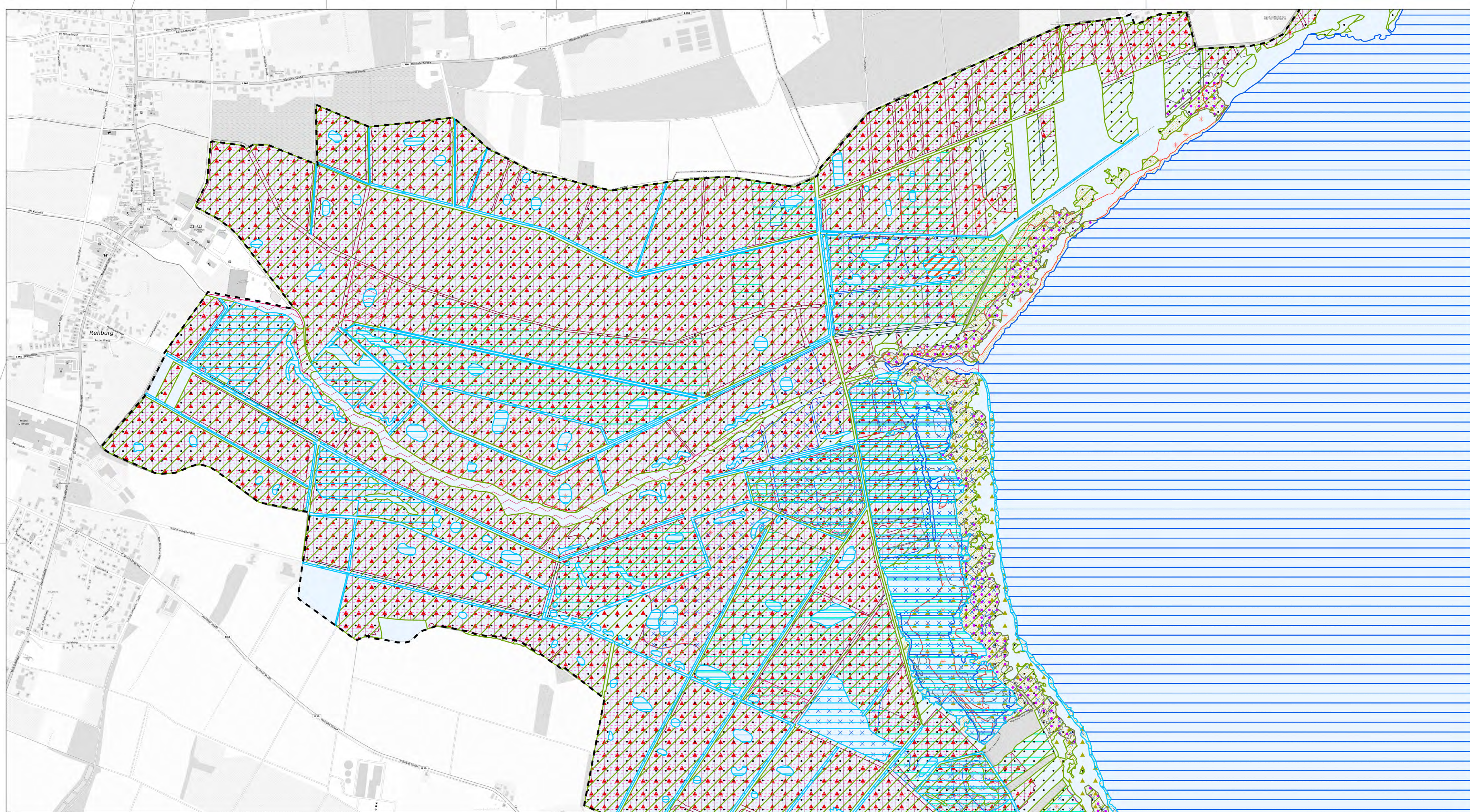
0 0,25 0,5  
Kilometer  
Dargestellter Maßstab: 1 : 7.000  
Hinweis: Der Maßstab gilt nur für die Originalgröße der Karte (A1).

Herausgeber:  
 Region Hannover

Bearbeitung/  
Kartographie: biota - Institut für ökologische Forschung und Planung GmbH  
Nebeling 15, 18246 Bützow

Datengrundlage: - TopPlusOpen; © BKG (2024)

Stand: September 2024



**Legende**

**Erhaltungsziele**

- Feldlerche (Z\_Fl\_E\_19)
- Flussregenpfeifer (Z\_Frp\_E\_21)
- Feldschwirl (Z\_Fs\_E\_20)
- Flussseeschwalbe (Z\_Fss\_E\_22)
- Gastvögel Wasser (Z\_GvW\_E\_8)
- Kranich (Z\_Kch\_E\_14)
- Kornweihe (Z\_Kw\_E\_17)
- Gastvögel Wasser (Z\_GvWaW\_E\_9)
- Wiesenpieper (Z\_W\_E\_23)

**Wiederherstellungsziele**

- Beutelmeise (Z\_Bem\_WN\_18)
- Braunkehlchen (Z\_Bk\_WN\_7)
- Schilfrohrsänger (Z\_Rb\_WN\_5)
- Rohrdömmel (Z\_Rod\_WN\_16)
- Rohrschwirl (Z\_Rsc\_WN\_15)

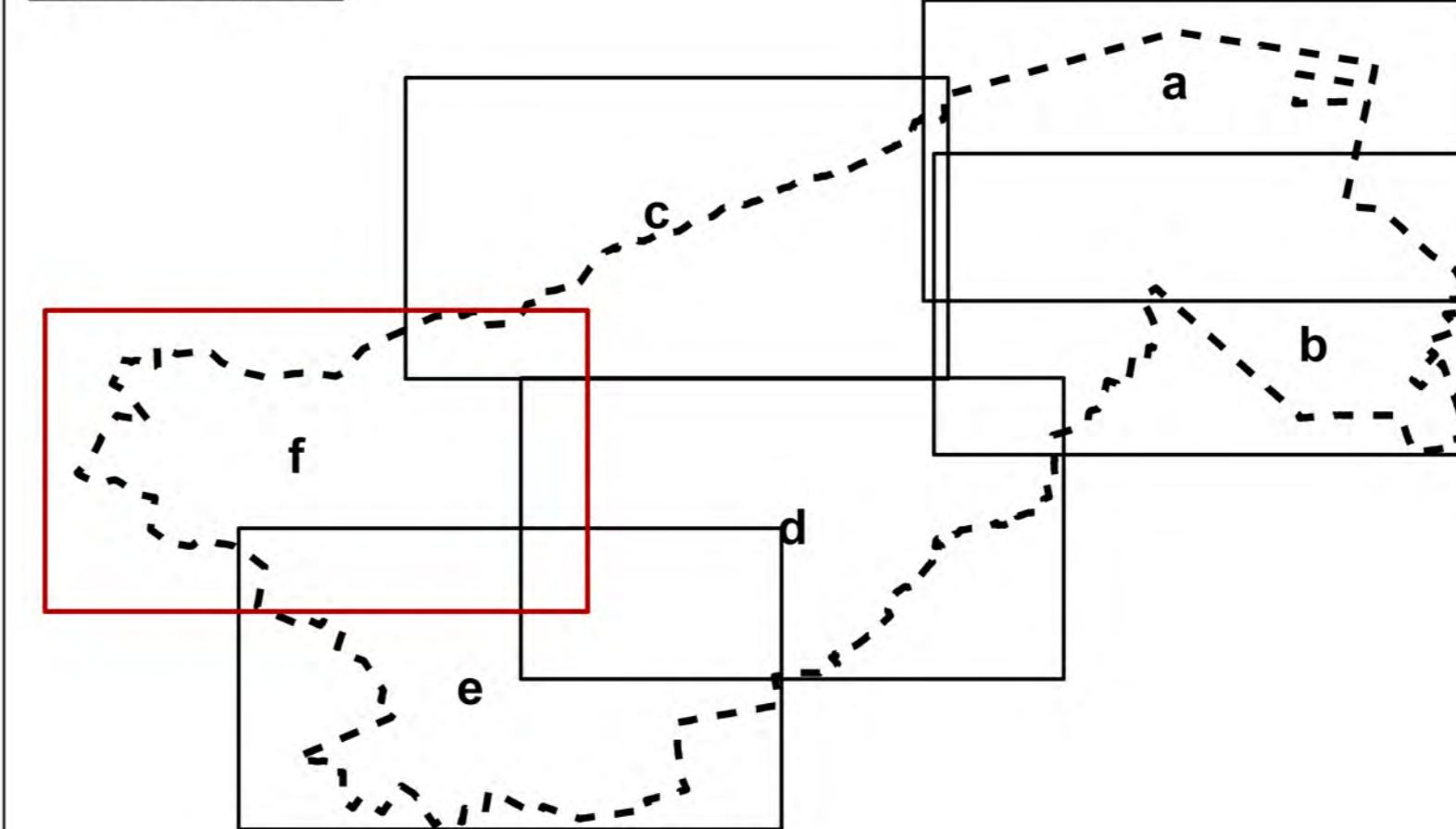
**Erhaltungs- und Wiederherstellungsziele**

- Brutvögel Wasser (Z\_BvWa\_E/WN\_10)
- Greifvögel (Z\_GV\_E/WN\_3) - gesamter Planungsraum
- Wiesenvögel (Z\_WvW\_E/WN\_11)

**Nachrichtlich**

- Planungsraum

**Lage im Planungsraum**



**Managementplanung im FFH-Gebiet "Steinhuder Meer mit Randbereichen" (DE 3420-331) und im europäischen Vogelschutzgebiet "Steinhuder Meer" (DE 3521-401)**

Karte 11f: Erhaltungs- und Wiederherstellungsziele - Weitere signifikante Vogelarten (teilweise gruppiert)

0 0,25 0,5 Kilometer

Dargestellter Maßstab: 1 : 7.000

Hinweis: Der Maßstab gilt nur für die Originalgröße der Karte (A1).

Herausgeber:



Bearbeitung/  
Kartographie:



biota - Institut für ökologische Forschung und Planung GmbH  
Nebeling 15, 18246 Bützow

Datengrundlage:

- TopPlusOpen; © BKG (2024)

Stand:

September 2024