



EU-LIFE Projektantrag

„Renaturierung von Mooren in der Region Hannover“  
Restoration of peatlands in the Hannover Region  
(LIFE RePeat)

Teilgebiet Altwarmbüchener Moor

06.02.2025 – Kurt-Hirschfeld-Forum Stadt Lehrte, Thomas Kutter (NLWKN)

Foto: T. Kutter



## Gliederung

1. Hintergrund neues LIFE Projekt
2. Antragstellung und Förderprogramm
3. Planerische Grundlagen
4. Geplante Maßnahmen
5. Beteiligungsmöglichkeiten
6. Zeitplan
7. Flächenmanagement im geplanten LIFE Projekt
8. Hinweis Markt der Möglichkeiten



# 1. Hintergrund für ein Folgevorhaben LIFE RePeat

Neben den politische Vorgaben ein praktischer Hintergrund:

- LIFE+ Projekt „Hannoversche Moorgeest“
- Integriertes LIFE Projekt „Atlantische Sandlandschaften“



NLWKN bei...


 **YouTube**

...eingeben.

https://www.youtube.com/watch?v=CerZQ2kvHY


Klicken zum Zurückkehren (ALT+Pfeil links), gedrückt halten zum Anzeigen des Verlaufs

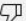
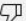
Suchen



**LIFE+ Projekt Hannoversche Moorgeest**

Wir machen die Moore nass! - Das LIFE+ Projekt „Hannoversche Moorgeest“

 **NLWKN**  
84 Abonnenten [Abonnieren](#)

98   [Teilen](#) [Speichern](#) ...

2843 Aufrufe vor 10 Monaten

Der Niedersächsische Landesbetrieb für Wasserwirtschaft, Küsten- und Naturschutz (NLWKN) und die Region Hannover arbeiten seit 2012 gemeinsam daran, vier Moore im Umland Hannovers zu renaturieren. Umfangreichen Flächenankäufe, Voruntersuchungen, detaillierte Planungen und vier Planfeststellungsverfahren sind abgeschlossen. Seit 2021 wird gebaut. Ziel ist die Wiederherstellung naturnaher Moorwasserstände im Bissendorfer Moor, Otterhagener Moor, Schwarzen Moor und Helstorfer Moor, damit Torfmoose wieder wachsen können. Trotz langjähriger Entwässerung gehör ...mehr

# 1. Hintergrund-Recherche

⇒ Informationen zu Projektantrag LIFE RePeat (verlinkt mit QR-Code)

<https://www.nlwkn.niedersachsen.de/life-repeat/life-projektantrag-repeat-238553.html>

⇒ Informationen zum FFH-Gebiet Altwarmbüchener Moor

<https://www.nlwkn.niedersachsen.de/ffh-gebiete/ffh-gebiet-328-altwarmbüchener-moor-198717.html>

- Beschreibung des Gebietes, der Arten und Lebensräume
- Schutzgebietsverordnung
- Managementplanung für das FFH-Gebiet

⇒ Informationen zu Mooren in Niedersachsen

<https://www.mooris-niedersachsen.de/>



© Marcel Hollenbach (RH)

**Wann:** Donnerstag, 06. Februar 2025  
18:00 bis 20:00 Uhr

**Wo:** Kurt-Hirschfeld-Forum  
Burgdorfer Str. 16  
31275 Lehrte

Wir freuen uns auf Ihr Kommen!



# Schritte der Projektumsetzung

1. Politischer Wille

2. Informationsveranstaltungen  
1. Kommunen, 2. Örtliche Institutionen, 3. Grundstückseigentümer

3. Geld (Förderprogramm)

4. Fachliche Grundlagen

5. Flächenverfügbarkeit

6. Planung

7. Genehmigung

8. Umsetzung





## 2. Antragstellung – EU-LIFE Programm

### LIFE Naturschutz und Biodiversität – EU-Förderung = 60%

**Förderung (all in):** Personal, Flächenankauf, Maßnahmenumsetzung, Öffentlichkeitsarbeit etc.

**Schwerpunkt:** Moorschutz (FFH-Arten und Lebensraumtypen) mit Synergien für den Klimaschutz

**Laufzeit:** max. 10 Jahre

**Antragstellung:** 19.09.2024

**Frühester Projektstart:** 9-2025

**Projektpartner:** coordinating beneficiary = MU  $\Rightarrow$  delegiert an NLWKN (Regionaler Naturschutz)  
associated beneficiary = Region Hannover

**Beantragte Mittel (max.):** 34 Mio. Euro; (10,0 Mio. EU und je ca. 12 Mio. Land NI und Region Hannover)



## 2. Antragstellung - Was sind unsere Ziele?



Natur und  
Biologische  
Vielfalt

- Umsetzung der Managementpläne für die FFH-Gebiete
- Verbesserung der Erhaltungszustände von Biotopen und Arten
- Ganzjährig hohe Wasserstände auf ungenutzten Flächen für das Torfmooswachstum/  
Moorentwicklung
- Beitrag zum Klimaschutz, Hochwasserschutz und zur Stabilisierung des  
Landschaftswasserhaushaltes





## 2. Antragstellung

### Projektgebiet drei FFH-Moore (1.840 ha):

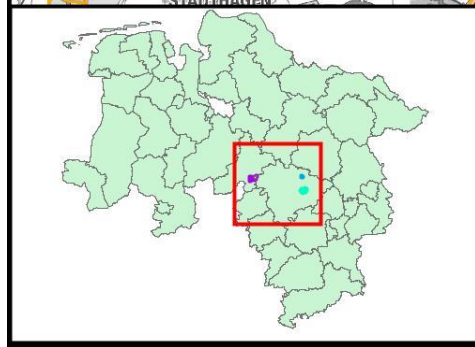
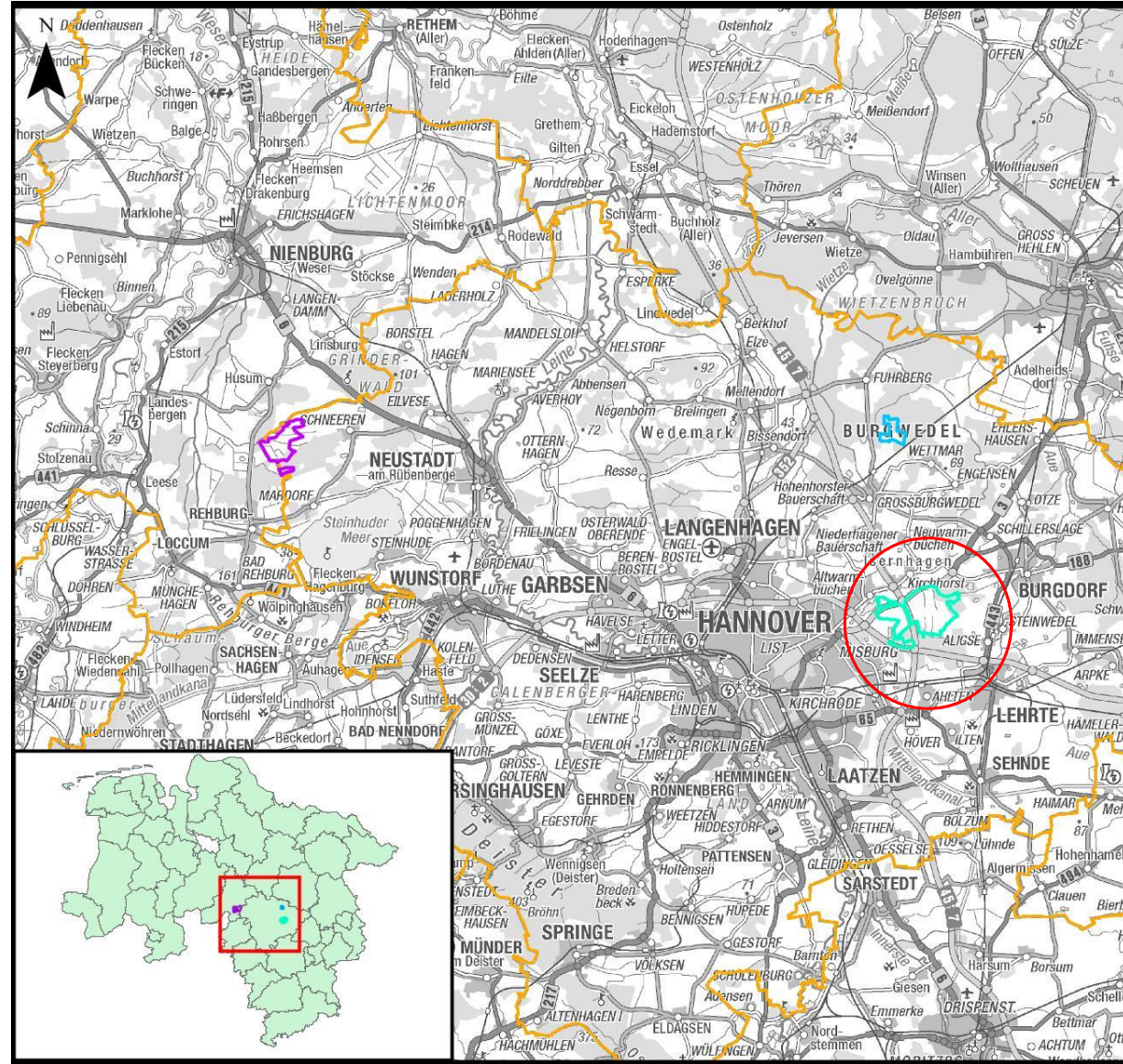
- Altwarmbüchener Moor
- Rehburger Moor (Teil-RH)
- Trunnenmoor

punktuell: Maßnahmen für Amphibien der FFH-Richtlinie außerhalb der FFH-Gebiete

**LRT-Flächen:**  
ca. 725 ha (ca. 40 %)

**Emissionen:**  
41.500 t CO<sub>2</sub> Äq/a

**Anteil Privatflächen:**  
1.260 ha (68 %)



### Neues LIFE-Projekt Anvisierte Projektkulisse Region Hannover

**Legende**

- FFH-Gebiet Trunnenmoor
- FFH-Gebiet Rehburger Moor (Region)
- FFH-Gebiet Altwarmbüchener Moor
- Grenze Landkreise

Kilometer  
0 3 6 12

Quelle: Auszug aus den Geobasisdaten der Niedersächsischen Vermessungs- und Katasterverwaltung  
© 2024 LGLN  
1:350.000  
Bearbeiterin: Leonie Braasch



FÜR MENSCH UND UMWELT. FÜR NIEDERSACHSEN



Niedersachsen

Region Hannover



## LRT 7110: Lebendes Hochmoor in regeneriertem Torfstich

Foto: O. v. Drachenfels





## LRT 7120: Renaturierungsfähige degradierte Hochmoore

Foto: O. v. Drachenfels





## LRT 91D0: Moorwald

Foto: O. v. Drachenfels





Entwässerter Moorwald im Altwarmbüchener Moor

Foto: H. Köster



Wiedervernässter Moorwald im Altwarmbüchener Moor

Foto: H. Köster



## LRT 7210: Kalkreiche Sümpfe

Fotos: H. Köster

Moosbeere



Rosmarinheide



Mittlerer Sonnentau



Moosbeere und Rotes Torfmoos



Weißes Schnabelried



alle Fotos: J. Fahning, S. Brosch

Wollgras



Kranich

Foto: E.Bühring



Kammolch

Foto: G.M. Heinze



Hochmoorbläuling

Foto: S. Brosch



Moorfrosch

Foto: A. Frech



Kreuzotter

Foto: R. Podloucky



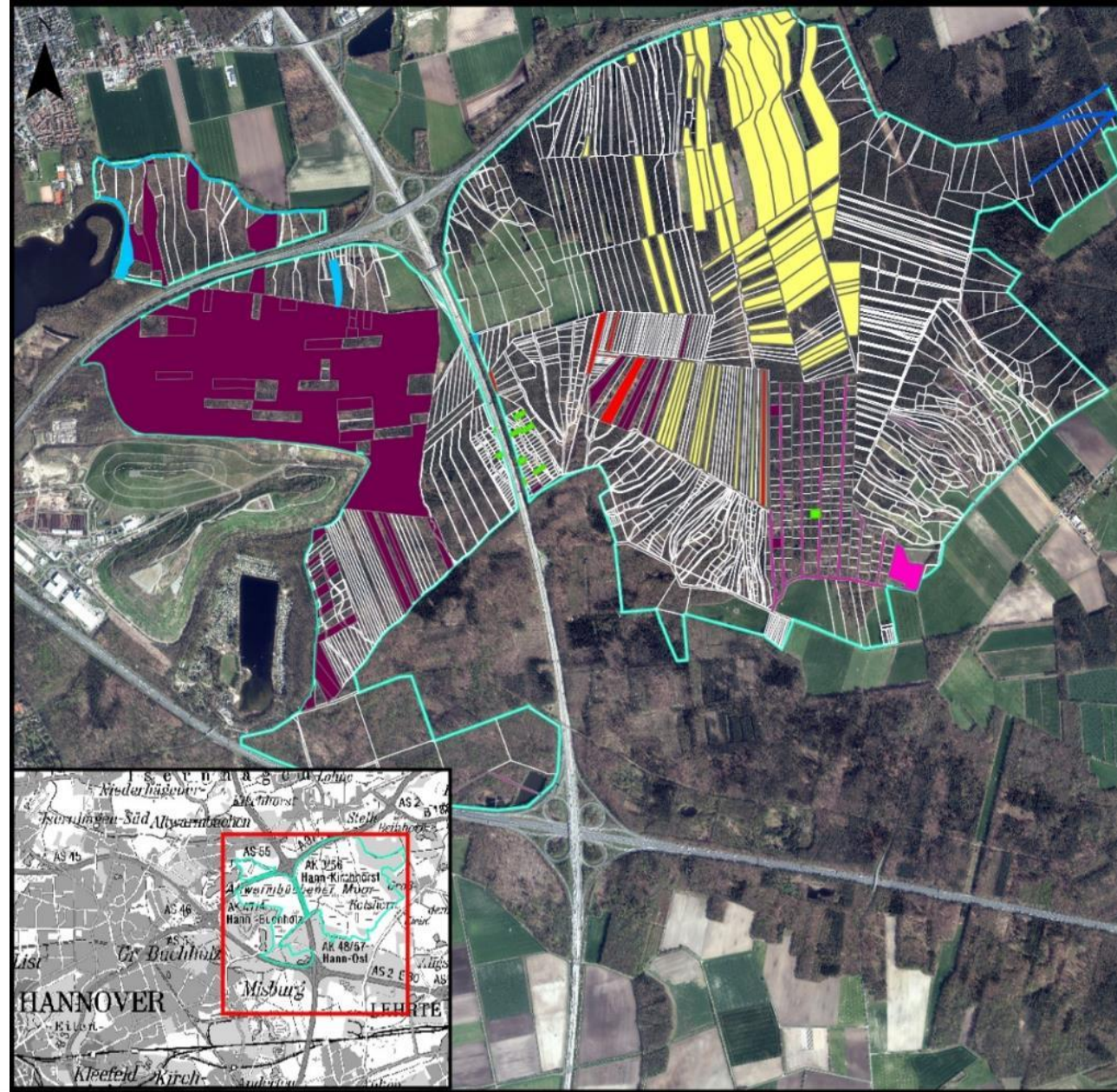
Große Moosjungfer

Foto: R. Bergen



## 2. Antragstellung - Altwarmbüchener Moor

- **Fläche:** ca. 1.226 ha
- **Schutzstatus:** FFH-Gebiet (328) und NSG (HA-44)
- **FFH-Managementplan:** vorhanden (Stand 2021)
- **Öffentliches Eigentum:** 38%, davon 116 ha Landeseigentum (NLWKN)
- **Privateigentum:** 62%, sehr kleinteilig (844 Eigentümer, 1.291 Flurstücke)
- davon: 100 ha landw. Flächen (25 Eigentümer, 87 Flurstücke)
- **Schutzgüter:** FFH-LRT: Offene Hochmoore, Moorwälder, Eichenwälder
- FFH-Art: Kammmolch (Randbereiche)



### Altwarmbüchener Moor Region Hannover

#### Legende

#### Eigentum von Gemeinden, Städten, Region und Land

- Gemeinde Isernhagen
- Land Niedersachsen
- Landeshauptstadt Hannover
- Region Hannover - Fachbereich Umwelt -
- Stadt Burgdorf
- Stadt Lehrte
- Stadt Sehnde
- Flurstücksgrenzen
- FFH-Gebiet 328



Quelle: Auszug aus den Geobasisdaten der Niedersächsischen Vermessungs- und Katasterverwaltung

© 2024



1:28.000

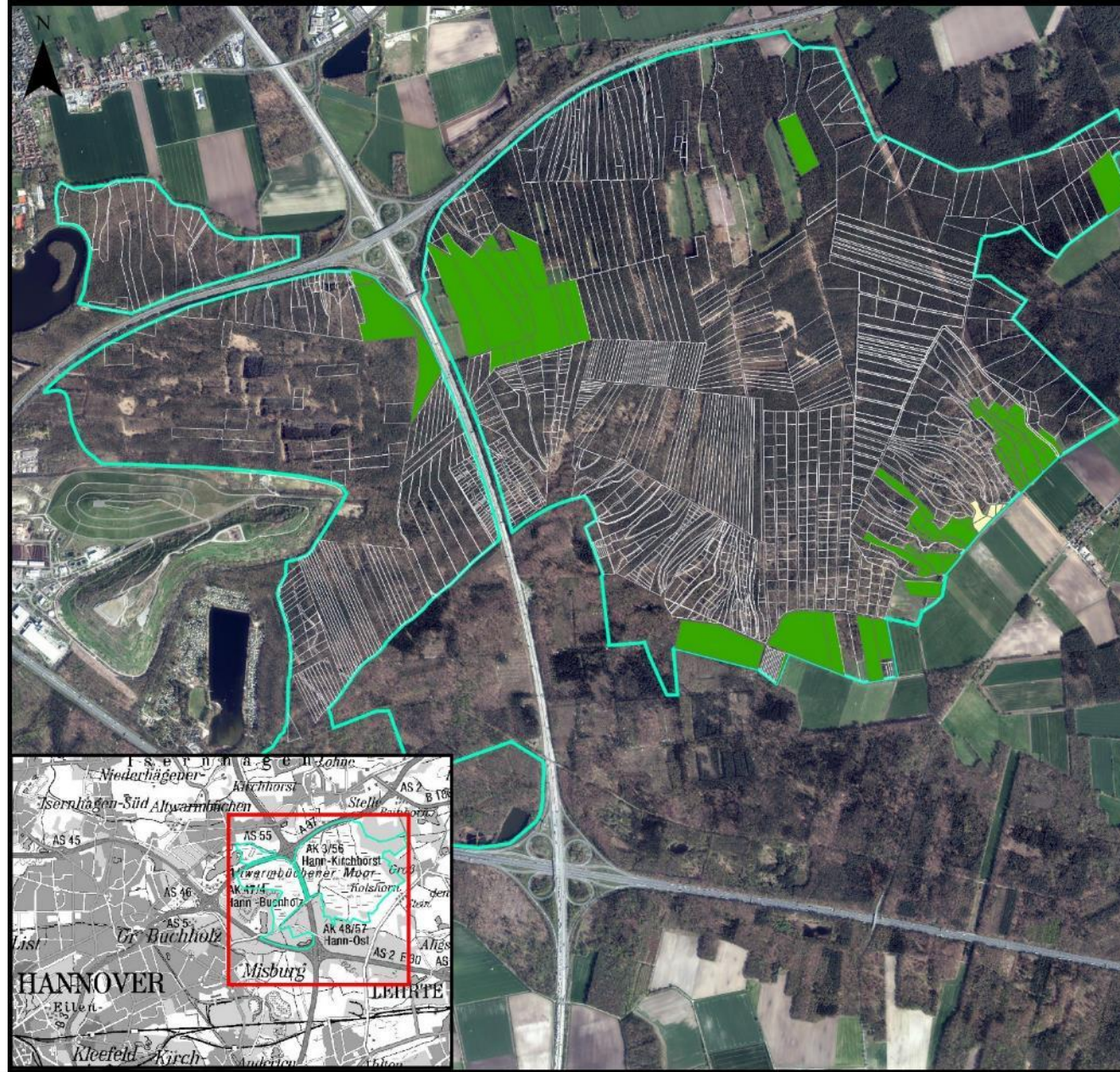
Bearbeiterin:  
Leonie Braasch



## 2. Antragstellung - Altwarmbüchener Moor Landwirtschaft

... auf der Karte sind nur **Privatflächen** mit landwirtschaftlicher Nutzung dargestellt.

.... für 24 private Flächeneigentümer sind gute Lösungen zu suchen



## Altwarmbüchener Moor Region Hannover

### Legende

FFH-Gebiet 328

### Nutzung privater Flächen

Ackerland (1,3 ha)

Grünland (96,6 ha)

Anzahl betroffene Privateigentümer\*innen: 24

Anzahl Flurstücke: 86



Quelle: Auszug aus den Geobasisdaten der Niedersächsischen Vermessungs- und Katasterverwaltung



1:27.000

Bearbeiterin:  
Leonie Braasch

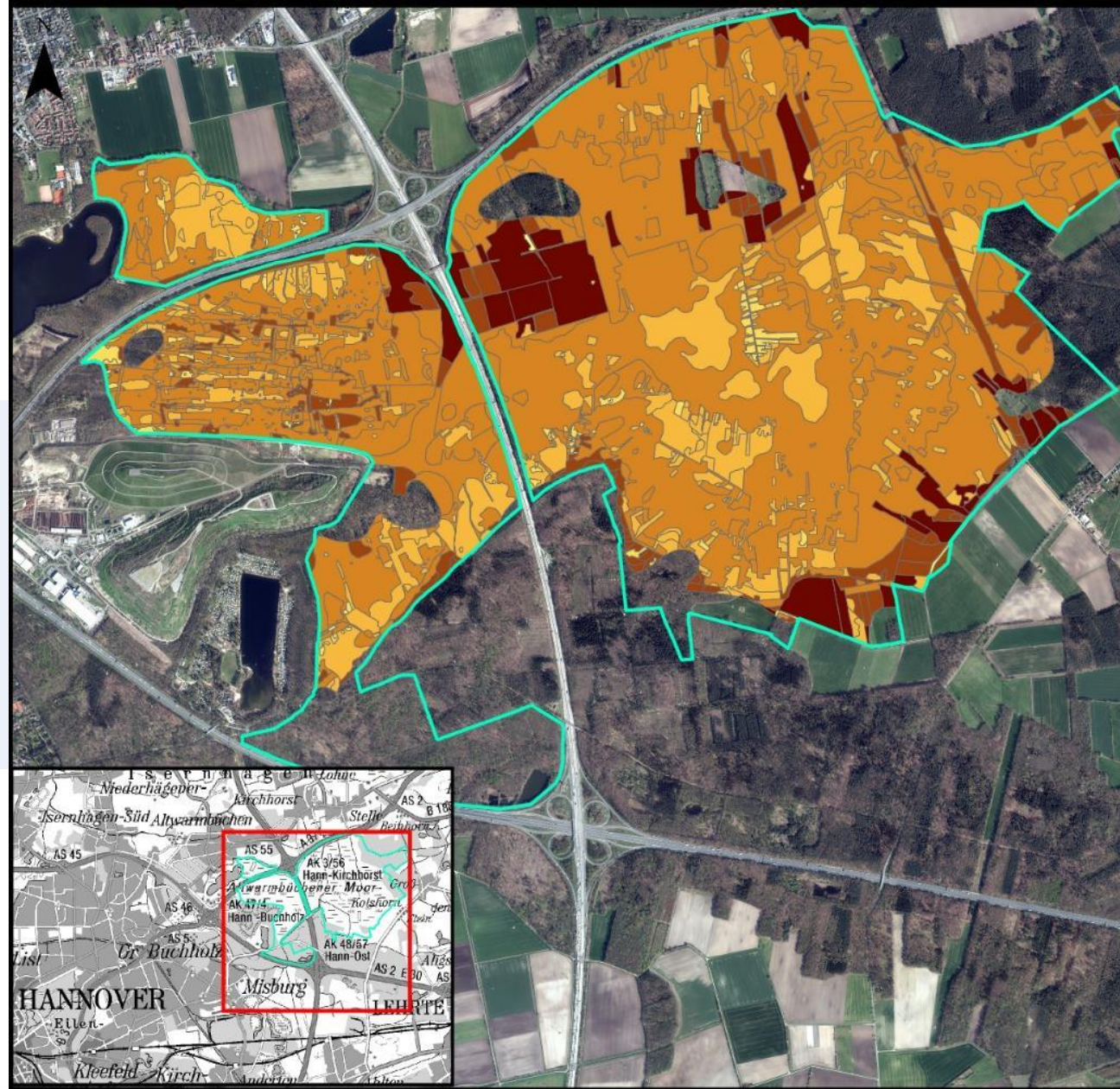


## 2. Antragstellung - Altwarmbüchener Moor

### Klimaschutz

Torfmächtigkeiten:  
noch bis 4,75 m

THG-Emissionen aktuell:  
24.500 t CO<sub>2</sub> - Äquivalente  
pro Jahr



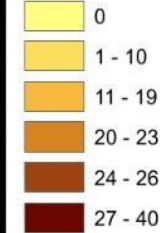
## Altwarmbüchener Moor Region Hannover

### Legende

FFH-Gebiet 328

### THG

THG Faktor (Co<sub>2</sub>-Äquiv. t pro a/ha)



Quelle: Auszug aus den Geobasisdaten der  
Niedersächsischen Vermessungs- und Katasterverwaltung

© 2024



1:28.000

Bearbeiterin:  
Leonie Braasch

### 3. Planerische Grundlagen

Vorhanden:

- Managementplanung 2021
- Untersuchungen zu Hydrologie und Torfkörper
- grobe Schätzung der Treibhausgas-Emissionswerte
- digitale Geländemodelle
- Daten zu Arten und Biotopen

Zur Konkretisierung von Vorhaben werden u.a. benötigt:

- Vermessungen
- spezielle Kartierungen (Arten und Lebensräume)
- Hydrologisches Messnetz
- Genehmigungsplanungen (Ingenieursarbeiten)

**Managementplan für das  
FFH-Gebiet 328**

**„Altwarmbüchener Moor“**  
(EU-Kennzahl 3525-331)





## 4. Geplante Maßnahmen

- Maßnahmen zur **Wiedervernässung & Wasserrückhalt**
- Biotopverbessende Maßnahmen für **Lebensraumtypen & Arten**
- Umbau der **Waldstruktur** (Moorwald / Bruchwald / Laub-Mischwald)
- Entwicklung **extensiven Grünlandes**

### projektbegleitend:

- Hydrologisches Monitoring & Beweissicherung
- Monitoring der Maßnahmen für Lebensraumtypen & Arten
- Öffentlichkeitsarbeit (z. B. Exkursionen)



## 5. Beteiligungsmöglichkeiten

**Mitmachen!** Eine Auswahl von Interessenvertretern (Landwirtschaft, Forstwirtschaft, Jagd, Gemeinden, weitere) im **Projektbeirat**:

- wird gegründet, wenn das Projekt bewilligt wird
- trifft sich 1 bis 2 mal pro Jahr
- bringt Vorschläge in das Projekt ein
- hilft bei der Suche nach Lösungen bei Konflikten

**Mitmachen!** Eine Auswahl von Eigentümern: Beteiligung im **Arbeitskreis Flurbereinigung**



# 6. Angedachter Zeitplan



## 7. Flächenmanagement im geplanten LIFE Projekt – Öffentliche Eigentümer

- Flächen des Landes und der Region Hannover: werden in das Projekt eingebracht
- Weitere öffentliche Flächen (z.B. Kommunen):  
Angestrebt wird, dass öffentliche Flächen für die Maßnahmenumsetzung zur Verfügung gestellt werden (Unterstützererklärungen)

Folgende kommunale Unterstützererklärungen liegen für das Altwarmbüchener Moor vor:  
Landeshauptstadt Hannover, Stadt Sehnde, Gemeinde Isernhagen, Stadt Lehrte, Stadt Burgdorf

- Halböffentliche Eigentümer (z.B. Realverbände, WaBo...): Option Gestattungsvertrag

**Weitere Unterstützerschreiben:** Niedersächsische Landesforsten, Zweckverband Abfallwirtschaft Region Hannover AHA, Die Autobahn GmbH des Bundes, Niedersächsische BINGO-Umweltstiftung, Faunistische Arbeitsgemeinschaft Moore (FAM) des BUND, NABU Landesverband Niedersachsen, NABU Stiftung Nationales Naturerbe, NABU Burgdorf, Lehrte, Uetze, Ökologische Schutzstation Steinhuder Meer e.V., Ev.-luth. Gesamtkirchengemeinde Lehrter Land, Institut für Umweltplanung der Leibniz Universität Hannover, Institut für terrestrische und aquatische Wildtierforschung der Stiftung Tierärztliche Hochschule Hannover, Bund für Familiensport und freie Lebensgestaltung Hannover e.V.





## 7. Flächenmanagement im geplanten LIFE Projekt – Private Eigentümer

### 1. Land- und forstwirtschaftliche Nutzflächen (Freistellungen in der NSG-Verordnung)

Instrument: Flurbereinigungsverfahren mit folgenden Optionen:

- a) Verkauf der Flurstücke (über Landverzichtserklärung/ §52er-Erklärung)
- b) wertgleicher Flächentausch aus dem Gebiet heraus (über Tauschvereinbarung)

### 2. Wirtschaftlich nicht genutzte Moorflächen: mit folgende Optionen

Instrument: freihändiger Ankauf/ Verträge (auch schon jetzt möglich) mit folgenden Optionen:

- a) Verkauf der Flurstücke
- b) Gestattungsvertrag (einmalige Dotierung: 60% des Kaufpreises; mit Grundbucheintrag)
- c) schriftliche Einverständniserklärung, dass Maßnahmenumsetzung und Anschlusspflege befürwortet und unterstützt werden (keine finanzielle Dotierung, kein Grundbucheintrag)

ggf. auch Einbeziehung in Flurbereinigungsverfahren für Option a) und b); Ergebnisse aus dem Arbeitskreis Flurbereinigung werden ausgewertet



## 7. Flächenmanagement im geplanten LIFE Projekt – Private Eigentümer

### Umgang mit evtl. mangelnder Flächenverfügbarkeit vor Umsetzung der Baumaßnahmen:

- Regelungen im wasserrechtlichen Planfeststellungsbeschluss
- Prüfung, ob es sich um Schlüsselflächen für die Maßnahmenumsetzung handelt
- wenn ja → Prüfung, ob eine Umgehung der Flächen möglich ist

nur wenn Umgehung unmöglich und Schlüsselfläche:

Ultima ratio: Anwendung weiterer Instrumente prüfen, um den Projekterfolg nicht zu gefährden:

- bspw. auf wirtschaftlich nicht genutzten Moorflächen: naturschutzrechtlichen Duldung (s. Beschluss der Regionsversammlung vom 18.06.2024 (2887 (V) BDs))
- Grundprinzip ist immer: Wahl des mildesten Mittels

**Ziel ist immer, möglichst einvernehmliche Lösungen mit allen Flächeneigentümern zu finden!**



## 7. Flächenmanagement – positive Aspekte für Flächeneigentümer

- Besitzer/ Bewirtschafter von wirtschaftlich genutzten Flächen: Möglichkeiten durch Flurbereinigung an Flächen außerhalb des NSG zu gelangen (Befreiung von Auflagen der NSG-Verordnung)
- Anerkennung der Naturschutzleistung durch dotierte Gestattungsverträge
- Beitrag zur Steigerung der Biodiversität und zum Klimaschutz auf der eigenen Fläche
- Beitrag zur Grundwasserneubildung
- Beteiligungsmöglichkeit bei der Aufwertung der Flächen im Sinne der Naturschutzes und bei der Flurbereinigung

## 8. Markt der Möglichkeiten – Wir freuen uns auf Ihren Besuch!

### Stand A) Wiedervernässungs- maßnahmen

betreut durch NLWKN

**Infomaterial:**

- Film LIFE HaMoge
- Roll-Ups
- Poster
- Flyer HaMoge

### Stand B) Flächengeschäft

betreut durch ArL Leine-Weser  
(Flurbereinigungsbehörde)  
und NLWKN

**Infomaterial:**

- Flyer Flurbereinigung
- Flyer Freihändiger Ankauf

### Stand C) Naturschutz: Pflege- und Entwicklungsmaßnahmen

betreut durch Region Hannover und  
NLWKN

**Infomaterial:**

- Roll-Ups
- Poster



**Vielen Dank!**

**Thomas Kutter**  
**Niedersächsischer Landesbetrieb für**  
**Wasserwirtschaft, Küsten- und**  
**Naturschutz, Betriebsstelle Hannover-**  
**Hildesheim**  
**Göttinger Chaussee 76 A**  
**30453 Hannover**  
**[thomas.kutter@nlwkn.niedersachsen.de](mailto:thomas.kutter@nlwkn.niedersachsen.de)**  
**0511 3034-3352**

Foto: M. Hollenbach