



Begrüßung/ Einführung

Sonja Papenfuß;
Leiterin der Abteilung
Natur- und Artenschutz



Moore sind Superhelden...

Eine Moorlandschaft ist ein **einzigartiges Ökosystem**, das durch das Vorhandensein von Wasser und eine hohe organische Substanz gekennzeichnet ist. Diese Landschaften beherbergen eine **Vielzahl von moortypischen Arten**, darunter Pflanzen wie Torfmoose, Schilfrohr, und verschiedene Arten von Farne und Kräutern, die sich an die feuchten Bedingungen angepasst haben.



Quelle: Susanne Brosch, NLWKN



Die Superkräfte von Moorlandschaften:

- ✓ **Biodiversität:** Moorlandschaften unterstützen eine hohe Biodiversität, einschließlich seltener und gefährdeter Arten. Der Erhalt dieser Ökosysteme ist entscheidend für den Schutz der Artenvielfalt
- ✓ **Kohlenstoffspeicherung:** Moore können bedeutende Kohlenstoffspeicher sein, da sie große Mengen Kohlenstoffdioxid aus der Atmosphäre aufnehmen und in Form von Torf speichern können. Dies hilft, den Treibhauseffekt zu verringern und trägt zur Minderung des Klimawandels bei.
- ✓ **Wasserrückhalt:** Moore können große Mengen Wasser speichern, was dazu beiträgt, Überschwemmungen zu verhindern und die Wasserqualität zu verbessern. Sie filtern Schadstoffe aus dem Wasser und tragen zur Reinhaltung von Gewässern bei





Die Superkräfte von Moorlandschaften:

- ✓ **Regulation des Mikroklimas:** Moore beeinflussen das lokale Klima, indem sie Feuchtigkeit speichern und eine kühlende Wirkung haben. Dies kann insbesondere in Zeiten steigender Temperaturen von Bedeutung sein.
- ✓ **Erholung und Bildung:** Moorlandschaften bieten Raum für Erholung und Freizeitaktivitäten und können als Bildungsorte dienen, um das Bewusstsein für den Klimaschutz und die Bedeutung von Feuchtgebieten zu fördern.



Quelle: Sonja Papenfuß



Was schwächt die Superkräfte von Moorlandschaften:

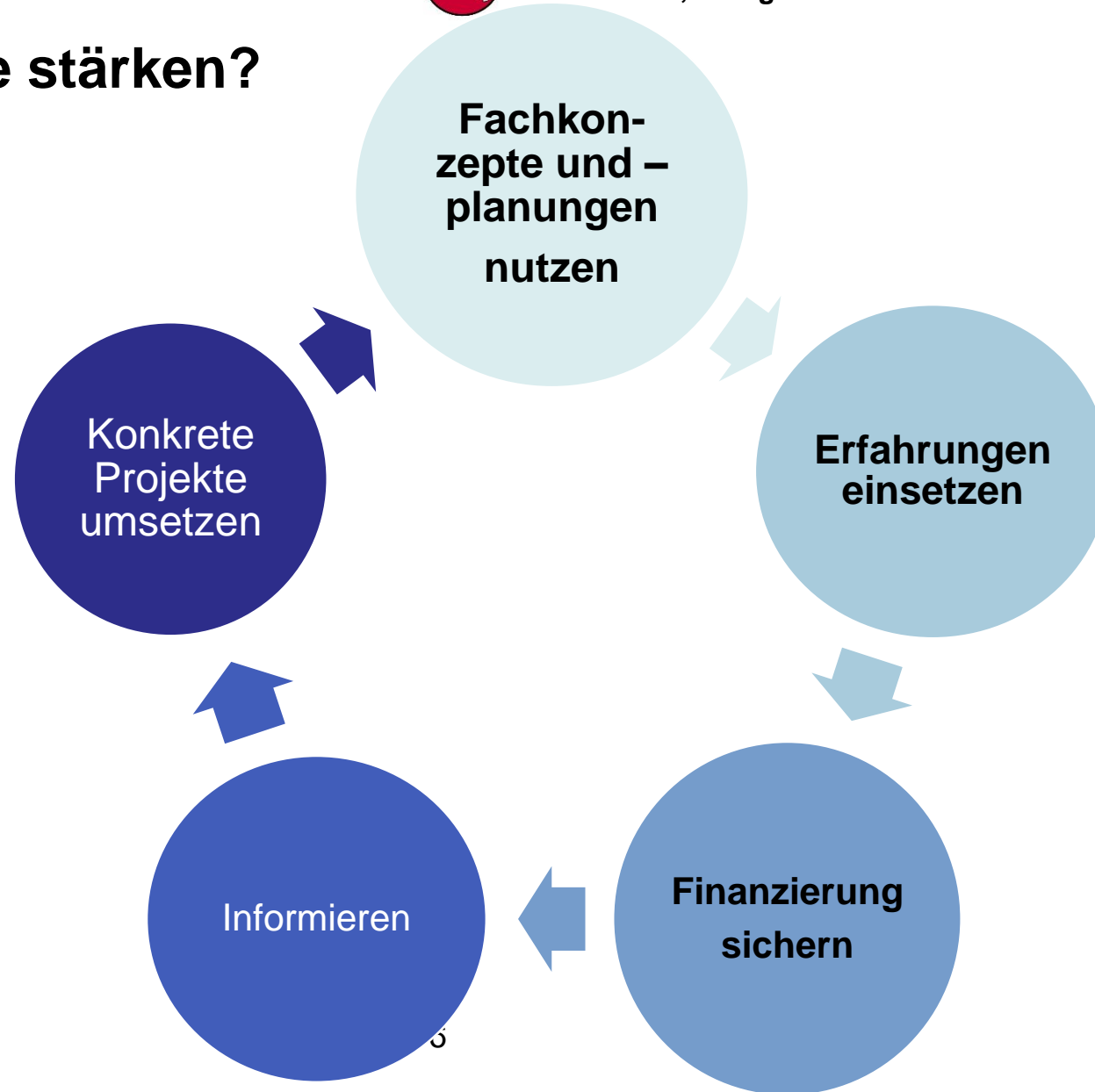
- Zersetzung des Torfkörpers
- Entwässerung
- Eintrag von Nährstoffen
- Klimawandel und Artenverluste
- Flächenverluste (z.B. Infrastrukturprojekte)



Quelle: Sonja Papenfuß



Wie können wir die Moore stärken?





Rahmenbedingungen:

- ➔ Deutschland/ Niedersachsen hat eine **besondere Verantwortung** als moorreiches Land
- ➔ Zeit
- ➔ **Gemeinsames Projekt mit** den Akteuren vor Ort