
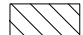


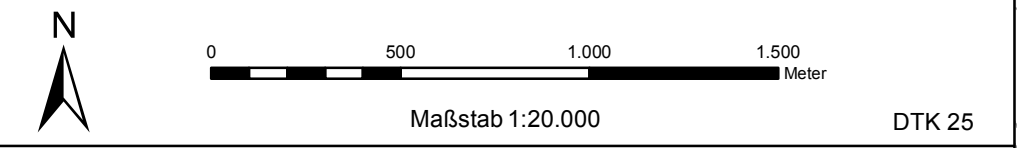
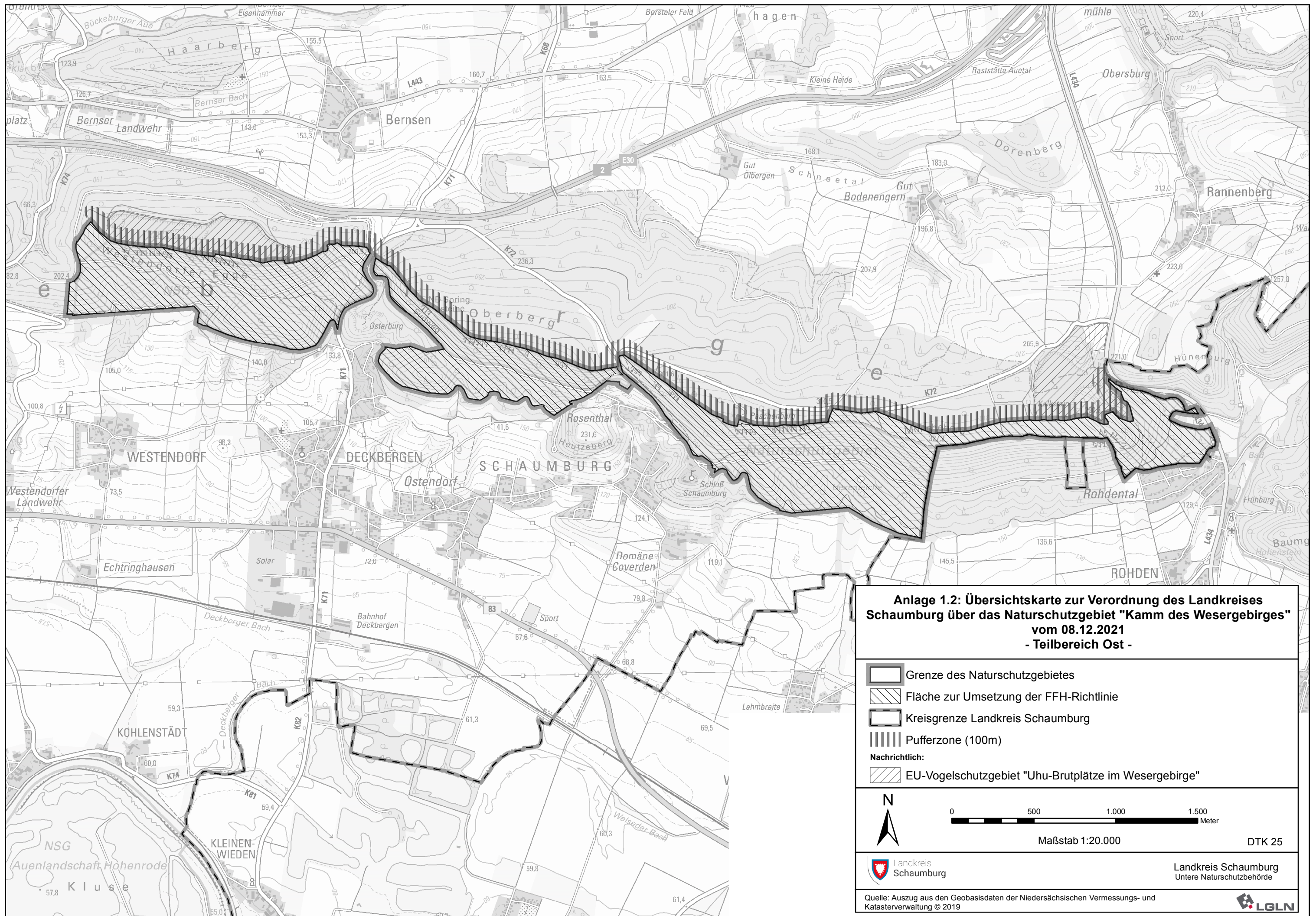


Anlage 1.1: Übersichtskarte zur Verordnung des Landkreises Schaumburg über das Naturschutzgebiet "Kamm des Wesergebirges" vom 08.12.2021 - Teilbereich West -

-  Grenze des Naturschutzgebietes
-  Fläche zur Umsetzung der FFH-Richtlinie
-  Kreisgrenze Landkreis Schaumburg
-  Pufferzone (100m)



 Landkreis Schaumburg
 Landkreis Schaumburg
Untere Naturschutzbehörde

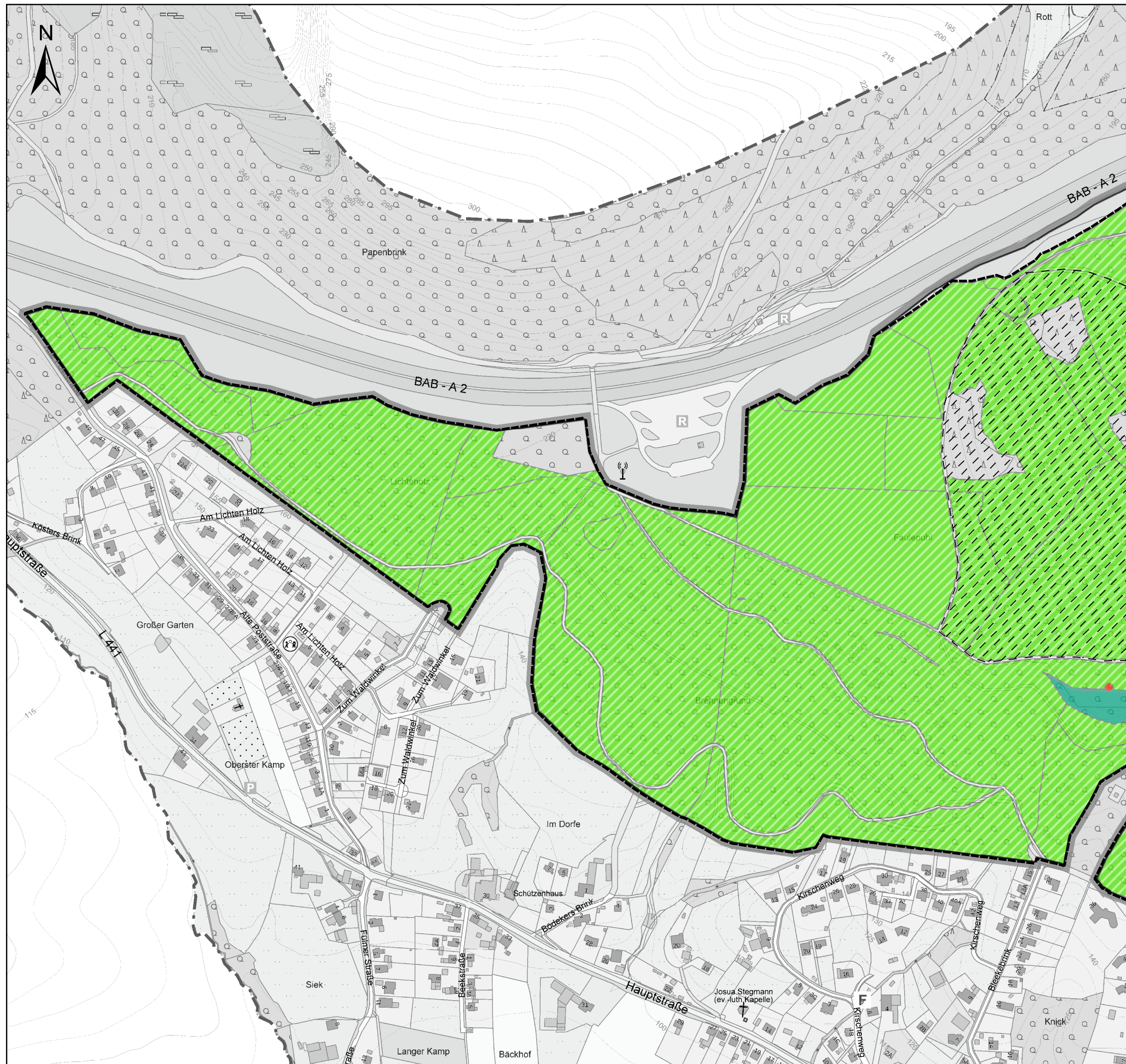


Anlage 1.2: Übersichtskarte zur Verordnung des Landkreises Schaumburg über das Naturschutzgebiet "Kamm des Wesergebirges" vom 08.12.2021 - Teilbereich Ost -

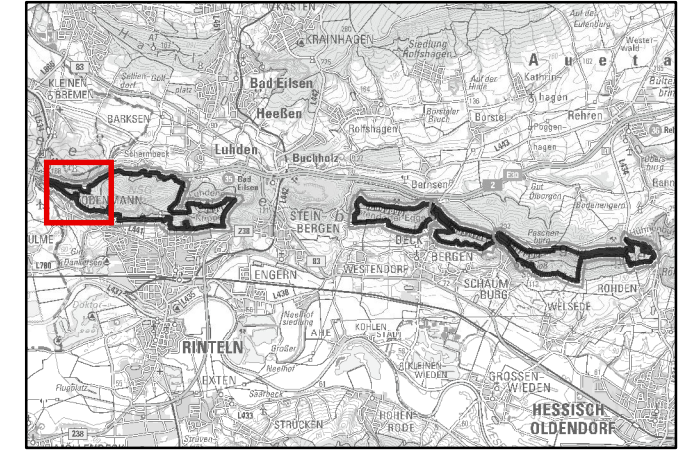
- Grenze des Naturschutzgebietes
- Fläche zur Umsetzung der FFH-Richtlinie
- Kreisgrenze Landkreis Schaumburg
- Pufferzone (100m)
- Nachrichtlich:**
- EU-Vogelschutzgebiet "Uhu-Brutplätze im Wesergebirge"

0
500
1.000
1.500
Meter

Maßstab 1:20.000 DTK 25



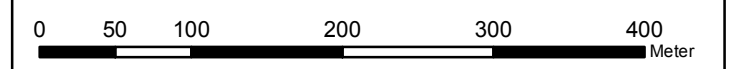
**Anlage 2.1: Maßgebliche Karte zur Verordnung
des Landkreises Schaumburg über das
Naturschutzgebiet "Kamm des Wesergebirges"
vom 08.12.2021
- Teilbereich West -**



- Grenze des Naturschutzgebietes
 - Fläche zur Umsetzung der FFH-Richtlinie
 - Fläche zur natürlichen Waldentwicklung (NWE)
- FFH-Lebensraumtypen (Gesamt-EHG)**
- 8210 - Kalkfelsen mit Felsspaltenvegetation (A)
 - 9130 - Waldmeister-Buchenwälder im Komplex mit 9110 - Hainsimsen-Buchenwäldern (B)
 - 9150 - Orchideen-Kalk-Buchenwälder (A)

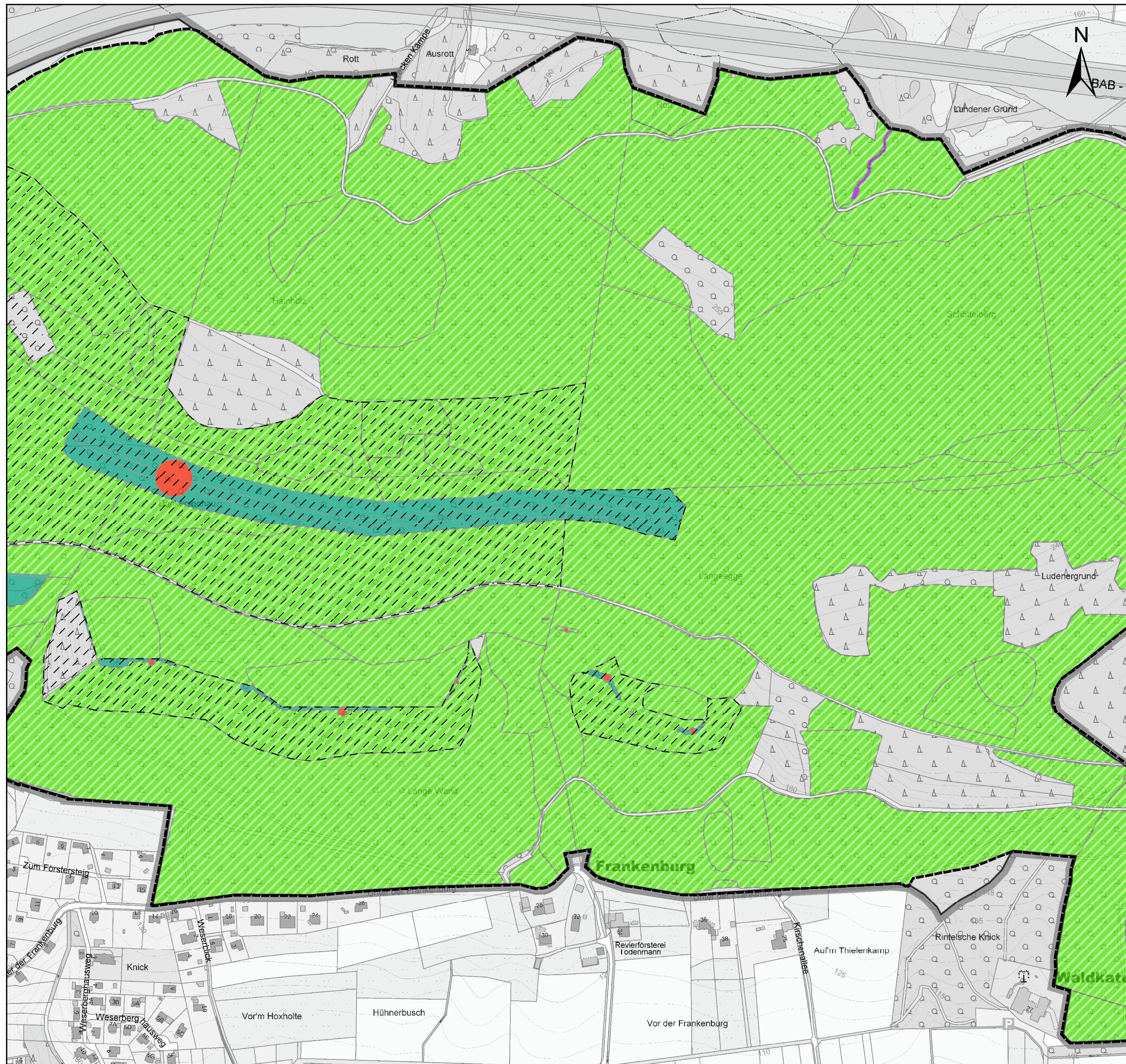
Erläuterungen

EHG: Erhaltungsgrad für Lebensraumtypen
 A: Hervorragende Ausprägung
 B: Gute Ausprägung

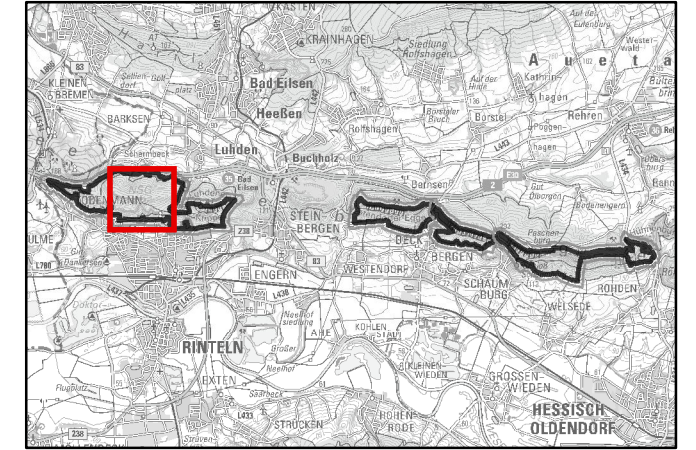




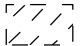

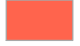


Maßstab 1:5.000 AP 2.5 2019





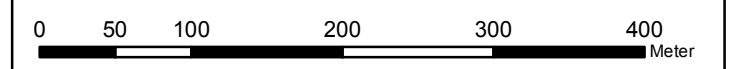
**Anlage 2.2: Maßgebliche Karte zur Verordnung
des Landkreises Schaumburg über das
Naturschutzgebiet "Kamm des Wesergebirges"
vom 08.12.2021
- Teilbereich West -**



-  Grenze des Naturschutzgebietes
 -  Fläche zur Umsetzung der FFH-Richtlinie
 -  Fläche zur natürlichen Waldentwicklung (NWE)
- FFH-Lebensraumtypen (Gesamt-EHG)**
-  7220 - Kalktuffquellen (B)
 -  8210 - Kalkfelsen mit Felsspaltenvegetation (A)
 -  9130 - Waldmeister-Buchenwälder im Komplex mit 9110 - Hainsimsen-Buchenwäldern (B)
 -  9150 - Orchideen-Kalk-Buchenwälder (A)

Erläuterungen

EHG: Erhaltungsgrad für Lebensraumtypen
 A: Hervorragende Ausprägung
 B: Gute Ausprägung

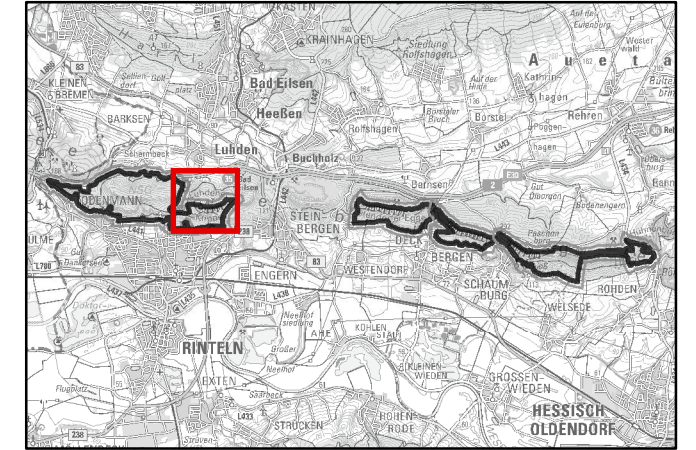


Maßstab 1:5.000 AP 2.5 2019





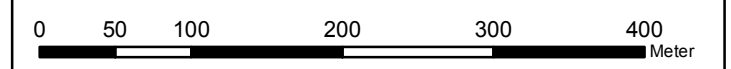
**Anlage 2.3: Maßgebliche Karte zur Verordnung
des Landkreises Schaumburg über das
Naturschutzgebiet "Kamm des Wesergebirges"
vom 08.12.2021
- Teilbereich West -**



- Grenze des Naturschutzgebietes
 - Fläche zur Umsetzung der FFH-Richtlinie
 - Fläche zur natürlichen Waldentwicklung (NWE)
 - Pufferzone (100m)
- FFH-Lebensraumtypen (Gesamt-EHG)**
- 8210 - Kalkfelsen mit Felsspaltvegetation (A)
 - 9130 - Waldmeister-Buchenwälder im Komplex mit 9110 - Hainsimsen-Buchenwäldern (B)
 - 9150 - Orchideen-Kalk-Buchenwälder (A)

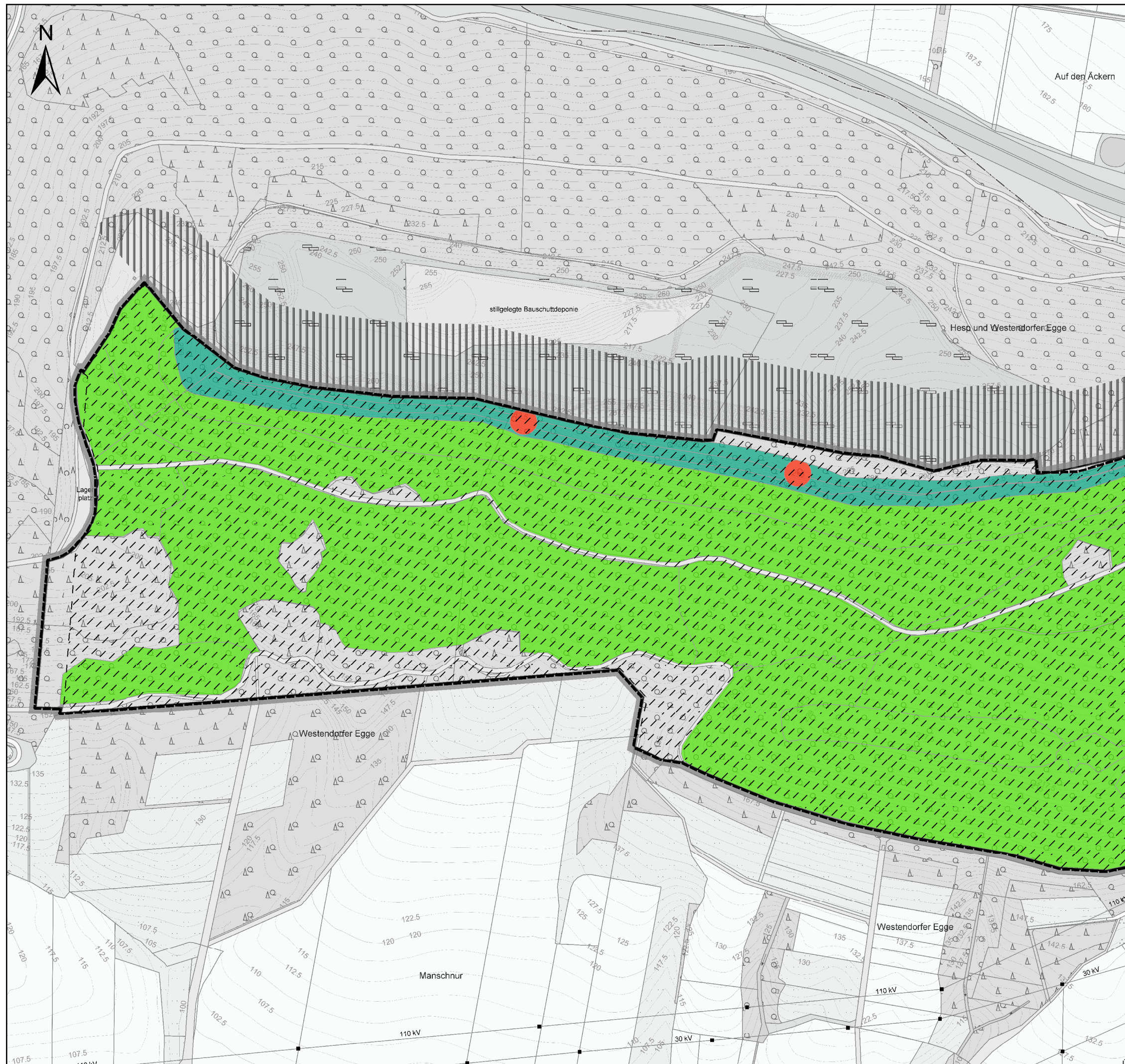
Erläuterungen

EHG: Erhaltungsgrad für Lebensraumtypen
 A: Hervorragende Ausprägung
 B: Gute Ausprägung

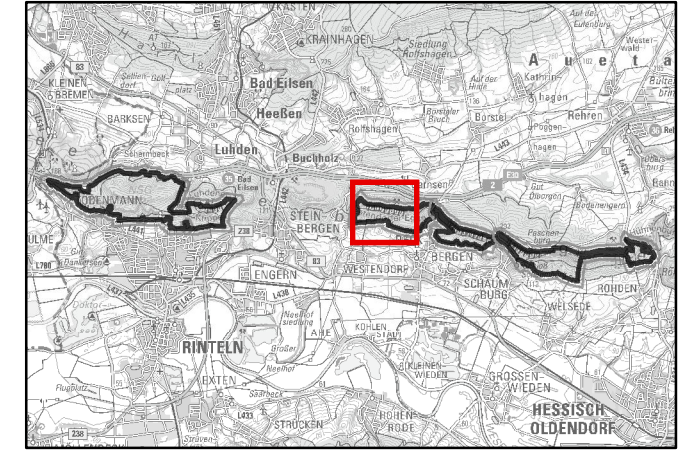


Maßstab 1:5.000 AP 2.5 2019





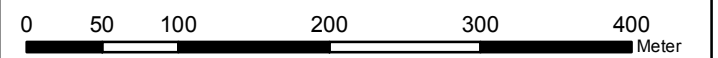
**Anlage 2.4: Maßgebliche Karte zur Verordnung
des Landkreises Schaumburg über das
Naturschutzgebiet "Kamm des Wesergebirges"
vom 08.12.2021
- Teilbereich Ost -**



- Grenze des Naturschutzgebietes
- Fläche zur Umsetzung der FFH-Richtlinie
- Fläche zur natürlichen Waldentwicklung (NWE)
- Pufferzone (100m)
- FFH-Lebensraumtypen (Gesamt-EHG)**
- 8210 - Kalkfelsen mit Felsspaltenvegetation (A)
- 9130 - Waldmeister-Buchenwälder (A)
- 9150 - Orchideen-Kalk-Buchenwälder (A)

Erläuterungen

EHG: Erhaltungsgrad für Lebensraumtypen
 A: Hervorragende Ausprägung
 B: Gute Ausprägung



Maßstab 1:5.000

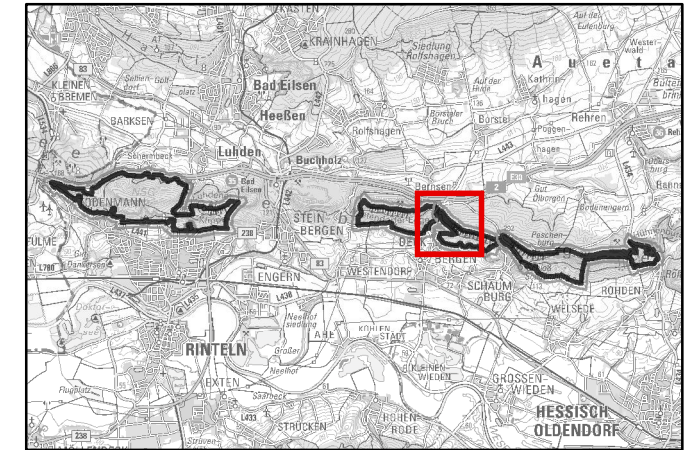
AP 2.5 2019



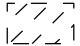






Landkreis Schaumburg
Untere Naturschutzbehörde



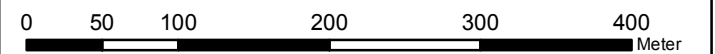
**Anlage 2.5: Maßgebliche Karte zur Verordnung
des Landkreises Schaumburg über das
Naturschutzgebiet "Kamm des Wesergebirges"
vom 08.12.2021
- Teilbereich Ost -**



-  Grenze des Naturschutzgebietes
-  Fläche zur Umsetzung der FFH-Richtlinie
-  Fläche zur natürlichen Waldentwicklung (NWE)
-  Pufferzone (100m)
- FFH-Lebensraumtypen (Gesamt-EHG)**
-  8210 - Kalkfelsen mit Felsspaltenvegetation (A)
-  9130 - Waldmeister-Buchenwälder (A)
-  9150 - Orchideen-Kalk-Buchenwälder (A)

Erläuterungen

EHG: Erhaltungsgrad für Lebensraumtypen
 A: Hervorragende Ausprägung
 B: Gute Ausprägung



Maßstab 1:5.000

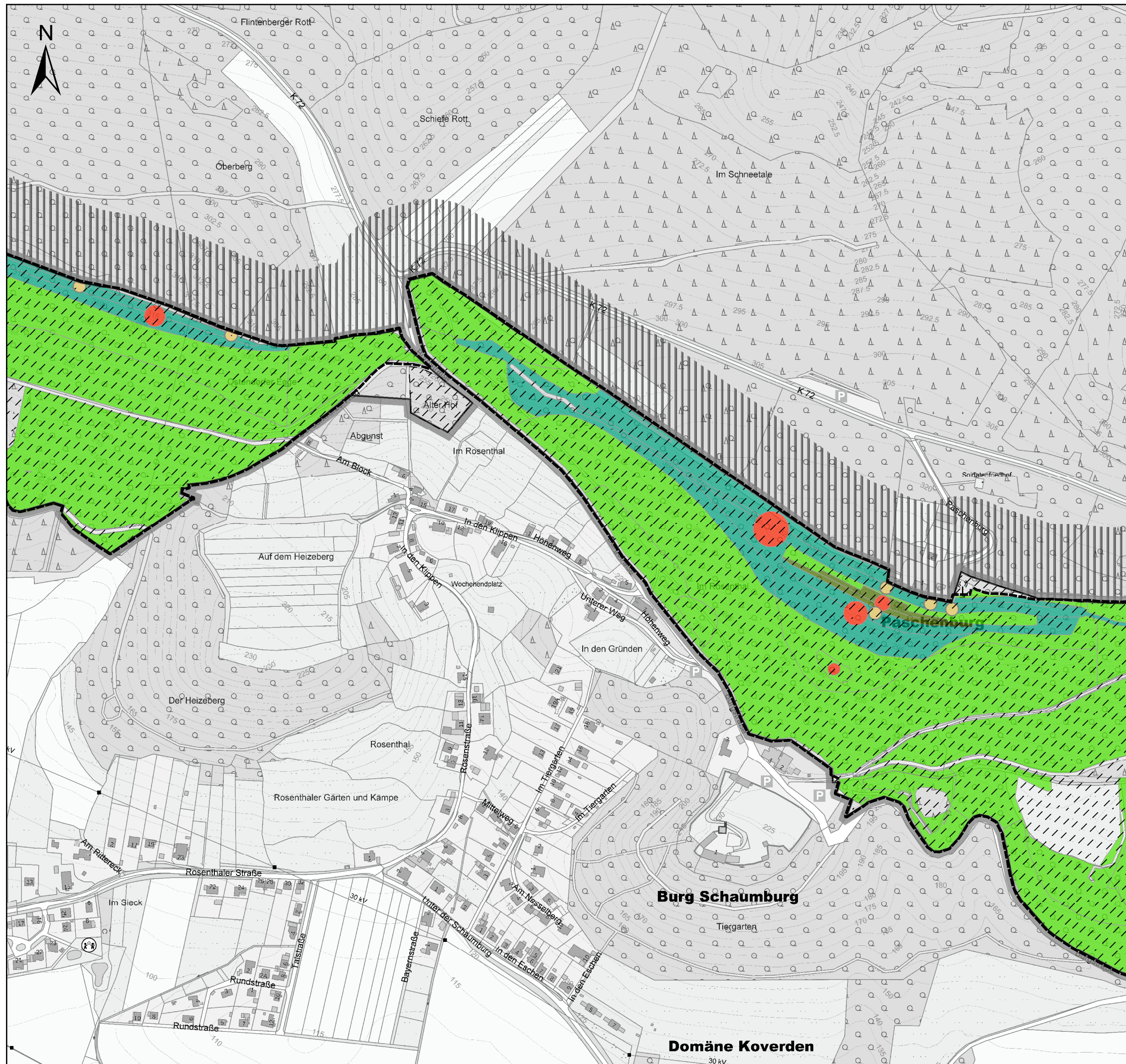
AP 2.5 2019



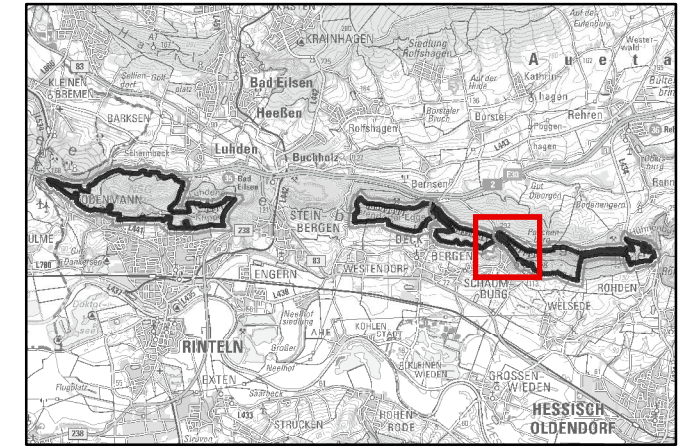
Landkreis Schaumburg
Untere Naturschutzbehörde

Quelle: Auszug aus den Geobasisdaten der Niedersächsischen Vermessungs- und Katasterverwaltung © 2019

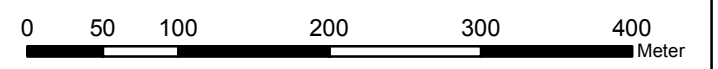




**Anlage 2.6: Maßgebliche Karte zur Verordnung
des Landkreises Schaumburg über das
Naturschutzgebiet "Kamm des Wesergebirges"
vom 08.12.2021
- Teilbereich Ost -**



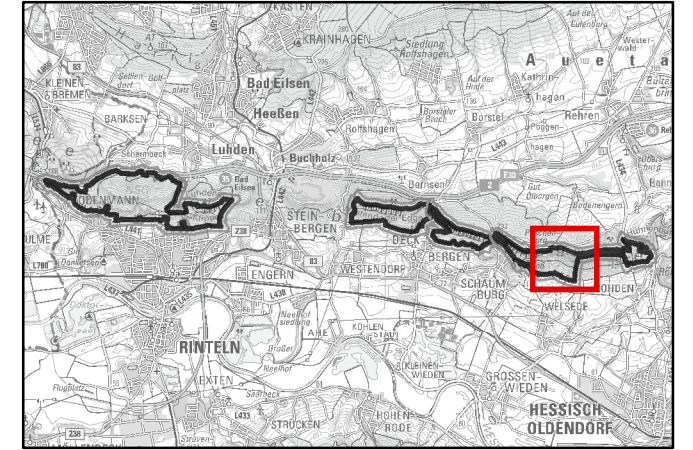
- Grenze des Naturschutzgebietes
 - Fläche zur Umsetzung der FFH-Richtlinie
 - Fläche zur natürlichen Waldentwicklung (NWE)
 - Pufferzone (100m)
- FFH-Lebensraumtypen (Gesamt-EHG)**
- 8210 - Kalkfelsen mit Felsspaltenvegetation (A)
 - 8310 - Nicht touristisch erschlossene Höhlen (A)
 - 9130 - Waldmeister-Buchenwälder (A)
 - 9150 - Orchideen-Kalk-Buchenwälder (A)
 - 9180 - Schlucht- und Hangmischwälder (A)
- Erläuterungen**
- EHG: Erhaltungsgrad für Lebensraumtypen
 A: Hervorragende Ausprägung
 B: Gute Ausprägung



Maßstab 1:5.000 AP 2.5 2019



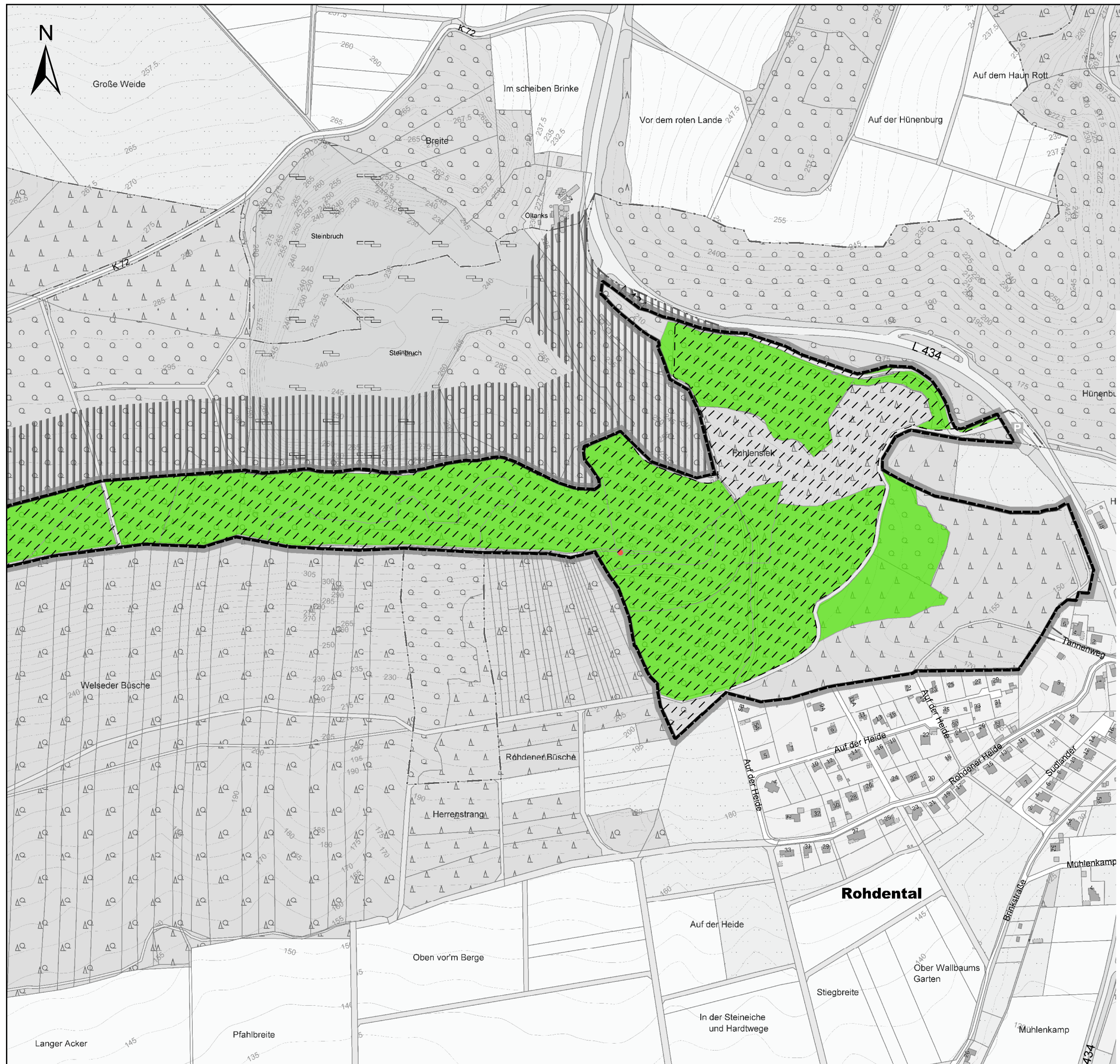
**Anlage 2.7: Maßgebliche Karte zur Verordnung
des Landkreises Schaumburg über das
Naturschutzgebiet "Kamm des Wesergebirges"
vom 08.12.2021
- Teilbereich Ost -**



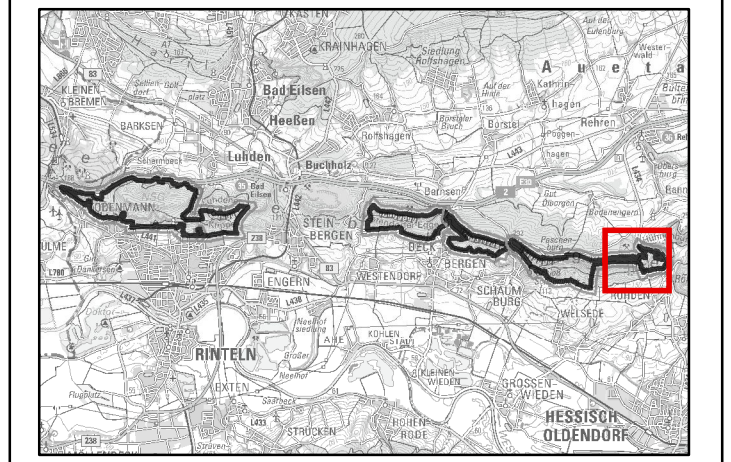
- Grenze des Naturschutzgebietes
 - Fläche zur Umsetzung der FFH-Richtlinie
 - Fläche zur natürlichen Waldentwicklung (NWE)
 - Pufferzone (100m)
- FFH-Lebensraumtypen (Gesamt-EHG)**
- 7220 - Kalktuffquellen (B)
 - 8210 - Kalkfelsen mit Felsspaltvegetation (A)
 - 9130 - Waldmeister-Buchenwälder (A)
 - 9150 - Orchideen-Kalk-Buchenwälder (A)
- Erläuterungen**
- EHG: Erhaltungsgrad für Lebensraumtypen
 A: Hervorragende Ausprägung
 B: Gute Ausprägung



Landkreis Schaumburg
 Landkreis Schaumburg
 Untere Naturschutzbehörde



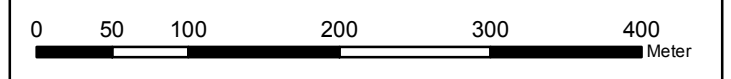
Anlage 2.8: Maßgebliche Karte zur Verordnung des Landkreises Schaumburg über das Naturschutzgebiet "Kamm des Wesergebirges" vom 08.12.2021 - Teilbereich Ost -



- Grenze des Naturschutzgebietes
- Fläche zur Umsetzung der FFH-Richtlinie
- Fläche zur natürlichen Waldentwicklung (NWE)
- Pufferzone (100m)
- FFH-Lebensraumtypen (Gesamt-EHG)**
- 8210 - Kalkfelsen mit Felsspaltvegetation (A)
- 9130 - Waldmeister-Buchenwälder (A)

Erläuterungen

EHG: Erhaltungsgrad für Lebensraumtypen
 A: Hervorragende Ausprägung
 B: Gute Ausprägung



Maßstab 1:5.000 AP 2.5 2019

