





**Landschaftsschutzgebiet  
LSG 97 Bäkental der Halfsteder,  
Bokeler und Nutteler Bäke  
einschließlich randlicher Waldflächen  
Mansholter Holz und Schippstroth**

-  Geltungsbereich der Verordnung
-  Absolute Grünlandflächen
-  Natura 2000 Umsetzungsfläche 007  
(nur Flächen, die sich innerhalb des LSG 97 befinden)
-  Gemeindegrenze

Kartengrundlage:  
DGK 5 des LGLN von April 2000 und  
Gebäude und Flurstücke der ALK von März 2011

Das Gebiet wurde auf Grundlage von  
Amtlicher Liegenschaftskarte (ALK, Stand 03.2011),  
Deutscher Grundkarte 1:5000 (DGK5)  
und Luftbildern (Befliegung 2008) abgegrenzt

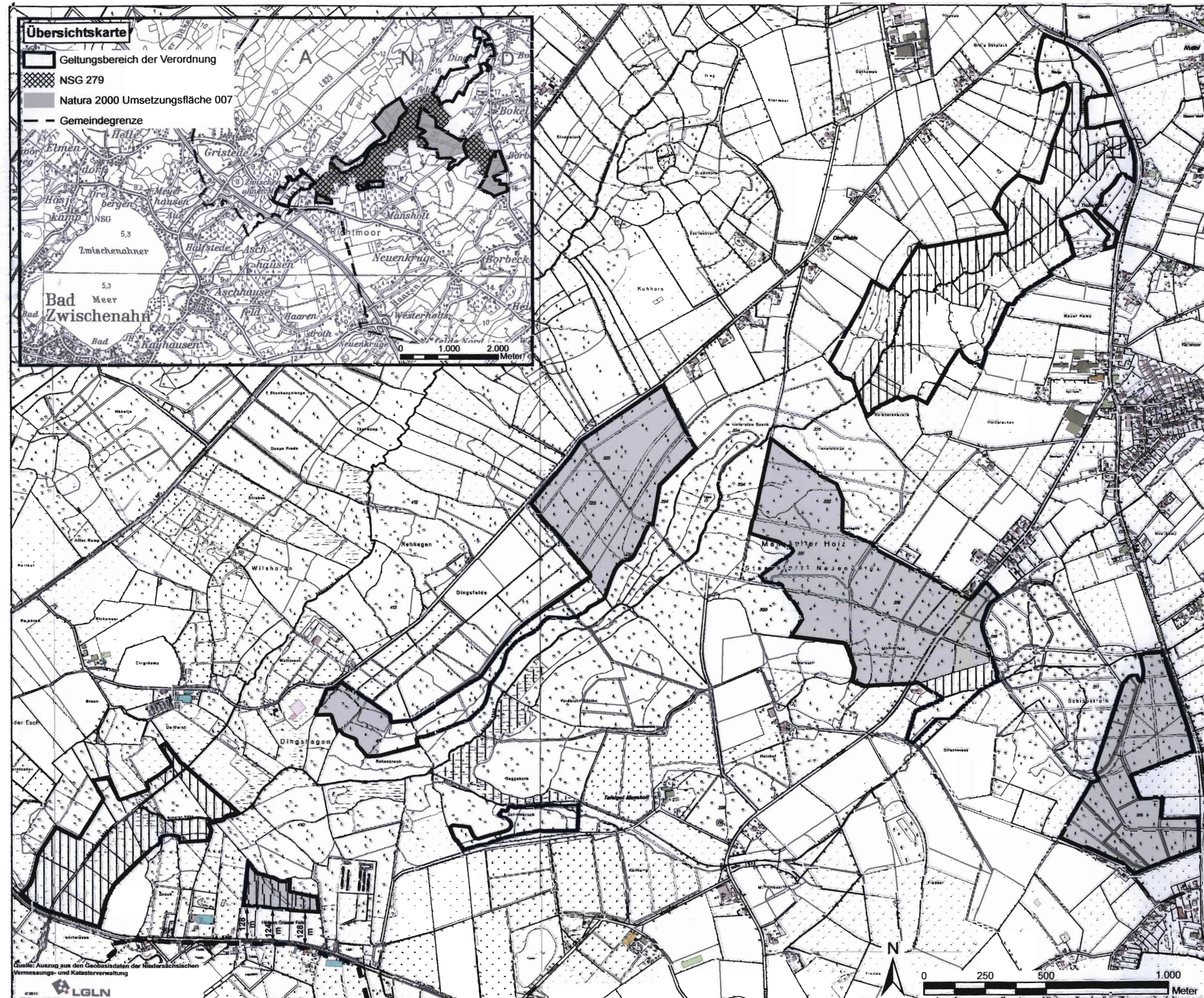
Originalmaßstab: M.: 1:16:000





Anlage zur Verordnung vom 12.07.2012 über das  
Landschaftsschutzgebiet LSG 97 Bäkental der Halfsteder,  
Bokeler und Nutteler Bäke einschließlich  
randlicher Waldflächen Mansholter Holz und Schippstroth  
in der Gemeinde Wiefelstede, Landkreis Ammerland

erstellt am 03.05.2012 za

Westerstede, 12.07.2012

  
Jörg Beßberg  
Landrat



- Übersichtskarte**
-  Geltungsbereich der Verordnung
  -  NSG 279
  -  Natura 2000 Umsetzungsfläche 007
  -  Gemeindegrenze

0 1.000 2.000  
Meter

Quelle: Auszug aus den Geobasisdaten der Niedersächsischen  
Vermessungs- und Katasterverwaltung  
LGLN