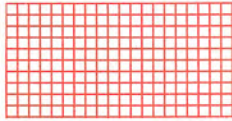


Anlage V - Niedersächsisches Moorschutzprogramm Teil II - Karte der Moore, die als Torflagerstätten Bedeutung haben

Zeichenerklärung :



Bestehendes Naturschutzgebiet innerhalb des Moorkomplexes
keine Abtorfung

Nutzungsempfehlungen :



Fläche für den Naturschutz - derzeit wertvollster Bereich
keine Abtorfung



Fläche für den Naturschutz - derzeit nicht in industrieller Abtorfung
Abtorfung unter Berücksichtigung der Ziele des Naturschutzes möglich



Fläche für den Naturschutz - derzeit in industrieller Abtorfung
„in Abtorfung“ oder abgeschlossen bzw. vorläufig beendet
Regeneration anzustreben

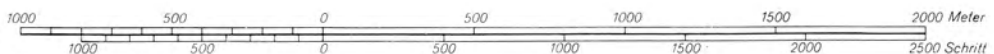


Kulturflächen innerhalb des Moorkomplexes,
nach derzeitigem Kenntnisstand von untergeordneter Bedeutung
höhere Bedeutung für den Naturschutz durch Nutzungsänderung möglich



Abgrenzung des Hochmoorkomplexes
Linie der 30 cm Torfauflage

Maßstab: 1 : 25 000



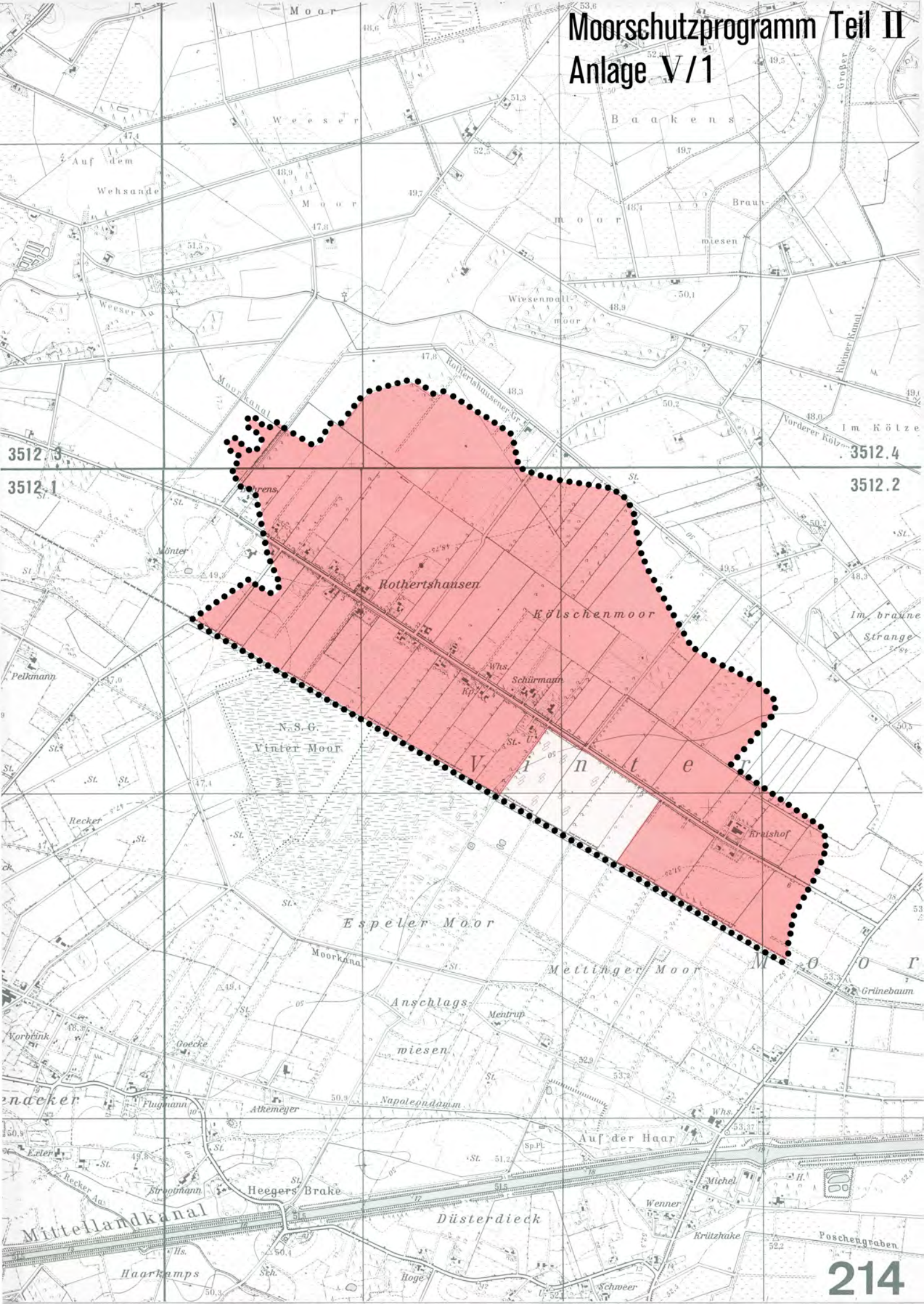
Kartographie: Niedersächsisches Landesverwaltungsamt -Fachbehörde für Naturschutz-

Grundlagenkarte: Topographische Karte 1 : 25 000

Vervielfältigt mit Genehmigung des Herausgebers: Niedersächsisches Landesverwaltungsamt -Landesvermessung- B 4-130/80

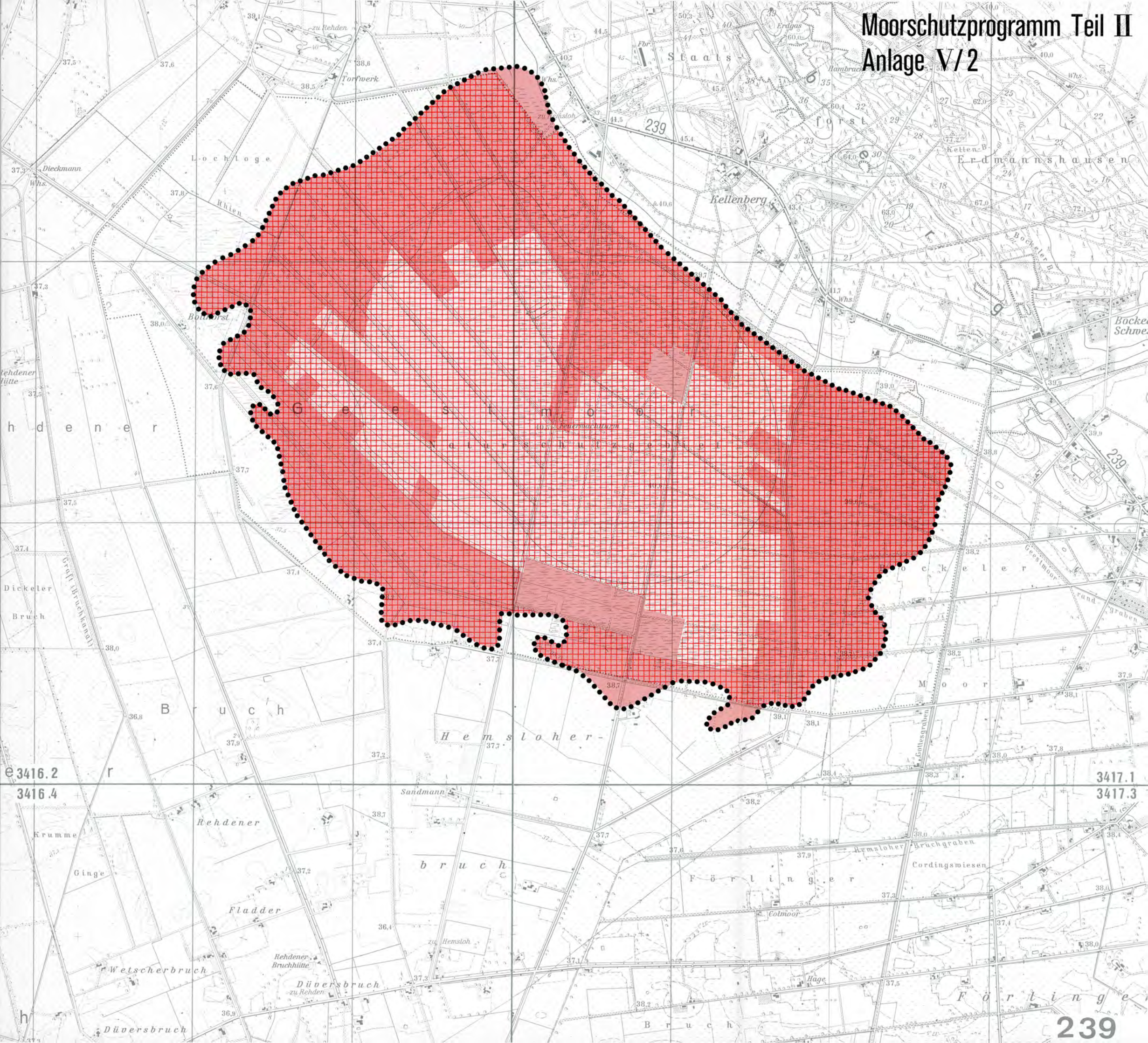
Vervielfältigung verboten

Moorschutzprogramm Teil II Anlage V/1



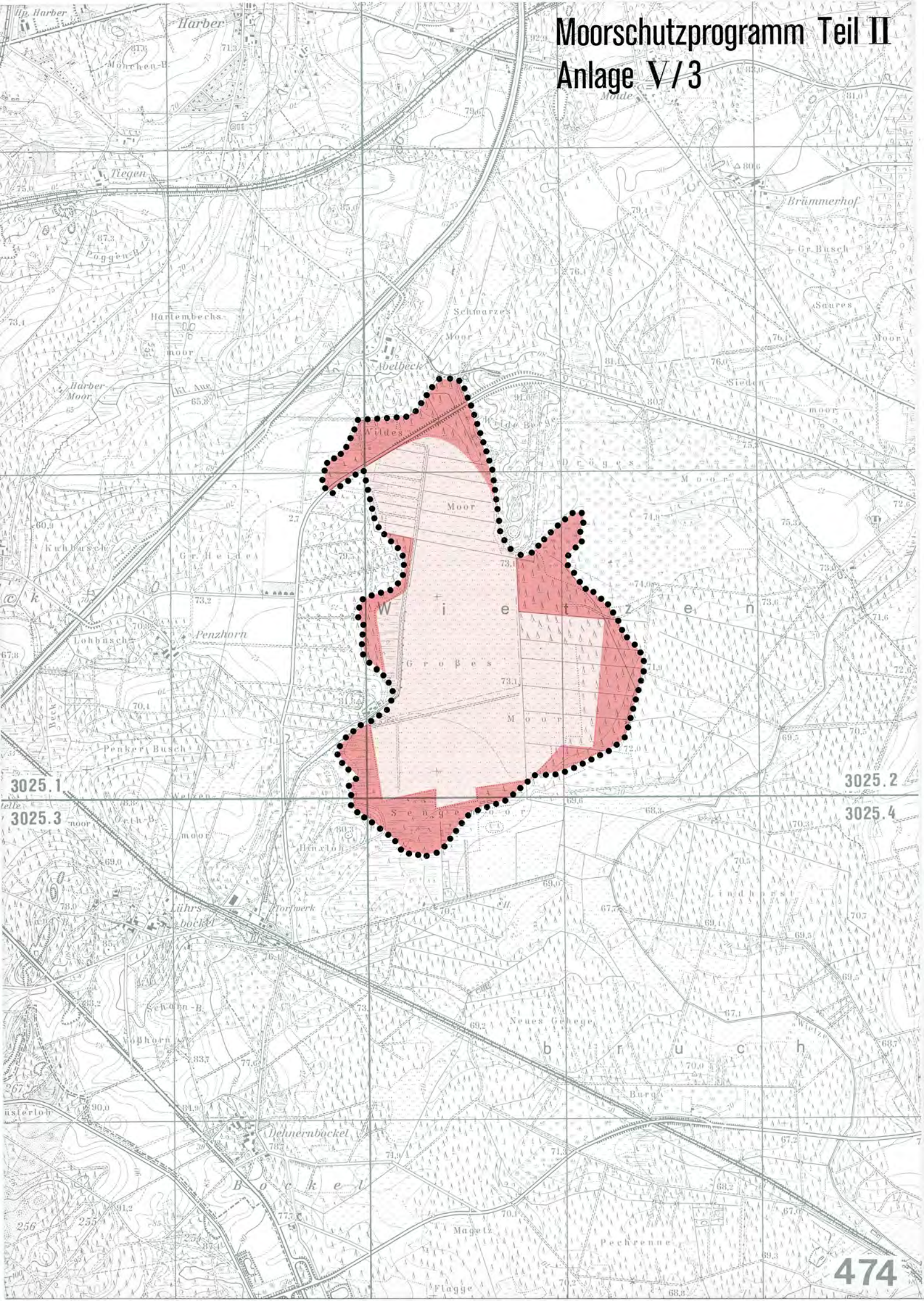
Moorschutzprogramm Teil II

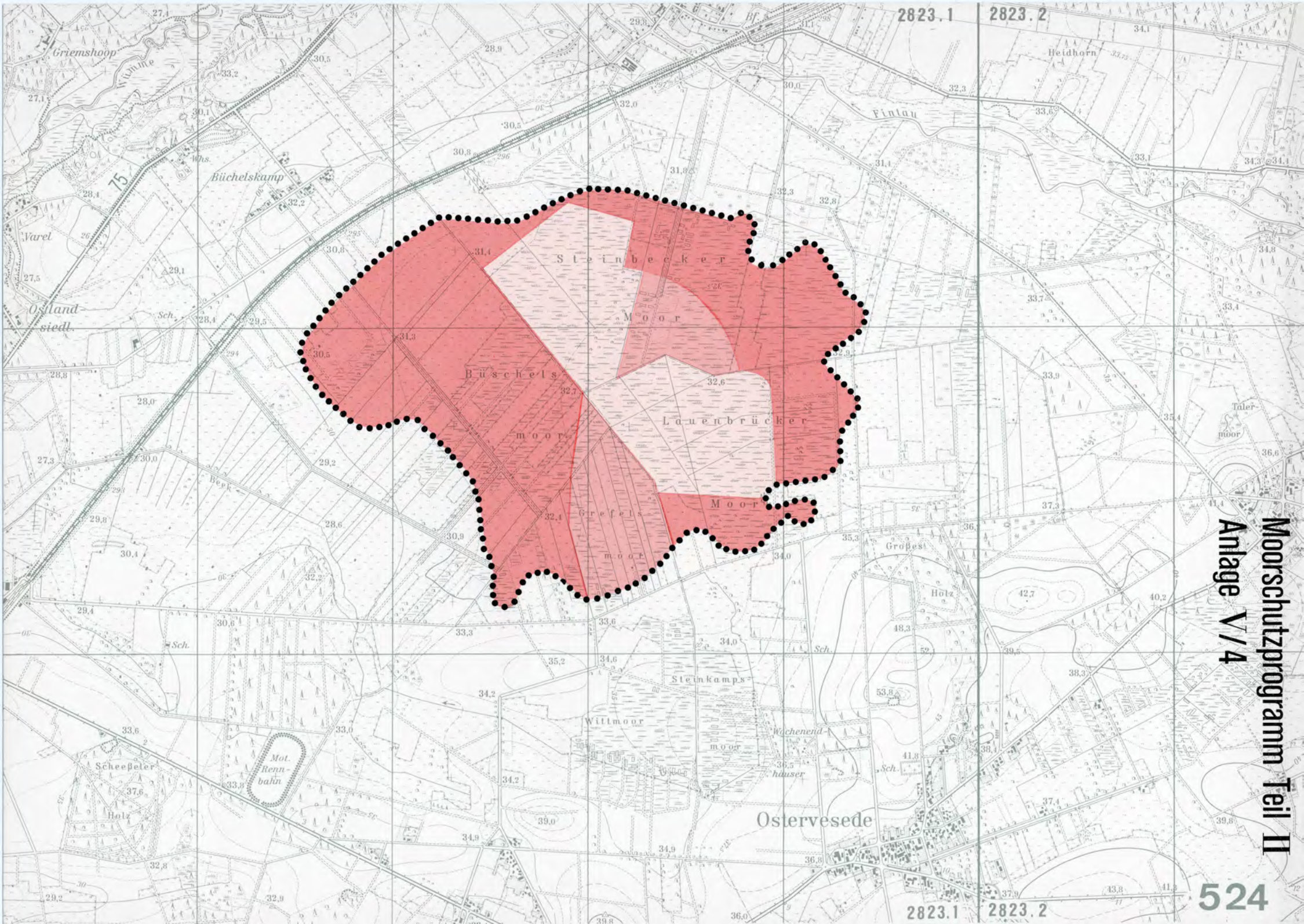
Anlage V/2



Moorschutzprogramm Teil II

Anlage V/3





Moorschutzprogramm Teil II
Anlage V/4

2823.1 2823.2

2823.1 2823.2

Steinbecker

Moor

Büschels

Moor

Lauenbrücker

Moor

Grefels

Moor

Büchelskamp

Griemshoop

Varel

Ostland
siedl.

Scheeßeler

Holz

Mot.
Renn-
bahn

Wittmoor

Steinkamps

Ostervesede

Großes

Holz

Wochenend-
häuser

Heidhorn

Taler-
moor