

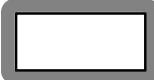
Übersichtskarte zur Verordnung  
vom 19.12.2013 über das

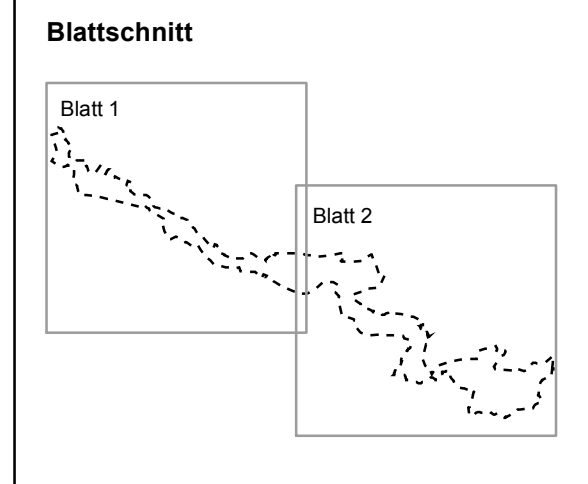
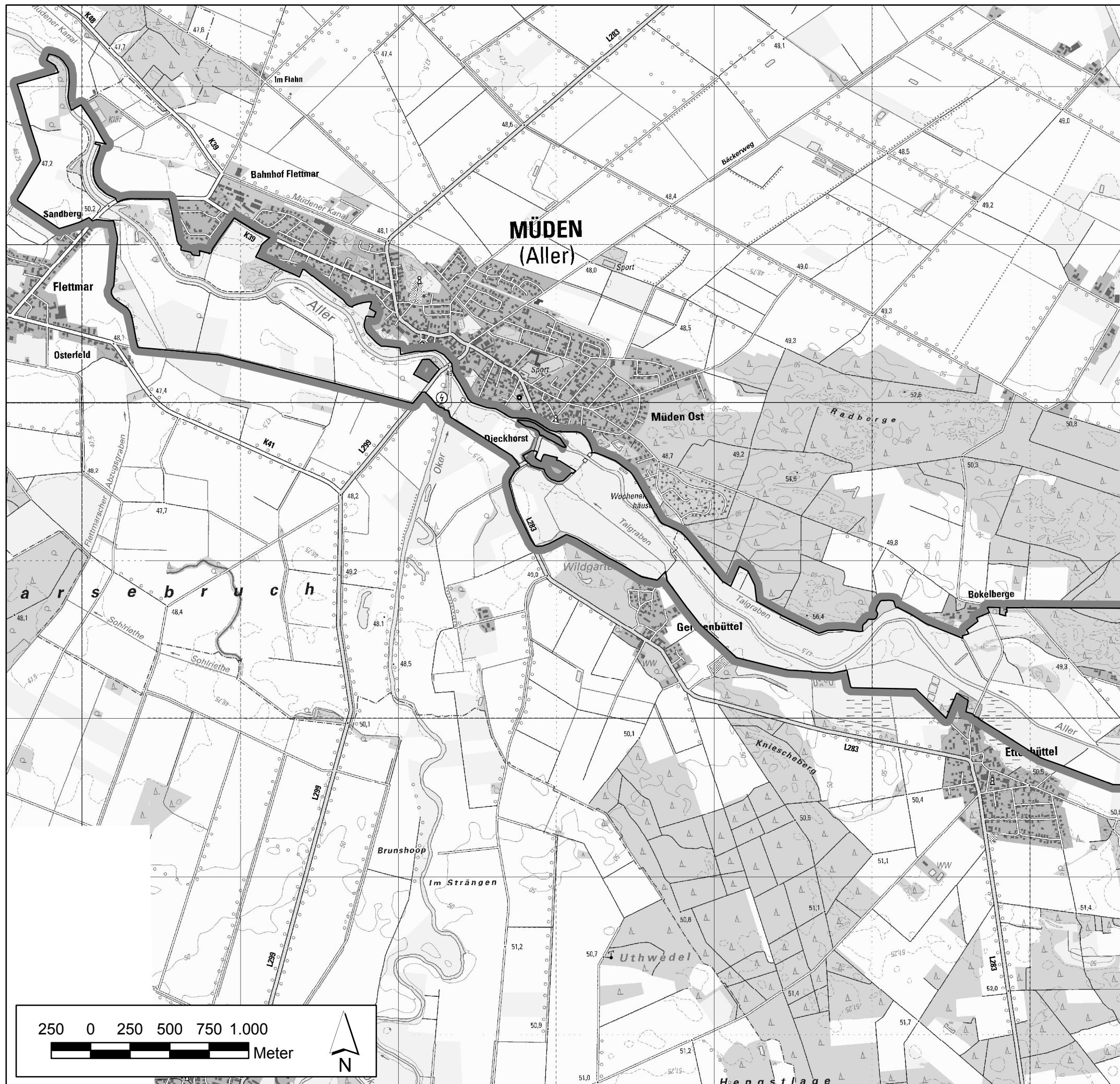
Naturschutzgebiet

**"ALLERTAL ZWISCHEN GIFHORN (B4)  
UND FLETTMAR (KREISGRENZE)"**

Landkreis Gifhorn

Stadt Gifhorn  
Samtgemeinde Meinersen  
Gemeinde Müden (Aller)

 Grenze des Naturschutzgebiets  
(Die Innenseite des grauen Rasterbandes  
kennzeichnet die Grenze des Naturschutzgebiets)



 **Landkreis Gifhorn**  
Schlossplatz 1  
38518 Gifhorn

gez. Marion Lau  
(Landrätin)

Maßstab 1 : 25.000	Karte 2
	Blatt 1 von 2

Quelle: Auszug aus den Geobasisdaten der Niedersächsischen Vermessungs- und Katasterverwaltung © 2005  

