
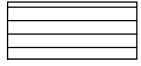
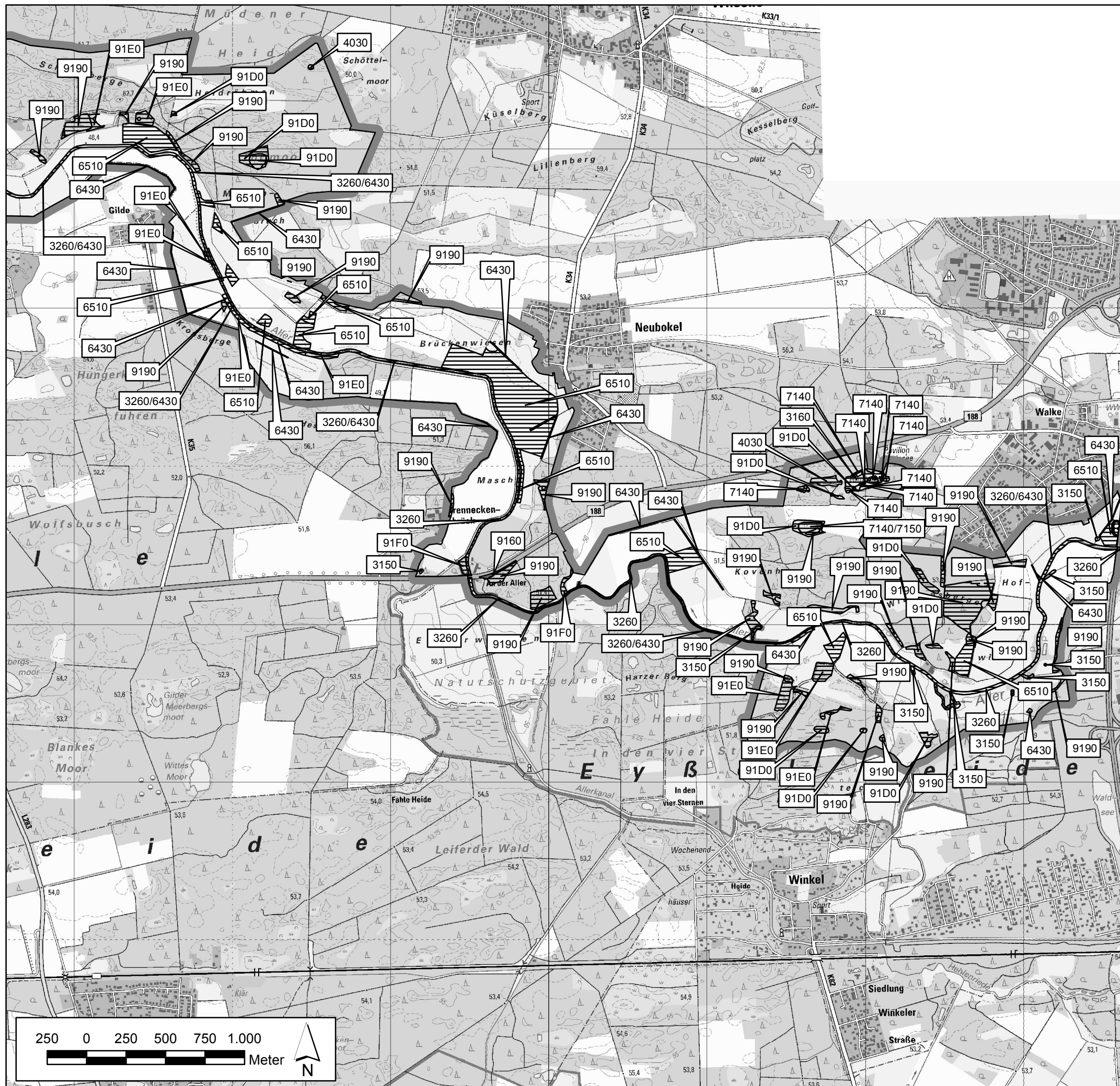


**"ALLERTAL ZWISCHEN GIFHORN (B4) UND FLETTMAR (KREISGRENZE)"**

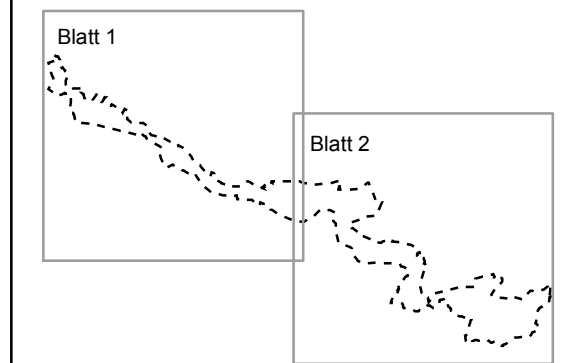
Landkreis Gifhorn

Stadt Gifhorn  
Samtgemeinde Meinersen  
Gemeinde Müden (Aller)

-  Grenze des Naturschutzgebiets  
*(Die Innenseite des grauen Rasterbandes kennzeichnet die Grenze des Naturschutzgebiets)*
-  FFH-Lebensraumtyp  
*(Bedeutung der Nummern s. separates Legendenblatt)*



**Blattschnitt**



**Landkreis Gifhorn**  
**Schlossplatz 1**  
**38518 Gifhorn**

gez. Marion Lau  
(Landrätin)

Maßstab 1 : 25.000

Karte 3

Blatt 2 von 2

Quelle: Auszug aus den Geobasisdaten der Niedersächsischen Vermessungs- und Katasterverwaltung © 2005 